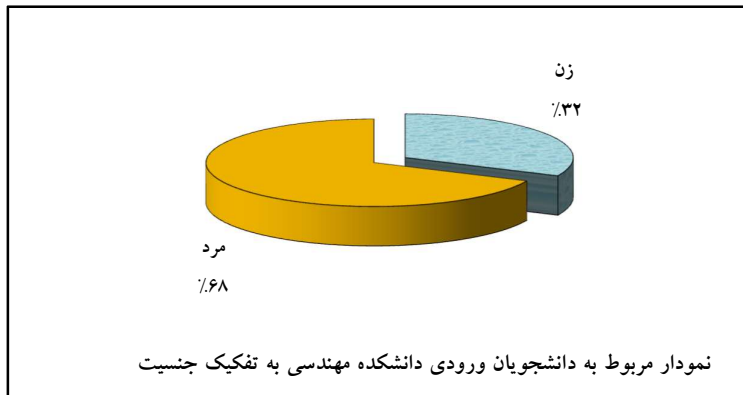




۵-۱۲-۱ دانشجویان

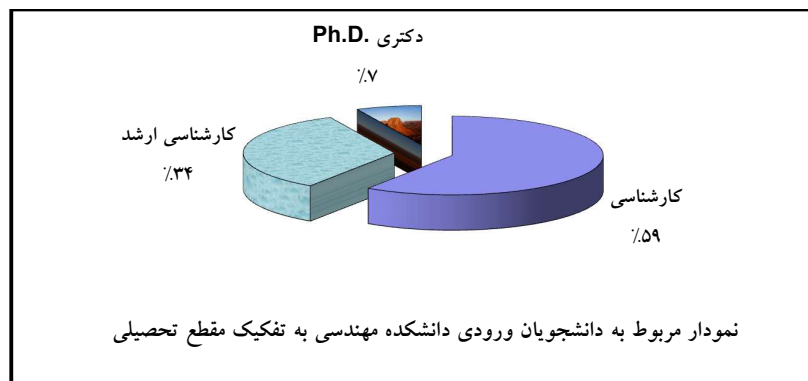
جدول ۵-۱۲-۱: تعداد دانشجویان ورودی دانشکده مهندسی به تفکیک گروه آموزشی و جنسیت

گروه آموزشی	جنسیت		جمع
	زن	مرد	
مهندسی برق	۶۰	۱۵۸	۲۱۸
مهندسی شیمی	۷۵	۱۳۱	۲۰۶
مهندسی صنایع	۴۵	۴۱	۸۶
مهندسی عمران	۳۳	۱۱۹	۱۵۲
مهندسی کامپیوتر	۸۵	۱۳۶	۲۲۱
مهندسی متالورژی و مواد	۴۹	۶۴	۱۱۳
مهندسی مکانیک	۵۰	۱۹۹	۲۴۹
جمع	۳۹۷	۸۴۸	۱۲۴۵



جدول ۵-۱۲-۱: تعداد دانشجویان ورودی دانشکده مهندسی به تفکیک گروه آموزشی و مقطع تحصیلی

مقطع تحصیلی / گروه آموزشی	کارشناسی	کارشناسی ارشد	دکتری Ph.D.	جمع
مهندسی برق	۱۴۶	۵۸	۱۴	۲۱۸
مهندسی شیمی	۱۲۶	۶۱	۱۹	۲۰۶
مهندسی صنایع	۵۷	۲۵	۴	۸۶
مهندسی عمران	۷۳	۶۹	۱۰	۱۵۲
مهندسی کامپیوتر	۱۲۸	۷۵	۱۸	۲۲۱
مهندسی متالورژی و مواد	۷۳	۳۶	۴	۱۱۳
مهندسی مکانیک	۱۳۶	۹۵	۱۸	۲۴۹
جمع	۷۳۹	۴۱۹	۸۷	۱۲۴۵



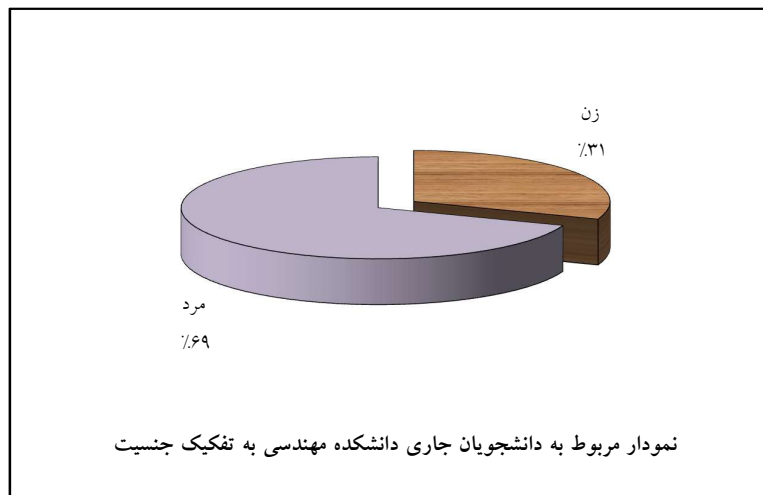
جدول ۵-۱۲-۳: تعداد دانشجویان ورودی غیر ایرانی دانشکده مهندسی به تفکیک گروه آموزشی و مقطع تحصیلی

مقطع تحصیلی / گروه آموزشی	کارشناسی	کارشناسی ارشد	دکتری Ph.D.	جمع
مهندسی برق	۳	۵	۱	۹
مهندسی شیمی	۱۹	۱	۲	۲۲
مهندسی صنایع	۲	۰	۰	۲
مهندسی عمران	۶	۱۱	۳	۲۰
مهندسی کامپیوتر	۸	۱۷	۳	۲۸
مهندسی متالورژی و مواد	۰	۳	۰	۳
مهندسی مکانیک	۲	۴	۴	۱۰
جمع	۴۰	۴۱	۱۳	۹۴



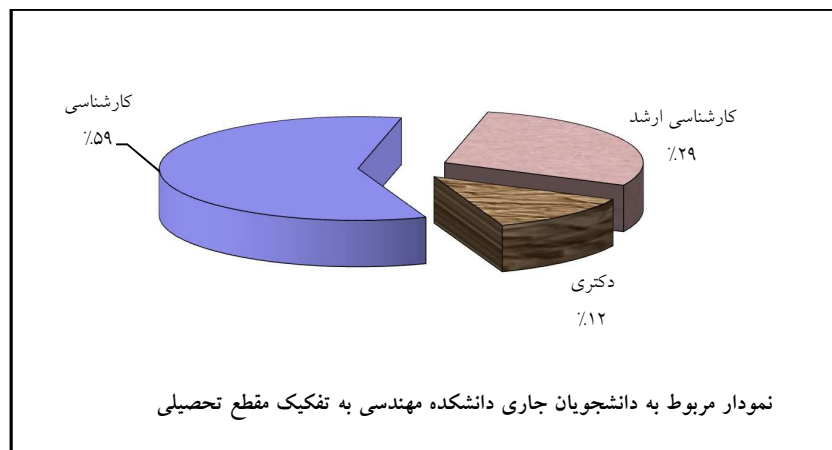
جدول ۵-۱۲-۴: تعداد دانشجویان جاری دانشکده مهندسی به تفکیک گروه آموزشی و جنسیت

گروه آموزشی	جنسیت		جمع
	زن	مرد	
مهندسی برق	۳۲۱	۸۳۲	۱۱۵۳
مهندسی شیمی	۳۲۲	۵۲۹	۸۵۱
مهندسی صنایع	۱۶۴	۱۷۸	۳۴۲
مهندسی عمران	۱۴۹	۵۸۲	۷۳۱
مهندسی کامپیوتر	۳۸۱	۵۷۹	۹۶۰
مهندسی متالورژی و مواد	۲۰۶	۳۱۱	۵۱۷
مهندسی مکانیک	۲۰۸	۹۴۷	۱۱۵۵
جمع	۱۷۵۱	۳۹۵۸	۵۷۰۹



جدول ۵-۱-۱۲: تعداد دانشجویان جاری دانشکده مهندسی به تفکیک گروه آموزشی و مقطع تحصیلی

مقطع تحصیلی	کارشناسی	کارشناسی ارشد	دکتری Ph.D.	جمع
مهندسی برق	۶۹۲	۲۸۹	۱۷۲	۱۱۵۳
مهندسی شیمی	۵۳۸	۲۳۶	۷۷	۸۵۱
مهندسی صنایع	۲۳۱	۸۶	۲۵	۳۴۲
مهندسی عمران	۳۱۳	۳۱۰	۱۰۸	۷۳۱
مهندسی کامپیوتر	۶۰۰	۲۳۲	۱۲۸	۹۶۰
مهندسی متالورژی و مواد	۳۱۶	۱۶۴	۳۷	۵۱۷
مهندسی مکانیک	۶۸۲	۳۲۱	۱۵۲	۱۱۵۵
جمع	۳۳۷۲	۱۶۳۸	۶۹۹	۵۷۰۹





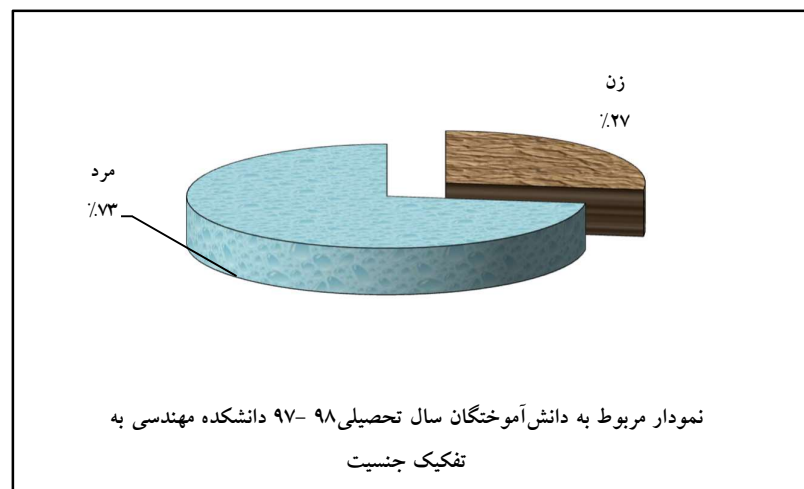
جدول ۵-۱۲-۱-۶: تعداد دانشجویان جاری غیر ایرانی دانشکده مهندسی به تفکیک گروه آموزشی و مقطع تحصیلی

مقطع تحصیلی / گروه آموزشی	کارشناسی	کارشناسی ارشد	دکتری Ph.D.	جمع
مهندسی برق	۲۵	۱۶	۶	۴۷
مهندسی شیمی	۵۴	۱۱	۲	۶۷
مهندسی صنایع	۵	۱	۰	۶
مهندسی عمران	۳۲	۳۵	۱۱	۷۸
مهندسی کامپیوتر	۲۶	۴۵	۲۲	۹۳
مهندسی متالورژی و مواد	۵	۶	۰	۱۱
مهندسی مکانیک	۱۰	۱۳	۱۱	۳۴
جمع	۱۵۷	۱۲۷	۵۲	۳۳۶



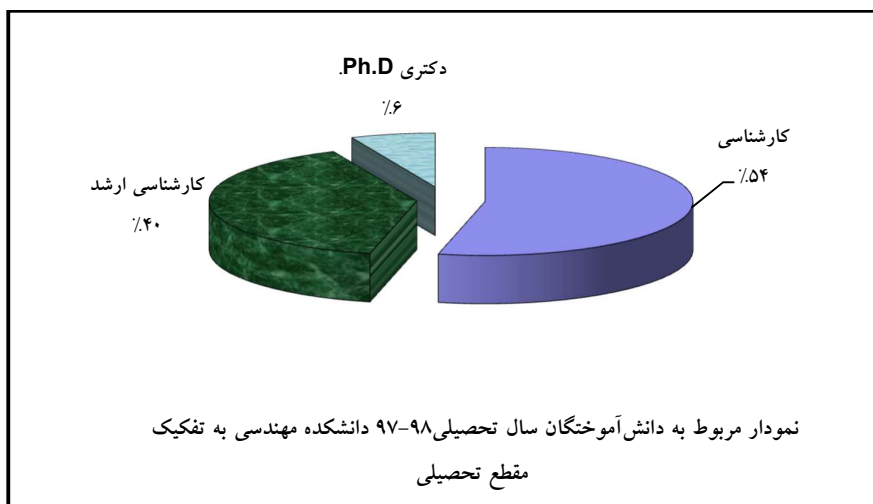
جدول ۵-۱۲-۱: تعداد دانش‌آموختگان سال تحصیلی ۹۸-۹۷ دانشکده مهندسی به تفکیک گروه آموزشی و جنسیت

گروه آموزشی	جنسیت		جمع
	زن	مرد	
مهندسی برق	۴۲	۱۴۶	۱۸۸
مهندسی شیمی	۴۷	۷۵	۱۲۲
مهندسی صنایع	۱۸	۱۷	۳۵
مهندسی عمران	۲۶	۹۶	۱۲۲
مهندسی کامپیوتر	۳۴	۴۶	۸۰
مهندسی متالورژی و مواد	۲۸	۳۸	۶۶
مهندسی مکانیک	۱۵	۱۴۶	۱۶۱
جمع	۲۱۰	۵۶۴	۷۷۴



جدول ۵-۱۲-۸: تعداد دانش‌آموختگان سال تحصیلی ۹۸-۹۷ دانشکده مهندسی به تفکیک گروه آموزشی و مقطع تحصیلی

مقطع تحصیلی / گروه آموزشی	کارشناسی	کارشناسی ارشد	دکتری Ph.D.	جمع
مهندسی برق	۱۰۷	۷۰	۱۱	۱۸۸
مهندسی شیمی	۵۸	۵۴	۱۰	۱۲۲
مهندسی صنایع	۲۸	۷	۰	۳۵
مهندسی عمران	۴۶	۷۱	۵	۱۲۲
مهندسی کامپیوتر	۵۲	۱۹	۹	۸۰
مهندسی متالورژی و مواد	۴۵	۱۹	۲	۶۶
مهندسی مکانیک	۷۹	۶۸	۱۴	۱۶۱
جمع	۴۱۵	۳۰۸	۵۱	۷۷۴





جدول ۵-۱۲-۹: تعداد دانش‌آموختگان غیر ایرانی سال تحصیلی ۹۸-۹۷ دانشکده مهندسی به تفکیک گروه آموزشی و مقطع تحصیلی

تحصیلی

مقطع تحصیلی	گروه آموزشی	کارشناسی	کارشناسی ارشد	دکتری Ph.D.	جمع
مهندسی برق	۳	۸	۰	۱۱	
مهندسی شیمی	۰	۱	۰	۱	
مهندسی صنایع	۲	۰	۰	۲	
مهندسی عمران	۲	۱۸	۰	۲۰	
مهندسی کامپیوتر	۲	۱۲	۲	۱۶	
مهندسی متالورژی و مواد	۰	۰	۰	۰	
مهندسی مکانیک	۱	۹	۰	۱۰	
جمع	۴۳	۱۹۰	۱۴	۲۴۸	



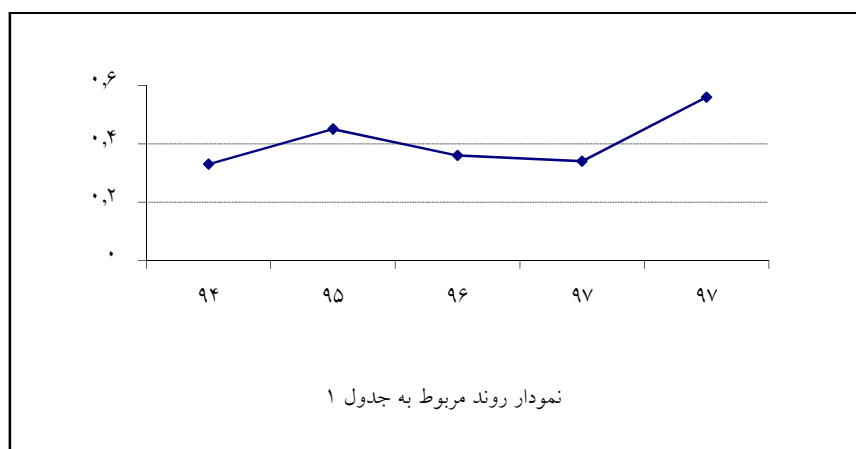
شاخص‌های دانشکده مهندسی

ردیف	فرمول اندازه‌گیری
۱	$0,32 = \frac{397}{1245} = \frac{\text{تعداد دانشجویان ورودی زن}}{\text{تعداد دانشجویان ورودی}}$
۲	$0,68 = \frac{848}{1245} = \frac{\text{تعداد دانشجویان ورودی مرد}}{\text{تعداد دانشجویان ورودی}}$
۳	$0,41 = \frac{506}{1245} = \frac{\text{تعداد دانشجویان ورودی تحصیلات تکمیلی}}{\text{تعداد دانشجویان ورودی}}$
۴	$0,41 = \frac{2337}{5709} = \frac{\text{تعداد دانشجویان جاری تحصیلات تکمیلی}}{\text{تعداد دانشجویان جاری}}$
۵	$32,07 = \frac{5709}{178} = \frac{\text{تعداد دانشجویان جاری}}{\text{تعداد اعضای هیات علمی}}$
۶	$0,56 = \frac{415}{739} = \frac{\text{تعداد فارغ‌التحصیلان در مقطع کارشناسی}}{\text{تعداد دانشجویان ورودی در مقطع کارشناسی}}$
۷	$0,74 = \frac{308}{419} = \frac{\text{تعداد فارغ‌التحصیلان در مقطع کارشناسی ارشد}}{\text{تعداد دانشجویان ورودی در مقطع کارشناسی ارشد}}$
۸	$0,59 = \frac{51}{87} = \frac{\text{تعداد فارغ‌التحصیلان در مقطع دکتری Ph.D.}}{\text{تعداد دانشجویان ورودی در مقطع دکتری Ph.D.}}$

روند شاخص‌های برگزیده دانشکده مهندسی

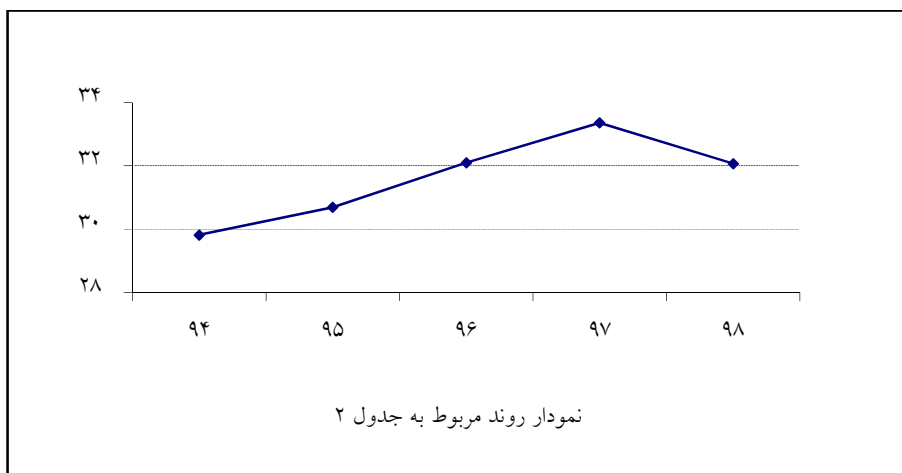
جدول ۱:

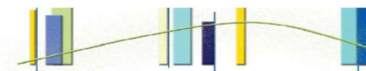
سال					شاخص
۹۸	۹۷	۹۶	۹۵	۹۴	
۰,۵۶	۰,۳۴	۰,۳۶	۰,۴۵	۰,۳۳	تعداد فارغ‌التحصیلان در مقطع کارشناسی تعداد دانشجویان ورودی در مقطع کارشناسی



جدول ۲:

سال					شاخص
۹۸	۹۷	۹۶	۹۵	۹۴	
۳۲,۰۷	۳۳,۳۶	۳۲,۱	۳۰,۶۹	۲۹,۸۲	تعداد دانشجویان جاری تعداد اعضای هیات علمی





جدول ۳:

سال					شاخص
۹۸	۹۷	۹۶	۹۵	۹۴	
۰,۴۱	۰,۴۲	۰,۴۴	۰,۴۵	۰,۴۵	تعداد دانشجویان جاری تحصیلات تکمیلی تعداد دانشجویان جاری

