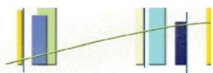


شاخص‌های پژوهش و فناوری*

ردیف	فرمول اندازه‌گیری
۱	$0.18 = \frac{147}{799} = \frac{\text{تعداد طرح‌های پژوهشی درون دانشگاهی مصوب (شماره ۲۰۱)}}{\text{تعداد اعضای هیات علمی}}$
۲	$0.16 = \frac{129}{799} = \frac{\text{تعداد طرح‌های پژوهشی درون دانشگاهی خاتمه یافته (شماره ۲۰۱)}}{\text{تعداد اعضای هیات علمی}}$
۳	$0.25 = \frac{196}{799} = \frac{\text{تعداد طرح‌های پژوهشی برون دانشگاهی مصوب (مدیریت ارتباط علمی دانشگاه و جامعه)}}{\text{تعداد اعضای هیات علمی}}$
۴	$0.44 = \frac{1191}{2729} = \frac{\text{تعداد مقاله‌های JCR}}{\text{تعداد کل مقاله‌ها**}}$
۵	$1.26 = \frac{1008}{799} = \frac{\text{تعداد مقاله‌های ارائه شده در مجامع معتبر علمی داخلی و خارجی}}{\text{تعداد اعضای هیات علمی}}$
۶	$0.15 = \frac{122}{799} = \frac{\text{تعداد رتبه‌ها و جوایز معتبر علمی}}{\text{تعداد اعضای هیات علمی}}$
۷	$0.01 = \frac{8}{799} = \frac{\text{تعداد اعضای هیات علمی اعزام شده به فرصت مطالعاتی}}{\text{تعداد اعضای هیات علمی}}$
۸	$0.08 = \frac{62}{799} = \frac{\text{تعداد کتاب‌های تالیفی (چاپ اول)}}{\text{تعداد اعضای هیات علمی}}$

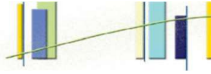
* در شاخص‌های فوق برای عناوین تعداد مقالات، کتاب، طرح پژوهشی و ...، مجموع دانشکده‌ها و پژوهشکده‌ها بدون تکرار عناوین مشترک در نظر گرفته شده است.
 ** تعداد کل مقاله‌ها شامل نمایه استنادی JCR، نمایه استنادی Scopus، علمی پژوهشی مصوب وزارتین و حوزه علمیه، علمی ترویجی و دایره المعارف و ... می‌باشد.



شاخص‌های پژوهش و فناوری: (ادامه)

ردیف	فرمول اندازه‌گیری
۹	$\frac{\text{تعداد مجله‌های ISC و علمی پژوهشی}}{\text{تعداد کل مجله‌ها}} = \frac{۴۳}{۴۶} = ۰.۹۳$
۱۰	$\frac{\text{تعداد قطب‌های علمی}}{\text{تعداد رشته‌های تحصیلی}} = \frac{۱۰}{۴۳۲} = ۰.۰۲$
۱۱	$\frac{\text{تعداد مراکز پژوهشی مصوب دانشگاه}}{\text{تعداد رشته‌های تحصیلی}} = \frac{۴۱}{۴۳۲} = ۰.۰۹$
۱۲	$\frac{\text{تعداد پژوهشکده‌ها و مراکز تحقیقاتی مصوب وزارت علوم در دانشگاه}}{\text{تعداد رشته‌های تحصیلی}} = \frac{۱۲}{۴۳۲} = ۰.۰۳$
۱۳	$\frac{\text{درآمدهای تحقیقاتی (قراردادهای منعقد شده برون دانشگاهی) (میلیون ریال)}}{\text{تعداد اعضای هیات علمی}} = \frac{۲۳۸۵۱۲.۷}{۷۹۹} = ۲۹۸.۵$
شاخصهای اولویت دار سند راهبردی	
۱۴	$\frac{\text{سرايه مقاله‌های نشریه‌های علمی پژوهشی اعضای هیات علمی}}{\text{تعداد اعضای هیات علمی}} = \frac{۳}{۳۰} = ۰.۱$
۱۵	$\frac{\text{سرايه مقاله‌های منتشر شده در نشریات نمایه شده در JCR}}{\text{تعداد اعضای هیات علمی}} = \frac{۳.۶۶}{۳۰} = ۰.۱۲۲$
۱۶	$\frac{\text{تعداد کتاب منتشر شده تالیفی (انتشارات دانشگاه-چاپ اول)}}{\text{تعداد اعضای هیات علمی}} = \frac{۲۳}{۳۰} = ۰.۷۶۷$
۱۷	$\frac{\text{تعداد گروه‌های پژوهشی (مصوب وزارت عتف)}}{\text{تعداد اعضای هیات علمی}} = \frac{۳۰}{۳۰} = ۱.۰$
۱۸	$\frac{\text{تعداد نشریه‌های نمایه شده در نمایه‌نامه‌های تخصصی و یا Scopus}}{\text{تعداد اعضای هیات علمی}} = \frac{۴}{۳۰} = ۰.۱۳۳$
۱۹	$\frac{\text{نسبت تعداد طرح‌های پژوهشی برون دانشگاهی به کل طرح‌های پژوهشی}}{\text{تعداد اعضای هیات علمی}} = \frac{۰.۹۵}{۳۰} = ۰.۰۳۱$

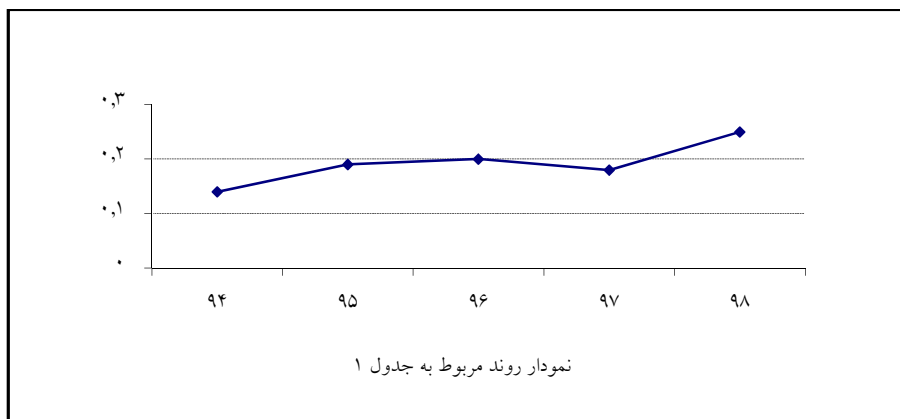
* تعداد کل مجله‌ها شامل ISI, ISC, علمی پژوهشی و در شرف اخذ اعتبار علمی می‌باشد.



روند شاخص‌های برگزیده

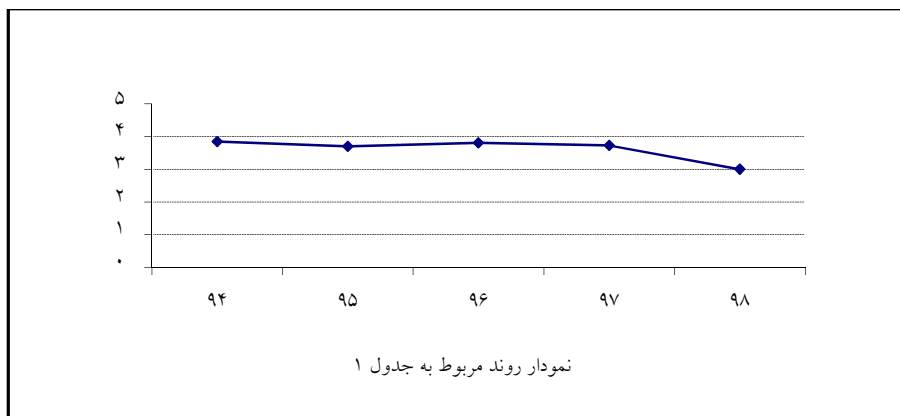
جدول ۱:

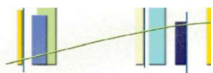
سال	۹۴	۹۵	۹۶	۹۷	۹۸
شاخص	سرانه تعداد طرح‌های پژوهشی برون‌دانشگاهی (مصوب) اعضای هیات علمی				
	۰,۱۴	۰,۱۹	۰,۲۰	۰,۱۸	۰,۲۵



جدول ۲:

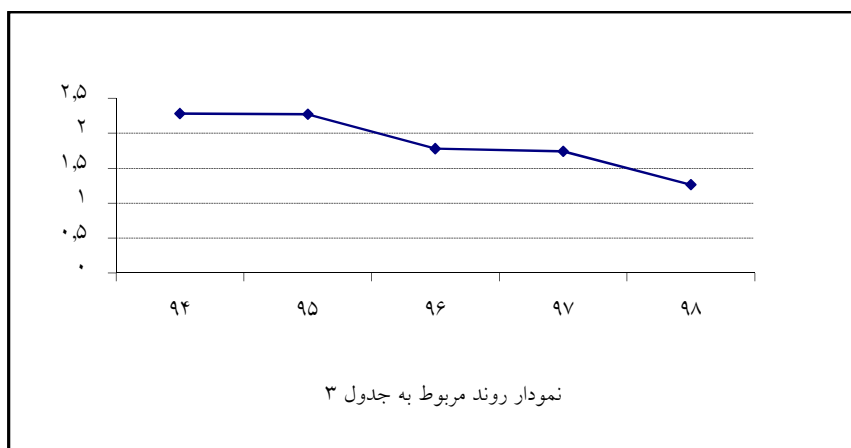
سال	۹۴	۹۵	۹۶	۹۷	۹۸
شاخص	سرانه مقالات چاپ شده اعضای هیات علمی				
	۳۸۵	۳۷۰	۳۸۱	۳۷۳	۳





جدول ۳:

سال					شاخص
۹۸	۹۷	۹۶	۹۵	۹۴	
۱,۲۶	۱,۷۴	۱,۷۸	۲,۲۷	۲,۲۸	سرانه مقالات ارائه شده در مجامع داخلی و خارجی اعضای هیات علمی



جدول ۴:

سال					شاخص
۹۸	۹۷	۹۶	۹۵	۹۴	
۰,۰۸	۰,۰۸	۰,۰۵	۰,۰۶	۰,۰۸	سرانه کتاب‌های تالیفی (چاپ اول) اعضای هیات علمی

