

۵-۴-۳ فعالیت های پژوهشی

جدول ۵-۴-۱: گزارش فعالیت های پژوهشی دانشکده علوم به تفکیک عنوان و نوع فعالیت

ردیف	عنوان فعالیت	نوع فعالیت	تعداد	
۱	طرح های پژوهشی درون دانشگاهی (شماره ۱ و ۲)	مصوب	۱۳	
		خاتمه یافته	۱۸	
۲	طرح های پژوهشی درون دانشگاهی (شماره ۳)	کارشناسی ارشد	دفاع شده	۹۴
			در حال دفاع	۴۸۵
		دکتری Ph.D.	دفاع شده	۴۷
			در حال دفاع	۴۰۵
۳	طرح های پژوهشی برون دانشگاهی (مدیریت توسعه و انتقال فناوری)	مصوب	۸	
		خاتمه یافته	۴	
۴	مقالات اعضای هیات علمی*	JCR	۲۹۵	
		Scopus	۳۹	
		علمی پژوهشی مصوب وزارتین و حوزه علمیه	۶۰	
		علمی ترویجی	۰	
		دایره المعارف	۰	
		سایر	۱۲	
۵	مقالات اعضای هیات علمی ارائه شده در	مجموع علمی داخلی	متن کامل	۹۹
			چکیده	۶۲
		مجموع علمی خارجی	متن کامل	۸
			چکیده	۱۳
۶	مجلات علمی منتشر شده	Scopus	۲	
		ISC	۴	
		علمی پژوهشی	۴	
		علمی ترویجی	۰	
۷	کتاب چاپ شده (مجموع انتشارات دانشگاه و خارج دانشگاه)	تصنیف	۰	
		تالیف	۵	
		ترجمه	۳	
		تدوین و گردآوری	۰	

* توضیحات در پانویس جدول مقالات در بخش مدیریت پژوهشی آمده است.



شاخص‌های دانشکده علوم

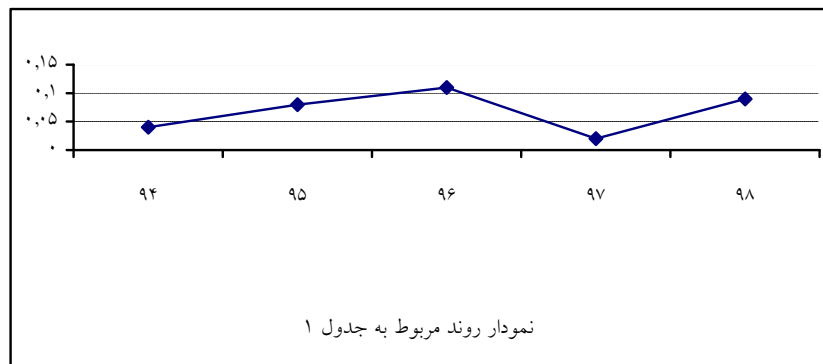
ردیف	فرمول اندازه‌گیری
۱	$\frac{0.15}{13} = \frac{\text{تعداد طرح‌های پژوهشی مصوب درون دانشگاهی (شماره ۱)}}{86} = \frac{\text{تعداد اعضای هیات علمی}}{\text{تعداد اعضای هیات علمی}}$
۲	$\frac{0.21}{18} = \frac{\text{تعداد طرح‌های پژوهشی خاتمه یافته درون دانشگاهی (شماره ۱)}}{86} = \frac{\text{تعداد اعضای هیات علمی}}{\text{تعداد اعضای هیات علمی}}$
۳	$\frac{0.09}{8} = \frac{\text{تعداد طرح‌های مصوب برون دانشگاهی (مدیریت توسعه و انتقال فناوری)}}{86} = \frac{\text{تعداد اعضای هیات علمی}}{\text{تعداد اعضای هیات علمی}}$
۴	$\frac{0.73}{295} = \frac{\text{تعداد مقاله‌های JCR}}{406} = \frac{\text{تعداد کل مقاله‌ها}}{\text{تعداد کل مقاله‌ها}}$
۵	$\frac{4.72}{406} = \frac{\text{تعداد کل مقاله‌ها}}{86} = \frac{\text{تعداد اعضای هیات علمی}}{\text{تعداد اعضای هیات علمی}}$
۶	$\frac{3.43}{295} = \frac{\text{تعداد مقاله‌های JCR}}{86} = \frac{\text{تعداد اعضای هیات علمی}}{\text{تعداد اعضای هیات علمی}}$
۷	$\frac{0}{0} = \frac{\text{تعداد مقاله‌های علمی ترویجی و دایره المعارف}}{86} = \frac{\text{تعداد اعضای هیات علمی}}{\text{تعداد اعضای هیات علمی}}$
۸	$\frac{0.06}{5} = \frac{\text{تعداد کتاب‌های تالیفی}}{86} = \frac{\text{تعداد اعضای هیات علمی}}{\text{تعداد اعضای هیات علمی}}$
۹	$\frac{1}{4} = \frac{\text{تعداد مجله‌های علمی پژوهشی}}{4} = \frac{\text{تعداد کل مجله‌ها}}{\text{تعداد کل مجله‌ها}}$



روند شاخص‌های برگزیده دانشکده علوم

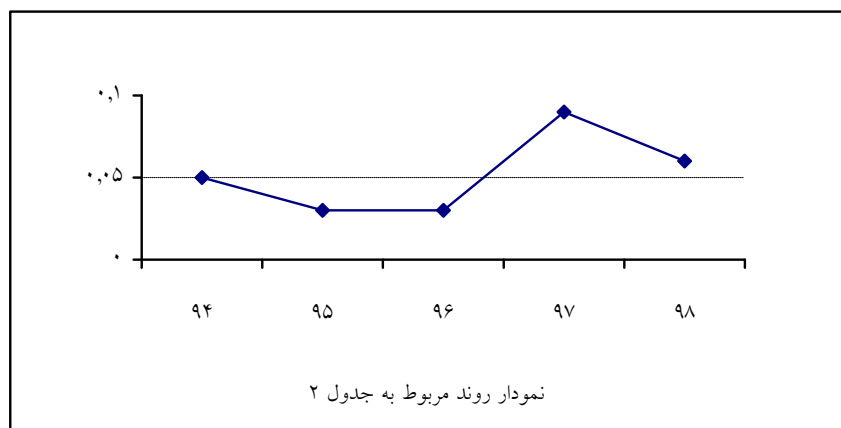
جدول ۱:

سال	شاخص
۹۸	تعداد طرح‌های مصوب برون دانشگاهی
۹۷	تعداد اعضای هیات علمی
۹۶	
۹۵	
۹۴	



جدول ۲:

سال	شاخص
۹۸	تعداد کتاب‌های تالیفی
۹۷	تعداد اعضای هیات علمی
۹۶	
۹۵	
۹۴	





جدول ۳:

سال					شاخص
۹۸	۹۷	۹۶	۹۵	۹۴	
۱	۱	۰,۷۵	۰,۷۵	۰,۷۵	تعداد مجله‌های علمی پژوهشی
					تعداد کل مجله‌ها

