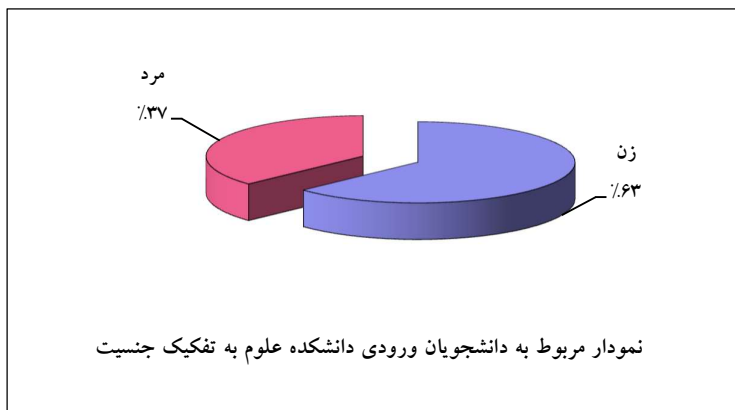


## ۵-۴-۱ دانشجویان

جدول ۵-۴-۱: تعداد دانشجویان ورودی دانشکده علوم به تفکیک گروه آموزشی و جنسیت

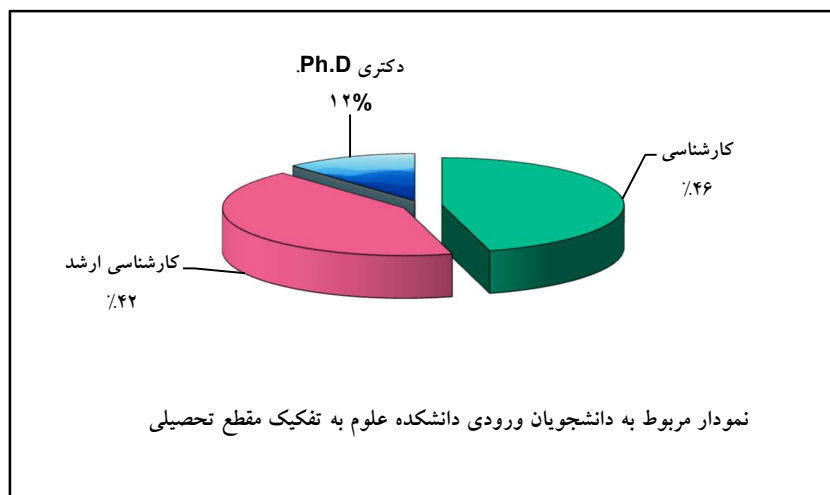
گروه آموزشی	جنسیت		جمع
	زن	مرد	
زمین شناسی	۴۵	۲۸	۷۳
زیست شناسی	۱۳۱	۴۵	۱۷۶
شیمی	۸۵	۴۶	۱۳۱
فیزیک	۴۰	۵۸	۹۸
جمع	۳۰۱	۱۷۷	۴۷۸

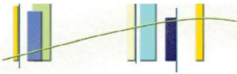




جدول ۵-۴-۱: تعداد دانشجویان ورودی دانشکده علوم به تفکیک گروه آموزشی و مقطع تحصیلی

مقطع تحصیلی	گروه آموزشی	کارشناسی	کارشناسی ارشد	دکتری Ph.D.	جمع
زمین شناسی		۲۸	۳۰	۱۵	۷۳
زیست شناسی		۱۱۷	۴۸	۱۱	۱۷۶
شیمی		۶۶	۴۴	۲۱	۱۳۱
فیزیک		۴۸	۴۲	۸	۹۸
جمع		۲۵۹	۱۶۴	۵۵	۴۷۸



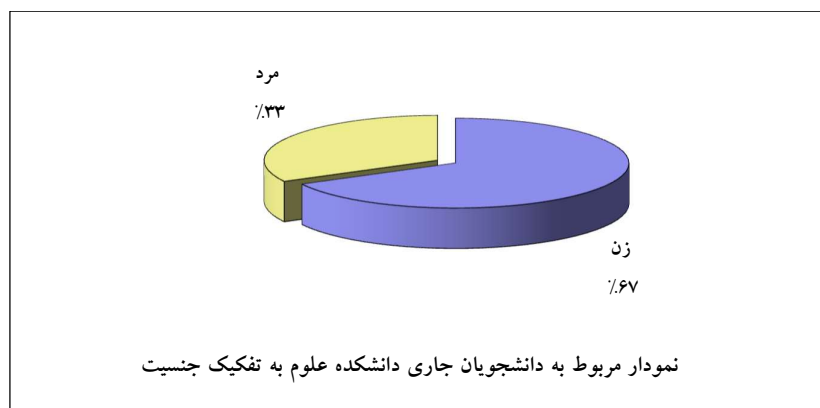


جدول ۵-۴-۳: تعداد دانشجویان ورودی غیر ایرانی دانشکده علوم به تفکیک گروه آموزشی و مقطع تحصیلی

مقطع تحصیلی / گروه آموزشی	کارشناسی	کارشناسی ارشد	دکتری Ph.D.	جمع
زمین شناسی	۰	۲	۰	۲
زیست شناسی	۱	۵	۰	۶
شیمی	۰	۱	۰	۱
فیزیک	۲	۱	۰	۳
<b>جمع</b>	<b>۳</b>	<b>۹</b>	<b>۰</b>	<b>۱۲</b>

جدول ۵-۴-۴: تعداد دانشجویان جاری دانشکده علوم به تفکیک گروه آموزشی و جنسیت

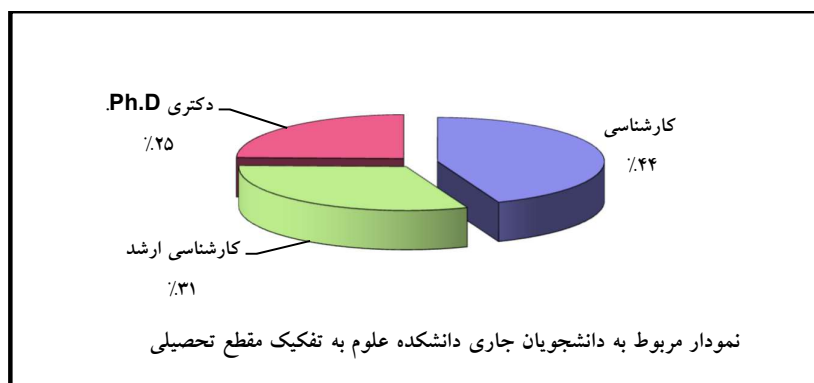
گروه آموزشی / جنسیت	زن	مرد	جمع
زمین شناسی	۲۱۳	۱۹۰	۴۰۳
زیست شناسی	۶۰۱	۱۷۴	۷۷۵
شیمی	۴۳۱	۱۶۹	۶۰۰
فیزیک	۲۵۴	۱۹۸	۴۵۲
<b>جمع</b>	<b>۱۴۹۹</b>	<b>۷۳۱</b>	<b>۲۲۳۰</b>





جدول ۵-۴-۵: تعداد دانشجویان جاری دانشکده علوم به تفکیک گروه آموزشی و مقطع تحصیلی

مقطع تحصیلی / گروه آموزشی	کارشناسی	کارشناسی ارشد	دکتری Ph.D.	جمع
زمین شناسی	۱۰۹	۱۵۵	۱۳۹	۴۰۳
زیست شناسی	۴۰۵	۲۲۵	۱۴۵	۷۷۵
شیمی	۲۶۵	۱۶۲	۱۷۳	۶۰۰
فیزیک	۲۰۴	۱۵۶	۹۲	۴۵۲
<b>جمع</b>	<b>۹۸۳</b>	<b>۶۹۸</b>	<b>۵۴۹</b>	<b>۲۲۳۰</b>



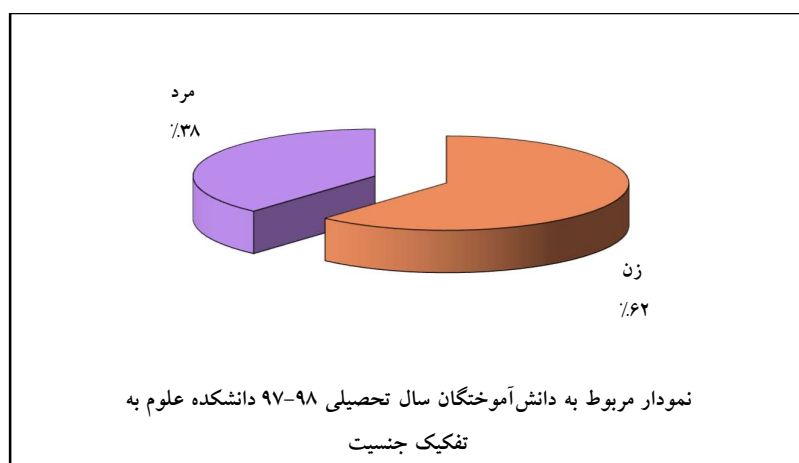
جدول ۵-۴-۶: تعداد دانشجویان جاری غیر ایرانی دانشکده علوم به تفکیک گروه آموزشی و مقطع تحصیلی

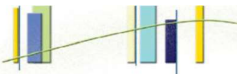
مقطع تحصیلی / گروه آموزشی	کارشناسی	کارشناسی ارشد	دکتری Ph.D.	جمع
زمین شناسی	۳	۹	۴	۱۶
زیست شناسی	۳	۲۵	۷	۳۵
شیمی	۶	۹	۳	۱۸
فیزیک	۷	۱۳	۱۲	۳۲
<b>جمع</b>	<b>۱۹</b>	<b>۵۶</b>	<b>۲۶</b>	<b>۱۰۱</b>



جدول ۵-۴-۱: تعداد دانش‌آموختگان سال تحصیلی ۹۷-۹۸ دانشکده علوم به تفکیک گروه آموزشی و جنسیت

گروه آموزشی	جنسیت		جمع
	زن	مرد	
زمین شناسی	۲۴	۳۶	۶۰
زیست شناسی	۷۰	۱۹	۸۹
شیمی	۵۳	۲۴	۷۷
فیزیک	۳۱	۳۲	۶۳
<b>جمع</b>	<b>۱۷۸</b>	<b>۱۱۱</b>	<b>۲۸۹</b>

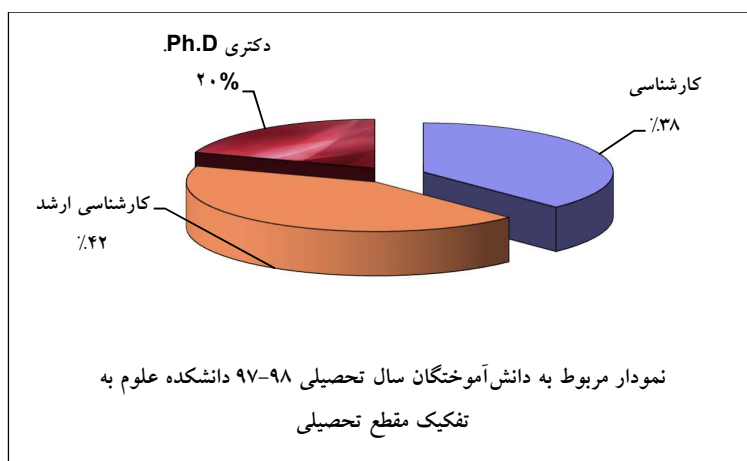




جدول ۵-۴-۱: تعداد دانش‌آموختگان سال تحصیلی ۹۷-۹۸ دانشکده علوم به تفکیک گروه آموزشی

و مقطع تحصیلی

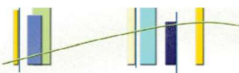
مقطع تحصیلی / گروه آموزشی	کارشناسی	کارشناسی ارشد	دکتری Ph.D.	جمع
زمین شناسی	۱۹	۲۹	۱۲	۶۰
زیست شناسی	۴۳	۳۴	۱۲	۸۹
شیمی	۲۶	۳۴	۱۷	۷۷
فیزیک	۲۱	۲۶	۱۶	۶۳
<b>جمع</b>	<b>۱۰۹</b>	<b>۱۲۳</b>	<b>۵۷</b>	<b>۲۸۹</b>



جدول ۵-۴-۲: تعداد دانش‌آموختگان غیر ایرانی سال تحصیلی ۹۷-۹۸ دانشکده علوم به تفکیک گروه آموزشی

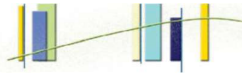
و مقطع تحصیلی

مقطع تحصیلی / گروه آموزشی	کارشناسی	کارشناسی ارشد	دکتری Ph.D.	جمع
زمین شناسی	۰	۱	۰	۱
زیست شناسی	۰	۱۲	۱	۱۳
شیمی	۱	۶	۰	۷
فیزیک	۰	۴	۰	۴
<b>جمع</b>	<b>۱</b>	<b>۲۳</b>	<b>۱</b>	<b>۲۵</b>



## شاخص‌های دانشکده علوم

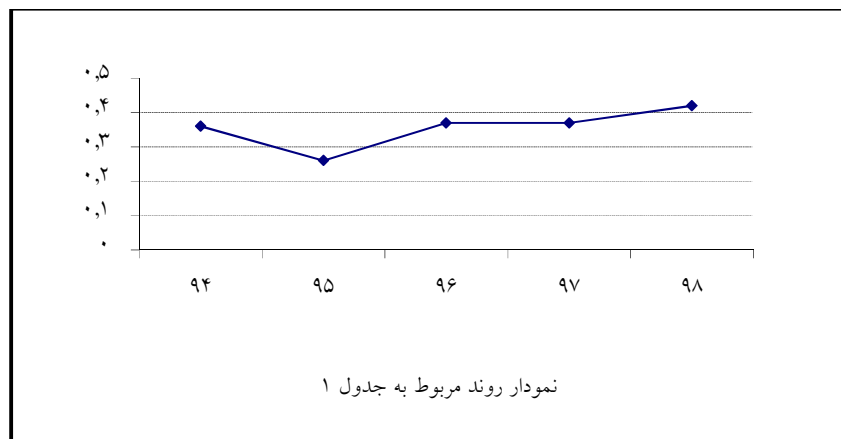
ردیف	فرمول اندازه‌گیری
۱	$0.63 = \frac{301}{478} = \frac{\text{تعداد دانشجویان ورودی زن}}{\text{تعداد دانشجویان ورودی}}$
۲	$0.37 = \frac{177}{478} = \frac{\text{تعداد دانشجویان ورودی مرد}}{\text{تعداد دانشجویان ورودی}}$
۳	$0.46 = \frac{219}{478} = \frac{\text{تعداد دانشجویان ورودی تحصیلات تکمیلی}}{\text{تعداد دانشجویان ورودی}}$
۴	$0.56 = \frac{1247}{2230} = \frac{\text{تعداد دانشجویان جاری تحصیلات تکمیلی}}{\text{تعداد دانشجویان جاری}}$
۵	$25.93 = \frac{2230}{86} = \frac{\text{تعداد دانشجویان جاری}}{\text{تعداد اعضای هیات علمی}}$
۶	$0.42 = \frac{109}{259} = \frac{\text{تعداد فارغ‌التحصیلان در مقطع کارشناسی}}{\text{تعداد دانشجویان ورودی در مقطع کارشناسی}}$
۷	$0.75 = \frac{123}{164} = \frac{\text{تعداد فارغ‌التحصیلان در مقطع کارشناسی ارشد}}{\text{تعداد دانشجویان ورودی در مقطع کارشناسی ارشد}}$
۸	$1.04 = \frac{57}{55} = \frac{\text{تعداد فارغ‌التحصیلان در مقطع دکتری Ph.D.}}{\text{تعداد دانشجویان ورودی در مقطع دکتری Ph.D.}}$



## روند شاخص‌های برگزیده دانشکده علوم

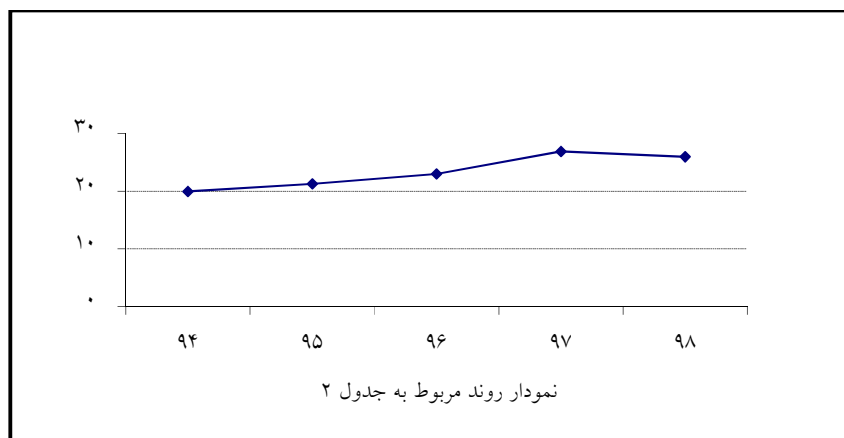
جدول ۱:

سال	شاخص
۹۸	تعداد فارغ‌التحصیلان در مقطع کارشناسی
۹۷	تعداد دانشجویان ورودی در مقطع کارشناسی
۹۶	
۹۵	
۹۴	

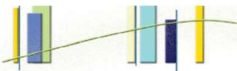


جدول ۲:

سال	شاخص
۹۸	تعداد دانشجویان جاری
۹۷	تعداد اعضای هیات علمی
۹۶	
۹۵	
۹۴	







جدول ۳:

سال					شاخص
۹۸	۹۷	۹۶	۹۵	۹۴	
۰,۵۶	۰,۵۷	۰,۶	۰,۵۹	۰,۶	تعداد دانشجویان جاری تحصیلات تکمیلی تعداد دانشجویان جاری

