



۵-۸-۱ دانشجویان

جدول ۵-۸-۱: تعداد دانشجویان ورودی دانشکده علوم ورزشی به تفکیک گروه آموزشی و جنسیت

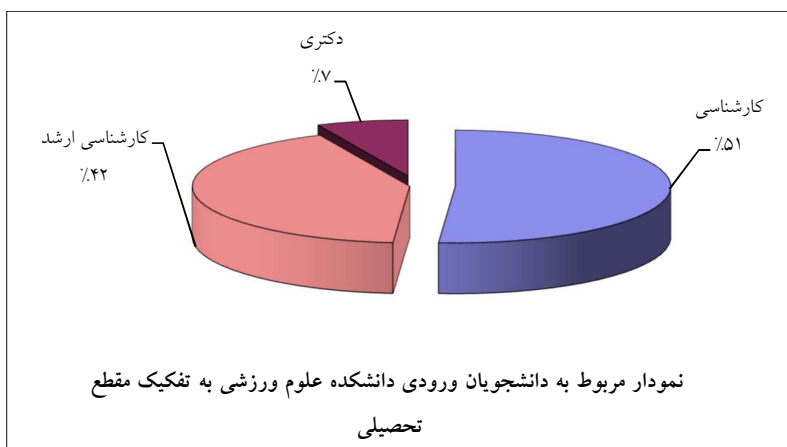
جمع	مرد	زن	جنسیت
			گروه آموزشی
۸۳	۴۴	۳۹	تربیت بدنی و علوم ورزشی
۴۵	۲۱	۲۴	رفتار حرکتی
۳۴	۱۲	۲۲	فیزیولوژی ورزشی
۱۶۲	۷۷	۸۵	جمع





جدول ۵-۸-۱-۲: تعداد دانشجویان ورودی دانشکده علوم ورزشی به تفکیک گروه آموزشی و مقطع تحصیلی

مقطع تحصیلی / گروه آموزشی	کارشناسی	کارشناسی ارشد	دکتری Ph.D.	جمع
تربیت بدنی و علوم ورزشی	۸۳	۰	۰	۸۳
رفتار حرکتی	۰	۳۷	۸	۴۵
فیزیولوژی ورزشی	۰	۳۱	۳	۳۴
جمع	۸۳	۶۸	۱۱	۱۶۲



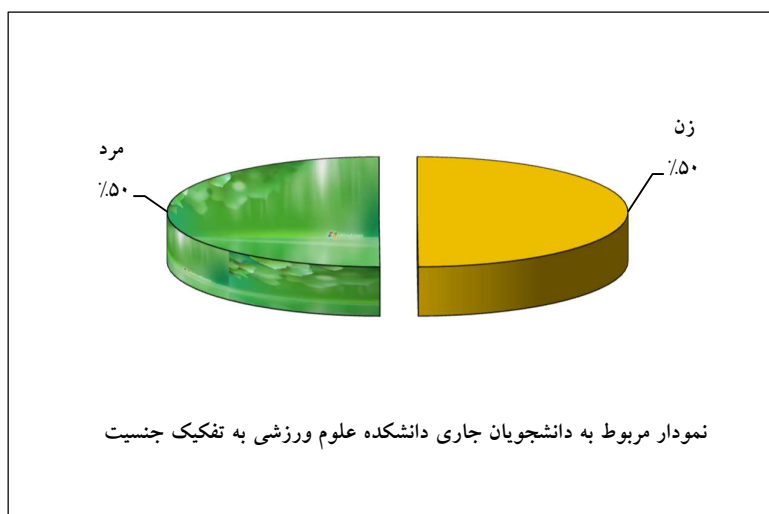
جدول ۵-۸-۱-۳: تعداد دانشجویان ورودی غیر ایرانی دانشکده علوم ورزشی به تفکیک گروه آموزشی و مقطع تحصیلی

مقطع تحصیلی / گروه آموزشی	کارشناسی	کارشناسی ارشد	دکتری Ph.D.	جمع
تربیت بدنی و علوم ورزشی	۱	۰	۰	۱
رفتار حرکتی	۰	۶	۲	۸
فیزیولوژی ورزشی	۰	۱	۰	۱
جمع	۱	۷	۲	۱۰



جدول ۵-۸-۱-۴: تعداد دانشجویان جاری دانشکده علوم ورزشی به تفکیک گروه آموزشی و جنسیت

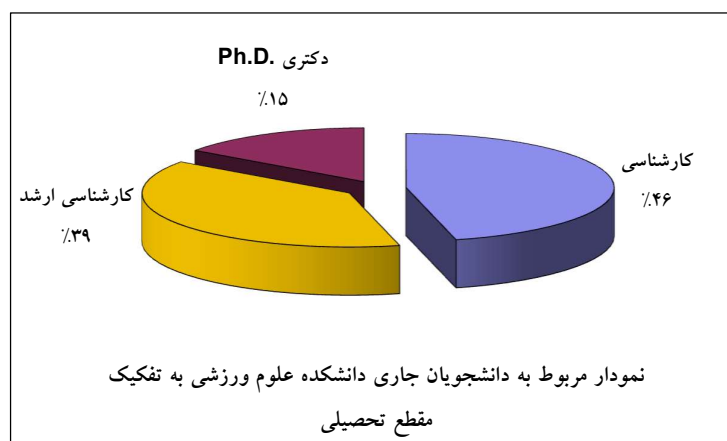
گروه آموزشی	جنسیت		جمع
	زن	مرد	
تربیت بدنی و علوم ورزشی	۱۴۹	۱۵۶	۳۰۵
رفتار حرکتی	۸۴	۹۳	۱۷۷
فیزیولوژی ورزشی	۹۷	۸۲	۱۷۹
جمع	۳۳۰	۳۳۱	۶۶۱





جدول ۵-۸-۱: تعداد دانشجویان جاری دانشکده علوم ورزشی به تفکیک گروه آموزشی و مقطع تحصیلی

مقطع تحصیلی / گروه آموزشی	کارشناسی	کارشناسی ارشد	دکتری Ph.D.	جمع
تربیت بدنی و علوم ورزشی	۳۰۵	۰	۰	۳۰۵
رفتار حرکتی	۰	۱۱۳	۶۴	۱۷۷
فیزیولوژی ورزشی	۰	۱۴۳	۳۶	۱۷۹
جمع	۳۰۵	۲۵۶	۱۰۰	۶۶۱



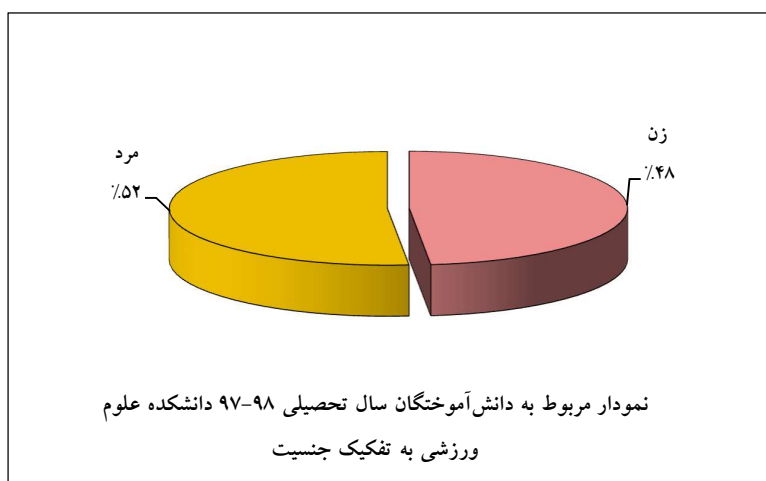
جدول ۶-۸-۱: تعداد دانشجویان جاری غیر ایرانی دانشکده علوم ورزشی به تفکیک گروه آموزشی و مقطع تحصیلی

مقطع تحصیلی / گروه آموزشی	کارشناسی	کارشناسی ارشد	دکتری Ph.D.	جمع
تربیت بدنی و علوم ورزشی	۲	۰	۰	۲
رفتار حرکتی	۰	۱۶	۹	۲۵
فیزیولوژی ورزشی	۰	۲	۲	۴
جمع	۲	۱۸	۱۱	۳۱



جدول ۵-۸-۱-۷: تعداد دانش‌آموختگان سال تحصیلی ۹۷-۹۸ دانشکده علوم ورزشی به تفکیک گروه آموزشی و جنسیت

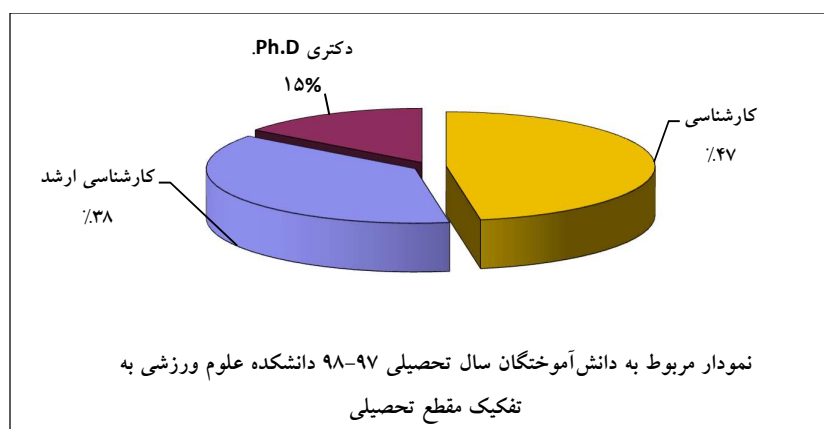
گروه آموزشی	جنسیت		جمع
	مرد	زن	
تربیت بدنی و علوم ورزشی	۲۱	۲۴	۴۵
رفتار حرکتی	۱۹	۱۱	۳۰
فیزیولوژی ورزشی	۹	۱۱	۲۰
جمع	۴۹	۴۶	۹۵



جدول ۸-۱-۸-۵: تعداد دانش‌آموختگان سال تحصیلی ۹۷-۹۸ دانشکده علوم ورزشی به تفکیک گروه آموزشی و مقطع تحصیلی

تحصیلی

مقطع تحصیلی	کارشناسی	کارشناسی ارشد	دکتری Ph.D.	جمع
تربیت بدنی و علوم ورزشی	۴۵	۰	۰	۴۵
رفتار حرکتی	۰	۱۸	۱۲	۳۰
فیزیولوژی ورزشی	۰	۱۸	۲	۲۰
جمع	۴۵	۳۶	۱۴	۹۵



جدول ۹-۱-۸-۵: تعداد دانش‌آموختگان غیر ایرانی سال تحصیلی ۹۷-۹۸ دانشکده علوم ورزشی به تفکیک گروه آموزشی و مقطع تحصیلی

مقطع تحصیلی

مقطع تحصیلی	کارشناسی	کارشناسی ارشد	دکتری Ph.D.	جمع
رفتار حرکتی	۰	۳	۰	۳
فیزیولوژی ورزشی	۰	۴	۰	۴
جمع	۰	۷	۰	۷



شاخص‌های دانشکده علوم ورزشی

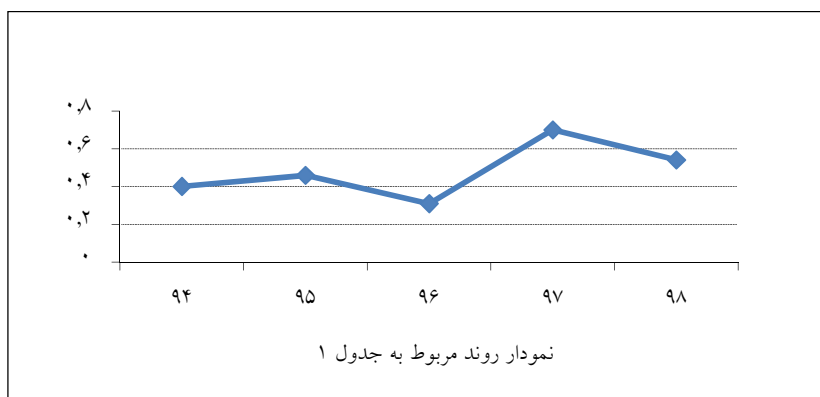
ردیف	فرمول اندازه‌گیری
۱	$0.52 = \frac{85}{162} = \frac{\text{تعداد دانشجویان ورودی زن}}{\text{تعداد دانشجویان ورودی}}$
۲	$0.48 = \frac{77}{162} = \frac{\text{تعداد دانشجویان ورودی مرد}}{\text{تعداد دانشجویان ورودی}}$
۳	$0.49 = \frac{79}{162} = \frac{\text{تعداد دانشجویان ورودی تحصیلات تکمیلی}}{\text{تعداد دانشجویان ورودی}}$
۴	$0.54 = \frac{356}{661} = \frac{\text{تعداد دانشجویان جاری تحصیلات تکمیلی}}{\text{تعداد دانشجویان جاری}}$
۵	$28.74 = \frac{661}{23} = \frac{\text{تعداد دانشجویان جاری}}{\text{تعداد اعضای هیات علمی}}$
۶	$0.54 = \frac{45}{83} = \frac{\text{تعداد فارغ‌التحصیلان در مقطع کارشناسی}}{\text{تعداد دانشجویان ورودی در مقطع کارشناسی}}$
۷	$0.53 = \frac{36}{68} = \frac{\text{تعداد فارغ‌التحصیلان در مقطع کارشناسی ارشد}}{\text{تعداد دانشجویان ورودی در مقطع کارشناسی ارشد}}$
۸	$1.27 = \frac{14}{11} = \frac{\text{تعداد فارغ‌التحصیلان در مقطع دکتری Ph.D.}}{\text{تعداد دانشجویان ورودی در مقطع دکتری Ph.D.}}$



روند شاخص‌های برگزیده دانشکده علوم ورزشی

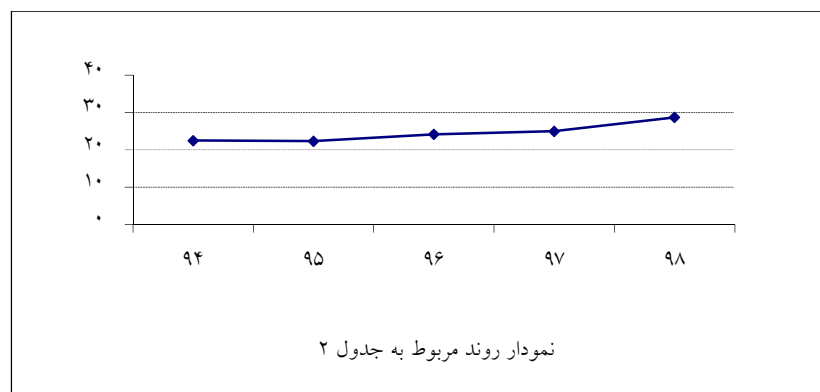
جدول ۱:

سال					شاخص
۹۸	۹۷	۹۶	۹۵	۹۴	
۰,۵۴	۰,۷۰	۰,۳۱	۰,۴۶	۰,۴۰	تعداد فارغ‌التحصیلان در مقطع کارشناسی
					تعداد دانشجویان ورودی در مقطع کارشناسی



جدول ۲:

سال					شاخص
۹۸	۹۷	۹۶	۹۵	۹۴	
۲۸,۷۴	۲۵	۲۴,۱۸	۲۲,۳۶	۲۲,۴۸	تعداد دانشجویان جاری
					تعداد اعضای هیات علمی





جدول ۳:

سال					شاخص
۹۸	۹۷	۹۶	۹۵	۹۴	
۰,۵۴	۰,۵۶	۰,۵۳	۰,۵۵	۰,۵۸	$\frac{\text{تعداد دانشجویان جاری تحصیلات تکمیلی}}{\text{تعداد دانشجویان جاری}}$

