



۲-۵-۲ مدیریت اداری و پشتیبانی

جدول ۲-۵-۲: قراردادهای منعقد شده در مدیریت اداری و پشتیبانی به تفکیک موضوع قرارداد و مبلغ قرارداد

مبلغ قرارداد (میلیون ریال)	موضوع قرارداد	ردیف
۲۲۹۰	اجرای طرح اکوستیکی تالار جرجانی دانشکده دامپزشکی	۱
۷۳۲۹۹	اجرای کارهای تعمیراتی محوطه، موتورخانه ها و اصلاح تأسیسات مکانیکی، اصلاح روشنایی و دیزل در پردیس	۲
۷۵۹۹	احداث بیمارستان تخصصی دام و طیور	۳
۱۴۳۶۷	احداث ساختمان تحصیلات تکمیلی دانشکده علوم تربیتی و روانشناسی	۴
۲۸۱	اصلاح هندسی میدان درب شرقی دانشگاه فردوسی مشهد	۵
۳۹۹۵۲	انجام امور خدماتی و پشتیبانی مراکز رفاهی - آموزشی ۱ و ۲ و چاپخانه و مجتمع آموزشی اقامتی	۶
۱۲۲۰۰۰	انجام امور خدماتی، نظافتی و پذیرایی (حجمی) کلیه واحدهای سطح پردیس	۷
۳۷۷۱	انجام امور خدماتی، نظافتی، پذیرایی، نگهداری و پشتیبانی خدمات فضای سبز و تاسیساتی، نظافتی مجتمع بهشهر	۸
۲۰۰۰	انجام خدمات ژئوتکنیک و کنترل کیفی عملیات اجرایی، خاک، بتن، آسفالت و کنترل و بازرسی جوش و اتصالات فلزی	۹
۳۶۲۴۵	بازسازی سایت دکتری و مرکز فناوری های نوین دانشکده مهندسی و تعمیرات ساختمان ها	۱۰
۱۵۳۸	پایش وضعیت، عیب‌یابی و تحلیل راندمان تجهیزات تأسیسات	۱۱
۳۸۵۴	تعمیرات چاپخانه دانشگاه	۱۲
۲۵۴۶۸	تعمیرات نازک کاری و تاسیسات خوابگاه ها	۱۳
۷۸۹۱	تکمیل عملیات نازک کاری و کارهای دکوراتیو سالن آمفی تئاتر دانشکده علوم ورزشی	۱۴
۱۲۰۰۰	تکمیل نگهداری و تعمیرات تاسیسات مکانیکی و برقی ساختمانها و محوطه پردیس	۱۵
۴۷۵	تهیه نقشه املاک دانشگاه فردوسی مشهد	۱۶
۱۲۰۰۰	خدمات اداری و پشتیبانی مرکز مشاوره دانشجویی و ناجیان غریق استخر دانشگاه	۱۷
۱۵۷۷۵	خدمات اداری و کشاورزی واحدهای سطح پردیس	۱۸
۲۶۶۸۰	خدمات آزمایشگاهی دانشگاه فردوسی مشهد	۱۹
۵۵۹۱۷	خدمات مشاوره ای، پشتیبانی و کشاورزی واحدهای سطح پردیس	۲۰
۵۸۴۰	خرید باقیمانده تجهیزات مورد استفاده جهت احداث نیروگاه فتوولتائیک ۱۶۰ کیلوواتی	۲۱
۳۷۰۹	خرید پهنای باند اینترنت پرسرعت اختصاصی	۲۲
۵۷۸۵	خرید تجهیزات شبکه مرکز فناوری اطلاعات و ارتباطات	۲۳
۵۱۷۰	خرید سرور مرکز فناوری اطلاعات و ارتباطات	۲۴
۳۱۰	خرید لوازم و تجهیزات سیستم تصفیه فاضلاب مرکز آموزشی رفاهی واقع در اراضی ساحلی بهشهر	۲۵
۲۰۵۰۰۰	خرید مواد اولیه و اقلام غذایی و تهیه و طبخ غذای دانشجویی	۲۶



جدول ۲-۵-۲: ۱- (ادامه)

ردیف	موضوع قرارداد	مبلغ قرارداد (میلیون ریال)
۲۷	عملیات تکمیلی و باقیمانده کارهای متفرقه بازسازی و تعمیراتی ساختمان‌های دانشگاه فردوسی مشهد	۲۹۵
۲۸	عملیات توسعه دانشکده حقوق (توسعه طبقه دوم) دانشگاه فردوسی مشهد	۸۳۰۶
۲۹	لوله کشی گاز تریای جدید دانشکده علوم	۲۴۴
۳۰	کنترل تلفیقی حشرات، جوندگان، رتیل، عقرب، مار و غیره	۶۳۰
۳۱	نصب و راه اندازی تجهیزات سیستم تصفیه فاضلاب مرکز آموزشی رفاهی واقع در اراضی ساحلی بهشهر	۱۳۰
۳۲	نظارت بر اجرای معماری داخلی و دکوراسیون و تجهیزات مرکز آموزشی شماره ۲ پردیس دانشگاه فردوسی مشهد	۲۲۰
۳۳	نگهداری فضای سبز دانشگاه فردوسی مشهد و واحدهای تابعه	۷۳۹۷۶
۳۴	نگهداری و تعمیرات تاسیسات مکانیکی و برقی ساختمانها و محوطه پردیس دانشگاه فردوسی مشهد	۴۴۹۰۰
۳۵	واگذاری فعالیت‌های انتظامی پردیس دانشگاه فردوسی مشهد	۱۴۷۱۲
	جمع	۸۳۲۶۲۹

جدول ۲-۵-۲: تعداد وسایل نقلیه دولتی به تفکیک واحد و نوع وسیله نقلیه

نوع وسیله	آبولانس	اتوبوس	تراکتور	سواری	کامیون	مینی بوس	وانت	جمع
دانشکده دامپزشکی	۰	۰	۰	۱	۰	۱	۰	۲
دانشکده علوم	۰	۰	۰	۰	۰	۰	۳	۳
دانشکده کشاورزی	۰	۰	۰	۰	۰	۰	۲	۲
دانشکده منابع طبیعی و محیط زیست	۰	۰	۰	۰	۰	۰	۱	۱
حوزه ریاست	۰	۰	۰	۴	۰	۰	۰	۴
معاونت اداری و مالی	۰	۳	۱	۳	۱	۱	۳	۱۲
معاونت پژوهش و فناوری	۰	۰	۰	۱	۰	۰	۱	۲
معاونت فرهنگی - اجتماعی و دانشجویی	۱	۰	۰	۱	۰	۱	۱	۴
جمع	۱	۳	۱	۱۰	۱	۳	۱۱	۳۰



جدول ۲-۵-۳: تعداد وسایل نقلیه استیجاری به تفکیک واحد و نوع وسیله نقلیه

واحد	نوع وسیله	اتوبوس	سواری	مینی بوس	جمع
	دانشکده الهیات و معارف اسلامی	۰	۱	۰	۱
	دانشکده دامپزشکی	۰	۱	۰	۱
	دانشکده علوم	۰	۱	۰	۱
	دانشکده علوم اداری و اقتصادی	۰	۱	۰	۱
	دانشکده علوم تربیتی و روانشناسی	۰	۱	۰	۱
	دانشکده علوم ریاضی	۰	۱	۰	۱
	دانشکده علوم ورزشی	۰	۱	۰	۱
	دانشکده کشاورزی	۰	۱	۲	۳
	دانشکده معماری و شهرسازی	۰	۱	۰	۱
	دانشکده منابع طبیعی و محیط زیست	۰	۱	۰	۱
	دانشکده مهندسی	۰	۱	۰	۱
	حوزه ریاست	۰	۲	۰	۲
	معاونت آموزشی	۰	۳	۰	۳
	معاونت اداری و مالی	۵	۴	۰	۹
	معاونت برنامه ریزی و توسعه منابع	۰	۲	۰	۲
	معاونت پژوهش و فناوری	۰	۱	۰	۱
	معاونت فرهنگی - اجتماعی و دانشجویی	۱۰	۴	۰	۱۴
	جمع	۱۵	۲۷	۲	۴۴



جدول ۲-۵-۴: تعداد اعضای هیات علمی اسکان یافته در سرای اساتید به تفکیک واحد

تعداد	واحد
۱۳	دانشکده ادبیات و علوم انسانی
۶	دانشکده الهیات و معارف اسلامی
۴	دانشکده دامپزشکی
۵	دانشکده علوم
۱۳	دانشکده علوم اداری و اقتصادی
۴	دانشکده علوم تربیتی و روانشناسی
۱	دانشکده علوم ریاضی
۲	دانشکده علوم ورزشی
۹	دانشکده کشاورزی
۱	دانشکده معماری و شهرسازی
۶	دانشکده منابع طبیعی و محیط زیست
۱	پژوهشکده های مصوب وزارت
۶۵	جمع



جدول ۲-۵-۶: استفاده کنندگان از امکانات مرکز رفاهی دانشگاه به تفکیک محل خدمت و مبلغ هزینه (میلیون ریال)

مبلغ هزینه (میلیون ریال)	محل خدمت
۲۶۸	دانشکده ادبیات و علوم انسانی
۱۵۹	دانشکده الهیات و معارف اسلامی
۸۹	دانشکده دامپزشکی
۱۵۹	دانشکده علوم
۴۰۶	دانشکده علوم اداری و اقتصادی
۱۴۱	دانشکده علوم تربیتی و روانشناسی
۵۶	دانشکده علوم ریاضی
۳۳۴	دانشکده علوم ورزشی
۹۳۹	دانشکده کشاورزی
۶۸	دانشکده معماری و شهرسازی
۲۶	دانشکده منابع طبیعی و محیط زیست
۱۳۴۷	دانشکده مهندسی
۸۶۵۹	حوزه ریاست
۱۰۷۳	معاونت آموزشی
۹۷۶	معاونت اداری و مالی
۱۹۹	معاونت برنامه ریزی و توسعه منابع
۴۳۶	معاونت پژوهش و فناوری
۱۹۷۶	معاونت فرهنگی - اجتماعی و دانشجویی
۱۱	پژوهشکده های مصوب وزارت
۵۴۹	سایر
۱۷۸۷۱	جمع

جدول ۲-۵-۷: تعداد کارکنان ساکن در مسکن های سازمانی دانشگاه

تعداد کارکنان	مسکن سازمانی
۵	ساکنین ثابت
۱	اسکان یافته



جدول ۲-۵-۸: فعالیت‌های واگذار شده به بخش خصوصی (به صورت ۱۰۰ درصد)

نوع فعالیت
احداث دکل‌های مخابراتی (ایرانسل، همراه اول و رایتل)
اصناف و فروشگاه‌های سطح پردیس
بیمه تکمیل درمان (شاغلین و بازنشسته‌ها)
پشتیبانی و خدمات آسانسورها
توزیع و ارسال مرسولات پستی
حمل و نقل (خودرو سبک و سنگین) دانشگاه
خدمات احداث و نگهداری فضای سبز
خدمات ساخت و ساز و تعمیر سطح دانشگاه
خدمات مشاوره ای (تاسیساتی، ساختمانی و...)
خدمات نظافتی و پذیرایی دانشگاه
مهمانسرای دانشگاه (خدمات نظافتی و پذیرایی)
نگهداری و تعمیر تاسیسات دانشگاه
واگذاری خدمات بهره برداری، نگهداری، فضای سبز، اسکان و...مجتمع آموزشی بهشهر

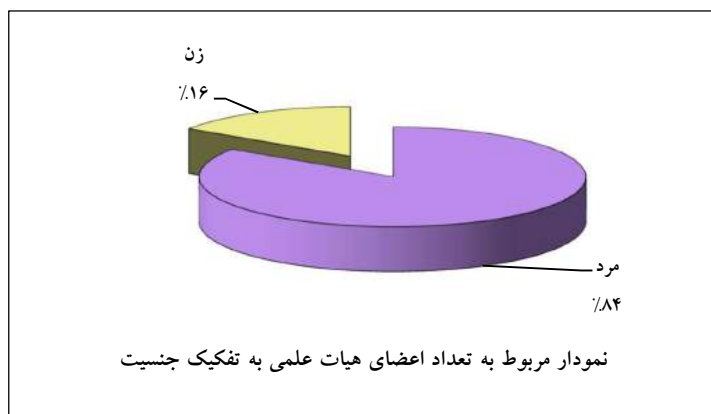
جدول ۲-۵-۹: گزارش سایر فعالیت‌های رفاهی و تسهیلات ارائه شده به تفکیک نوع فعالیت

نوع فعالیت
اعلام تورهای داخلی و خارجی از آژانس‌های مسافرتی در سایت دانشگاه
پیگیری امور مربوط به بیمه‌های تکمیلی درمان همکاران شاغل و بازنشسته
معرفی نامه‌های سفرهای رفاهی وزارت علوم (دانشگاه‌های وابسته)
وام ۱۲ درصدی جعاله رفع نیازهای اساسی خانوار از بانک ملی
وام ۲ درصدی قرض الحسنه بانک رسالت
وام تجهیز دفتر کار (۱۸ درصدی) بانک ملی
وام جعاله تعمیر مسکن (۱۸ درصدی) بانک ملی
وام جعاله رفع نیازهای ضروری (۱۸ درصدی) بانک ملی
وام مرابحه سایر نیازهای ضروری ۱۶ درصدی از بانک تجارت
وام مسکن (خرید/ ساخت) ویژه اعضای هیات علمی از بانک تجارت



جدول ۲-۵-۲: تعداد اعضای هیات علمی به تفکیک دانشکده / پژوهشکده و جنسیت

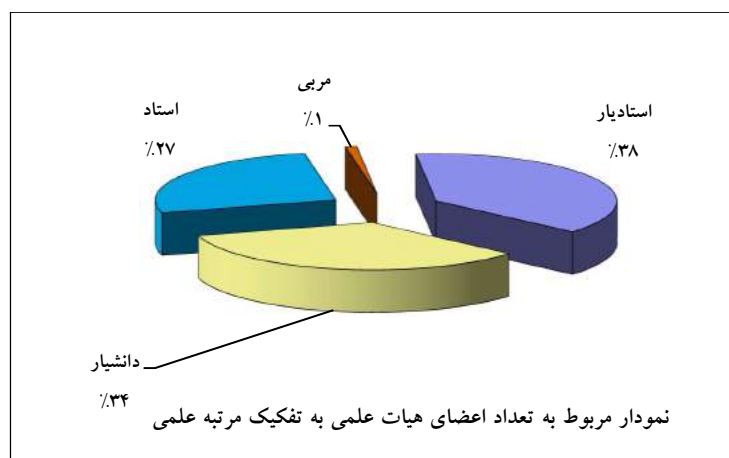
جمع	مرد	زن	جنسیت
			دانشکده / پژوهشکده
۱۰۱	۷۵	۲۶	دانشکده ادبیات و علوم انسانی
۵۷	۴۹	۸	دانشکده الهیات و معارف اسلامی
۴۶	۴۲	۴	دانشکده دامپزشکی
۸۶	۶۶	۲۰	دانشکده علوم
۷۶	۷۰	۶	دانشکده علوم اداری و اقتصادی
۳۵	۲۶	۹	دانشکده علوم تربیتی و روانشناسی
۴۳	۳۷	۶	دانشکده علوم ریاضی
۲۳	۱۵	۸	دانشکده علوم ورزشی
۱۱۵	۱۰۲	۱۳	دانشکده کشاورزی
۶	۴	۲	دانشکده معماری و شهرسازی
۱۶	۱۲	۴	دانشکده منابع طبیعی و محیط زیست
۱۷۸	۱۶۳	۱۵	دانشکده مهندسی
۷	۵	۲	پژوهشکده علوم گیاهی
۳	۱	۲	پژوهشکده فناوری زیستی
۳	۳	۰	پژوهشکده مطالعات اسلامی در علوم انسانی
۳	۳	۰	مرکز تحقیقات زمین لرزه شناسی
۷۹۹	۶۷۴	۱۲۵	جمع





جدول ۲-۵-۱۱: تعداد اعضای هیات علمی به تفکیک دانشکده/ پژوهشکده و مرتبه علمی

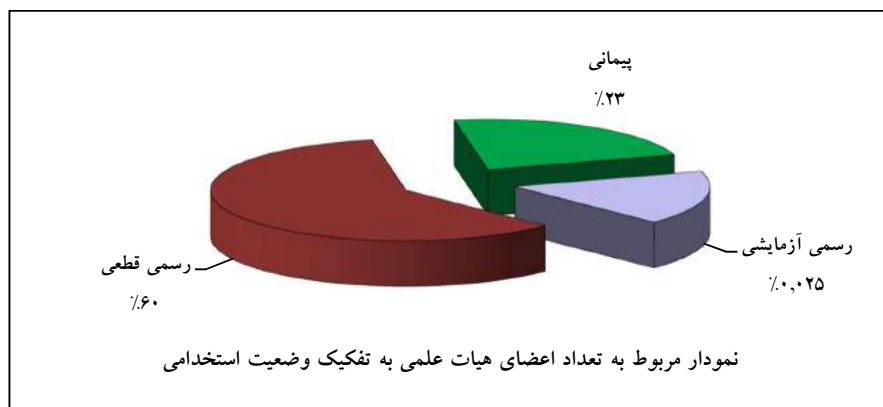
مرتبه علمی دانشکده/ پژوهشکده	مربی	استادیار	دانشیار	استاد	جمع
دانشکده ادبیات و علوم انسانی	۳	۵۲	۳۳	۱۳	۱۰۱
دانشکده الهیات و معارف اسلامی	۰	۲۹	۲۱	۷	۵۷
دانشکده دامپزشکی	۰	۱۳	۲۲	۱۱	۴۶
دانشکده علوم	۰	۲۲	۳۲	۳۲	۸۶
دانشکده علوم اداری و اقتصادی	۳	۳۵	۲۷	۱۱	۷۶
دانشکده علوم تربیتی و روانشناسی	۰	۱۲	۱۶	۷	۳۵
دانشکده علوم ریاضی	۰	۹	۱۵	۱۹	۴۳
دانشکده علوم ورزشی	۰	۱۰	۹	۴	۲۳
دانشکده کشاورزی	۰	۲۳	۴۳	۴۹	۱۱۵
دانشکده معماری و شهرسازی	۰	۵	۱	۰	۶
دانشکده منابع طبیعی و محیط زیست	۰	۱۲	۲	۲	۱۶
دانشکده مهندسی	۱	۶۷	۵۲	۵۸	۱۷۸
پژوهشکده علوم گیاهی	۱	۶	۰	۰	۷
پژوهشکده فناوری زیستی	۰	۳	۰	۰	۳
پژوهشکده مطالعات اسلامی در علوم انسانی	۰	۳	۰	۰	۳
مرکز تحقیقات زمین لرزه شناسی	۰	۳	۰	۰	۳
جمع	۸	۳۰۵	۲۷۳	۲۱۳	۷۹۹





جدول ۲-۵-۲: تعداد اعضای هیات علمی به تفکیک دانشکده/ پژوهشکده و وضعیت استخدامی

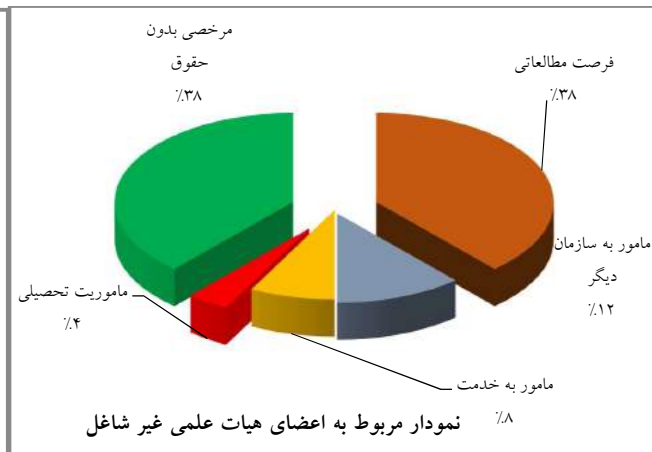
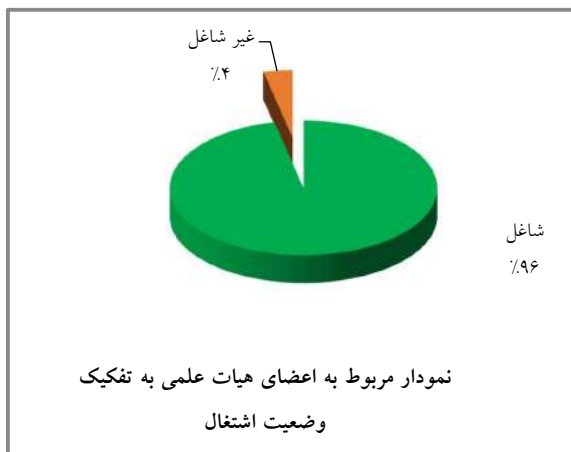
جمع	رسمی قطعی	رسمی آزمایشی	پیمانی	پیمانی مشروط	وضعیت استخدامی دانشکده/ پژوهشکده
۱۰۱	۵۲	۲۵	۲۴	۰	دانشکده ادبیات و علوم انسانی
۵۷	۳۵	۶	۱۳	۳	دانشکده الهیات و معارف اسلامی
۴۶	۳۲	۹	۵	۰	دانشکده دامپزشکی
۸۶	۵۶	۱۴	۱۶	۰	دانشکده علوم
۷۶	۴۵	۱۶	۱۴	۱	دانشکده علوم اداری و اقتصادی
۳۵	۲۵	۴	۵	۱	دانشکده علوم تربیتی و روانشناسی
۴۳	۳۱	۶	۶	۰	دانشکده علوم ریاضی
۲۳	۱۷	۳	۲	۱	دانشکده علوم ورزشی
۱۱۵	۸۱	۱۸	۱۶	۰	دانشکده کشاورزی
۶	۲	۰	۳	۱	دانشکده معماری و شهرسازی
۱۶	۲	۷	۷	۰	دانشکده منابع طبیعی و محیط زیست
۱۷۸	۹۷	۲۸	۵۱	۲	دانشکده مهندسی
۷	۲	۱	۴	۰	پژوهشکده علوم گیاهی
۳	۰	۱	۲	۰	پژوهشکده فناوری زیستی
۳	۱	۰	۲	۰	پژوهشکده مطالعات اسلامی در علوم انسانی
۳	۰	۰	۳	۰	مرکز تحقیقات زمین لرزه شناسی
۷۹۹	۴۷۸	۱۳۸	۱۷۴	۹	جمع





جدول ۲-۵-۲: تعداد اعضای هیات علمی به تفکیک دانشکده/ پژوهشکده و وضعیت اشتغال

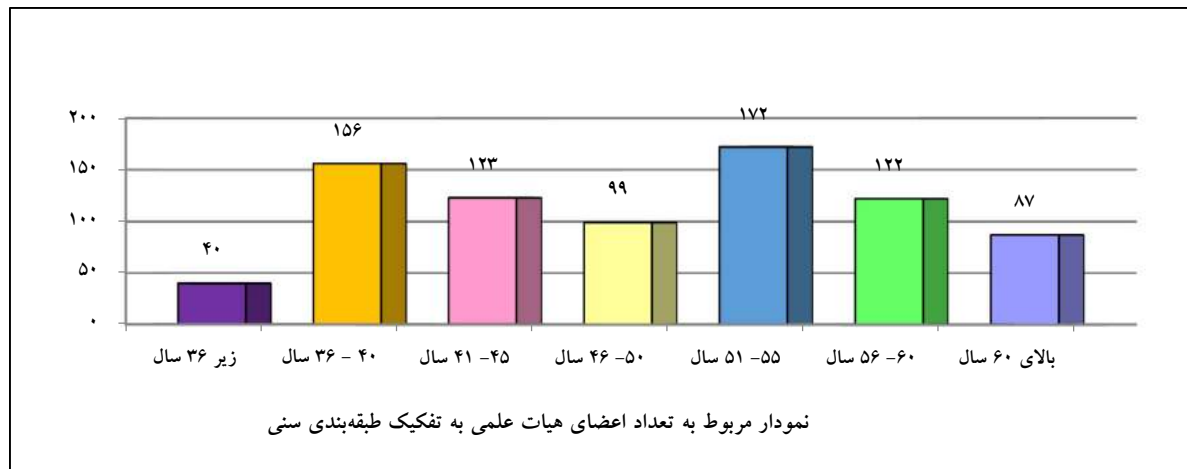
وضعیت اشتغال	شاغل	فرصت مطالعاتی						جمع
		مأمور به خدمت	مأمور به سازمان دیگر	مأمور از سازمان دیگر	مأموریت تحصیلی	موضوعی بدون حقوق	موضوعی بدون حقوق	
دانشکده ادبیات و علوم انسانی	۹۶	۰	۰	۱	۰	۲	۱۰۱	
دانشکده الهیات و معارف اسلامی	۵۷	۰	۰	۰	۰	۰	۵۷	
دانشکده دامپزشکی	۴۴	۰	۰	۰	۰	۱	۴۴	
دانشکده علوم	۸۶	۰	۰	۰	۰	۰	۸۶	
دانشکده علوم اداری و اقتصادی	۷۰	۰	۰	۱	۰	۱	۷۶	
دانشکده علوم تربیتی و روانشناسی	۳۳	۰	۰	۱	۱	۰	۳۵	
دانشکده علوم ریاضی	۴۱	۰	۰	۰	۰	۱	۴۳	
دانشکده علوم ورزشی	۲۳	۰	۰	۰	۰	۰	۲۳	
دانشکده کشاورزی	۱۱۱	۰	۰	۰	۰	۳	۱۱۵	
دانشکده معماری و شهرسازی	۶	۰	۰	۰	۰	۰	۶	
دانشکده منابع طبیعی و محیط زیست	۱۶	۰	۰	۰	۰	۰	۱۶	
دانشکده مهندسی	۱۷۱	۰	۰	۰	۰	۳	۱۷۸	
پژوهشکده علوم گیاهی	۷	۰	۰	۰	۰	۰	۷	
پژوهشکده فناوری زیستی	۳	۰	۰	۰	۰	۰	۳	
پژوهشکده مطالعات اسلامی در علوم انسانی	۳	۰	۰	۰	۰	۰	۳	
مرکز تحقیقات زمین لرزه شناسی	۳	۰	۰	۰	۰	۰	۳	
جمع	۷۷۱	۱۰	۱	۲	۳	۱۰	۷۹۹	





جدول ۲-۵-۱۴: تعداد اعضای هیات علمی به تفکیک دانشکده/ پژوهشکده و طبقه‌بندی سنی

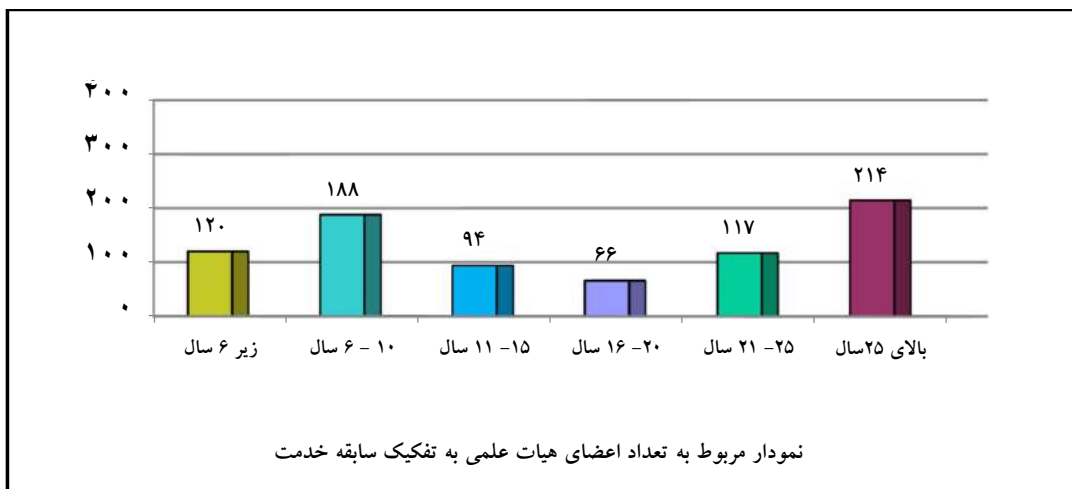
جمع	طبقه‌بندی سنی							دانشکده/ پژوهشکده
	بالای ۶۰ سال	۵۶ تا ۶۰ سال	۵۱ تا ۵۵ سال	۴۶ تا ۵۰ سال	۴۱ تا ۴۵ سال	۳۶ تا ۴۰ سال	زیر ۳۶ سال	
۱۰۱	۱۵	۱۴	۱۵	۱۹	۱۰	۲۳	۵	دانشکده ادبیات و علوم انسانی
۵۷	۶	۱۴	۱۴	۲	۶	۱۰	۵	دانشکده الهیات و معارف اسلامی
۴۶	۱	۶	۱۳	۷	۱۰	۹	۰	دانشکده دامپزشکی
۸۶	۶	۱۳	۲۶	۱۱	۱۳	۱۴	۳	دانشکده علوم
۷۶	۱۲	۱۶	۱۵	۶	۱۱	۱۲	۴	دانشکده علوم اداری و اقتصادی
۳۵	۰	۴	۱۵	۴	۷	۵	۰	دانشکده علوم تربیتی و روانشناسی
۴۳	۳	۶	۱۰	۶	۷	۷	۴	دانشکده علوم ریاضی
۲۳	۰	۲	۱۲	۲	۱	۵	۱	دانشکده علوم ورزشی
۱۱۵	۱۷	۲۲	۲۱	۱۸	۲۴	۱۲	۱	دانشکده کشاورزی
۶	۰	۰	۰	۰	۳	۲	۱	دانشکده معماری و شهرسازی
۱۶	۰	۰	۰	۳	۵	۶	۲	دانشکده منابع طبیعی و محیط زیست
۱۷۸	۲۷	۲۵	۳۰	۱۷	۲۰	۴۷	۱۲	دانشکده مهندسی
۷	۰	۰	۰	۲	۴	۱	۰	پژوهشکده علوم گیاهی
۳	۰	۰	۰	۰	۰	۲	۱	پژوهشکده فناوری زیستی
۳	۰	۰	۰	۱	۲	۰	۰	پژوهشکده مطالعات اسلامی در علوم انسانی
۳	۰	۰	۱	۱	۰	۱	۰	مرکز تحقیقات زمین لرزه شناسی
۷۹۹	۸۷	۱۲۲	۱۷۲	۹۹	۱۲۳	۱۵۶	۴۰	جمع





جدول ۲-۵-۱۵: تعداد اعضای هیات علمی به تفکیک دانشکده / پژوهشکده و سابقه خدمت

جمع	بالای ۲۵ سال	۲۱ تا ۲۵ سال	۱۶ تا ۲۰ سال	۱۱ تا ۱۵ سال	۶ تا ۱۰ سال	زیر ۶ سال	سابقه خدمت
							دانشکده / پژوهشکده
۱۰۱	۳۵	۹	۵	۱۲	۲۵	۱۵	دانشکده ادبیات و علوم انسانی
۵۷	۱۵	۸	۴	۹	۱۱	۱۰	دانشکده الهیات و معارف اسلامی
۴۶	۱۴	۷	۱	۸	۱۵	۱	دانشکده دامپزشکی
۸۶	۱۶	۲۲	۱۰	۶	۲۳	۹	دانشکده علوم
۷۶	۲۶	۱۱	۶	۷	۱۵	۱۱	دانشکده علوم اداری و اقتصادی
۳۵	۱۲	۵	۱	۴	۶	۷	دانشکده علوم تربیتی و روانشناسی
۴۳	۹	۷	۶	۸	۷	۶	دانشکده علوم ریاضی
۲۳	۴	۹	۱	۱	۳	۵	دانشکده علوم ورزشی
۱۱۵	۳۶	۲۱	۱۱	۱۸	۲۵	۴	دانشکده کشاورزی
۶	۰	۰	۰	۰	۳	۳	دانشکده معماری و شهرسازی
۱۶	۰	۰	۲	۲	۶	۶	دانشکده منابع طبیعی و محیط زیست
۱۷۸	۴۶	۱۷	۱۸	۱۷	۴۵	۳۵	دانشکده مهندسی
۷	۰	۱	۱	۱	۱	۳	پژوهشکده علوم گیاهی
۳	۰	۰	۰	۰	۱	۲	پژوهشکده فناوری زیستی
۳	۱	۰	۰	۰	۱	۱	پژوهشکده مطالعات اسلامی در علوم انسانی
۳	۰	۰	۰	۱	۱	۱	مرکز تحقیقات زمین لرزه شناسی
۷۹۹	۲۱۴	۱۱۷	۶۶	۹۴	۱۸۸	۱۲۰	جمع





جدول ۲-۵-۲: تعداد اعضای هیات علمی به تفکیک مرتبه علمی و سابقه خدمت

مرتبه علمی	سابقه خدمت	مرتبه علمی					جمع
		زیر ۶ سال	۶ تا ۱۰ سال	۱۱ تا ۱۵ سال	۱۶ تا ۲۰ سال	۲۱ تا بالای ۲۵ سال	
مربی	۰	۰	۳	۱	۱	۳	۸
استادیار	۱۱۳	۱۱۷	۱۶	۱۳	۲۳	۲۳	۳۰۵
دانشیار	۶	۶۸	۶۱	۱۷	۳۹	۸۲	۲۷۳
استاد	۱	۳	۱۴	۳۵	۵۴	۱۰۶	۲۱۳
جمع	۱۲۰	۱۸۸	۹۴	۶۶	۱۱۷	۲۱۴	۷۹۹

جدول ۲-۵-۳: تعداد اعضای هیات علمی به تفکیک گروه تحصیلی و مرتبه علمی

مرتبه علمی	مربی	استادیار	دانشیار	استاد	جمع	گروه تحصیلی
۰	۳۷	۴۷	۵۱	۱۳۵	علوم پایه	
۱	۶۷	۵۲	۵۸	۱۷۸	فنی و مهندسی	
۱	۵۴	۶۷	۶۲	۱۸۴	کشاورزی و دامپزشکی	
۰	۵	۱	۰	۶	هنر	
۸	۳۰۵	۲۷۳	۲۱۳	۷۹۹	جمع	

جدول ۲-۵-۴: تعداد اعضای هیات علمی به تفکیک وضعیت استخدامی و مرتبه علمی

مرتبه علمی	مربی	استادیار	دانشیار	استاد	جمع	وضعیت استخدامی
۰	۱۶۷	۷	۰	۰	۱۷۴	پیمانی
۴	۷۰	۶۴	۰	۰	۱۳۸	رسمی آزمایشی
۴	۵۹	۲۰۲	۲۱۳	۰	۴۷۸	رسمی قطعی
۸	۳۰۵	۲۷۳	۲۱۳	۷۹۹	جمع	

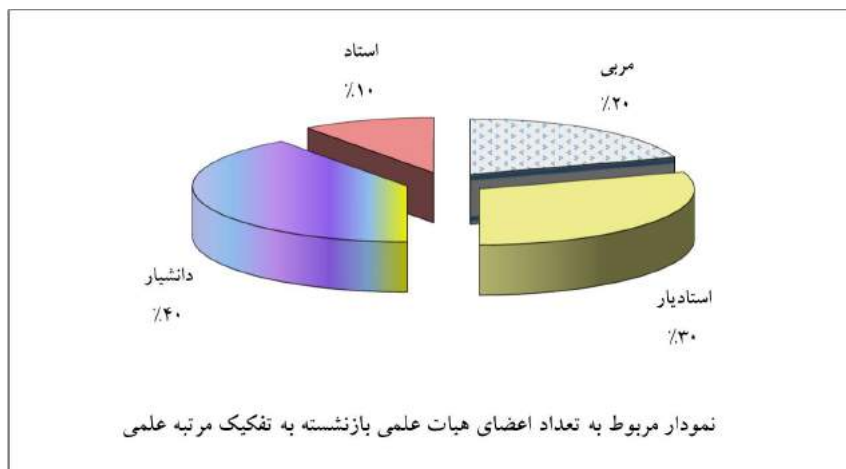


جدول ۲-۵-۱۹: تعداد اعضای هیات علمی به تفکیک وضعیت تاهل و جنسیت

جمع	مرد	زن	جنسیت
			وضعیت تاهل
۷۱	۳۴	۳۷	مجرد
۷۲۸	۶۴۰	۸۸	متاهل
۷۹۹	۶۷۴	۱۲۵	جمع

جدول ۲-۵-۲۰: تعداد اعضای هیات علمی بازنشسته به تفکیک دانشکده و مرتبه علمی

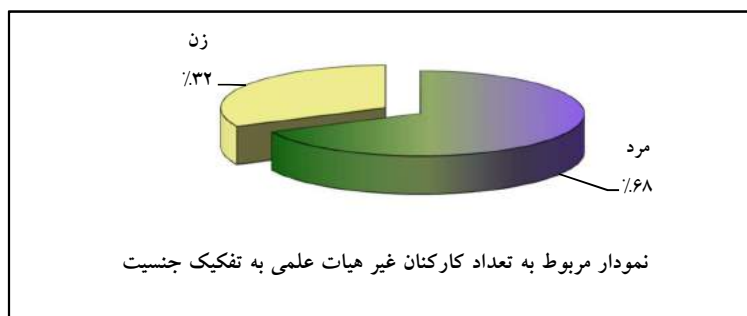
جمع	استاد	دانشیار	استادیار	مربی	مرتبه علمی
					دانشکده
۲	۰	۲	۰	۰	ادبیات و علوم انسانی
۱	۰	۰	۱	۰	الهیات و معارف اسلامی
۱	۰	۱	۰	۰	دامپزشکی
۲	۰	۰	۰	۲	علوم اداری و اقتصادی
۱	۰	۱	۰	۰	دانشکده علوم تربیتی و روانشناسی
۳	۱	۰	۲	۰	مهندسی
۱۰	۱	۴	۳	۲	جمع





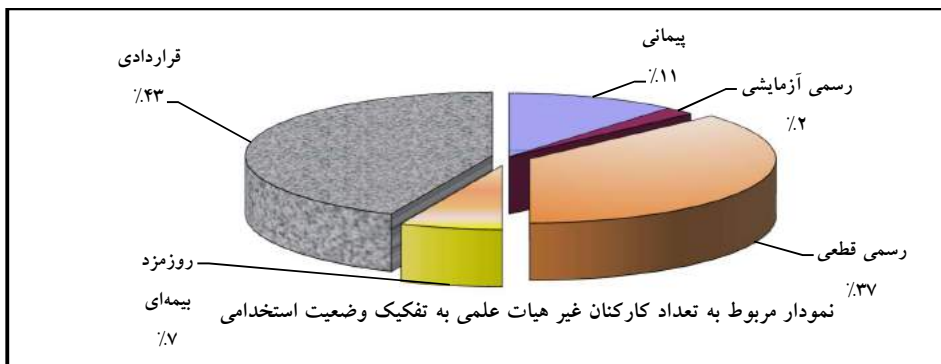
جدول ۲-۵-۲۱: تعداد کارکنان غیر هیات علمی به تفکیک محل خدمت و جنسیت

جمع	مرد	زن	جنسیت
			محل خدمت
۳۶	۲۳	۱۳	دانشکده ادبیات و علوم انسانی
۲۲	۱۷	۵	دانشکده الهیات و معارف اسلامی
۳۳	۲۴	۹	دانشکده دامپزشکی
۴۹	۲۵	۲۴	دانشکده علوم
۲۱	۱۵	۶	دانشکده علوم اداری و اقتصادی
۲۸	۱۸	۱۰	دانشکده علوم تربیتی و روانشناسی
۱۵	۸	۷	دانشکده علوم ریاضی
۱۰	۷	۳	دانشکده علوم ورزشی
۵۴	۳۳	۲۱	دانشکده کشاورزی
۵	۳	۲	دانشکده معماری و شهرسازی
۱۰	۱۰	۰	دانشکده منابع طبیعی و محیط زیست
۵۳	۴۱	۱۲	دانشکده مهندسی
۹	۶	۳	پژوهشکده علوم گیاهی
۲	۱	۱	پژوهشکده مطالعات اسلامی در علوم انسانی
۱۷۱	۱۴۷	۲۴	حوزه ریاست
۴۰	۲۰	۲۰	معاونت آموزشی
۹۷	۷۴	۲۳	معاونت اداری و مالی
۳۹	۱۵	۲۴	معاونت برنامه ریزی و توسعه منابع
۷۰	۳۰	۴۰	معاونت پژوهش و فناوری
۸۸	۶۱	۲۷	معاونت فرهنگی - اجتماعی و دانشجویی
۸۵۲	۵۷۸	۲۷۴	جمع



جدول ۲-۵-۲۲: تعداد کارکنان غیر هیات علمی به تفکیک محل خدمت و وضعیت استخدامی

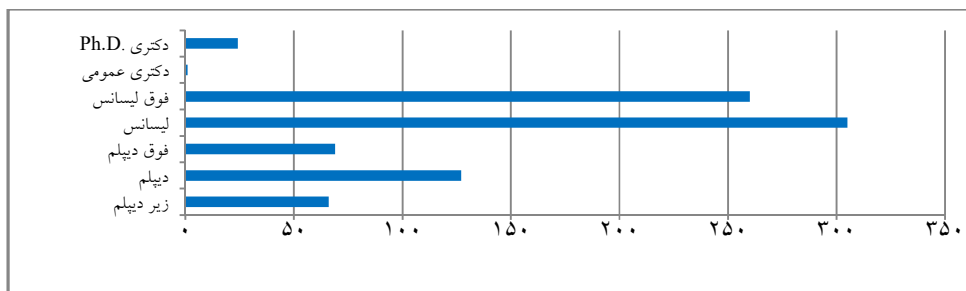
جمع	قراردادی	روزمزد بیمه‌ای	رسمی قطعی	رسمی آزمایشی	پیمانی	وضعیت استخدامی	محل خدمت
۳۶	۱۱	۰	۱۷	۱	۷		دانشکده ادبیات و علوم انسانی
۲۲	۷	۱	۱۲	۱	۱		دانشکده الهیات و معارف اسلامی
۳۳	۱۰	۵	۱۲	۰	۶		دانشکده دامپزشکی
۴۹	۱۴	۳	۲۶	۰	۶		دانشکده علوم
۲۱	۷	۱	۱۲	۰	۱		دانشکده علوم اداری و اقتصادی
۲۸	۸	۱	۱۳	۰	۶		دانشکده علوم تربیتی و روانشناسی
۱۵	۸	۰	۴	۱	۲		دانشکده علوم ریاضی
۱۰	۲	۰	۷	۰	۱		دانشکده علوم ورزشی
۵۴	۱۸	۰	۲۸	۱	۷		دانشکده کشاورزی
۵	۲	۰	۳	۰	۰		دانشکده معماری و شهرسازی
۱۰	۴	۲	۳	۰	۱		دانشکده منابع طبیعی و محیط زیست
۵۳	۲۶	۲	۲۱	۰	۴		دانشکده مهندسی
۹	۴	۱	۳	۰	۱		پژوهشکده علوم گیاهی
۲	۱	۰	۱	۰	۰		پژوهشکده مطالعات اسلامی در علوم انسانی
۱۷۱	۱۱۹	۹	۳۰	۳	۱۰		حوزه ریاست
۴۰	۱۴	۱	۱۷	۰	۸		معاونت آموزشی
۹۷	۳۳	۱۲	۴۵	۲	۵		معاونت اداری و مالی
۳۹	۲۷	۰	۷	۱	۴		معاونت برنامه ریزی و توسعه منابع
۷۰	۲۱	۶	۲۶	۵	۱۲		معاونت پژوهش و فناوری
۸۸	۳۳	۱۳	۲۷	۲	۱۳		معاونت فرهنگی - اجتماعی و دانشجویی
۸۵۲	۳۶۹	۵۷	۳۱۴	۱۷	۹۵		جمع





جدول ۲-۵-۲۳: تعداد کارکنان غیر هیات علمی به تفکیک محل خدمت و مدرک تحصیلی

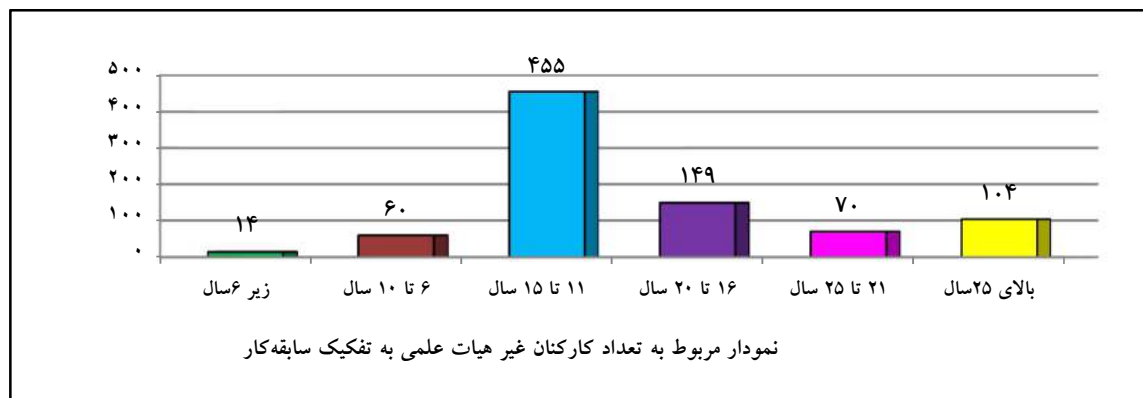
محل خدمت	مدرک تحصیلی							جمع
	زیر دیپلم	دیپلم	فوق دیپلم	لیسانس	فوق لیسانس	دکتری عمومی	دکتری Ph.D.	
دانشکده ادبیات و علوم انسانی	۲	۵	۳	۱۳	۱۱	۰	۲	۳۶
دانشکده الهیات و معارف اسلامی	۲	۱	۱	۱۰	۸	۰	۰	۲۲
دانشکده دامپزشکی	۴	۶	۲	۱۷	۴	۰	۰	۳۳
دانشکده علوم	۳	۹	۴	۱۱	۱۹	۰	۳	۴۹
دانشکده علوم اداری و اقتصادی	۱	۰	۱	۸	۱۱	۰	۰	۲۱
دانشکده علوم تربیتی و روانشناسی	۲	۳	۱	۱۲	۸	۰	۲	۲۸
دانشکده علوم ریاضی	۱	۱	۳	۷	۳	۰	۰	۱۵
دانشکده علوم ورزشی	۰	۱	۰	۳	۵	۰	۱	۱۰
دانشکده کشاورزی	۵	۲	۳	۱۸	۱۸	۰	۸	۵۴
دانشکده معماری و شهرسازی	۰	۰	۰	۳	۲	۰	۰	۵
دانشکده منابع طبیعی و محیط زیست	۲	۱	۱	۳	۳	۰	۰	۱۰
دانشکده مهندسی	۲	۹	۸	۱۷	۱۷	۰	۰	۵۳
پژوهشکده علوم گیاهی	۰	۰	۲	۲	۴	۰	۱	۹
پژوهشکده مطالعات اسلامی در علوم انسانی	۰	۰	۰	۱	۱	۰	۰	۲
حوزه ریاست	۹	۳۹	۲۳	۶۵	۳۳	۰	۲	۱۷۱
معاونت آموزشی	۱	۳	۶	۱۳	۱۵	۰	۲	۴۰
معاونت اداری و مالی	۱۴	۲۰	۷	۳۰	۲۶	۰	۰	۹۷
معاونت برنامه ریزی و توسعه منابع	۰	۱	۰	۱۶	۲۲	۰	۰	۳۹
معاونت پژوهش و فناوری	۴	۹	۳	۲۰	۳۲	۰	۲	۷۰
معاونت فرهنگی - اجتماعی و دانشجویی	۱۴	۱۷	۱	۳۶	۱۸	۱	۱	۸۸
جمع	۶۶	۱۲۷	۶۹	۳۰۵	۲۶۰	۱	۲۴	۸۵۲





جدول ۲-۵-۲۴: تعداد کارکنان غیر هیات علمی به تفکیک محل خدمت و سابقه کار

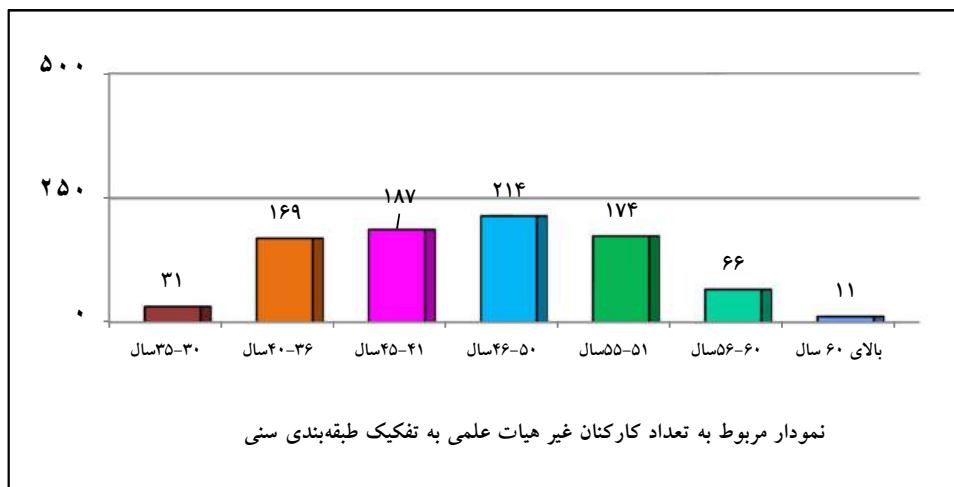
محل خدمت	سابقه کار						جمع
	زیر ۶ سال	۶ تا ۱۰ سال	۱۱ تا ۱۵ سال	۱۶ تا ۲۰ سال	۲۱ تا ۲۵ سال	بالای ۲۵ سال	
دانشکده ادبیات و علوم انسانی	۰	۳	۱۶	۶	۴	۷	۳۶
دانشکده الهیات و معارف اسلامی	۰	۰	۱۱	۴	۳	۴	۲۲
دانشکده دامپزشکی	۰	۲	۱۵	۸	۶	۲	۳۳
دانشکده علوم	۰	۳	۲۵	۱۴	۲	۵	۴۹
دانشکده علوم اداری و اقتصادی	۱	۲	۷	۳	۱	۷	۲۱
دانشکده علوم تربیتی و روانشناسی	۰	۰	۱۵	۵	۱	۷	۲۸
دانشکده علوم ریاضی	۰	۴	۷	۳	۰	۱	۱۵
دانشکده علوم ورزشی	۰	۰	۳	۴	۲	۱	۱۰
دانشکده کشاورزی	۱	۱	۲۷	۷	۹	۹	۵۴
دانشکده معماری و شهرسازی	۱	۱	۱	۰	۱	۱	۵
دانشکده منابع طبیعی و محیط زیست	۰	۱	۶	۰	۱	۲	۱۰
دانشکده مهندسی	۰	۳	۳۳	۵	۴	۸	۵۳
پژوهشکده علوم گیاهی	۰	۱	۵	۲	۱	۰	۹
پژوهشکده مطالعات اسلامی در علوم انسانی	۰	۰	۱	۰	۰	۱	۲
حوزه ریاست	۱	۱۲	۱۲۴	۱۲	۹	۱۳	۱۷۱
معاونت آموزشی	۰	۲	۲۳	۹	۴	۲	۴۰
معاونت اداری و مالی	۶	۴	۳۸	۲۳	۱۲	۱۴	۹۷
معاونت برنامه ریزی و توسعه منابع	۳	۱۶	۱۳	۴	۰	۳	۳۹
معاونت پژوهش و فناوری	۱	۳	۳۵	۱۵	۷	۹	۷۰
معاونت فرهنگی - اجتماعی و دانشجویی	۰	۲	۵۰	۲۵	۳	۸	۸۸
جمع	۱۴	۶۰	۴۵۵	۱۴۹	۷۰	۱۰۴	۸۵۲





جدول ۲-۵-۲: تعداد کارکنان غیر هیات علمی به تفکیک محل خدمت و طبقه بندی سنی

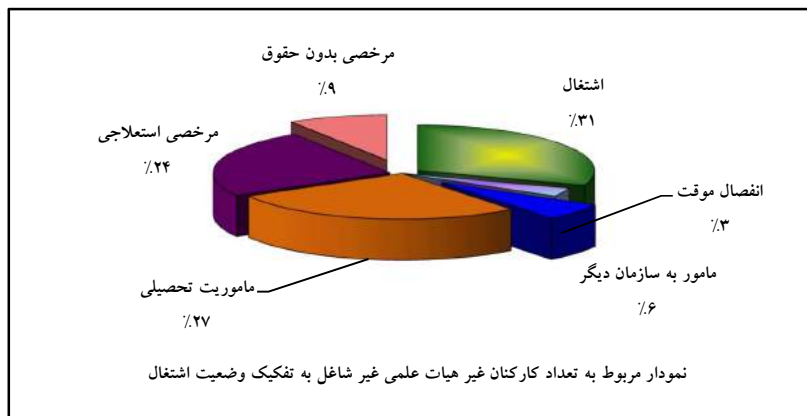
جمع	طبقه بندی سنی							محل خدمت
	بالای ۶۰ سال	تا ۵۶ سال	تا ۵۱ سال	تا ۴۶ سال	تا ۴۱ سال	تا ۳۶ سال	تا ۳۰ سال	
۳۶	۲	۴	۶	۵	۱۱	۸	۰	دانشکده ادبیات و علوم انسانی
۲۲	۰	۲	۶	۵	۵	۴	۰	دانشکده الهیات و معارف اسلامی
۳۳	۰	۱	۵	۱۲	۱۰	۴	۱	دانشکده دامپزشکی
۴۹	۱	۵	۷	۱۴	۱۸	۴	۰	دانشکده علوم
۲۱	۱	۳	۳	۴	۴	۵	۱	دانشکده علوم اداری و اقتصادی
۲۸	۰	۲	۱۱	۶	۳	۶	۰	دانشکده علوم تربیتی و روانشناسی
۱۵	۰	۱	۴	۳	۳	۳	۱	دانشکده علوم ریاضی
۱۰	۰	۰	۲	۴	۳	۱	۰	دانشکده علوم ورزشی
۵۴	۱	۳	۱۶	۱۵	۱۰	۸	۱	دانشکده کشاورزی
۵	۰	۰	۱	۲	۱	۰	۱	دانشکده معماری و شهرسازی
۱۰	۰	۰	۵	۱	۰	۳	۱	دانشکده منابع طبیعی و محیط زیست
۵۳	۲	۴	۱۲	۷	۱۳	۱۲	۳	دانشکده مهندسی
۹	۰	۰	۴	۱	۱	۳	۰	پژوهشکده علوم گیاهی
۲	۰	۰	۱	۰	۰	۱	۰	پژوهشکده مطالعات اسلامی در علوم انسانی
۱۷۱	۲	۱۰	۳۰	۴۹	۴۵	۲۸	۷	حوزه ریاست
۴۰	۰	۳	۶	۱۳	۸	۱۰	۰	معاونت آموزشی
۹۷	۰	۱۲	۲۳	۲۴	۱۶	۱۷	۵	معاونت اداری و مالی
۳۹	۰	۱	۲	۲	۵	۱۹	۱۰	معاونت برنامه ریزی و توسعه منابع
۷۰	۱	۵	۱۰	۱۵	۲۱	۱۸	۰	معاونت پژوهش و فناوری
۸۸	۱	۱۰	۲۰	۳۲	۱۰	۱۵	۰	معاونت فرهنگی - اجتماعی و دانشجویی
۸۵۲	۱۱	۶۶	۱۷۴	۲۱۴	۱۸۷	۱	۳۱	جمع





جدول ۲-۵-۲۶: تعداد کارکنان غیر هیات علمی به تفکیک محل خدمت و وضعیت اشتغال

جمع	مرخصی بدون حقوق	مرخصی استعلاجی	ماموریت تحصیلی	مامور به سازمان دیگر	مامور از سازمان دیگر	انفصال موقت	اشتغال	شاغل	وضعیت اشتغال	
									محل خدمت	وضعیت اشتغال
۳۶	۰	۰	۱	۰	۰	۰	۱	۳۴	دانشکده ادبیات و علوم انسانی	اشتغال
۲۲	۰	۰	۰	۰	۰	۰	۲	۲۰	دانشکده الهیات و معارف اسلامی	اشتغال
۳۳	۰	۰	۱	۰	۰	۰	۰	۳۲	دانشکده دامپزشکی	اشتغال
۴۹	۰	۳	۰	۰	۰	۰	۰	۴۶	دانشکده علوم	اشتغال
۲۱	۰	۰	۱	۰	۰	۰	۰	۲۰	دانشکده علوم اداری و اقتصادی	اشتغال
۲۸	۰	۰	۰	۰	۰	۰	۰	۲۸	دانشکده علوم تربیتی و روانشناسی	اشتغال
۱۵	۰	۰	۰	۰	۰	۰	۰	۱۵	دانشکده علوم ریاضی	اشتغال
۱۰	۰	۰	۰	۰	۰	۰	۲	۸	دانشکده علوم ورزشی	اشتغال
۵۴	۱	۰	۱	۰	۰	۰	۰	۵۲	دانشکده کشاورزی	اشتغال
۵	۰	۰	۰	۰	۰	۰	۰	۵	دانشکده معماری و شهرسازی	اشتغال
۱۰	۰	۰	۰	۰	۰	۰	۰	۱۰	دانشکده منابع طبیعی و محیط زیست	اشتغال
۵۳	۰	۱	۳	۰	۱	۰	۰	۴۸	دانشکده مهندسی	اشتغال
۹	۰	۰	۰	۰	۰	۰	۰	۹	پژوهشکده علوم گیاهی	اشتغال
۲	۰	۰	۰	۰	۰	۰	۰	۲	پژوهشکده مطالعات اسلامی در علوم انسانی	اشتغال
۱۷۱	۰	۲	۱	۰	۱	۱	۲	۱۶۴	حوزه ریاست	اشتغال
۴۰	۰	۰	۰	۰	۱	۰	۰	۳۹	معاونت آموزشی	اشتغال
۹۷	۲	۱	۱	۰	۱	۰	۲	۹۰	معاونت اداری و مالی	اشتغال
۳۹	۰	۱	۰	۰	۰	۰	۰	۳۸	معاونت برنامه ریزی و توسعه منابع	اشتغال
۷۰	۰	۰	۰	۰	۰	۰	۱	۶۹	معاونت پژوهش و فناوری	اشتغال
۸۸	۰	۰	۰	۲	۰	۰	۰	۸۶	معاونت فرهنگی - اجتماعی و دانشجویی	اشتغال
۸۵۲	۳	۸	۹	۲	۴	۱	۱۰	۸۱۵	جمع	جمع





جدول ۲-۵-۲: تعداد کارکنان غیر هیات علمی به تفکیک مدرک تحصیلی و جنسیت

جمع	مرد	زن	جنسیت
			مدرک تحصیلی
۲۴	۲۰	۴	دکتری Ph.D.
۱	۰	۱	دکتری عمومی
۲۶۰	۱۴۳	۱۱۷	فوق لیسانس
۳۰۵	۱۹۵	۱۱۰	لیسانس
۶۹	۵۴	۱۵	فوق دیپلم
۱۲۷	۱۰۳	۲۴	دیپلم
۶۶	۶۳	۳	زیر دیپلم
۸۵۲	۵۷۸	۲۷۴	جمع

جدول ۲-۵-۲: تعداد کارکنان غیر هیات علمی به تفکیک مدرک تحصیلی و وضعیت استخدامی

جمع	قراردادی	روزمزد بیمه‌ای	رسمی قطعی	رسمی آزمایشی	پیمانی	وضعیت استخدامی
						مدرک تحصیلی
۲۴	۱	۰	۲۲	۰	۱	دکتری Ph.D.
۱	۱	۰	۰	۰	۰	دکتری عمومی
۲۶۰	۶۷	۰	۱۴۱	۷	۴۵	فوق لیسانس
۳۰۵	۱۷۳	۸	۷۴	۴	۴۶	لیسانس
۶۹	۵۳	۴	۹	۱	۲	فوق دیپلم
۱۲۷	۷۴	۱۲	۴۱	۰	۰	دیپلم
۶۶	۰	۳۳	۲۷	۵	۱	زیر دیپلم
۸۵۲	۳۶۹	۵۷	۳۱۴	۱۷	۹۵	جمع



جدول ۲-۵-۲۹: تعداد کارکنان غیر هیات علمی بازنشسته به تفکیک محل خدمت و وضعیت استخدامی

جمع	روزمزد بیمه‌ای	رسمی قطعی	پیمانی	وضعیت استخدامی
				محل خدمت
۴	۰	۴	۰	دانشکده ادبیات و علوم انسانی
۰	۰	۰	۰	دانشکده الهیات و معارف اسلامی
۲	۰	۲	۰	دانشکده دامپزشکی
۳	۰	۳	۰	دانشکده علوم
۳	۰	۳	۰	دانشکده علوم اداری و اقتصادی
۲	۰	۲	۰	دانشکده علوم تربیتی و روانشناسی
۱	۰	۱	۰	دانشکده علوم ریاضی
۰	۰	۰	۰	دانشکده علوم ورزشی
۴	۰	۴	۰	دانشکده کشاورزی
۰	۰	۰	۰	دانشکده معماری و شهرسازی
۰	۰	۰	۰	دانشکده منابع طبیعی و محیط زیست
۵	۰	۵	۰	دانشکده مهندسی
۱	۰	۱	۰	پژوهشکده مطالعات اسلامی در علوم انسانی
۸	۳	۵	۰	حوزه ریاست
۰	۰	۰	۰	معاونت آموزشی
۱۰	۱	۹	۰	معاونت اداری و مالی
۰	۰	۰	۰	معاونت برنامه ریزی و توسعه منابع
۵	۱	۴	۰	معاونت پژوهش و فناوری
۷	۱	۵	۱	معاونت فرهنگی - اجتماعی و دانشجویی
۵۵	۶	۴۸	۱	جمع



جدول ۲-۵-۲: مساحت بخش‌های مختلف پردیس دانشگاه

مساحت (مترمربع)	مکان	
۲۲۴۶۲۸۵	عرصه دانشگاه	
۳۸۹۲۱۷	اعیان دانشگاه	
۴۸۸۹۶	فضاهای آموزشی	اعیان دانشگاه به تفکیک نوع کاربری کلان
۳۲۰۲۲	فضاهای کمک آموزشی	
۳۴۸۳۵	فضاهای پژوهشی	
۴۲۶۹۱	فضاهای اداری	
۲۱۹۸۸۳	فضاهای رفاهی و خدماتی	
۱۰۸۹۰	فضاهای فرهنگی	

جدول ۲-۵-۳: مساحت برخی کاربری‌های خاص پردیس دانشگاه

مساحت (مترمربع)	مکان
۳۴۶۳۰	آزمایشگاه و کارگاه
۲۵۴۷	درمانگاه
۸۴۳۶۲	خوابگاه‌های دانشجویی
۱۱۶۷۳	سالن‌های مطالعه
۱۵۲۲۷	سالن‌های غذاخوری
۶۲۹۹۶۳	فضای سبز
۲۴۲۰۰۰	مزرعه
۸۰۳۳۴	مکان‌های ورزشی روباز
۱۷۶۶۹	مکان‌های ورزشی سرپوشیده



جدول ۲-۵-۳۲: مساحت خوابگاه‌های دانشجویی به تفکیک عنوان و نام خوابگاه (داخل پردیس)

مساحت (مترمربع)	نام خوابگاه	عنوان
۸۶۶۶	فجر ۱	پسران
۸۶۶۴	فجر ۲	
۸۷۶۵	فجر ۳	
۸۷۶۲	فجر ۴	
۸۸۹۹	فجر ۵	
۷۲۲۷	پردیس ۱	دختران
۹۷۶۰	پردیس ۲	
۶۹۸۰	پردیس ۳	
۲۹۴۳	پردیس ۴	
۷۷۹۶	پردیس ۵	
۵۹۰۰	پردیس ۶	
۸۴۳۶۲	جمع	



جدول ۲-۵-۳۳: مساحت زیربنای واحدهای دانشگاه

مساحت (مترمربع)	نام واحد
۱۸۰۱۰	ادبیات و علوم انسانی
۶۳۱۴	الهیات و معارف اسلامی
۱۷۴۰۰	دامپزشکی
۲۵۷۷۴	علوم
۸۶۱۱	علوم اداری و اقتصادی
۱۰۱۴۰	علوم تربیتی و روانشناسی
۶۸۳۴	علوم ریاضی
۶۰۰۰	علوم ورزشی
۲۸۲۰۶	کشاورزی
۶۳۷۵	معماری و شهرسازی
۴۱۷۱	منابع طبیعی و محیط زیست
۴۷۶۷۰	مهندسی
۱۶۳۵	کالج دانشگاه
۱۳۷۶	پژوهشکده علوم گیاهی
۲۵۰۰	پژوهشکده مطالعات اسلامی در علوم انسانی
۱۹۱۰۱۶	جمع

جدول ۲-۵-۳۴: مساحت زیربنای غذاخوری‌های پردیس دانشگاه

مساحت (مترمربع)	نام غذاخوری
۳۷۰۰	پردیس
۵۸۴۲	فجر
۱۸۰۰	مهر
۱۱۷۵	میلاذ
۱۱۹۵	یاس
۱۵۱۵	زیتون
۱۵۲۲۷	جمع