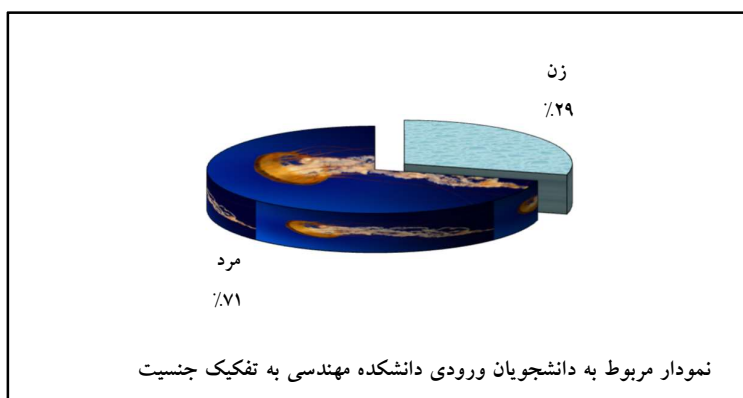


۵-۱۲-۱ حوزه آموزشی

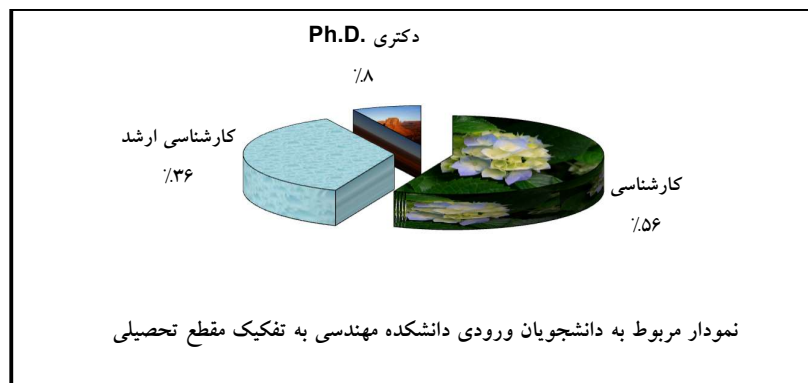
جدول ۵-۱۲-۱: تعداد دانشجویان ورودی دانشکده مهندسی به تفکیک گروه آموزشی و جنسیت

گروه آموزشی	جنسیت		جمع
	زن	مرد	
مهندسی برق	۸۸	۲۱۵	۳۰۳
مهندسی شیمی	۹۴	۱۸۱	۲۷۵
مهندسی صنایع	۵۳	۴۵	۹۸
مهندسی عمران	۳۷	۱۵۶	۱۹۳
مهندسی کامپیوتر	۹۰	۱۵۷	۲۴۷
مهندسی متالورژی و مواد	۵۲	۹۸	۱۵۰
مهندسی مکانیک	۵۳	۲۸۷	۳۴۰
جمع	۴۶۷	۱۱۳۹	۱۶۰۶



جدول ۵-۱۲-۱: تعداد دانشجویان ورودی دانشکده مهندسی به تفکیک گروه آموزشی و مقطع تحصیلی

مقطع تحصیلی	گروه آموزشی	مقطع تحصیلی		
		کارشناسی	کارشناسی ارشد	دکتری Ph.D.
مهندسی برق		۱۵۸	۱۲۱	۲۴
مهندسی شیمی		۱۸۱	۸۲	۱۲
مهندسی صنایع		۶۲	۳۰	۶
مهندسی عمران		۸۲	۹۵	۱۶
مهندسی کامپیوتر		۱۴۵	۷۸	۲۴
مهندسی متالورژی و مواد		۸۱	۶۲	۷
مهندسی مکانیک		۱۹۶	۱۱۴	۳۰
جمع		۹۰۵	۵۸۲	۱۱۹



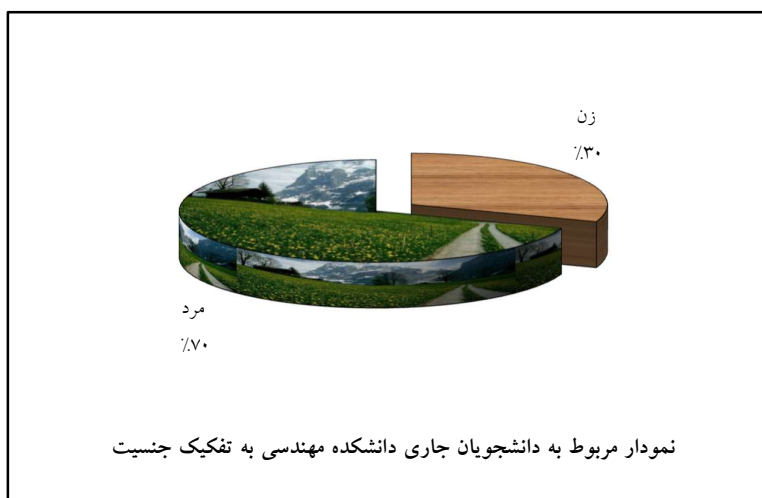
جدول ۵-۱۲-۳: تعداد دانشجویان ورودی غیر ایرانی دانشکده مهندسی به تفکیک گروه آموزشی و مقطع تحصیلی

مقطع تحصیلی	گروه آموزشی	مقطع تحصیلی		
		کارشناسی	کارشناسی ارشد	دکتری Ph.D.
مهندسی برق		۳	۳	۰
مهندسی شیمی		۲۱	۱	۰
مهندسی صنایع		۱	۰	۰
مهندسی عمران		۵	۶	۲
مهندسی کامپیوتر		۳	۱۲	۳
مهندسی متالورژی و مواد		۰	۱	۰
مهندسی مکانیک		۲	۳	۳
جمع		۳۵	۲۶	۸
				۶۹



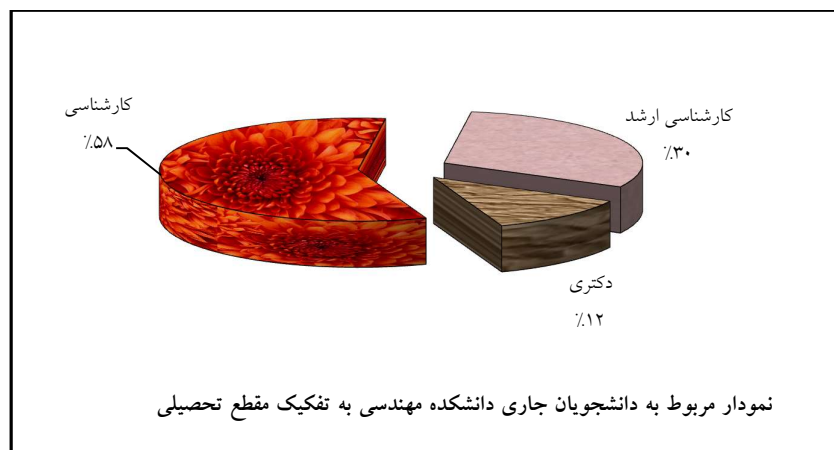
جدول ۵-۱۲-۱: تعداد دانشجویان جاری دانشکده مهندسی به تفکیک گروه آموزشی و جنسیت

گروه آموزشی	جنسیت		جمع
	زن	مرد	
مهندسی برق	۳۴۳	۸۷۲	۱۲۱۵
مهندسی شیمی	۳۳۳	۵۲۵	۸۵۸
مهندسی صنایع	۱۵۸	۱۵۹	۳۱۷
مهندسی عمران	۱۵۳	۶۲۳	۷۷۶
مهندسی کامپیوتر	۳۶۴	۵۱۲	۸۷۶
مهندسی متالورژی و مواد	۲۱۲	۳۱۸	۵۳۰
مهندسی مکانیک	۱۹۵	۱۰۰۵	۱۲۰۰
جمع	۱۷۵۸	۴۰۱۴	۵۷۷۲



جدول ۵-۱-۱۲-۵: تعداد دانشجویان جاری دانشکده مهندسی به تفکیک گروه آموزشی و مقطع تحصیلی

مقطع تحصیلی	گروه آموزشی	مقطع تحصیلی		
		کارشناسی	کارشناسی ارشد	دکتری Ph.D.
مهندسی برق		۶۸۹	۳۵۳	۱۷۳
مهندسی شیمی		۵۳۱	۲۵۲	۷۵
مهندسی صنایع		۲۲۱	۷۶	۲۰
مهندسی عمران		۳۲۲	۳۴۹	۱۰۵
مهندسی کامپیوتر		۵۵۹	۲۰۶	۱۱۱
مهندسی متالورژی و مواد		۳۲۴	۱۷۲	۳۴
مهندسی مکانیک		۶۸۸	۳۵۰	۱۶۲
جمع		۳۳۳۴	۱۷۵۸	۶۸۰

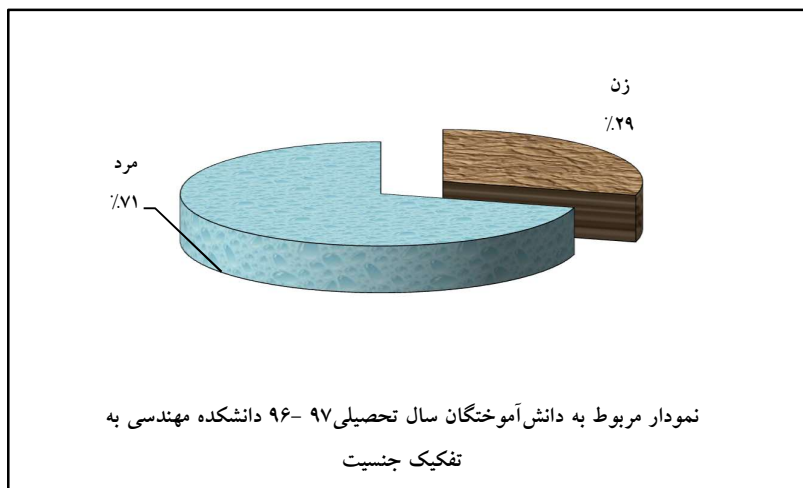


جدول ۵-۱۲-۶: تعداد دانشجویان جاری غیر ایرانی دانشکده مهندسی به تفکیک گروه آموزشی و مقطع تحصیلی

مقطع تحصیلی	گروه آموزشی	کارشناسی	کارشناسی ارشد	دکتری Ph.D.	جمع
مهندسی برق		۲۸	۱۴	۳	۴۵
مهندسی شیمی		۴۲	۴	۰	۴۶
مهندسی صنایع		۷	۱	۰	۸
مهندسی عمران		۳۲	۳۹	۶	۷۷
مهندسی کامپیوتر		۱۸	۳۸	۱۳	۶۹
مهندسی متالورژی و مواد		۶	۴	۰	۱۰
مهندسی مکانیک		۱۲	۱۶	۹	۳۷
جمع		۱۴۵	۱۱۶	۳۱	۲۹۲

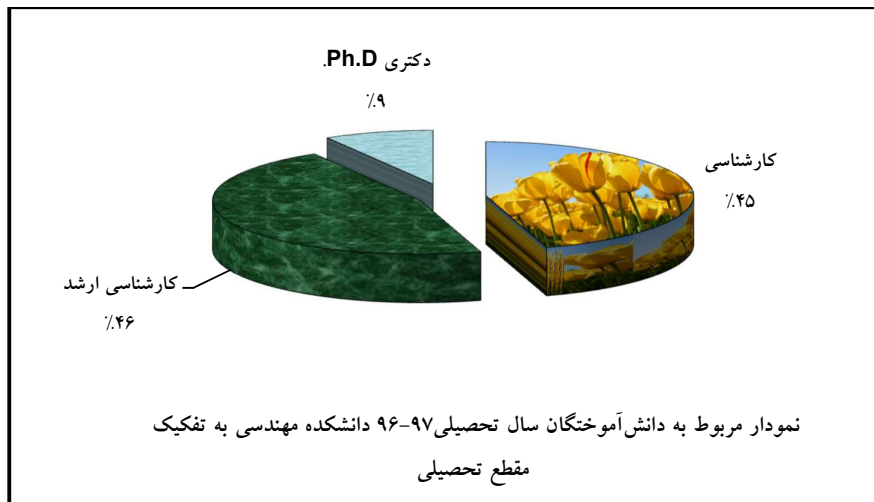
جدول ۵-۱۲-۱: تعداد دانش‌آموختگان سال تحصیلی ۹۶-۹۷ دانشکده مهندسی به تفکیک گروه آموزشی و جنسیت

گروه آموزشی	جنسیت		جمع
	زن	مرد	
مهندسی برق	۲۷	۹۰	۱۱۷
مهندسی شیمی	۴۳	۴۸	۹۱
مهندسی صنایع	۲۷	۲۶	۵۳
مهندسی عمران	۳۱	۹۸	۱۲۹
مهندسی کامپیوتر	۴۰	۶۹	۱۰۹
مهندسی متالورژی و مواد	۱۶	۳۹	۵۵
مهندسی مکانیک	۱۵	۱۱۱	۱۲۶
جمع	۱۹۹	۴۸۱	۶۸۰



جدول ۵-۱۲-۸: تعداد دانش‌آموختگان سال تحصیلی ۹۶-۹۷ دانشکده مهندسی به تفکیک گروه آموزشی و مقطع تحصیلی

مقطع تحصیلی	گروه آموزشی	مقطع تحصیلی		
		کارشناسی	کارشناسی ارشد	دکتری Ph.D.
مهندسی برق		۵۲	۴۸	۱۷
مهندسی شیمی		۳۹	۴۴	۸
مهندسی صنایع		۳۵	۱۸	۰
مهندسی عمران		۴۳	۷۸	۸
مهندسی کامپیوتر		۴۴	۵۹	۶
مهندسی متالورژی و مواد		۳۲	۲۰	۳
مهندسی مکانیک		۶۳	۴۷	۱۶
جمع		۳۰۸	۳۱۴	۵۸





جدول ۵-۱۲-۹: تعداد دانش‌آموختگان غیر ایرانی سال تحصیلی ۹۷-۹۶ دانشکده مهندسی به تفکیک گروه آموزشی و مقطع تحصیلی

تحصیلی

مقطع تحصیلی	گروه آموزشی	کارشناسی	کارشناسی ارشد	دکتری Ph.D.	جمع
		۲	۷	۰	
مهندسی برق		۲	۷	۰	۹
مهندسی شیمی		۰	۵	۰	۵
مهندسی صنایع		۰	۰	۰	۰
مهندسی عمران		۲	۱۳	۰	۱۵
مهندسی کامپیوتر		۱	۴۰	۰	۴۱
مهندسی متالورژی و مواد		۲	۱	۰	۳
مهندسی مکانیک		۰	۷	۱	۸
جمع		۷	۷۳	۱	۸۱

جدول ۵-۱۲-۱۰: متوسط زمان فارغ‌التحصیلی دانشجویان دانشکده مهندسی در سال تحصیلی ۹۷-۹۶ به تفکیک گروه آموزشی، دوره و مقطع تحصیلی (بر حسب سال)

آموزشی، دوره و مقطع تحصیلی (بر حسب سال)

دوره مقطع تحصیلی	گروه آموزشی	روزانه			شبانه		
		کارشناسی	کارشناسی ارشد	دکتری Ph.D.	کارشناسی	کارشناسی ارشد	دکتری Ph.D.
مهندسی برق		۴,۳۷	۲,۷۱	۶,۰۸	۴,۷۸	۲,۹۰	۵,۰۰
مهندسی شیمی		۴,۳۰	۲,۸۸	۵,۸۳	۴,۳۳	۲,۴۲	۶,۵۰
مهندسی صنایع		۴,۳۵	۲,۲۵	-	۴,۵۰	۲,۵۰	-
مهندسی عمران		۴,۴۱	۲,۵۷	۵,۳۳	۴,۲۹	۲,۸۸	۵,۵۰
مهندسی کامپیوتر		۴,۳۱	۲,۵۰	۵,۴۰	۴,۷۵	۲,۱۳	۶,۰۰
مهندسی متالورژی و مواد		۴,۴۶	۲,۶۹	۵,۵۰	۴,۲۵	۳,۲۵	۶,۰۰
مهندسی مکانیک		۴,۴۸	۲,۷۵	۶,۰۷	۴,۸۰	۲,۷۹	۴,۰۰
میانگین کل		۴,۳۹	۲,۶۵	۵,۸۵	۴,۵۳	۲,۶۰	۵,۳۳

جدول ۵-۱۲-۱۱: میانگین معدل دانش‌آموختگان دانشکده مهندسی در سال تحصیلی ۹۶-۹۷ به تفکیک گروه آموزشی و مقطع تحصیلی

گروه آموزشی	مقطع تحصیلی	کارشناسی	کارشناسی ارشد	دکتری Ph.D.
مهندسی برق		۱۵,۵۵	۱۶,۶۶	۱۷,۴۸
مهندسی شیمی		۱۵,۹۶	۱۶,۹۵	۱۸,۳۴
مهندسی صنایع		۱۴,۹۹	۱۶,۸۱	-
مهندسی عمران		۱۴,۷۴	۱۶,۲۳	۱۷,۳۷
مهندسی کامپیوتر		۱۵,۲۴	۱۶,۷۵	۱۸,۷۷
مهندسی متالورژی و مواد		۱۴,۸۴	۱۶,۲۳	۱۸,۱۹
مهندسی مکانیک		۱۵,۶۰	۱۶,۸۹	۱۸,۰۸
میانگین کل		۱۵,۳۲	۱۶,۶۳	۱۷,۸۹



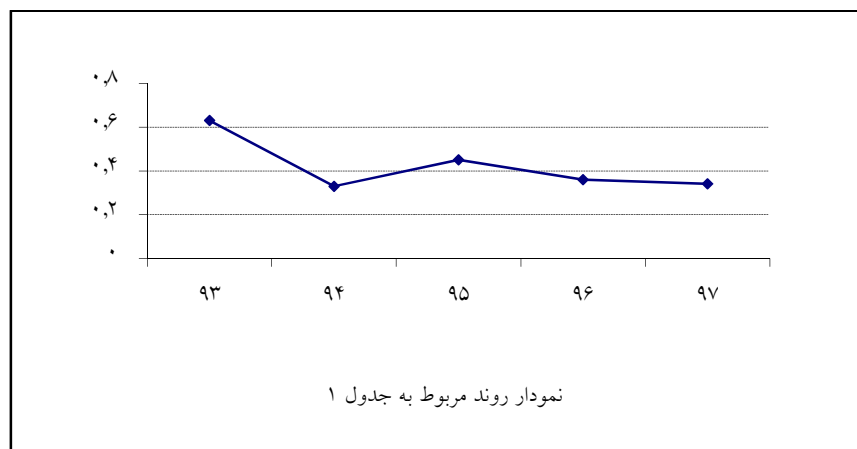
شاخص‌های حوزه آموزشی دانشکده مهندسی

ردیف	فرمول اندازه‌گیری
۱	$\frac{\text{تعداد دانشجویان ورودی زن}}{\text{تعداد دانشجویان ورودی}} = \frac{۴۶۷}{۱۶۰۶} = ۰.۲۹$
۲	$\frac{\text{تعداد دانشجویان ورودی مرد}}{\text{تعداد دانشجویان ورودی}} = \frac{۱۱۳۹}{۱۶۰۶} = ۰.۷۱$
۳	$\frac{\text{تعداد دانشجویان ورودی تحصیلات تکمیلی}}{\text{تعداد دانشجویان ورودی}} = \frac{۷۰۱}{۱۶۰۶} = ۰.۴۴$
۴	$\frac{\text{تعداد دانشجویان جاری تحصیلات تکمیلی}}{\text{تعداد دانشجویان جاری}} = \frac{۲۴۳۸}{۵۷۷۲} = ۰.۴۲$
۵	$\frac{\text{تعداد دانشجویان جاری}}{\text{تعداد اعضای هیات علمی}} = \frac{۵۷۷۲}{۱۷۳} = ۳۳.۳۶$
۶	$\frac{\text{تعداد فارغ‌التحصیلان در مقطع کارشناسی}}{\text{تعداد دانشجویان ورودی در مقطع کارشناسی}} = \frac{۳۰۸}{۹۰۵} = ۰.۳۴$
۷	$\frac{\text{تعداد فارغ‌التحصیلان در مقطع کارشناسی ارشد}}{\text{تعداد دانشجویان ورودی در مقطع کارشناسی ارشد}} = \frac{۳۱۴}{۵۸۲} = ۰.۵۴$
۸	$\frac{\text{تعداد فارغ‌التحصیلان در مقطع دکتری Ph.D.}}{\text{تعداد دانشجویان ورودی در مقطع دکتری Ph.D.}} = \frac{۵۸}{۱۱۹} = ۰.۴۹$

روند شاخص های برگزیده دانشکده مهندسی

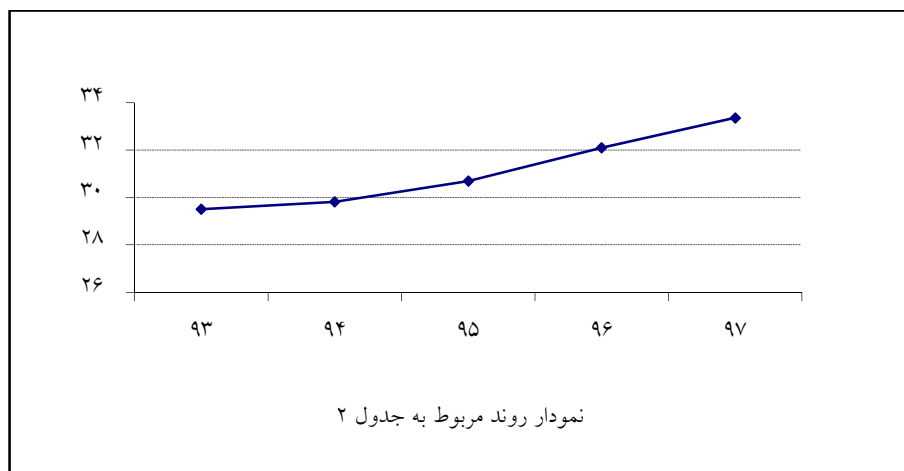
جدول ۱:

سال					شاخص
۹۷	۹۶	۹۵	۹۴	۹۳	
۰.۳۴	۰.۳۶	۰.۴۵	۰.۳۳	۰.۶۳	تعداد فارغ التحصیلان در مقطع کارشناسی تعداد دانشجویان ورودی در مقطع کارشناسی



جدول ۲:

سال					شاخص
۹۷	۹۶	۹۵	۹۴	۹۳	
۳۳.۳۶	۳۲.۱	۳۰.۶۹	۲۹.۸۲	۲۹.۵۱	تعداد دانشجویان جاری تعداد اعضای هیات علمی





جدول ۳:

سال					شاخص
۹۷	۹۶	۹۵	۹۴	۹۳	
۰،۴۲	۰،۴۴	۰،۴۵	۰،۴۵	۰،۴۱	$\frac{\text{تعداد دانشجویان جاری تحصیلات تکمیلی}}{\text{تعداد دانشجویان جاری}}$

