

۱۱-۳ حوزه پژوهشی

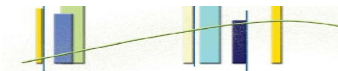
جدول ۱-۳-۱۱-۵: گزارش فعالیت‌های پژوهشی دانشکده منابع طبیعی و محیط زیست به تفکیک عنوان و نوع فعالیت

ردیف	عنوان فعالیت	نوع فعالیت	تعداد	
۱	طرح‌های پژوهشی درون دانشگاهی (شماره ۱ و ۲)	مصوب	۴	
		خاتمه یافته	۱	
۲	طرح‌های پژوهشی درون دانشگاهی (شماره ۳)	کارشناسی ارشد	دفاع شده	۱۳
			در حال دفاع	۶۱
		دکتری Ph.D.	دفاع شده	-
			در حال دفاع	-
۳	طرح‌های پژوهشی برون دانشگاهی (مدیریت توسعه و انتقال فناوری)	مصوب	۴	
		خاتمه یافته	۰	
۴	مقالات اعضای هیات علمی	JCR	۲۷	
		Scopus	۸	
		علمی پژوهشی مصوب وزارتین ^۱ و حوزه علمیه	۲۲	
		علمی ترویجی	۲	
		دایره المعارف	۰	
		سایر ^۲	۲	
۵	مقالات اعضای هیات علمی ارائه شده در	مجامع علمی داخلی	متن کامل	۲۷
			چکیده	۲
		مجامع علمی خارجی	متن کامل	۲
			چکیده	۲
۶	همایش‌های برگزار شده ^۳	ملی	۰	
		بین‌المللی	۰	
۷	اعزام اعضای هیات علمی به فرصت مطالعاتی	استاد	۰	
		دانشیار	۰	
		استادیار	۰	

۱ وزارت عتف و وزارت بهداشت، درمان و آموزش پزشکی

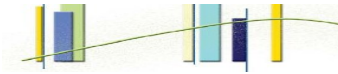
۲ شامل مقالاتی است که در نشریات با نمایه‌های تخصصی، فاقد نمایه و یا صرفاً ISC چاپ می‌شوند.

۳ همایش‌ها شامل سمینار، کنفرانس، سمپوزیوم، کنگره و گردهمایی می‌باشد.



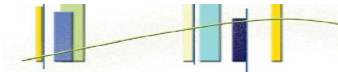
جدول ۵-۱۱-۳-۱: (ادامه)

ردیف	عنوان فعالیت	نوع فعالیت	تعداد	
۸	کتاب چاپ شده در سلسله انتشارات دانشگاه	تصنیف	۰	
		تالیف	۰	
		ترجمه	۱	
		گردآوری	۰	
		تصحیح و نقد	۰	
۹	کتاب چاپ شده خارج از سلسله انتشارات دانشگاه	تصنیف	۰	
		تالیف	۱	
		ترجمه	۱	
		گردآوری	۰	
		تصحیح و نقد	۰	
۱۰	مجلات علمی منتشر شده	نوع اعتبار علمی	Scopus	۰
			ISC	۰
			علمی پژوهشی	۰
		وضعیت انتشار	در شرف اخذ اعتبار	۰
			در حال انتشار	۰
			در شرف انتشار	۰
۱۱	رتبه‌ها و جوایز علمی	دانشگاه	۳	
		استان	۰	
		کشور	۰	
		جهان	۰	
۱۲	سایر فعالیت‌های پژوهشی دانشکده	مراکز پژوهشی مصوب	۰	
		قطب‌های علمی	۰	
		نمایشگاه‌های برگزار شده	۰	
		سخنرانی‌های علمی برگزار شده	۲	
		دعوت از متخصصان خارجی و ایرانیان مقیم خارج از کشور	۰	
		اختراعات و نوآوری‌های ثبت شده	۰	



شاخص‌های حوزه پژوهشی دانشکده منابع طبیعی و محیط زیست

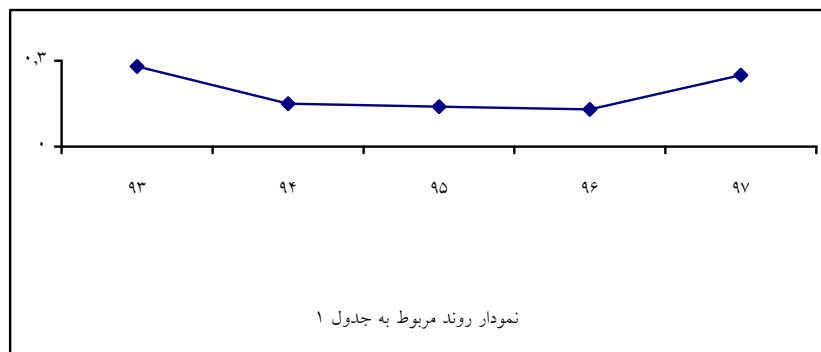
ردیف	فرمول اندازه‌گیری
۱	$\frac{\text{تعداد طرح‌های پژوهشی مصوب درون دانشگاهی (شماره ۱)}}{\text{تعداد اعضای هیات علمی}} = \frac{۴}{۱۶} = ۰,۲۵$
۲	$\frac{\text{تعداد طرح‌های پژوهشی خاتمه یافته درون دانشگاهی (شماره ۱)}}{\text{تعداد اعضای هیات علمی}} = \frac{۱}{۱۶} = ۰,۰۶$
۳	$\frac{\text{تعداد طرح‌های مصوب برون دانشگاهی (مدیریت توسعه و انتقال فناوری)}}{\text{تعداد اعضای هیات علمی}} = \frac{۴}{۱۶} = ۰,۲۵$
۴	$\frac{\text{تعداد مقاله‌های JCR}}{\text{تعداد کل مقاله‌ها}} = \frac{۲۷}{۶۱} = ۰,۴۴$
۵	$\frac{\text{تعداد کل مقاله‌ها}}{\text{تعداد اعضای هیات علمی}} = \frac{۶۱}{۱۶} = ۳,۸۱$
۶	$\frac{\text{تعداد مقاله‌های JCR}}{\text{تعداد اعضای هیات علمی}} = \frac{۲۷}{۱۶} = ۱,۶۹$
۷	$\frac{\text{تعداد مقاله‌های علمی ترویجی و دایره المعارف}}{\text{تعداد اعضای هیات علمی}} = \frac{۲}{۱۶} = ۰,۱۳$
۸	$\frac{\text{تعداد رتبه‌ها و جوایز علمی}}{\text{تعداد اعضای هیات علمی}} = \frac{۳}{۱۶} = ۰,۱۹$
۹	$\frac{\text{تعداد اعزام اعضای هیات علمی به فرصت مطالعاتی}}{\text{تعداد اعضای هیات علمی}} = \frac{۰}{۱۶} = ۰$
۱۰	$\frac{\text{تعداد کتاب‌های تالیفی}}{\text{تعداد اعضای هیات علمی}} = \frac{۱}{۱۶} = ۰,۰۶$
۱۱	$\frac{\text{تعداد مجله‌های ISC و علمی پژوهشی}}{\text{تعداد کل مجله‌ها}} = \frac{۰}{۰} = ۰$
۱۲	$\frac{\text{دعوت از متخصصان خارجی و ایرانیان مقیم خارج از کشور}}{\text{تعداد گروه‌های آموزشی}} = \frac{۰}{۴} = ۰$



روند شاخص‌های برگزیده دانشکده منابع طبیعی و محیط زیست

جدول ۱:

سال					شاخص
۹۷	۹۶	۹۵	۹۴	۹۳	
۰.۲۵	۰.۱۳	۰.۱۴	۰.۱۵	۰.۲۸	تعداد طرح‌های مصوب برون دانشگاهی
					تعداد اعضای هیات علمی



جدول ۲:

سال					شاخص
۹۷	۹۶	۹۵	۹۴	۹۳	
۰.۰۶	۰	۰.۰۷	۰.۰۸	۰	تعداد کتاب‌های تالیفی
					تعداد اعضای هیات علمی

