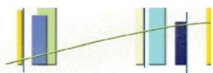


شاخص‌های پژوهش و فناوری*

ردیف	فرمول اندازه‌گیری
۱	$0.21 = \frac{173}{808} = \frac{\text{تعداد طرح‌های پژوهشی درون دانشگاهی مصوب (شماره ۱۷۳)}}{\text{تعداد اعضای هیات علمی}}$
۲	$0.18 = \frac{145}{808} = \frac{\text{تعداد طرح‌های پژوهشی درون دانشگاهی خاتمه یافته (شماره ۱۴۵)}}{\text{تعداد اعضای هیات علمی}}$
۳	$0.18 = \frac{143}{808} = \frac{\text{تعداد طرح‌های پژوهشی برون دانشگاهی مصوب (مدیریت ارتباط علمی دانشگاه و جامعه)}}{\text{تعداد اعضای هیات علمی}}$
۴	$0.40 = \frac{1204}{3014} = \frac{\text{تعداد مقاله‌های JCR}}{\text{تعداد کل مقاله‌ها**}}$
۵	$1.74 = \frac{1403}{808} = \frac{\text{تعداد مقاله‌های ارائه شده در مجامع معتبر علمی داخلی و خارجی}}{\text{تعداد اعضای هیات علمی}}$
۶	$0.10 = \frac{81}{808} = \frac{\text{تعداد رتبه‌ها و جوایز معتبر علمی}}{\text{تعداد اعضای هیات علمی}}$
۷	$0.02 = \frac{17}{808} = \frac{\text{تعداد اعضای هیات علمی اعزام شده به فرصت مطالعاتی}}{\text{تعداد اعضای هیات علمی}}$
۸	$0.08 = \frac{62}{808} = \frac{\text{تعداد کتاب‌های تالیفی (چاپ اول)}}{\text{تعداد اعضای هیات علمی}}$

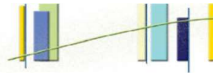
* در شاخص‌های فوق برای عناوین تعداد مقالات، کتاب، طرح پژوهشی و ...، مجموع دانشکده‌ها و پژوهشکده‌ها بدون تکرار عناوین مشترک در نظر گرفته شده است.
 ** تعداد کل مقاله‌ها شامل نمایه استنادی JCR، نمایه استنادی Scopus، علمی پژوهشی مصوب وزارتین و حوزه علمیه، علمی ترویجی و دایره المعارف و ... می‌باشد.



شاخص‌های پژوهش و فناوری: (ادامه)

ردیف	فرمول اندازه‌گیری
۹	$\frac{44}{46} = \frac{\text{تعداد مجله‌های ISC و علمی پژوهشی}}{\text{تعداد کل مجله‌ها}^*}$
۱۰	$\frac{46}{63} = \frac{\text{دعوت از متخصصان خارجی}}{\text{تعداد گروه‌های آموزشی}}$
۱۱	$\frac{7}{418} = \frac{\text{تعداد قطب‌های علمی}}{\text{تعداد رشته‌های تحصیلی}}$
۱۲	$\frac{41}{418} = \frac{\text{تعداد مراکز پژوهشی مصوب دانشگاه}}{\text{تعداد رشته‌های تحصیلی}}$
۱۳	$\frac{11}{418} = \frac{\text{تعداد پژوهشکده‌ها و مراکز تحقیقاتی مصوب وزارت علوم در دانشگاه}}{\text{تعداد رشته‌های تحصیلی}}$
۱۴	$\frac{139937}{808} = \frac{\text{درآمدهای تحقیقاتی (قراردادهای منعقد شده برون دانشگاهی)}}{\text{تعداد اعضای هیات علمی}}$
شاخصهای اولویت دار سند راهبردی	
۱۵	$3.73 = \frac{\text{سرايه مقاله‌های نشریه‌های علمی پژوهشی اعضای هیات علمی}}{\text{تعداد کل اعضای هیات علمی}}$
۱۶	$1.49 = \frac{\text{سرايه مقاله‌های منتشر شده در نشریات نمایه شده در JCR}}{\text{تعداد کل اعضای هیات علمی}}$
۱۷	$13 = \frac{\text{تعداد کتاب منتشر شده تالیفی (انتشارات دانشگاه-چاپ اول)}}{\text{تعداد کل اعضای هیات علمی}}$
۱۸	$29 = \frac{\text{تعداد گروه‌های پژوهشی (مصوب وزارت عتف)}}{\text{تعداد کل اعضای هیات علمی}}$
۱۹	$2 = \frac{\text{تعداد نشریه‌های نمایه شده در نمایه‌نامه‌های تخصصی و یا Scopus}}{\text{تعداد کل اعضای هیات علمی}}$
۲۰	$0.45 = \frac{\text{نسبت تعداد طرح‌های پژوهشی برون دانشگاهی به کل طرح‌های پژوهشی}}{\text{تعداد کل اعضای هیات علمی}}$

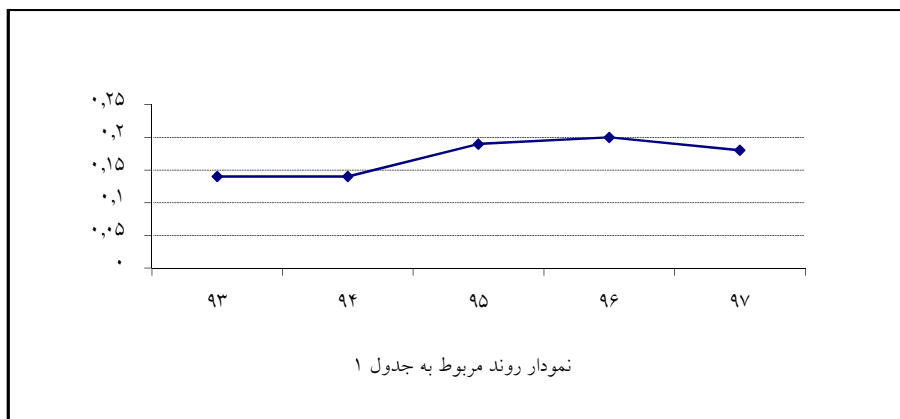
* تعداد کل مجله‌ها شامل ISI, ISC, علمی پژوهشی و در شرف اخذ اعتبار علمی می‌باشد.



روند شاخص‌های برگزیده

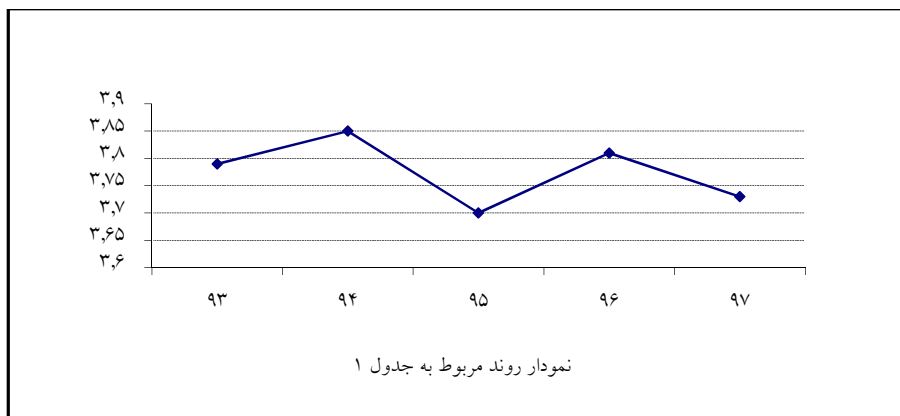
جدول ۱:

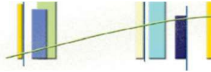
سال	شاخص
۹۷	۰,۱۸
۹۶	۰,۲۰
۹۵	۰,۱۹
۹۴	۰,۱۴
۹۳	۰,۱۴



جدول ۲:

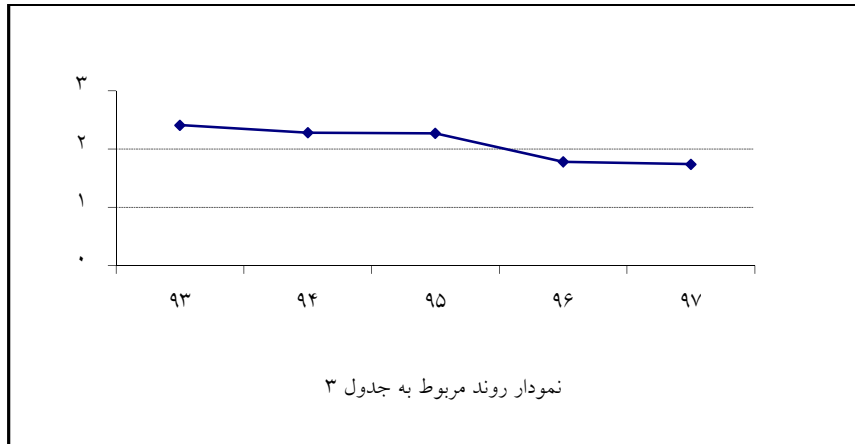
سال	شاخص
۹۷	۳,۷۳
۹۶	۳,۸۱
۹۵	۳,۷۰
۹۴	۳,۸۵
۹۳	۳,۷۹





جدول ۳:

سال					شاخص
۹۷	۹۶	۹۵	۹۴	۹۳	
۱,۷۴	۱,۷۸	۲,۲۷	۲,۲۸	۲,۴۱	سرانه مقالات ارائه شده در مجامع داخلی و خارجی اعضای هیات علمی



جدول ۴:

سال					شاخص
۹۷	۹۶	۹۵	۹۴	۹۳	
۰,۰۸	۰,۰۵	۰,۰۶	۰,۰۸	۰,۰۸	سرانه کتاب‌های تالیفی (چاپ اول) اعضای هیات علمی

