



## ۵-۷-۳ حوزه پژوهشی

جدول ۵-۷-۳-۱: گزارش فعالیت‌های پژوهشی دانشکده علوم ریاضی به تفکیک عنوان و نوع فعالیت

ردیف	عنوان فعالیت	نوع فعالیت	تعداد	
۱	طرح‌های پژوهشی درون دانشگاهی (شماره ۱ و ۲)	مصوب	۱۱	
		خاتمه یافته	۱۹	
۲	طرح‌های پژوهشی درون دانشگاهی (شماره ۳)	کارشناسی ارشد	دفاع شده	۵۷
			در حال دفاع	۱۲۹
		دکتری Ph.D.	دفاع شده	۲۹
			در حال دفاع	۱۰۹
۳	طرح‌های پژوهشی برون دانشگاهی (مدیریت توسعه و انتقال فناوری)	مصوب	۵	
		خاتمه یافته	۳	
۴	مقالات اعضای هیات علمی	JCR	۱۱۲	
		Scopus	۴۱	
		علمی پژوهشی مصوب وزارتین <sup>۱</sup> و حوزه علمیه	۲۳	
		علمی ترویجی	۴	
		دایره المعارف	۰	
		سایر <sup>۲</sup>	۴	
		مقالات اعضای هیات علمی ارائه شده در	۰	
۵	مقالات اعضای هیات علمی ارائه شده در	مجموع علمی داخلی	متن کامل	۵۰
			چکیده	۲۱
		مجموع علمی خارجی	متن کامل	۱
			چکیده	۳
۶	همایش‌های برگزار شده <sup>۳</sup>	ملی	۲	
		بین‌المللی	۰	
		استاد	۰	
۷	اعزام اعضای هیات علمی به فرصت مطالعاتی	دانشیار	۱	
		استادیار	۰	
			۰	

۱ وزارت عتف و وزارت بهداشت، درمان و آموزش پزشکی

۲ شامل مقالاتی است که در نشریات با نمایه‌های تخصصی، فاقد نمایه و یا صرفاً ISC چاپ می‌شوند.

۳ همایش‌ها شامل سمینار، کنفرانس، سمپوزیوم، کنگره و گردهمایی می‌باشد.



جدول ۵-۷-۳-۱: (ادامه)

ردیف	عنوان فعالیت	نوع فعالیت	تعداد	
۸	کتاب چاپ شده در سلسله انتشارات دانشگاه	تصنیف	۰	
		تالیف	۱	
		ترجمه	۰	
		گردآوری	۰	
		تصحیح و نقد	۰	
۹	کتاب چاپ شده خارج از سلسله انتشارات دانشگاه	تصنیف	۰	
		تالیف	۰	
		ترجمه	۰	
		گردآوری	۱	
		تصحیح و نقد	۰	
۱۰	مجلات علمی منتشر شده	نوع اعتبار علمی	Scopus	۰
			ISC	۱
			علمی پژوهشی	۱
		وضعیت انتشار	در شرف اخذ اعتبار	۰
			در حال انتشار	۱
			در شرف انتشار	۰
۱۱	رتبه‌ها و جوایز علمی	دانشگاه	۳	
		استان	۰	
		کشور	۱	
		جهان	۰	
۱۲	سایر فعالیت‌های پژوهشی دانشکده	مراکز پژوهشی مصوب	۴	
		قطب‌های علمی	۳	
		نمایشگاه‌های برگزار شده	۲۰	
		سخنرانی‌های علمی برگزار شده	۰	
		دعوت از متخصصان خارجی و ایرانیان مقیم خارج از کشور	۰	
		اختراعات و نوآوری‌های ثبت شده	۰	



## شاخص‌های حوزه پژوهشی دانشکده علوم ریاضی

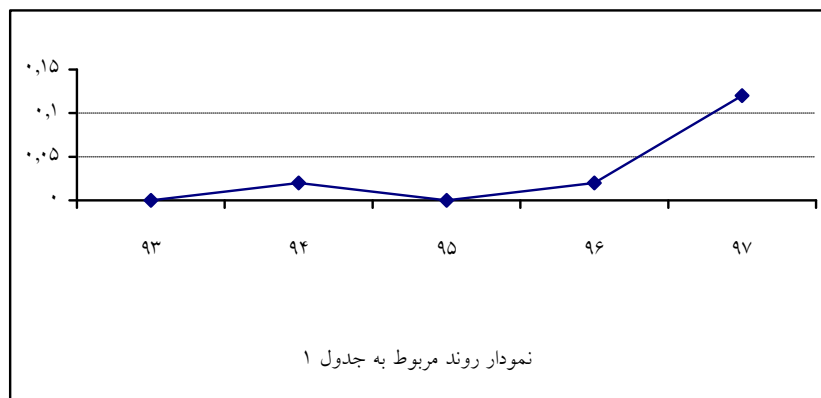
ردیف	فرمول اندازه‌گیری
۱	$\frac{11}{43} = \frac{\text{تعداد طرح‌های پژوهشی مصوب درون دانشگاهی (شماره ۱)}}{\text{تعداد اعضای هیات علمی}}$
۲	$\frac{19}{43} = \frac{\text{تعداد طرح‌های پژوهشی خاتمه یافته درون دانشگاهی (شماره ۱)}}{\text{تعداد اعضای هیات علمی}}$
۳	$\frac{5}{43} = \frac{\text{تعداد طرح‌های مصوب برون دانشگاهی (مدیریت توسعه و انتقال فناوری)}}{\text{تعداد اعضای هیات علمی}}$
۴	$\frac{112}{184} = \frac{\text{تعداد مقاله‌های JCR}}{\text{تعداد کل مقاله‌ها}}$
۵	$\frac{184}{43} = \frac{\text{تعداد کل مقاله‌ها}}{\text{تعداد اعضای هیات علمی}}$
۶	$\frac{112}{43} = \frac{\text{تعداد مقاله‌های JCR}}{\text{تعداد اعضای هیات علمی}}$
۷	$\frac{4}{43} = \frac{\text{تعداد مقاله‌های علمی ترویجی و دایره المعارف}}{\text{تعداد اعضای هیات علمی}}$
۸	$\frac{4}{43} = \frac{\text{تعداد رتبه‌ها و جوایز علمی}}{\text{تعداد اعضای هیات علمی}}$
۹	$\frac{1}{43} = \frac{\text{تعداد اعزام اعضای هیات علمی به فرصت مطالعاتی}}{\text{تعداد اعضای هیات علمی}}$
۱۰	$\frac{1}{43} = \frac{\text{تعداد کتاب‌های تالیفی}}{\text{تعداد اعضای هیات علمی}}$
۱۱	$\frac{1}{1} = \frac{\text{تعداد مجله‌های علمی پژوهشی}}{\text{تعداد کل مجله‌ها}}$
۱۲	$\frac{0}{3} = \frac{\text{دعوت از متخصصان خارجی و ایرانیان مقیم خارج از کشور}}{\text{تعداد گروه‌های آموزشی}}$



روند شاخص‌های برگزیده دانشکده علوم ریاضی

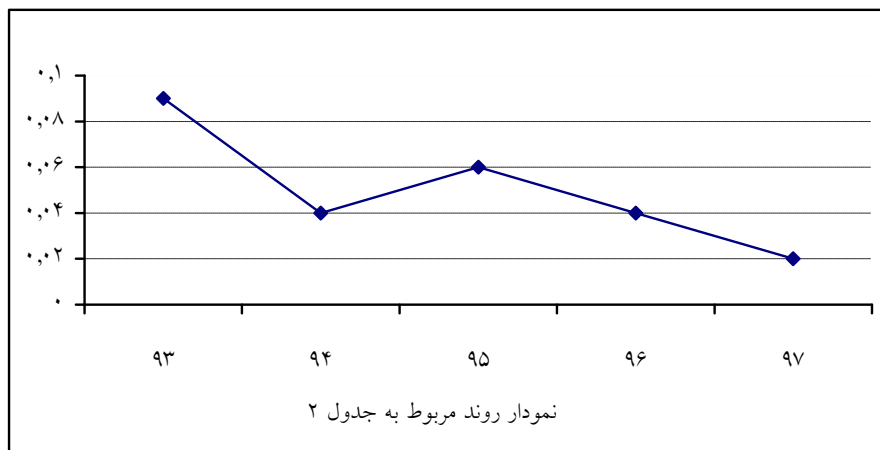
جدول ۱:

شاخص					سال
۰،۱۲	۰،۰۲	۰	۰،۰۲	۰	۹۷
۰،۰۲	۰،۰۲	۰	۰،۰۲	۰	۹۶
۰،۰۲	۰،۰۲	۰	۰،۰۲	۰	۹۵
۰،۰۲	۰،۰۲	۰	۰،۰۲	۰	۹۴
۰،۰۲	۰،۰۲	۰	۰،۰۲	۰	۹۳



جدول ۲:

شاخص					سال
۰،۰۲	۰،۰۴	۰،۰۶	۰،۰۴	۰،۰۹	۹۷
۰،۰۴	۰،۰۴	۰،۰۶	۰،۰۴	۰،۰۹	۹۶
۰،۰۴	۰،۰۴	۰،۰۶	۰،۰۴	۰،۰۹	۹۵
۰،۰۴	۰،۰۴	۰،۰۶	۰،۰۴	۰،۰۹	۹۴
۰،۰۴	۰،۰۴	۰،۰۶	۰،۰۴	۰،۰۹	۹۳





جدول ۳:

سال					شاخص
۹۷	۹۶	۹۵	۹۴	۹۳	
۱	۱	۱	۱	۱	تعداد مجله‌های علمی پژوهشی
					تعداد کل مجله‌ها

