

## ۱-۴-۵ حوزه آموزشی

جدول ۱-۴-۵: تعداد دانشجویان ورودی دانشکده علوم به تفکیک گروه آموزشی و جنسیت

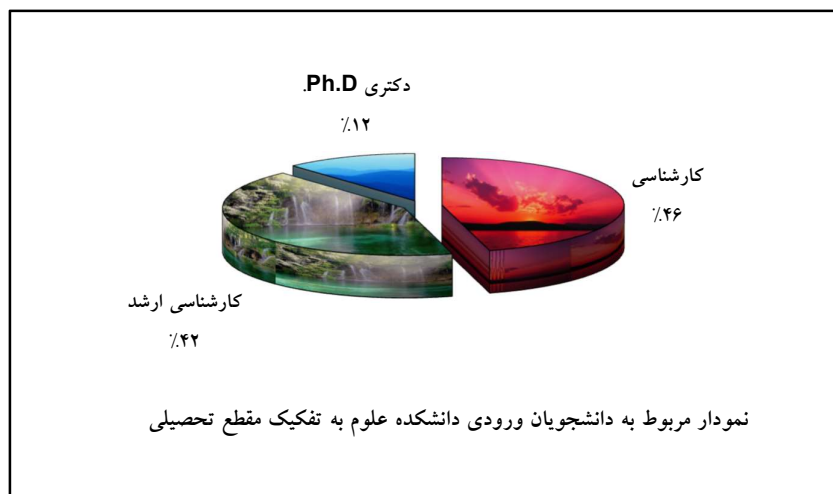
گروه آموزشی	جنسیت		جمع
	مرد	زن	
زمین شناسی	۴۹	۴۹	۹۸
زیست شناسی	۶۵	۱۶۳	۲۲۸
شیمی	۴۳	۱۰۷	۱۵۰
فیزیک	۶۷	۷۳	۱۴۰
<b>جمع</b>	<b>۲۲۴</b>	<b>۳۹۲</b>	<b>۶۱۶</b>

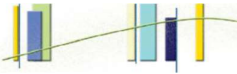




جدول ۵-۴-۱: تعداد دانشجویان ورودی دانشکده علوم به تفکیک گروه آموزشی و مقطع تحصیلی

مقطع تحصیلی / گروه آموزشی	کارشناسی	کارشناسی ارشد	دکتری Ph.D.	جمع
زمین شناسی	۳۵	۵۹	۴	۹۸
زیست شناسی	۱۱۲	۹۱	۲۵	۲۲۸
شیمی	۷۸	۴۹	۲۳	۱۵۰
فیزیک	۵۷	۶۳	۲۰	۱۴۰
<b>جمع</b>	<b>۲۸۲</b>	<b>۲۶۲</b>	<b>۷۲</b>	<b>۶۱۶</b>



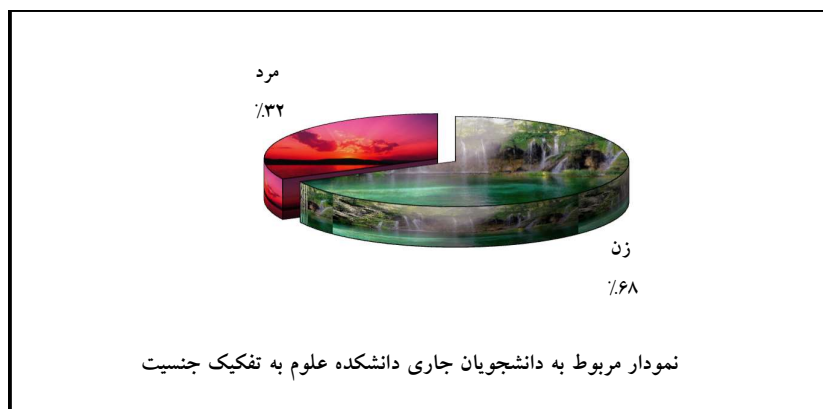


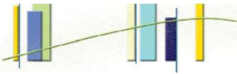
جدول ۵-۴-۳: تعداد دانشجویان ورودی غیر ایرانی دانشکده علوم به تفکیک گروه آموزشی و مقطع تحصیلی

مقطع تحصیلی / گروه آموزشی	کارشناسی	کارشناسی ارشد	دکتری Ph.D.	جمع
زمین شناسی	۱	۵	۰	۶
زیست شناسی	۰	۵	۲	۷
شیمی	۲	۲	۲	۶
فیزیک	۲	۸	۹	۱۹
<b>جمع</b>	<b>۵</b>	<b>۲۰</b>	<b>۱۳</b>	<b>۳۸</b>

جدول ۵-۴-۴: تعداد دانشجویان جاری دانشکده علوم به تفکیک گروه آموزشی و جنسیت

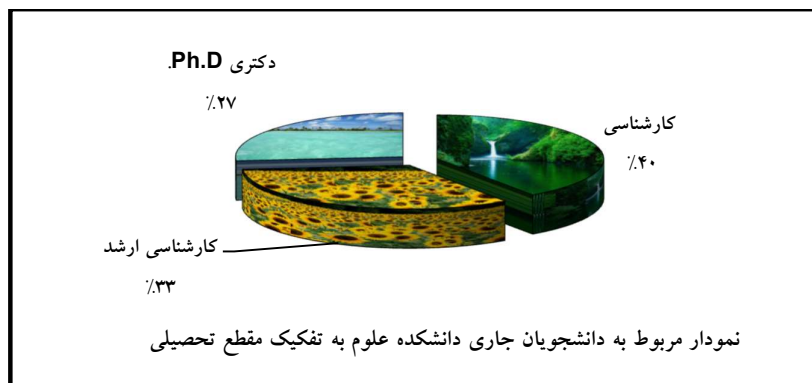
گروه آموزشی / جنسیت	زن	مرد	جمع
زمین شناسی	۲۱۷	۲۱۵	۴۳۲
زیست شناسی	۶۰۶	۱۸۱	۷۸۷
شیمی	۴۲۹	۱۵۴	۵۸۳
فیزیک	۲۹۱	۱۹۱	۴۸۲
<b>جمع</b>	<b>۱۵۴۳</b>	<b>۷۴۱</b>	<b>۲۲۸۴</b>





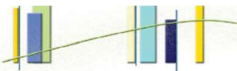
جدول ۵-۴-۱-۵: تعداد دانشجویان جاری دانشکده علوم به تفکیک گروه آموزشی و مقطع تحصیلی

مقطع تحصیلی / گروه آموزشی	کارشناسی	کارشناسی ارشد	دکتری Ph.D.	جمع
زمین شناسی	۱۲۷	۱۶۴	۱۴۱	۴۳۲
زیست شناسی	۳۸۷	۲۴۷	۱۵۳	۷۸۷
شیمی	۲۶۱	۱۴۸	۱۷۴	۵۸۳
فیزیک	۲۱۵	۱۶۳	۱۰۴	۴۸۲
<b>جمع</b>	<b>۹۹۰</b>	<b>۷۲۲</b>	<b>۵۷۲</b>	<b>۲۲۸۴</b>



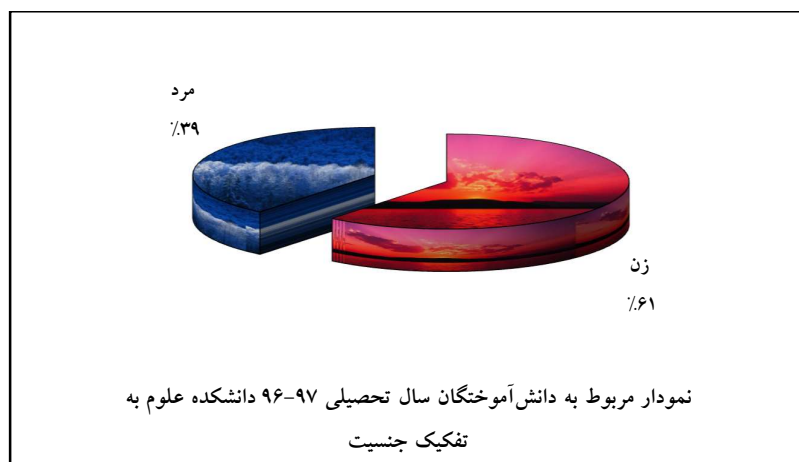
جدول ۵-۴-۱-۶: تعداد دانشجویان جاری غیر ایرانی دانشکده علوم به تفکیک گروه آموزشی و مقطع تحصیلی

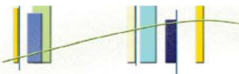
مقطع تحصیلی / گروه آموزشی	کارشناسی	کارشناسی ارشد	دکتری Ph.D.	جمع
زمین شناسی	۵	۷	۴	۱۶
زیست شناسی	۳	۳۰	۶	۳۹
شیمی	۶	۱۰	۳	۱۹
فیزیک	۶	۱۶	۱۲	۳۴
<b>جمع</b>	<b>۲۰</b>	<b>۶۳</b>	<b>۲۵</b>	<b>۱۰۸</b>



جدول ۵-۴-۱-۷: تعداد دانش‌آموختگان سال تحصیلی ۹۶-۹۷ دانشکده علوم به تفکیک گروه آموزشی و جنسیت

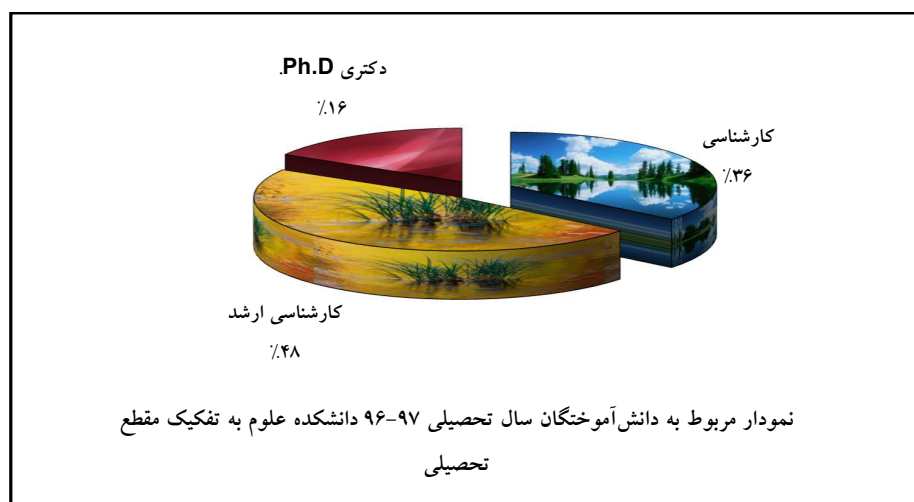
گروه آموزشی	جنسیت		جمع
	مرد	زن	
زمین شناسی	۳۷	۲۸	۶۵
زیست شناسی	۲۳	۴۹	۷۲
شیمی	۲۳	۵۳	۷۶
فیزیک	۳۱	۴۷	۷۸
جمع	۱۱۴	۱۷۷	۲۹۱

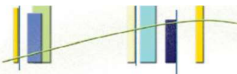




جدول ۵-۴-۱: تعداد دانش‌آموختگان سال تحصیلی ۹۶-۹۷ دانشکده علوم به تفکیک گروه آموزشی و مقطع تحصیلی

گروه آموزشی	مقطع تحصیلی	کارشناسی	کارشناسی ارشد	دکتری Ph.D.	جمع
زمین شناسی		۱۷	۳۷	۱۱	۶۵
زیست شناسی		۳۵	۲۷	۱۰	۷۲
شیمی		۳۲	۳۱	۱۳	۷۶
فیزیک		۲۰	۴۴	۱۴	۷۸
جمع		۱۰۴	۱۳۹	۴۸	۲۹۱



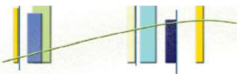


جدول ۵-۴-۱: تعداد دانش‌آموختگان غیر ایرانی سال تحصیلی ۹۷-۹۶ دانشکده علوم به تفکیک گروه آموزشی و مقطع تحصیلی

گروه آموزشی	مقطع تحصیلی		جمع
	کارشناسی	کارشناسی ارشد	
زمین شناسی	۵	۳	۸
زیست شناسی	۱	۷	۸
شیمی	۰	۷	۷
فیزیک	۰	۱۱	۱۱
<b>جمع</b>	<b>۶</b>	<b>۲۸</b>	<b>۳۴</b>

جدول ۵-۴-۱: متوسط زمان فارغ‌التحصیلی دانشجویان دانشکده علوم در سال تحصیلی ۹۷-۹۶ به تفکیک گروه آموزشی، دوره و مقطع تحصیلی (برحسب سال)

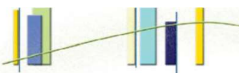
گروه آموزشی	روزانه			شبانه		
	کارشناسی	کارشناسی ارشد	دکتری Ph.D.	کارشناسی	کارشناسی ارشد	دکتری Ph.D.
زمین شناسی	۴,۱۱	۲,۷۳	۶,۴۰	۴,۳۸	۲,۹۱	۶,۰۰
زیست شناسی	۴,۱۹	۳,۰۷	۵,۱۱	۴,۰۰	۲,۴۶	۴,۰۰
شیمی	۴,۲۱	۲,۵۰	۵,۲۲	۴,۰۰	۲,۵۴	۴,۵۰
فیزیک	۴,۳۵	۳,۲۲	۵,۳۶	۳,۳۳	۲,۵۹	۴,۳۳
<b>میانگین کل</b>	<b>۴,۲۳</b>	<b>۲,۸۹</b>	<b>۵,۵۴</b>	<b>۴,۰۴</b>	<b>۲,۶۱</b>	<b>۴,۵۶</b>



جدول ۵-۴-۱۱: میانگین معدل دانش‌آموختگان دانشکده علوم در سال تحصیلی ۹۷-۹۶ به تفکیک گروه آموزشی و مقطع تحصیلی

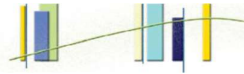
مقطع تحصیلی	گروه آموزشی	کارشناسی	کارشناسی ارشد	دکتری Ph.D.
زمین شناسی	۱۵,۱۱	۱۷,۱۸	۱۸,۲۳	
زیست شناسی	۱۶,۲۹	۱۶,۹۶	۱۸,۶۸	
شیمی	۱۵,۲۱	۱۶,۴۷	۱۷,۴۷	
فیزیک	۱۴,۹۲	۱۶,۳۴	۱۷,۶۸	
<b>میانگین کل</b>	<b>۱۵,۵۰</b>	<b>۱۶,۷۱</b>	<b>۱۷,۹۸</b>	





## شاخص‌های حوزه آموزشی دانشکده علوم

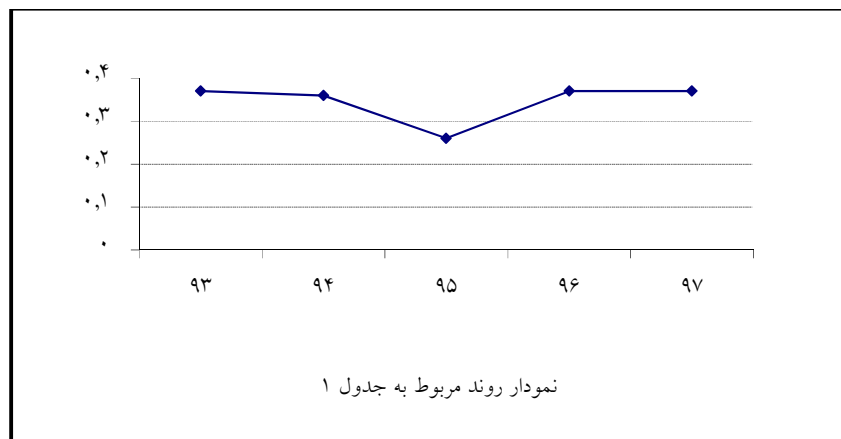
ردیف	فرمول اندازه‌گیری
۱	$0.64 = \frac{392}{616} = \frac{\text{تعداد دانشجویان ورودی زن}}{\text{تعداد دانشجویان ورودی}}$
۲	$0.36 = \frac{224}{616} = \frac{\text{تعداد دانشجویان ورودی مرد}}{\text{تعداد دانشجویان ورودی}}$
۳	$0.54 = \frac{334}{616} = \frac{\text{تعداد دانشجویان ورودی تحصیلات تکمیلی}}{\text{تعداد دانشجویان ورودی}}$
۴	$0.57 = \frac{1294}{2284} = \frac{\text{تعداد دانشجویان جاری تحصیلات تکمیلی}}{\text{تعداد دانشجویان جاری}}$
۵	$26.87 = \frac{2284}{85} = \frac{\text{تعداد دانشجویان جاری}}{\text{تعداد اعضای هیات علمی}}$
۶	$0.37 = \frac{104}{282} = \frac{\text{تعداد فارغ‌التحصیلان در مقطع کارشناسی}}{\text{تعداد دانشجویان ورودی در مقطع کارشناسی}}$
۷	$0.53 = \frac{139}{262} = \frac{\text{تعداد فارغ‌التحصیلان در مقطع کارشناسی ارشد}}{\text{تعداد دانشجویان ورودی در مقطع کارشناسی ارشد}}$
۸	$0.67 = \frac{48}{72} = \frac{\text{تعداد فارغ‌التحصیلان در مقطع دکتری Ph.D.}}{\text{تعداد دانشجویان ورودی در مقطع دکتری Ph.D.}}$



### روند شاخص های برگزیده دانشکده علوم

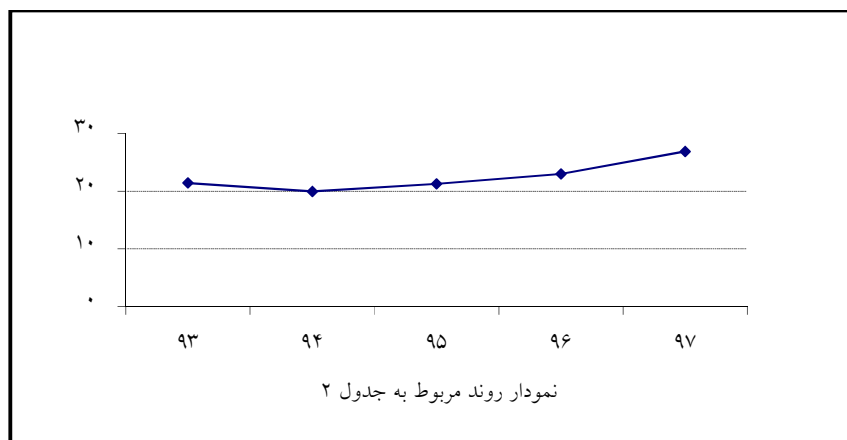
جدول ۱:

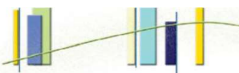
سال	۹۳	۹۴	۹۵	۹۶	۹۷												
شاخص	<table border="1"> <tr> <td>تعداد فارغ التحصیلان در مقطع کارشناسی</td> <td>۰.۳۷</td> <td>۰.۳۶</td> <td>۰.۲۶</td> <td>۰.۳۷</td> <td>۰.۳۷</td> </tr> <tr> <td>تعداد دانشجویان ورودی در مقطع کارشناسی</td> <td>۰.۳۷</td> <td>۰.۳۶</td> <td>۰.۲۶</td> <td>۰.۳۷</td> <td>۰.۳۷</td> </tr> </table>					تعداد فارغ التحصیلان در مقطع کارشناسی	۰.۳۷	۰.۳۶	۰.۲۶	۰.۳۷	۰.۳۷	تعداد دانشجویان ورودی در مقطع کارشناسی	۰.۳۷	۰.۳۶	۰.۲۶	۰.۳۷	۰.۳۷
تعداد فارغ التحصیلان در مقطع کارشناسی	۰.۳۷	۰.۳۶	۰.۲۶	۰.۳۷	۰.۳۷												
تعداد دانشجویان ورودی در مقطع کارشناسی	۰.۳۷	۰.۳۶	۰.۲۶	۰.۳۷	۰.۳۷												



جدول ۲:

سال	۹۳	۹۴	۹۵	۹۶	۹۷												
شاخص	<table border="1"> <tr> <td>تعداد دانشجویان جاری</td> <td>۲۱.۳۹</td> <td>۱۹.۹۵</td> <td>۲۱.۲۲</td> <td>۲۲.۹۵</td> <td>۲۶.۸۷</td> </tr> <tr> <td>تعداد اعضای هیات علمی</td> <td>۲۱.۳۹</td> <td>۱۹.۹۵</td> <td>۲۱.۲۲</td> <td>۲۲.۹۵</td> <td>۲۶.۸۷</td> </tr> </table>					تعداد دانشجویان جاری	۲۱.۳۹	۱۹.۹۵	۲۱.۲۲	۲۲.۹۵	۲۶.۸۷	تعداد اعضای هیات علمی	۲۱.۳۹	۱۹.۹۵	۲۱.۲۲	۲۲.۹۵	۲۶.۸۷
تعداد دانشجویان جاری	۲۱.۳۹	۱۹.۹۵	۲۱.۲۲	۲۲.۹۵	۲۶.۸۷												
تعداد اعضای هیات علمی	۲۱.۳۹	۱۹.۹۵	۲۱.۲۲	۲۲.۹۵	۲۶.۸۷												





جدول ۳:

سال					شاخص
۹۷	۹۶	۹۵	۹۴	۹۳	
۰/۵۷	۰/۶	۰/۵۹	۰/۶	۰/۶۱	$\frac{\text{تعداد دانشجویان جاری تحصیلات تکمیلی}}{\text{تعداد دانشجویان جاری}}$

