



۵-۸-۳ حوزه پژوهشی

۵-۸-۳-۱: گزارش فعالیت‌های پژوهشی دانشکده علوم ورزشی به تفکیک عنوان و نوع فعالیت

ردیف	عنوان فعالیت	نوع فعالیت	تعداد	
۱	طرح‌های پژوهشی درون دانشگاهی (شماره ۱ و ۲)	مصوب	۷	
		خاتمه یافته	۳	
۲	طرح‌های پژوهشی درون دانشگاهی (شماره ۳)	کارشناسی ارشد	دفاع شده	۴۰
			در حال دفاع	۱۲۰
		دکتری Ph.D.	دفاع شده	۱۲
			در حال دفاع	۵۶
۳	طرح‌های پژوهشی برون دانشگاهی (مدیریت توسعه و انتقال فناوری)	مصوب	۵	
		خاتمه یافته	۱	
۴	مقالات اعضای هیات علمی	JCR	۶	
		Scopus	۱۶	
		علمی پژوهشی مصوب وزارتین ^۱ و حوزه علمیه	۷۶	
		علمی ترویجی	۱	
		دایره المعارف	۰	
		سایر ^۲	۳	
		۵	مقالات اعضای هیات علمی ارائه شده در	مجامع علمی داخلی
چکیده	۱۳			
مجامع علمی خارجی	متن کامل	۱		
	چکیده	۰		
۶	همایش‌های برگزار شده ^۳	ملی	۰	
		بین‌المللی	۰	
		استاد	۰	
۷	اعزام اعضای هیات علمی به فرصت مطالعاتی	دانشیار	۰	
		استادیار	۰	

۱ وزارت عتف و وزارت بهداشت، درمان و آموزش پزشکی

۲ شامل مقالاتی است که در نشریات با نمابه های تخصصی، فاقد نمایه و یا صرفاً ISC چاپ می شوند.

۳ همایش‌ها شامل سمینار، کنفرانس، سمپوزیوم، کنگره و گردهمایی می‌باشد.

جدول ۵-۸-۳-۱: (ادامه)

ردیف	عنوان فعالیت	نوع فعالیت	تعداد	
۸	کتاب چاپ شده در سلسله انتشارات دانشگاه	تصنیف	۰	
		تالیف	۰	
		ترجمه	۰	
		گردآوری	۰	
		تصحیح و نقد	۰	
۹	کتاب چاپ شده خارج از سلسله انتشارات دانشگاه	تصنیف	۰	
		تالیف	۴	
		ترجمه	۴	
		گردآوری	۰	
		تصحیح و نقد	۰	
۱۰	مجلات علمی منتشر شده	نوع اعتبار علمی	Scopus	۰
			ISC	۰
			علمی پژوهشی	۰
		وضعیت انتشار	در شرف اخذ اعتبار	۰
			در حال انتشار	۰
			در شرف انتشار	۰
۱۱	رتبه‌ها و جوایز علمی	دانشگاه	۰	
		استان	۰	
		کشور	۰	
		جهان	۱	
۱۲	سایر فعالیت‌های پژوهشی دانشکده	مراکز پژوهشی مصوب	۱	
		قطب‌های علمی	۰	
		نمایشگاه‌های برگزار شده	۰	
		سخنرانی‌های علمی برگزار شده	۰	
		دعوت از متخصصان خارجی و ایرانیان مقیم خارج از کشور	۱	
		اختراعات و نوآوری‌های ثبت شده	۰	



شاخص‌های حوزه پژوهشی دانشکده علوم ورزشی

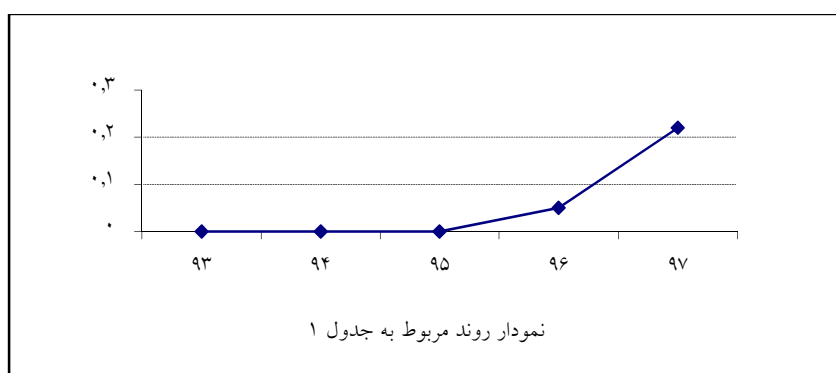
ردیف	فرمول اندازه‌گیری
۱	$\frac{۷}{۲۳} = \frac{\text{تعداد طرح‌های پژوهشی مصوب درون دانشگاهی (شماره ۲۱)}}{\text{تعداد اعضای هیات علمی}}$
۲	$\frac{۳}{۲۳} = \frac{\text{تعداد طرح‌های پژوهشی خاتمه یافته درون دانشگاهی (شماره ۲۱)}}{\text{تعداد اعضای هیات علمی}}$
۳	$\frac{۵}{۲۳} = \frac{\text{تعداد طرح‌های مصوب برون دانشگاهی (مدیریت توسعه و انتقال فناوری)}}{\text{تعداد اعضای هیات علمی}}$
۴	$\frac{۶}{۱۰۲} = \frac{\text{تعداد مقاله‌های JCR}}{\text{تعداد کل مقاله‌ها}}$
۵	$\frac{۱۰۲}{۲۳} = \frac{\text{تعداد کل مقاله‌ها}}{\text{تعداد اعضای هیات علمی}}$
۶	$\frac{۶}{۲۳} = \frac{\text{تعداد مقاله‌های JCR}}{\text{تعداد اعضای هیات علمی}}$
۷	$\frac{۱}{۲۳} = \frac{\text{تعداد مقاله‌های علمی ترویجی و دایره المعارف}}{\text{تعداد اعضای هیات علمی}}$
۸	$\frac{۱}{۲۳} = \frac{\text{تعداد رتبه‌ها و جوایز علمی}}{\text{تعداد اعضای هیات علمی}}$
۹	$\frac{۰}{۲۳} = \frac{\text{تعداد اعزام اعضای هیات علمی به فرصت مطالعاتی}}{\text{تعداد اعضای هیات علمی}}$
۱۰	$\frac{۴}{۲۳} = \frac{\text{تعداد کتاب‌های تالیفی}}{\text{تعداد اعضای هیات علمی}}$
۱۱	$\frac{۰}{۰} = \frac{\text{تعداد مجله‌های علمی پژوهشی}}{\text{تعداد کل مجله‌ها}}$
۱۲	$\frac{۱}{۳} = \frac{\text{دعوت از متخصصان خارجی و ایرانیان مقیم خارج از کشور}}{\text{تعداد گروه‌های آموزشی}}$



روند شاخص‌های برگزیده دانشکده علوم ورزشی

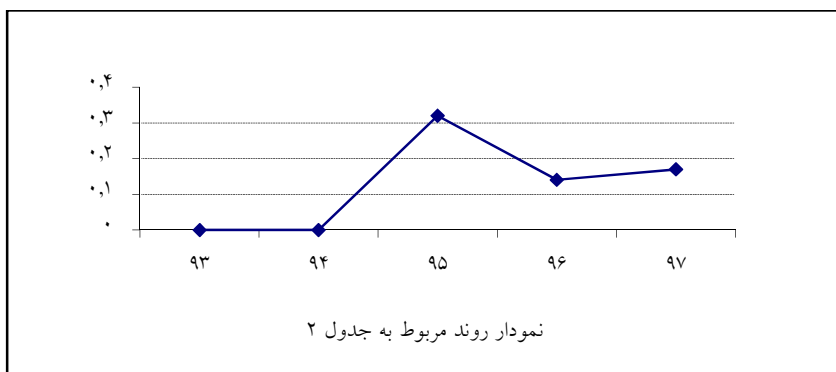
جدول ۱:

سال	۹۳	۹۴	۹۵	۹۶	۹۷
شاخص	$\frac{\text{تعداد طرح‌های مصوب برون دانشگاهی}}{\text{تعداد اعضای هیات علمی}}$				
	۰	۰	۰	۰,۰۵	۰,۲۲



جدول ۲:

سال	۹۳	۹۴	۹۵	۹۶	۹۷
شاخص	$\frac{\text{تعداد کتاب‌های تالیفی}}{\text{تعداد اعضای هیات علمی}}$				
	۰	۰	۰,۳۲	۰,۱۴	۰,۱۷





جدول ۳:

سال					شاخص
۹۷	۹۶	۹۵	۹۴	۹۳	
					تعداد مجله‌های علمی پژوهشی
					تعداد کل مجله‌ها
۰	۰,۳۳	۰,۳۳	۰,۳۳	۰	

