

## ۳-۲-۵ حوزه پژوهشی

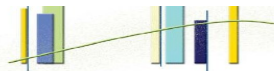
جدول ۳-۲-۵: گزارش فعالیت‌های پژوهشی دانشکده الهیات و معارف اسلامی به تفکیک عنوان و نوع فعالیت

ردیف	عنوان فعالیت	نوع فعالیت	تعداد	
۱	طرح‌های پژوهشی درون دانشگاهی (شماره ۲۰۱)	مصوب	۵	
		خاتمه یافته	۲	
۲	طرح‌های پژوهشی درون دانشگاهی (شماره ۳)	کارشناسی ارشد	دفاع شده	۱۰۱
			در حال دفاع	۲۴۸
		دکتری Ph.D.	دفاع شده	۲۶
			در حال دفاع	۱۷۳
۳	طرح‌های پژوهشی برون دانشگاهی (مدیریت توسعه و انتقال فناوری)	مصوب	۰	
		خاتمه یافته	۰	
۴	مقالات اعضای هیات علمی	JCR	۲	
		Scopus	۳	
		علمی پژوهشی مصوب وزارتین <sup>۱</sup> و حوزه علمیه	۱۱۶	
		علمی ترویجی	۵	
		دایره المعارف	۲	
		سایر <sup>۲</sup>	۰	
		مجموع علمی داخلی	۲۱	
۵	مقالات اعضای هیات علمی ارائه شده در	مجموع علمی خارجی	متن کامل	۱۶
			چکیده	۷
		مجموع علمی داخلی	متن کامل	۱
			چکیده	۰
۶	همایش‌های برگزار شده <sup>۳</sup>	ملی	۰	
		بین‌المللی	۰	
۷	اعزام اعضای هیات علمی به فرصت مطالعاتی	استاد	۰	
		دانشیار	۱	
		استادیار	۰	

۱ وزارت عتف و وزارت بهداشت، درمان و آموزش پزشکی

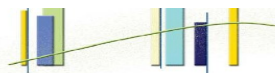
۲ شامل مقالاتی است که در نشریات با نمایه‌های تخصصی، فاقد نمایه و یا صرفاً ISC چاپ می‌شوند.

۳ همایش‌ها شامل سمینار، کنفرانس، سمپوزیوم، کنگره و گردهمایی می‌باشد.



جدول ۵-۲-۳-۱: (ادامه)

ردیف	عنوان فعالیت	نوع فعالیت	تعداد	
۸	کتاب چاپ شده در سلسله انتشارات دانشگاه	تصنیف	۰	
		تالیف	۱	
		ترجمه	۱	
		گردآوری	۰	
		تصحیح و نقد	۰	
۹	کتاب چاپ شده خارج از سلسله انتشارات دانشگاه	تصنیف	۲	
		تالیف	۵	
		ترجمه	۱	
		گردآوری	۰	
		تصحیح و نقد	۰	
۱۰	مجلات علمی منتشر شده	نوع اعتبار علمی	Scopus	۰
			ISC	۴
			علمی پژوهشی	۴
			علمی ترویجی	۰
		وضعیت انتشار	در حال انتشار	۴
			در شرف انتشار	۰
۱۱	رتبه‌ها و جوایز علمی	دانشگاه	۷	
		استان	۱	
		کشور	۲	
		جهان	۱	
۱۲	سایر فعالیت‌های پژوهشی دانشکده	مراکز پژوهشی مصوب	۰	
		قطب‌های علمی	۰	
		نمایشگاه‌های برگزار شده	۱	
		سخنرانی‌های علمی برگزار شده	۱۴	
		دعوت از متخصصان خارجی و ایرانیان مقیم خارج از کشور	۰	
		اختراعات و نوآوری‌های ثبت شده	۰	



## شاخص‌های حوزه پژوهشی دانشکده الهیات و معارف اسلامی

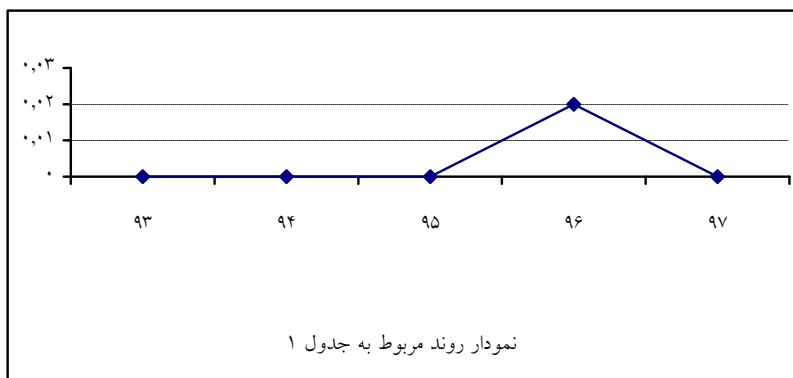
ردیف	فرمول اندازه‌گیری
۱	$\frac{5}{58} = \frac{\text{تعداد طرح‌های پژوهشی مصوب درون دانشگاهی (شماره ۱۰۹)}}{\text{تعداد اعضای هیات علمی}}$
۲	$\frac{2}{58} = \frac{\text{تعداد طرح‌های پژوهشی خاتمه یافته درون دانشگاهی (شماره ۱۰۳)}}{\text{تعداد اعضای هیات علمی}}$
۳	$\frac{0}{58} = \frac{\text{تعداد طرح‌های مصوب برون دانشگاهی (مدیریت توسعه و انتقال فناوری)}}{\text{تعداد اعضای هیات علمی}}$
۴	$\frac{2}{128} = \frac{\text{تعداد مقاله‌های JCR}}{\text{تعداد کل مقاله‌ها}}$
۵	$\frac{128}{58} = \frac{\text{تعداد کل مقاله‌ها}}{\text{تعداد اعضای هیات علمی}}$
۶	$\frac{2}{58} = \frac{\text{تعداد مقاله‌های JCR}}{\text{تعداد اعضای هیات علمی}}$
۷	$\frac{7}{58} = \frac{\text{تعداد مقاله‌های علمی ترویجی و دایره المعارف}}{\text{تعداد اعضای هیات علمی}}$
۸	$\frac{11}{58} = \frac{\text{تعداد رتبه‌ها و جوایز علمی}}{\text{تعداد اعضای هیات علمی}}$
۹	$\frac{1}{58} = \frac{\text{تعداد اعضای هیات علمی اعزام شده به فرصت مطالعاتی}}{\text{تعداد اعضای هیات علمی}}$
۱۰	$\frac{6}{58} = \frac{\text{تعداد کتاب‌های تالیفی}}{\text{تعداد اعضای هیات علمی}}$
۱۱	$\frac{4}{4} = \frac{\text{تعداد مجله‌های علمی پژوهشی}}{\text{تعداد کل مجله‌ها}}$
۱۲	$\frac{0}{6} = \frac{\text{دعوت از متخصصان خارجی و ایرانیان مقیم خارج از کشور}}{\text{تعداد گروه‌های آموزشی}}$



روند شاخص‌های برگزیده دانشکده الهیات و معارف اسلامی

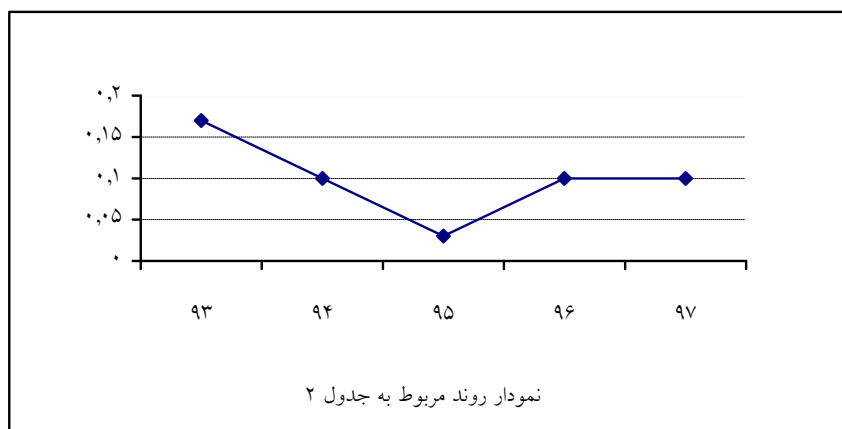
جدول ۱:

شاخص					سال
۹۷	۹۶	۹۵	۹۴	۹۳	
تعداد طرح‌های مصوب برون دانشگاهی					
تعداد اعضای هیات علمی					
۰	۰/۰۲	۰	۰	۰	



جدول ۲:

شاخص					سال
۹۷	۹۶	۹۵	۹۴	۹۳	
تعداد کتاب‌های تالیفی					
تعداد اعضای هیات علمی					
۰/۱۰	۰/۱۰	۰/۰۳	۰/۱۰	۰/۱۷	





جدول ۳:

سال					شاخص
۹۷	۹۶	۹۵	۹۴	۹۳	
۱	۱	۱	۱	۱	تعداد مجله‌های علمی پژوهشی
					تعداد کل مجله‌ها

