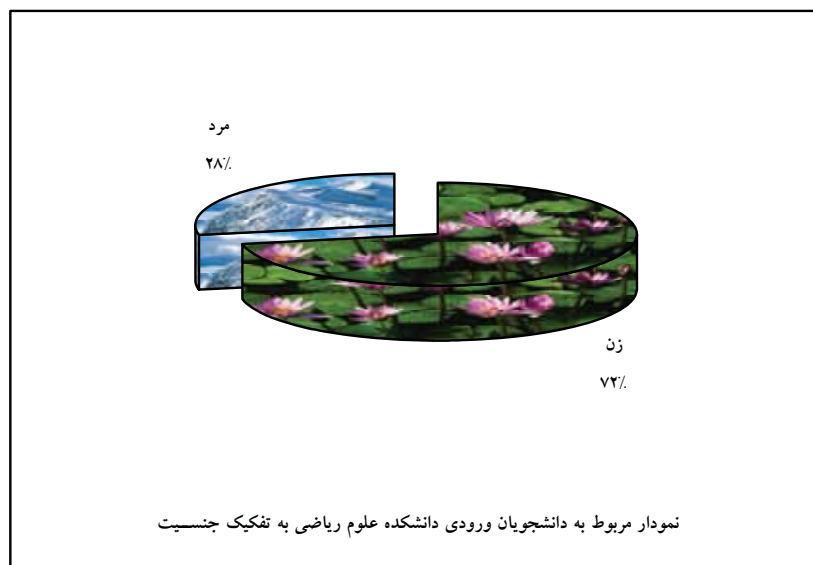




۱-۷-۵ حوزه آموزشی

جدول ۱-۷-۵: تعداد دانشجویان ورودی دانشکده علوم ریاضی به تفکیک گروه آموزشی و جنسیت

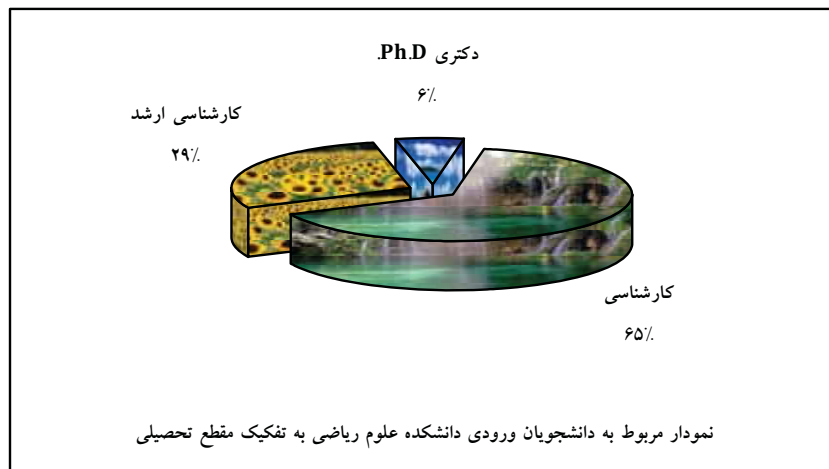
گروه آموزشی	جنسیت		جمع
	مرد	زن	
آمار	۲۲	۶۲	۸۴
ریاضی کاربردی	۳۸	۸۶	۱۲۴
ریاضی محض	۱۲	۳۶	۴۸
جمع	۷۲	۱۸۴	۲۵۶





جدول ۵-۷-۱-۲: تعداد دانشجویان ورودی دانشکده علوم ریاضی به تفکیک گروه آموزشی و مقطع تحصیلی

مقطع تحصیلی	گروه آموزشی	کارشناسی	کارشناسی ارشد	دکتری Ph.D.	جمع
		کارشناسی	کارشناسی ارشد	دکتری Ph.D.	
ریاضی کاربردی	آمار	۵۷	۲۰	۷	۸۴
	ریاضی کاربردی	۱۱۰	۱۴	۰	۱۲۴
	ریاضی محض		۳۹	۹	۴۸
جمع		۱۶۷	۷۳	۱۶	۲۵۶



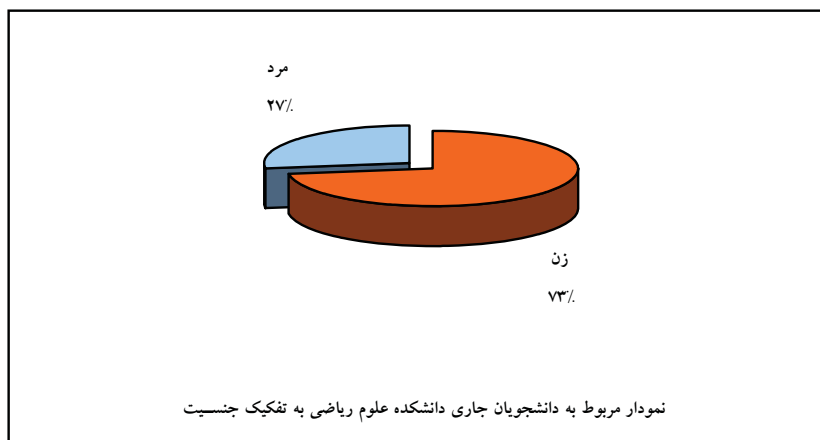
جدول ۵-۷-۱-۳: تعداد دانشجویان ورودی غیر ایرانی دانشکده علوم ریاضی به تفکیک گروه آموزشی و مقطع تحصیلی

مقطع تحصیلی	گروه آموزشی	کارشناسی	کارشناسی ارشد	دکتری Ph.D.	جمع
		کارشناسی	کارشناسی ارشد	دکتری Ph.D.	
ریاضی کاربردی	آمار	۱	۱	۲	۴
	ریاضی کاربردی	۲	۶	۰	۸
	ریاضی محض		۱	۲	۳
جمع		۳	۸	۴	۱۵



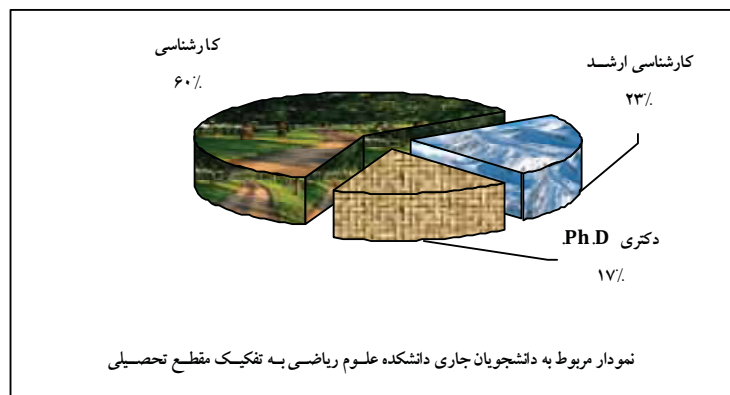
جدول ۵-۷-۱: تعداد دانشجویان جاری دانشکده علوم ریاضی به تفکیک گروه آموزشی و جنسیت

جمع	مرد	زن	جنسیت
			گروه آموزشی
۳۴۰	۷۸	۲۶۲	آمار
۴۹۷	۱۴۴	۳۵۳	ریاضی کاربردی
۱۵۱	۴۸	۱۰۳	ریاضی محض
۹۸۸	۲۷۰	۷۱۸	جمع



جدول ۵-۷-۱-۵: تعداد دانشجویان جاری دانشکده علوم ریاضی به تفکیک گروه آموزشی و مقطع تحصیلی

مقطع تحصیلی	گروه آموزشی	کارشناسی	کارشناسی ارشد	دکتری Ph.D.	جمع
ریاضی کاربردی	آمار	۲۱۶	۶۷	۵۷	۳۴۰
	ریاضی کاربردی	۳۷۷	۸۰	۴۰	۴۹۷
	ریاضی محض		۸۱	۷۰	۱۵۱
جمع					۹۸۸



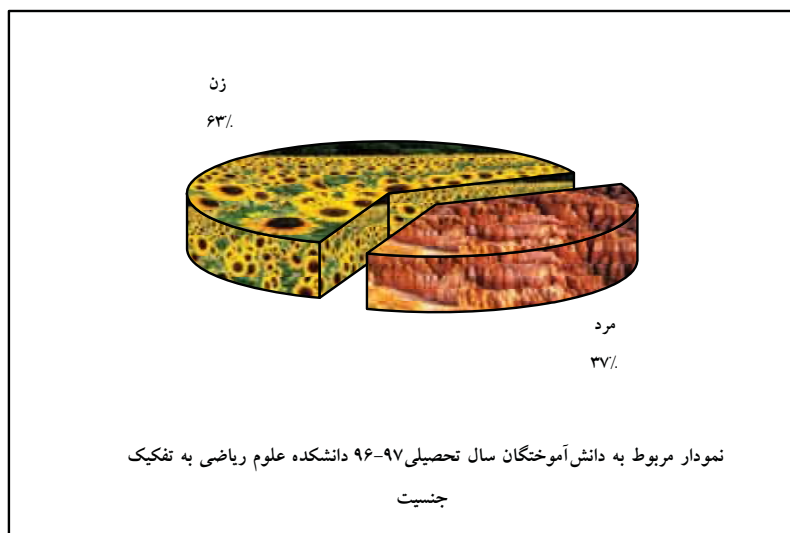
جدول ۵-۷-۱-۶: تعداد دانشجویان جاری غیر ایرانی دانشکده علوم ریاضی به تفکیک گروه آموزشی و مقطع تحصیلی

مقطع تحصیلی	گروه آموزشی	کارشناسی	کارشناسی ارشد	دکتری Ph.D.	جمع
ریاضی کاربردی	آمار	۳	۱	۶	۱۰
	ریاضی کاربردی	۱۱	۹	۱	۲۱
	ریاضی محض		۲	۷	۹
جمع					۴۰



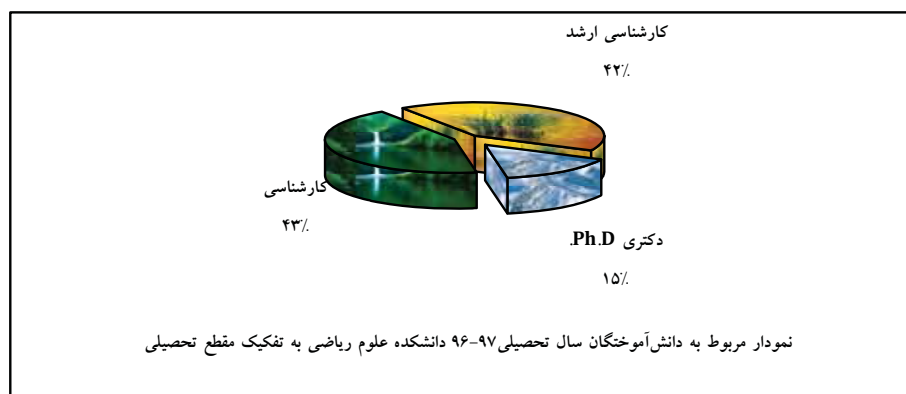
جدول ۵-۷-۱: تعداد دانش‌آموختگان سال تحصیلی ۹۶-۹۷ دانشکده علوم ریاضی به تفکیک گروه آموزشی و جنسیت

گروه آموزشی	جنسیت		جمع
	زن	مرد	
آمار	۲۸	۱۴	۴۲
ریاضی کاربردی	۳۷	۲۱	۵۸
ریاضی محض	۱۵	۱۲	۲۷
جمع	۸۰	۴۷	۱۲۷



جدول ۵-۷-۱: تعداد دانش‌آموختگان سال تحصیلی ۹۶-۹۷ دانشکده علوم ریاضی به تفکیک گروه آموزشی و مقطع تحصیلی

مقطع تحصیلی / گروه آموزشی	کارشناسی	کارشناسی ارشد	دکتری Ph.D.	جمع
آمار	۲۵	۱۵	۲	۴۲
ریاضی کاربردی	۳۰	۲۲	۶	۵۸
ریاضی محض		۱۶	۱۱	۲۷
جمع	۵۵	۵۳	۱۹	۱۲۷



جدول ۵-۷-۱: تعداد دانش‌آموختگان غیر ایرانی سال تحصیلی ۹۶-۹۷ دانشکده علوم ریاضی به تفکیک گروه آموزشی و

مقطع تحصیلی

مقطع تحصیلی / گروه آموزشی	کارشناسی	کارشناسی ارشد	دکتری Ph.D.	جمع
آمار	۰	۲	۰	۲
ریاضی کاربردی	۲	۵	۰	۷
ریاضی محض		۲	۰	۲
جمع	۲	۹	۰	۱۱



جدول ۵-۷-۱۰: متوسط زمان فارغ التحصیلی دانشجویان دانشکده علوم ریاضی در سال تحصیلی ۹۷-۹۶ به تفکیک گروه آموزشی، دوره و مقطع تحصیلی (برحسب سال)

شبهانه			روزانه			دوره مقطع تحصیلی گروه آموزشی
دکتری Ph.D.	کارشناسی ارشد	کارشناسی	دکتری Ph.D.	کارشناسی ارشد	کارشناسی	
۵,۰۰	۲,۳۳	۴,۰۰	۴,۰۰	۲,۲۵	۴,۱۲	آمار
-	۲,۱۳	۴,۸۳	۵,۶۷	۲,۵۷	۴,۶۳	ریاضی کاربردی
۵,۰۰	۲,۳۳		۵,۰۰	۲,۳۸		ریاضی محض
۵,۰۰	۲,۲۱	۴,۳۶	۵,۲۰	۲,۴۱	۴,۴۱	میانگین کل

جدول ۵-۷-۱۱: میانگین معدل دانش آموزان دانشکده علوم ریاضی در سال تحصیلی ۹۷-۹۶ به تفکیک گروه آموزشی و مقطع تحصیلی

دکتری Ph.D.	کارشناسی ارشد	کارشناسی	مقطع تحصیلی گروه آموزشی
۱۷,۹۰	۱۷,۰۳	۱۵,۴۵	آمار
۱۸,۲۰	۱۶,۷۷	۱۴,۹۹	ریاضی کاربردی
۱۷,۹۷	۱۶,۴۶		ریاضی محض
۱۸,۰۴	۱۶,۷۵	۱۵,۲۰	میانگین کل



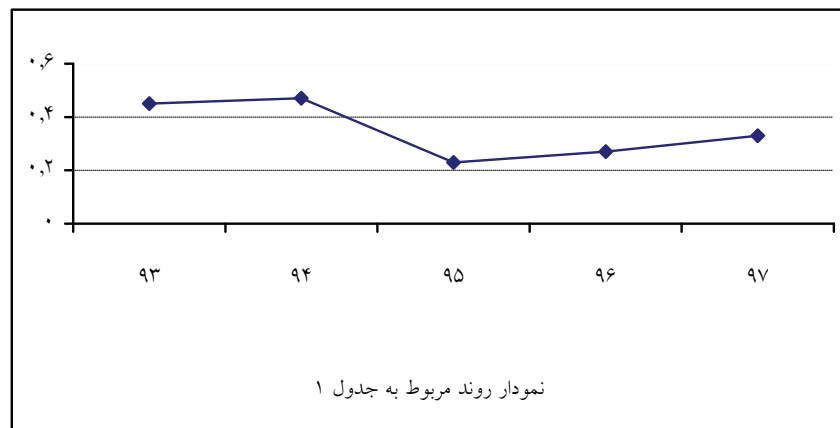
شاخص‌های حوزه آموزشی دانشکده علوم ریاضی

ردیف	فرمول اندازه‌گیری
۱	$\frac{\text{تعداد دانشجویان ورودی زن}}{\text{تعداد دانشجویان ورودی}} = \frac{۱۸۴}{۲۵۶} = ۰.۷۲$
۲	$\frac{\text{تعداد دانشجویان ورودی مرد}}{\text{تعداد دانشجویان ورودی}} = \frac{۷۲}{۲۵۶} = ۰.۲۸$
۳	$\frac{\text{تعداد دانشجویان ورودی تحصیلات تکمیلی}}{\text{تعداد دانشجویان ورودی}} = \frac{۸۹}{۲۵۶} = ۰.۳۵$
۴	$\frac{\text{تعداد دانشجویان جاری تحصیلات تکمیلی}}{\text{تعداد دانشجویان جاری}} = \frac{۳۹۵}{۹۸۸} = ۰.۴۰$
۵	$\frac{\text{تعداد دانشجویان جاری}}{\text{تعداد اعضای هیات علمی}} = \frac{۹۸۸}{۴۳} = ۲۲.۹۸$
۶	$\frac{\text{تعداد فارغ‌التحصیلان در مقطع کارشناسی}}{\text{تعداد دانشجویان ورودی در مقطع کارشناسی}} = \frac{۵۵}{۱۶۷} = ۰.۳۳$
۷	$\frac{\text{تعداد فارغ‌التحصیلان در مقطع کارشناسی ارشد}}{\text{تعداد دانشجویان ورودی در مقطع کارشناسی ارشد}} = \frac{۵۳}{۷۳} = ۰.۷۳$
۸	$\frac{\text{تعداد فارغ‌التحصیلان در مقطع دکتری Ph.D.}}{\text{تعداد دانشجویان ورودی در مقطع دکتری Ph.D.}} = \frac{۱۹}{۱۶} = ۱.۱۹$

روند شاخص‌های برگزیده دانشکده علوم ریاضی

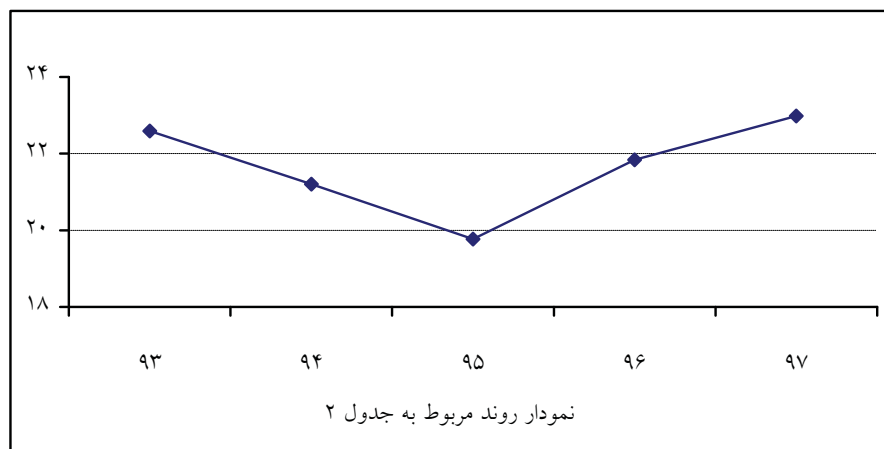
جدول ۱:

سال					شاخص
۹۷	۹۶	۹۵	۹۴	۹۳	
۰،۳۳	۰،۲۷	۰،۲۳	۰،۴۷	۰،۴۵	تعداد فارغ‌التحصیلان در مقطع کارشناسی
					تعداد دانشجویان ورودی در مقطع کارشناسی



جدول ۲:

سال					شاخص
۹۷	۹۶	۹۵	۹۴	۹۳	
۲۲،۹۸	۲۱،۸۴	۱۹،۷۷	۲۱،۲	۲۲،۵۹	تعداد دانشجویان جاری
					تعداد اعضای هیات علمی





جدول ۳:

سال					شاخص
۹۷	۹۶	۹۵	۹۴	۹۳	
۰،۴۰	۰،۴۵	۰،۴۸	۰،۵۱	۰،۵۲	تعداد دانشجویان جاری تحصیلات تکمیلی
					تعداد دانشجویان جاری

