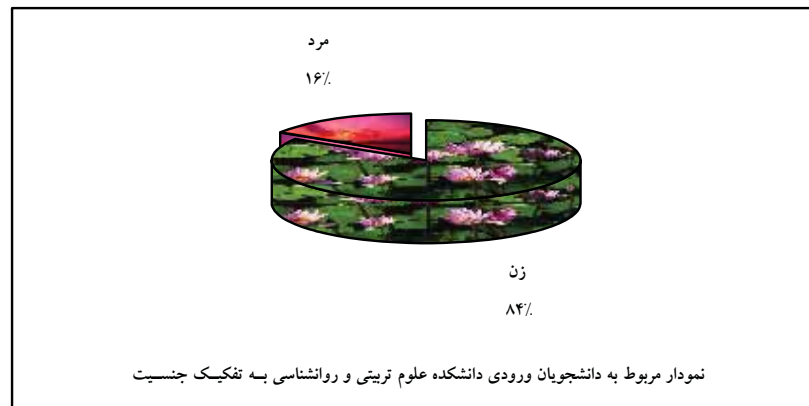


## ۵-۶-۱ حوزه آموزشی

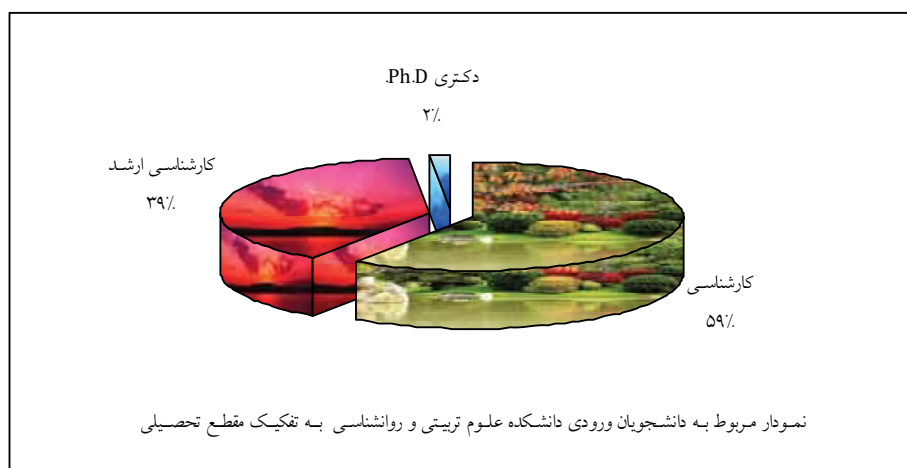
جدول ۱-۶-۱: تعداد دانشجویان ورودی دانشکده علوم تربیتی و روانشناسی به تفکیک گروه آموزشی و جنسیت

گروه آموزشی	جنسیت		جمع
	زن	مرد	
روان شناسی	۱۲۱	۲۱	۱۴۲
روانشناسی مشاوره و تربیتی	۲۱	۱۲	۳۳
علم اطلاعات و دانش شناسی	۵۵	۳	۵۸
مبانی تعلیم و تربیت	۶	۱	۷
مدیریت آموزشی و توسعه منابع انسانی	۱۲	۷	۱۹
مطالعات برنامه درسی و آموزش	۷۲	۱۱	۸۳
جمع	۲۸۷	۵۵	۳۴۲



جدول ۵-۶-۱-۲: تعداد دانشجویان ورودی دانشکده علوم تربیتی و روانشناسی به تفکیک گروه آموزشی و مقطع تحصیلی

مقطع تحصیلی / گروه آموزشی	کارشناسی	کارشناسی ارشد	دکتری Ph.D.	جمع
روان شناسی	۹۲	۵۰	۰	۱۴۲
روانشناسی مشاوره و تربیتی	۰	۳۲	۱	۳۳
علم اطلاعات و دانش شناسی	۴۵	۱۳	۰	۵۸
مبانی تعلیم و تربیت	۰	۷	۰	۷
مدیریت آموزشی و توسعه منابع انسانی	۰	۱۹	۰	۱۹
مطالعات برنامه درسی و آموزش	۶۶	۱۲	۵	۸۳
<b>جمع</b>	<b>۲۰۳</b>	<b>۱۳۳</b>	<b>۶</b>	<b>۳۴۲</b>





جدول ۵-۶-۱: تعداد دانشجویان ورودی غیر ایرانی دانشکده علوم تربیتی و روانشناسی به تفکیک گروه آموزشی و مقطع تحصیلی

## تحصیلی

مقطع تحصیلی / گروه آموزشی	کارشناسی	کارشناسی ارشد	دکتری Ph.D.	جمع
روان شناسی	۵	۴	۰	۹
روانشناسی مشاوره و تربیتی	۰	۲	۱	۳
علم اطلاعات و دانش شناسی	۰	۰	۰	۰
مبانی تعلیم و تربیت	۰	۰	۰	۰
مدیریت آموزشی و توسعه منابع انسانی	۰	۱	۰	۱
مطالعات برنامه درسی و آموزش	۲	۰	۰	۲
<b>جمع</b>	<b>۷</b>	<b>۷</b>	<b>۱</b>	<b>۱۵</b>

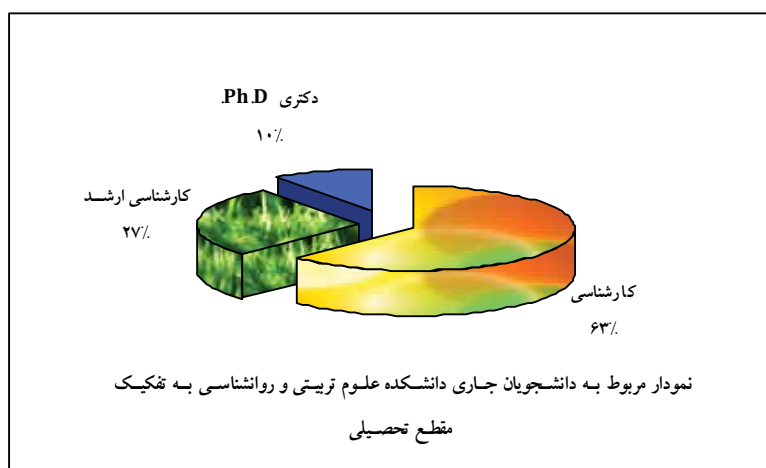
جدول ۵-۶-۱: تعداد دانشجویان جاری دانشکده علوم تربیتی و روانشناسی به تفکیک گروه آموزشی و جنسیت

گروه آموزشی	جنسیت		جمع
	زن	مرد	
روان شناسی	۵۴۲	۱۵۹	۷۰۱
روانشناسی مشاوره و تربیتی	۱۴۸	۴۵	۱۹۳
علم اطلاعات و دانش شناسی	۲۰۵	۱۸	۲۲۳
مبانی تعلیم و تربیت	۳۹	۲۱	۶۰
مدیریت آموزشی و توسعه منابع انسانی	۱۱۳	۳۵	۱۴۸
مطالعات برنامه درسی و آموزش	۳۰۰	۷۸	۳۷۸
جمع	۱۳۴۷	۳۵۶	۱۷۰۳



جدول ۵-۶-۱-۵: تعداد دانشجویان جاری دانشکده علوم تربیتی و روانشناسی به تفکیک گروه آموزشی و مقطع تحصیلی

مقطع تحصیلی / گروه آموزشی	کارشناسی	کارشناسی ارشد	دکتری Ph.D.	جمع
روان شناسی	۴۸۴	۱۶۸	۴۹	۷۰۱
روانشناسی مشاوره و تربیتی	۶۶	۹۵	۳۲	۱۹۳
علم اطلاعات و دانش شناسی	۱۵۲	۴۹	۲۲	۲۲۳
مبانی تعلیم و تربیت	۰	۳۹	۲۱	۶۰
مدیریت آموزشی و توسعه منابع انسانی	۶۰	۷۱	۱۷	۱۴۸
مطالعات برنامه درسی و آموزش	۳۰۷	۴۱	۳۰	۳۷۸
<b>جمع</b>	<b>۱۰۶۹</b>	<b>۴۶۳</b>	<b>۱۷۱</b>	<b>۱۷۰۳</b>





جدول ۵-۶-۱: تعداد دانشجویان جاری غیر ایرانی دانشکده علوم تربیتی و روانشناسی به تفکیک گروه آموزشی و مقطع تحصیلی

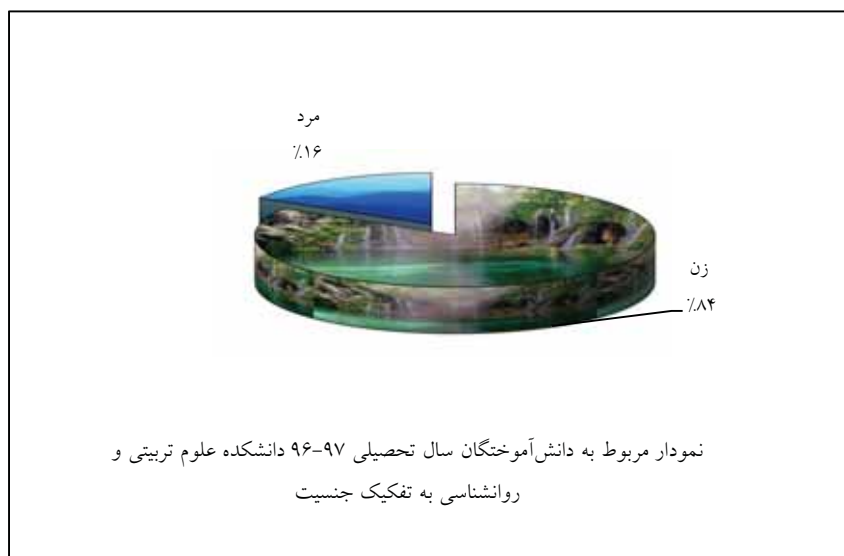
## تحصیلی

مقطع تحصیلی / گروه آموزشی	کارشناسی	کارشناسی ارشد	دکتری Ph.D.	جمع
روان شناسی	۳۰	۱۴	۱	۴۵
روانشناسی مشاوره و تربیتی	۱	۳	۲	۶
علم اطلاعات و دانش شناسی	۱	۰	۰	۱
مبانی تعلیم و تربیت	۰	۰	۰	۰
مدیریت آموزشی و توسعه منابع انسانی	۱	۲	۱	۴
مطالعات برنامه درسی و آموزش	۲	۱	۱	۴
<b>جمع</b>	<b>۳۵</b>	<b>۲۰</b>	<b>۵</b>	<b>۶۰</b>

جدول ۵-۶-۱-۷: تعداد دانش‌آموختگان سال تحصیلی ۹۶-۹۷ دانشکده علوم تربیتی و روانشناسی به تفکیک گروه آموزشی و

## جنسیت

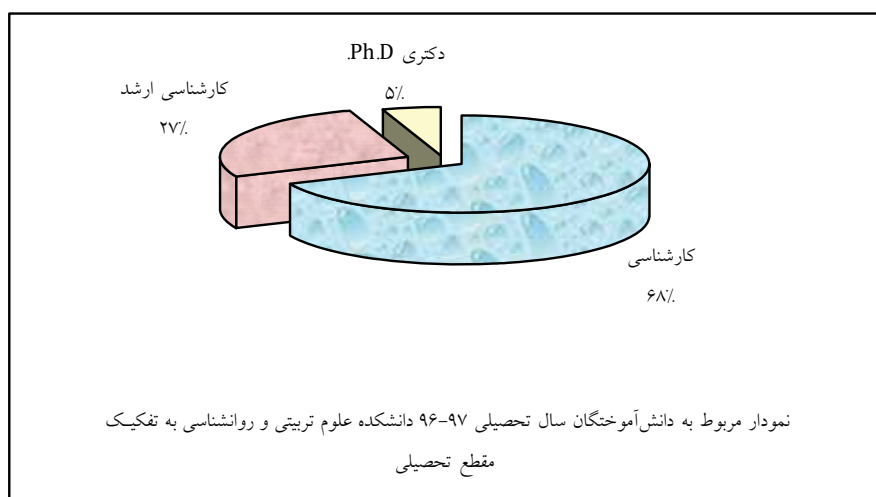
گروه آموزشی	جنسیت	زن	مرد	جمع
روان شناسی		۹۳	۲۳	۱۱۶
روانشناسی مشاوره و تربیتی		۴۳	۵	۴۸
علم اطلاعات و دانش شناسی		۲۶	۹	۳۵
مبانی تعلیم و تربیت		۴	۱	۵
مدیریت آموزشی و توسعه منابع انسانی		۲۴	۳	۲۷
مطالعات برنامه درسی و آموزش		۲۹	۲	۳۱
جمع		۲۱۹	۴۳	۲۶۲



جدول ۵-۶-۱-۸: تعداد دانش‌آموختگان سال تحصیلی ۹۶-۹۷ دانشکده علوم تربیتی و روانشناسی به تفکیک گروه آموزشی و

## مقطع تحصیلی

مقطع تحصیلی / گروه آموزشی	کارشناسی	کارشناسی ارشد	دکتری Ph.D.	جمع
روان شناسی	۸۷	۲۵	۴	۱۱۶
روانشناسی مشاوره و تربیتی	۳۰	۱۸	۰	۴۸
علم اطلاعات و دانش شناسی	۲۱	۸	۶	۳۵
مبانی تعلیم و تربیت	۰	۴	۱	۵
مدیریت آموزشی و توسعه منابع انسانی	۱۷	۱۰	۰	۲۷
مطالعات برنامه درسی و آموزش	۲۴	۵	۲	۳۱
<b>جمع</b>	<b>۱۷۹</b>	<b>۷۰</b>	<b>۱۳</b>	<b>۲۶۲</b>







جدول ۵-۶-۱: تعداد دانش‌آموختگان غیر ایرانی سال تحصیلی ۹۷-۹۶ دانشکده علوم تربیتی و روانشناسی به تفکیک گروه آموزشی و مقطع تحصیلی

مقطع تحصیلی / گروه آموزشی	کارشناسی	کارشناسی ارشد	دکتری Ph.D.	جمع
روان شناسی	۴	۰	۰	۴
روانشناسی مشاوره و تربیتی	۰	۰	۰	۰
علم اطلاعات و دانش شناسی	۰	۰	۰	۰
مبانی تعلیم و تربیت	۰	۰	۰	۰
مدیریت آموزشی و توسعه منابع انسانی	۱	۰	۰	۱
مطالعات برنامه درسی و آموزش	۰	۰	۰	۰
<b>جمع</b>	<b>۵</b>	<b>۰</b>	<b>۰</b>	<b>۵</b>

جدول ۵-۶-۱-۱۰: متوسط زمان فارغ التحصیلی دانشجویان دانشکده علوم تربیتی و روانشناسی در سال تحصیلی ۹۶-۹۷ به تفکیک گروه آموزشی، دوره و مقطع تحصیلی (برحسب سال)

شبهانه			روزانه			دوره مقطع تحصیلی گروه آموزشی
دکتری Ph.D.	کارشناسی ارشد	کارشناسی	دکتری Ph.D.	کارشناسی ارشد	کارشناسی	
۵,۰۰	۲,۴۲	۴,۰۰	۶,۳۳	۲,۵۴	۳,۹۱	روان شناسی
-	۲,۵۰	۴,۰۰	-	۲,۹۲	۴,۴۰	روانشناسی مشاوره و تربیتی
۶,۰۰	۴,۲۵	۳,۰۰	۵,۰۰	۲,۷۵	۳,۳۲	علم اطلاعات و دانش شناسی
-	۶,۰۰	-	۹,۰۰	۳,۰۰	-	مبانی تعلیم و تربیت
-	۳,۸۳	۴,۰۰	-	۳,۰۰	۳,۸۶	مدیریت آموزشی و توسعه منابع انسانی
۵,۰۰	۳,۰۰	۶,۷۱	۷,۰۰	۳,۰۰	۳,۸۲	مطالعات برنامه درسی و آموزش
<b>۵,۳۳</b>	<b>۳,۱۹</b>	<b>۴,۲۸</b>	<b>۶,۰۰</b>	<b>۲,۷۹</b>	<b>۳,۹۰</b>	<b>میانگین کل</b>

جدول ۵-۶-۱-۱۱: میانگین معدل دانش آموزان دانشکده علوم تربیتی و روانشناسی در سال تحصیلی ۹۶-۹۷ به تفکیک گروه آموزشی و مقطع تحصیلی

دکتری Ph.D.	کارشناسی ارشد	کارشناسی	مقطع تحصیلی گروه آموزشی
۱۸,۵۸	۱۷,۷۱	۱۶,۸۴	روان شناسی
-	۱۷,۶۱	۱۶,۲۷	روانشناسی مشاوره و تربیتی
۱۷,۱۴	۱۶,۱۷	۱۷,۱۵	علم اطلاعات و دانش شناسی
۱۷,۹۱	۱۷,۰۱	-	مبانی تعلیم و تربیت
-	۱۷,۲۳	۱۶,۷۳	مدیریت آموزشی و توسعه منابع انسانی
۱۶,۷۴	۱۶,۷۷	۱۶,۷۲	مطالعات برنامه درسی و آموزش
<b>۱۷,۵۸</b>	<b>۱۷,۳۶</b>	<b>۱۶,۷۵</b>	<b>میانگین کل</b>



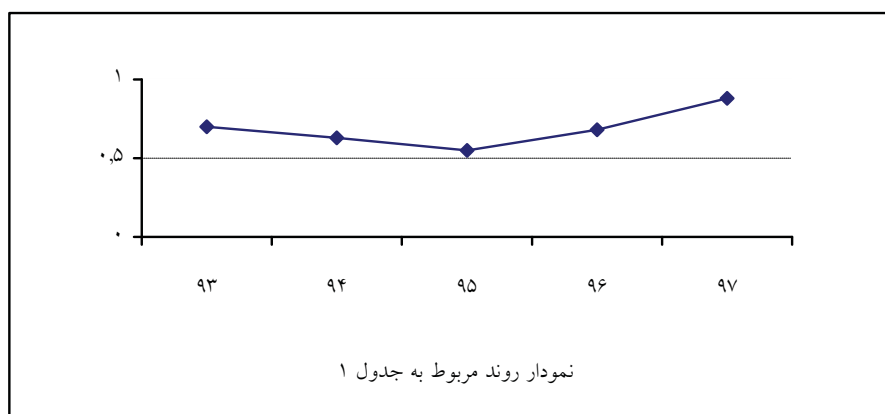
## شاخص‌های حوزه آموزشی دانشکده علوم تربیتی و روانشناسی

ردیف	فرمول اندازه‌گیری
۱	$0.84 = \frac{287}{342} = \frac{\text{تعداد دانشجویان ورودی زن}}{\text{تعداد دانشجویان ورودی}}$
۲	$0.16 = \frac{55}{342} = \frac{\text{تعداد دانشجویان ورودی مرد}}{\text{تعداد دانشجویان ورودی}}$
۳	$0.41 = \frac{139}{342} = \frac{\text{تعداد دانشجویان ورودی تحصیلات تکمیلی}}{\text{تعداد دانشجویان ورودی}}$
۴	$0.37 = \frac{634}{1703} = \frac{\text{تعداد دانشجویان جاری تحصیلات تکمیلی}}{\text{تعداد دانشجویان جاری}}$
۵	$46.03 = \frac{1703}{37} = \frac{\text{تعداد دانشجویان جاری}}{\text{تعداد اعضای هیات علمی}}$
۶	$0.88 = \frac{179}{203} = \frac{\text{تعداد فارغ‌التحصیلان در مقطع کارشناسی}}{\text{تعداد دانشجویان ورودی در مقطع کارشناسی}}$
۷	$0.53 = \frac{70}{133} = \frac{\text{تعداد فارغ‌التحصیلان در مقطع کارشناسی ارشد}}{\text{تعداد دانشجویان ورودی در مقطع کارشناسی ارشد}}$
۸	$2.17 = \frac{13}{6} = \frac{\text{تعداد فارغ‌التحصیلان در مقطع دکتری Ph.D.}}{\text{تعداد دانشجویان ورودی در مقطع دکتری Ph.D.}}$

## روند شاخص‌های برگزیده دانشکده علوم تربیتی و روانشناسی

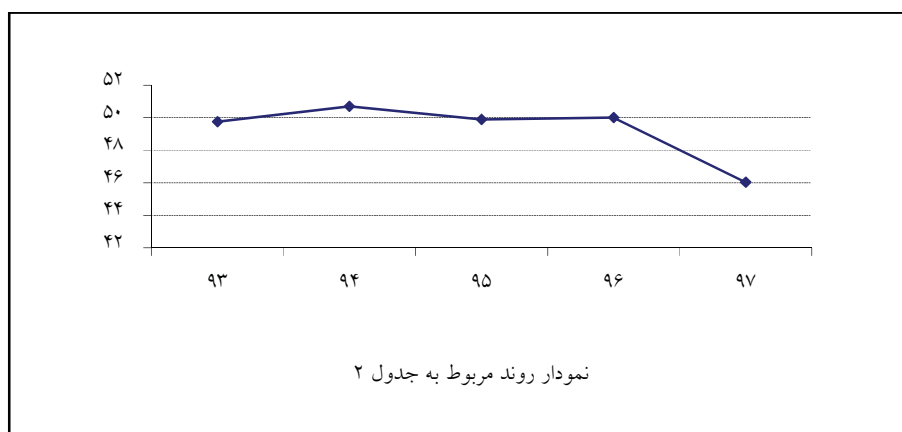
جدول ۱:

شاخص	سال	۹۳	۹۴	۹۵	۹۶	۹۷
تعداد فارغ‌التحصیلان در مقطع کارشناسی		۰،۷۰	۰،۶۳	۰،۵۵	۰،۶۸	۰،۸۸
تعداد دانشجویان ورودی در مقطع کارشناسی						



جدول ۲:

شاخص	سال	۹۳	۹۴	۹۵	۹۶	۹۷
تعداد دانشجویان جاری		۴۹،۷۴	۵۰،۶۹	۴۹،۹	۵۰،۰	۴۶،۰۳
تعداد اعضای هیات علمی						





جدول ۳:

سال					شاخص
۹۷	۹۶	۹۵	۹۴	۹۳	
۰,۳۷	۰,۳۵	۰,۳۳	۰,۳۴	۰,۳۵	تعداد دانشجویان جاری تحصیلات تکمیلی تعداد دانشجویان جاری

