

۱-۹-۵ حوزه آموزشی

جدول ۱-۹-۵: تعداد دانشجویان ورودی دانشکده کشاورزی به تفکیک گروه آموزشی و جنسیت

گروه آموزشی	جنسیت	زن	مرد	جمع
اگروتکنولوژی		۳۴	۴۳	۷۷
اقتصاد کشاورزی		۴۰	۱۹	۵۹
بیوتکنولوژی و به‌نژادی گیاهی		۱۲	۹	۲۱
علوم باغبانی و مهندسی فضای سبز		۶۸	۳۵	۱۰۳
علوم خاک		۳۴	۱۰	۴۴
علوم دامی		۳۲	۵۲	۸۴
علوم و صنایع غذایی		۵۷	۲۰	۷۷
گیاهپزشکی		۳۰	۱۸	۴۸
مهندسی آب		۳۵	۵۶	۹۱
مهندسی مکانیک بیوسیستم		۲۰	۶۰	۸۰
جمع		۳۶۲	۳۲۲	۶۸۴



جدول ۵-۹-۲: تعداد دانشجویان ورودی دانشکده کشاورزی به تفکیک گروه آموزشی و مقطع تحصیلی

مقطع تحصیلی / گروه آموزشی	کارشناسی	کارشناسی ارشد	دکتری Ph.D.	جمع
اگروتکنولوژی	۳۴	۲۹	۱۴	۷۷
اقتصاد کشاورزی	۲۶	۲۸	۵	۵۹
بیوتکنولوژی و به‌نژادی گیاهی	-	۱۵	۶	۲۱
علوم باغبانی و مهندسی فضای سبز	۵۸	۳۴	۱۱	۱۰۳
علوم خاک	۲۶	۱۰	۸	۴۴
علوم دامی	۲۹	۳۷	۱۸	۸۴
علوم و صنایع غذایی	۲۵	۳۷	۱۵	۷۷
گیاهپزشکی	۲۶	۱۷	۵	۴۸
مهندسی آب	۴۵	۳۲	۱۴	۹۱
مهندسی مکانیک بیوسیستم	۳۹	۳۰	۱۱	۸۰
جمع	۳۰۸	۲۶۹	۱۰۷	۶۸۴

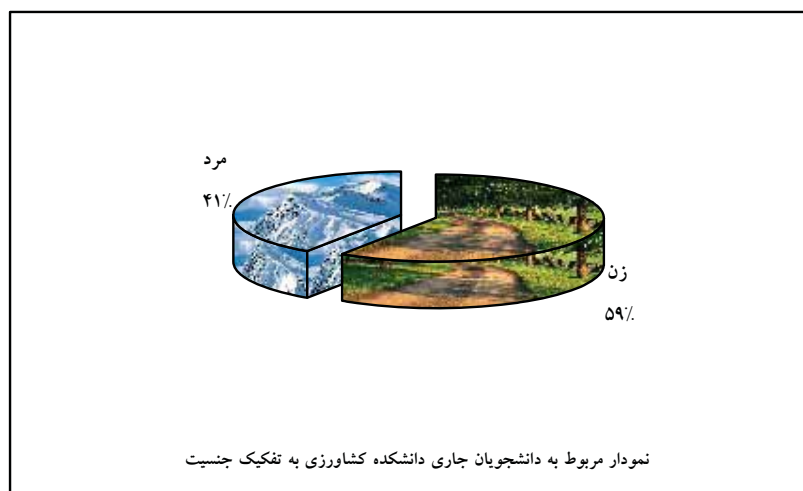


جدول ۵-۹-۱-۳: تعداد دانشجویان ورودی غیر ایرانی دانشکده کشاورزی به تفکیک گروه آموزشی و مقطع تحصیلی

مقطع تحصیلی	گروه آموزشی	کارشناسی	کارشناسی ارشد	دکتری Ph.D.	جمع
اگروتکنولوژی	۰	۰	۲	۲	۲
اقتصاد کشاورزی	۰	۱	۰	۱	۱
بیوتکنولوژی و به‌نژادی گیاهی	-	۱	۱	۲	۲
علوم باغبانی و مهندسی فضای سبز	۰	۱	۰	۱	۱
علوم خاک	۲	۱	۰	۳	۳
علوم دامی	۰	۲	۵	۷	۷
علوم و صنایع غذایی	۰	۱	۱	۲	۲
گیاهپزشکی	۱	۰	۰	۱	۱
مهندسی آب	۱	۰	۰	۱	۱
مهندسی مکانیک بیوسیستم	۰	۲	۰	۲	۲
جمع	۴	۹	۹	۹	۲۲

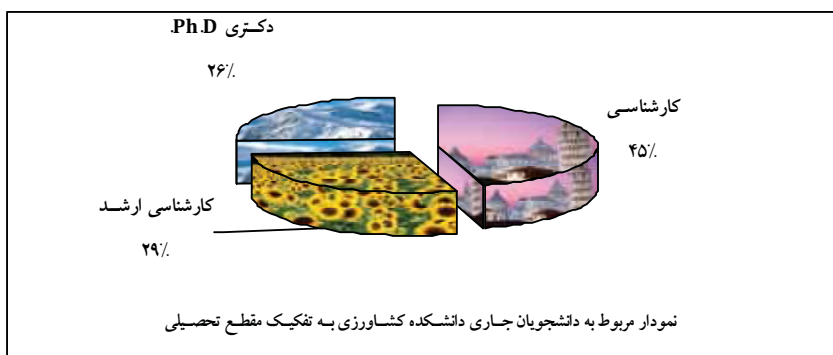
جدول ۵-۹-۱-۴: تعداد دانشجویان جاری دانشکده کشاورزی به تفکیک گروه آموزشی و جنسیت

گروه آموزشی	جنسیت	زن	مرد	جمع
اگروتکنولوژی		۱۴۳	۱۴۵	۲۸۸
اقتصاد کشاورزی		۱۳۸	۶۸	۲۰۶
بیوتکنولوژی و به‌نژادی گیاهی		۷۲	۳۹	۱۱۱
علوم باغبانی و مهندسی فضای سبز		۲۷۷	۱۱۹	۳۹۶
علوم خاک		۱۵۰	۴۵	۱۹۵
علوم دامی		۱۳۵	۱۷۳	۳۰۸
علوم و صنایع غذایی		۲۴۸	۸۲	۳۳۰
گیاهپزشکی		۱۷۵	۸۲	۲۵۷
مهندسی آب		۲۳۰	۲۱۳	۴۴۳
مهندسی مکانیک بیوسیستم		۱۱۴	۲۳۳	۳۴۷
جمع		۱۶۸۲	۱۱۹۹	۲۸۸۱



جدول ۵-۹-۵: تعداد دانشجویان جاری دانشکده کشاورزی به تفکیک گروه آموزشی و مقطع تحصیلی

مقطع تحصیلی / گروه آموزشی	کارشناسی	کارشناسی ارشد	دکتری Ph.D.	جمع
اگروتکنولوژی	۱۱۹	۷۶	۹۳	۲۸۸
اقتصاد کشاورزی	۹۳	۷۴	۳۹	۲۰۶
بیوتکنولوژی و به‌نژادی گیاهی	-	۶۴	۴۷	۱۱۱
علوم باغبانی و مهندسی فضای سبز	۲۱۷	۱۰۳	۷۶	۳۹۶
علوم خاک	۹۷	۵۶	۴۲	۱۹۵
علوم دامی	۱۱۸	۹۰	۱۰۰	۳۰۸
علوم و صنایع غذایی	۱۲۵	۹۸	۱۰۷	۳۳۰
گیاهپزشکی	۱۰۵	۶۳	۸۹	۲۵۷
مهندسی آب	۲۲۵	۱۱۶	۱۰۲	۴۴۳
مهندسی مکانیک بیوسیستم	۲۰۲	۹۴	۵۱	۳۴۷
جمع	۱۳۰۱	۸۳۴	۷۴۶	۲۸۸۱



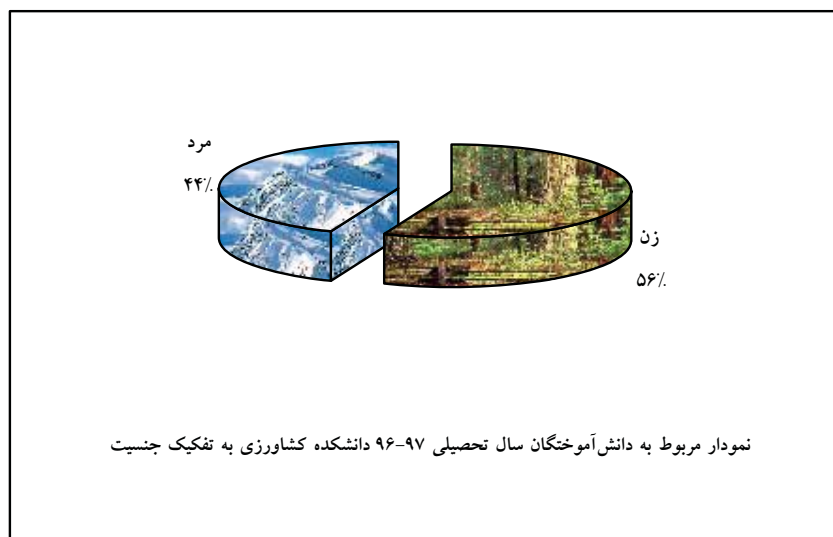


جدول ۵-۹-۱-۶: تعداد دانشجویان جاری غیر ایرانی دانشکده کشاورزی به تفکیک گروه آموزشی و مقطع تحصیلی

مقطع تحصیلی / گروه آموزشی	کارشناسی	کارشناسی ارشد	دکتری Ph.D.	جمع
اگروتکنولوژی	۳	۲	۲	۷
اقتصاد کشاورزی	۲	۴	۱	۷
بیوتکنولوژی و به‌نژادی گیاهی	-	۴	۱	۵
علوم باغبانی و مهندسی فضای سبز	۱	۶	۱	۸
علوم خاک	۲	۵	۱	۸
علوم دامی	۱	۳	۷	۱۱
علوم و صنایع غذایی	۱	۲	۳	۶
گیاهپزشکی	۲	۶	۳	۱۱
مهندسی آب	۷	۴	۰	۱۱
مهندسی مکانیک بیوسیستم	۲	۲	۱	۵
جمع	۲۱	۳۸	۲۰	۷۹

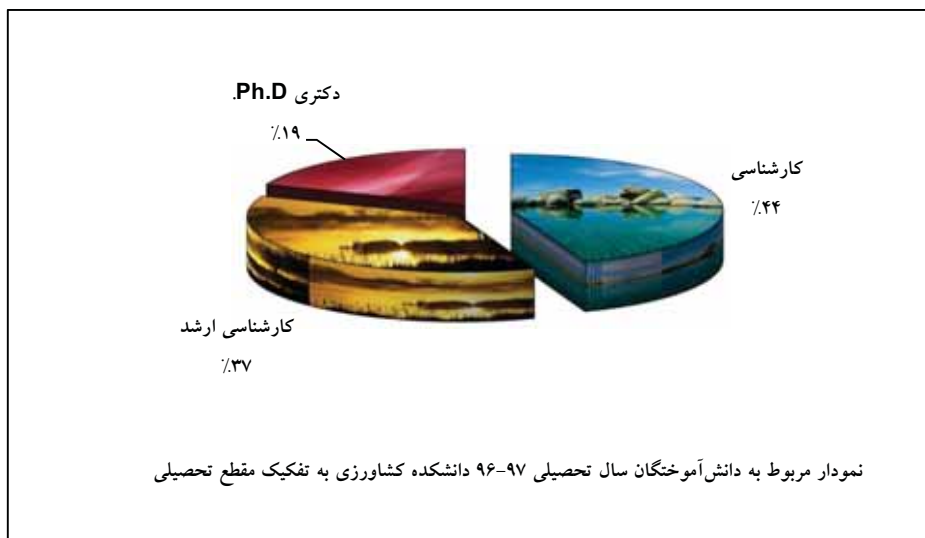
جدول ۵-۹-۱-۷: تعداد دانش‌آموختگان سال تحصیلی ۹۶-۹۷ دانشکده کشاورزی به تفکیک گروه آموزشی و جنسیت

گروه آموزشی	جنسیت		جمع
	زن	مرد	
اگروتکنولوژی	۱۶	۳۰	۴۶
اقتصاد کشاورزی	۱۷	۴	۲۱
بیوتکنولوژی و به‌نژادی گیاهی	۸	۹	۱۷
علوم باغبانی و مهندسی فضای سبز	۴۶	۱۲	۵۸
علوم خاک	۳۰	۱۰	۴۰
علوم دامی	۲۲	۲۷	۴۹
علوم و صنایع غذایی	۳۷	۱۶	۵۳
گیاهپزشکی	۱۵	۱۲	۲۷
مهندسی آب	۲۴	۲۰	۴۴
مهندسی مکانیک بیوسیستم	۱۵	۴۰	۵۵
جمع	۲۳۰	۱۸۰	۴۱۰



جدول ۵-۹-۱: تعداد دانش‌آموختگان سال تحصیلی ۹۶-۹۷ دانشکده کشاورزی به تفکیک گروه آموزشی و مقطع تحصیلی

مقطع تحصیلی / گروه آموزشی	کارشناسی	کارشناسی ارشد	دکتری Ph.D.	جمع
اگروتکنولوژی	۲۰	۸	۱۸	۴۶
اقتصاد کشاورزی	۱۴	۷	۰	۲۱
بیوتکنولوژی و به‌نژادی گیاهی	-	۱۳	۴	۱۷
علوم باغبانی و مهندسی فضای سبز	۲۶	۲۴	۸	۵۸
علوم خاک	۱۴	۱۴	۱۲	۴۰
علوم دامی	۲۶	۱۴	۹	۴۹
علوم و صنایع غذایی	۱۸	۲۵	۱۰	۵۳
گیاهپزشکی	۱۳	۱۲	۲	۲۷
مهندسی آب	۲۰	۱۵	۹	۴۴
مهندسی مکانیک بیوسیستم	۳۱	۱۸	۶	۵۵
جمع	۱۸۲	۱۵۰	۷۸	۴۱۰



جدول ۹-۱-۹: تعداد دانش‌آموختگان غیر ایرانی سال تحصیلی ۹۶-۹۷ دانشکده کشاورزی به تفکیک گروه آموزشی و مقطع تحصیلی

گروه آموزشی	مقطع تحصیلی			جمع
	کارشناسی	کارشناسی ارشد	دکتری Ph.D.	
اگروتکنولوژی	۱	۰	۲	۳
اقتصاد کشاورزی	۱	۰	۰	۱
بیوتکنولوژی و به‌نژادی گیاهی	-	۱	۰	۱
علوم باغبانی و مهندسی فضای سبز	۰	۵	۱	۶
علوم دامی	۰	۳	۰	۳
علوم و صنایع غذایی	۰	۳	۰	۳
گیاهپزشکی	۰	۳	۰	۳
مهندسی مکانیک بیوسیستم	۱	۰	۱	۲
جمع	۳	۱۵	۴	۲۲

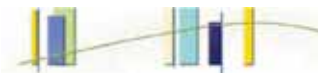
جدول ۱۰-۱-۹: متوسط زمان فارغ‌التحصیلی دانشجویان دانشکده کشاورزی در سال ۹۶-۹۷ به تفکیک گروه آموزشی، دوره و مقطع تحصیلی (برحسب سال)

گروه آموزشی	دوره			روزانه		
	مقطع تحصیلی	کارشناسی	کارشناسی ارشد	دکتری Ph.D.	کارشناسی ارشد	کارشناسی
اگروتکنولوژی	۴,۰۰	۲,۴۳	۵,۳۶	۴,۶۷	۳,۰۰	۴,۲۵
اقتصاد کشاورزی	۴,۰۰	۳,۱۷	-	۳,۷۵	۴,۰۰	-
بیوتکنولوژی و به‌نژادی گیاهی	-	۳,۲۷	۵,۰۰	-	۳,۰۰	۴,۵۰
علوم باغبانی و مهندسی فضای سبز	۴,۱۴	۲,۵۸	۵,۲۰	۴,۵۰	۲,۱۷	۵,۰۰
علوم خاک	۴,۱۷	۳,۴۰	۵,۶۷	۵,۰۰	۳,۲۵	۶,۰۰
علوم دامی	۴,۰۹	۲,۴۳	۵,۱۳	۴,۰۰	۳,۲۹	۷,۰۰
علوم و صنایع غذایی	۴,۰۰	۲,۵۳	۵,۳۸	۴,۰۰	۲,۶۳	۷,۵۰
گیاهپزشکی	۴,۲۵	۳,۱۱	۶,۰۰	۴,۰۰	۲,۰۰	۵,۰۰
مهندسی آب	۴,۲۱	۲,۹۲	۵,۶۰	۵,۰۰	۴,۰۰	۴,۷۵
مهندسی مکانیک بیوسیستم	۴,۲۱	۲,۵۰	۵,۷۵	۴,۰۸	۳,۵۰	۶,۰۰
میانگین کل	۴,۱۲	۲,۸۱	۵,۴۱	۴,۳۲	۲,۸۴	۵,۳۲

جدول ۵-۹-۱۱: میانگین معدل دانش‌آموختگان دانشکده کشاورزی در سال تحصیلی ۹۷-۹۶ به تفکیک گروه آموزشی

و مقطع تحصیلی

گروه آموزشی	مقطع تحصیلی	کارشناسی	کارشناسی ارشد	دکتری Ph.D.
آگروتکنولوژی		۱۵,۷۳	۱۷,۱۳	۱۷,۶۵
اقتصاد کشاورزی		۱۵,۸۱	۱۶,۲۹	-
بیوتکنولوژی و به‌نژادی گیاهی		-	۱۷,۰۳	۱۸,۱۷
علوم باغبانی و مهندسی فضای سبز		۱۶,۴۱	۱۷,۲۹	۱۸,۱۸
علوم خاک		۱۵,۲۰	۱۵,۷۷	۱۷,۲۲
علوم دامی		۱۵,۲۸	۱۶,۰۵	۱۷,۹۰
علوم و صنایع غذایی		۱۶,۱۱	۱۶,۵۷	۱۸,۵۹
گیاهپزشکی		۱۵,۳۶	۱۶,۹۷	۱۷,۸۴
مهندسی آب		۱۴,۹۲	۱۶,۷۶	۱۸,۰۰
مهندسی مکانیک بیوسیستم		۱۵,۳۹	۱۷,۰۹	۱۷,۹۵
میانگین کل		۱۵,۵۹	۱۶,۷۴	۱۷,۸۷



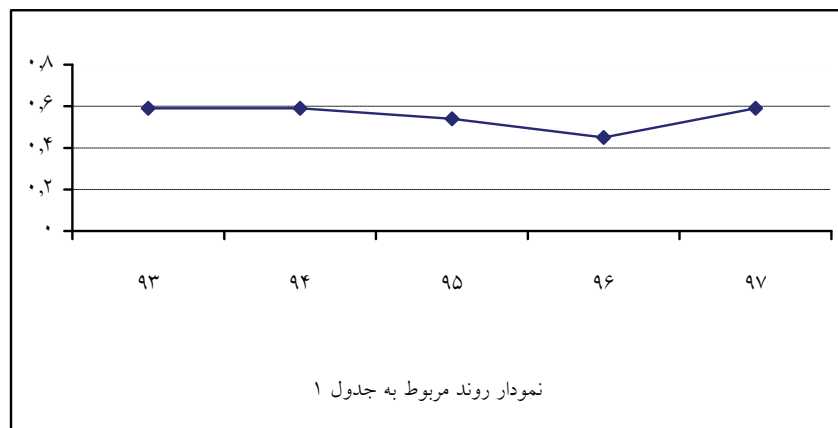
شاخص‌های حوزه آموزشی دانشکده کشاورزی

ردیف	فرمول اندازه‌گیری
۱	$0.53 = \frac{362}{684} = \frac{\text{تعداد دانشجویان ورودی زن}}{\text{تعداد دانشجویان ورودی}}$
۲	$0.47 = \frac{322}{684} = \frac{\text{تعداد دانشجویان ورودی مرد}}{\text{تعداد دانشجویان ورودی}}$
۳	$0.55 = \frac{376}{684} = \frac{\text{تعداد دانشجویان ورودی تحصیلات تکمیلی}}{\text{تعداد دانشجویان ورودی}}$
۴	$0.55 = \frac{1580}{2881} = \frac{\text{تعداد دانشجویان جاری تحصیلات تکمیلی}}{\text{تعداد دانشجویان جاری}}$
۵	$24.42 = \frac{2881}{118} = \frac{\text{تعداد دانشجویان جاری}}{\text{تعداد اعضای هیات علمی}}$
۶	$0.59 = \frac{182}{308} = \frac{\text{تعداد فارغ‌التحصیلان در مقطع کارشناسی}}{\text{تعداد دانشجویان ورودی در مقطع کارشناسی}}$
۷	$0.56 = \frac{150}{269} = \frac{\text{تعداد فارغ‌التحصیلان در مقطع کارشناسی ارشد}}{\text{تعداد دانشجویان ورودی در مقطع کارشناسی ارشد}}$
۸	$0.73 = \frac{78}{107} = \frac{\text{تعداد فارغ‌التحصیلان در مقطع دکتری Ph.D.}}{\text{تعداد دانشجویان ورودی در مقطع دکتری Ph.D.}}$

روند شاخص‌های برگزیده دانشکده کشاورزی

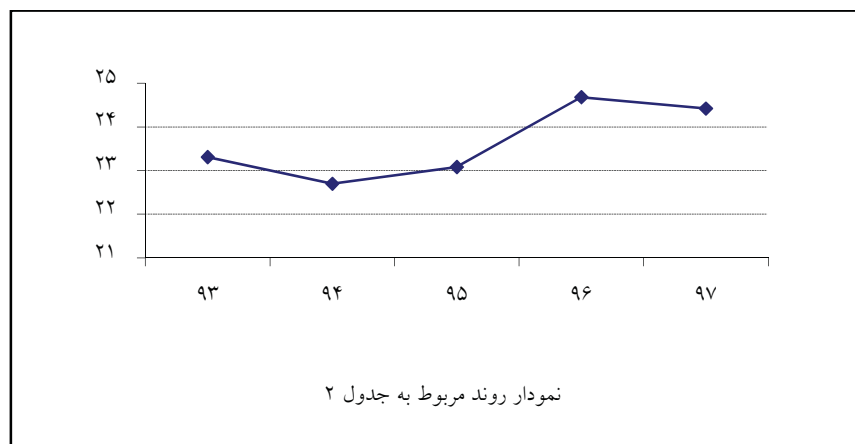
جدول ۱:

سال					شاخص
۹۷	۹۶	۹۵	۹۴	۹۳	
۰.۵۹	۰.۴۵	۰.۵۴	۰.۵۹	۰.۵۹	تعداد فارغ‌التحصیلان در مقطع کارشناسی
					تعداد دانشجویان ورودی در مقطع کارشناسی



جدول ۲:

سال					شاخص
۹۷	۹۶	۹۵	۹۴	۹۳	
۲۴.۴۲	۲۴.۶۸	۲۳.۰۸	۲۲.۷۰	۲۳.۳۱	تعداد دانشجویان جاری
					تعداد اعضای هیات علمی





جدول ۳:

سال					شاخص
۹۷	۹۶	۹۵	۹۴	۹۳	
۰,۵۵	۰,۵۶	۰,۵۷	۰,۵۶	۰,۵۵	تعداد دانشجویان جاری تحصیلات تکمیلی تعداد دانشجویان جاری

