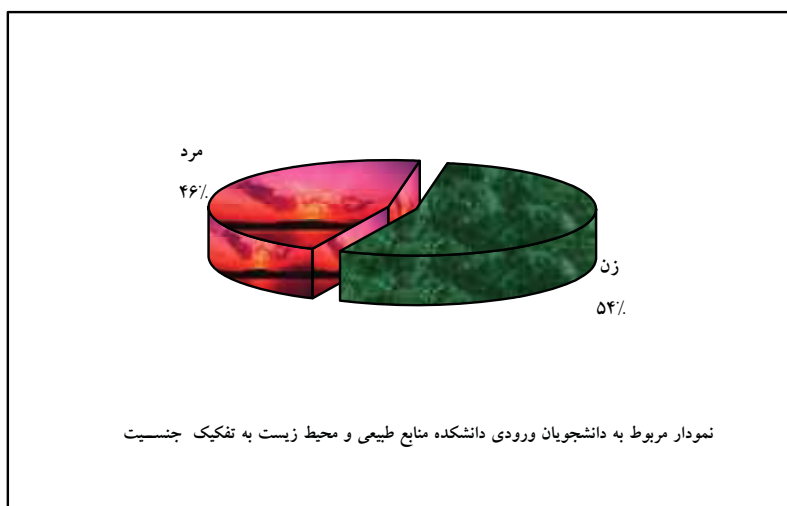


۱-۱۱-۵ حوزه آموزشی

جدول ۱-۱۱-۵: تعداد دانشجویان ورودی دانشکده منابع طبیعی و محیط زیست به تفکیک گروه آموزشی و جنسیت

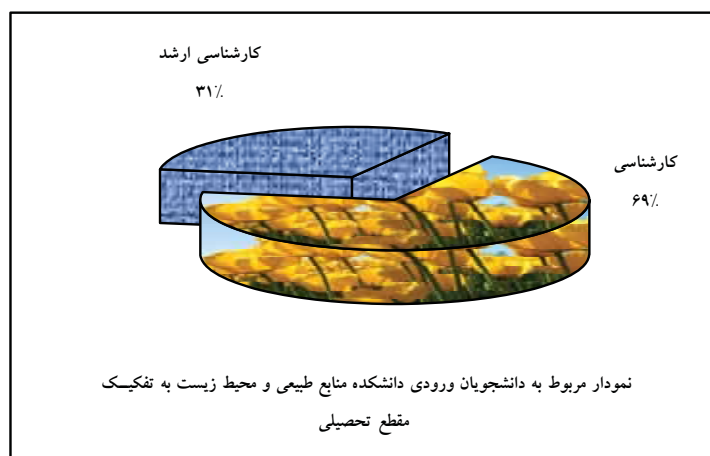
گروه آموزشی	جنسیت	زن	مرد	جمع
شیلات		۱۴	۱۱	۲۵
محیط زیست		۱۷	۱۶	۳۳
مدیریت مناطق خشک و بیابانی		۵	۴	۹
مرتع و آبخیزداری		۲۹	۲۴	۵۳
جمع		۶۵	۵۵	۱۲۰





جدول ۵-۱۱-۲: تعداد دانشجویان ورودی دانشکده منابع طبیعی و محیط زیست به تفکیک گروه آموزشی و مقطع تحصیلی

گروه آموزشی	مقطع تحصیلی	کارشناسی	کارشناسی ارشد	جمع
شیلات		۲۵	-	۲۵
محیط زیست		۲۵	۸	۳۳
مدیریت مناطق خشک و بیابانی		۰	۹	۹
مرتع و آبخیزداری		۳۳	۲۰	۵۳
جمع		۸۳	۳۷	۱۲۰



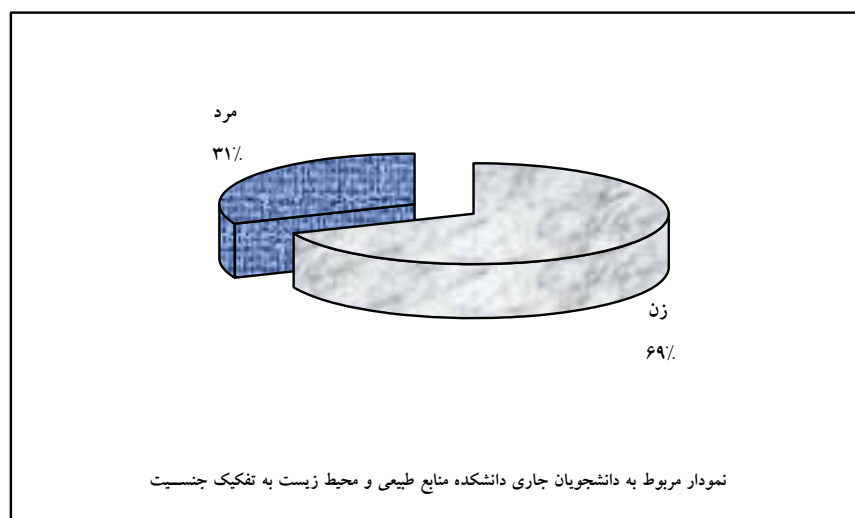
جدول ۵-۱۱-۳: تعداد دانشجویان ورودی غیر ایرانی دانشکده منابع طبیعی و محیط زیست به تفکیک گروه آموزشی و مقطع تحصیلی

تحصیلی

گروه آموزشی	مقطع تحصیلی	کارشناسی	کارشناسی ارشد	جمع
شیلات		۰	۰	۰
محیط زیست		۰	۰	۰
مدیریت مناطق خشک و بیابانی		۰	۰	۰
مرتع و آبخیزداری		۰	۱	۱
جمع		۰	۱	۱

جدول ۵-۱۱-۱: تعداد دانشجویان جاری دانشکده منابع طبیعی و محیط زیست به تفکیک گروه آموزشی و جنسیت

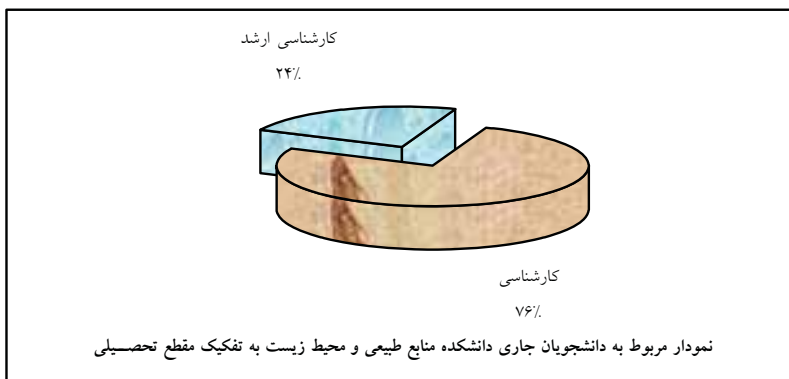
گروه آموزشی	جنسیت	زن	مرد	جمع
شیلات		۶۹	۴۰	۱۰۹
محیط زیست		۸۷	۳۹	۱۲۶
مدیریت مناطق خشک و بیابانی		۵۹	۱۳	۷۲
مرتع و آبخیزداری		۱۱۲	۵۸	۱۷۰
جمع		۳۲۷	۱۵۰	۴۷۷



جدول ۵-۱۱-۵: تعداد دانشجویان جاری دانشکده منابع طبیعی و محیط زیست به تفکیک گروه آموزشی

و مقطع تحصیلی

گروه آموزشی	مقطع تحصیلی	کارشناسی	کارشناسی ارشد	جمع
شیلات		۱۰۹	-	۱۰۹
محیط زیست		۱۰۱	۲۵	۱۲۶
مدیریت مناطق خشک و بیابانی		۴۷	۲۵	۷۲
مرتع و آبخیزداری		۱۰۷	۶۳	۱۷۰
جمع		۳۶۴	۱۱۳	۴۷۷



جدول ۶-۱۱-۵: تعداد دانشجویان جاری غیر ایرانی دانشکده منابع طبیعی و محیط زیست به تفکیک گروه آموزشی

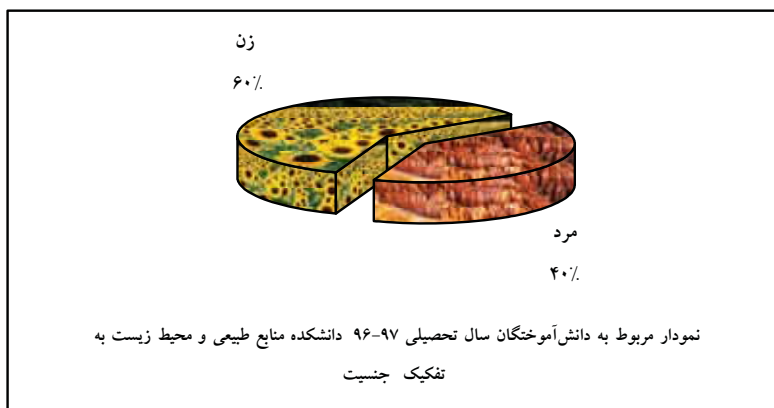
و مقطع تحصیلی

گروه آموزشی	مقطع تحصیلی	کارشناسی	کارشناسی ارشد	جمع
مدیریت مناطق خشک و بیابانی		۱	۱	۲
مرتع و آبخیزداری		۱	۱	۲
جمع		۲	۲	۴

جدول ۵-۱۱-۷: تعداد دانش‌آموختگان سال تحصیلی ۹۶-۹۷ دانشکده منابع طبیعی و محیط زیست به تفکیک گروه آموزشی و

جنسیت

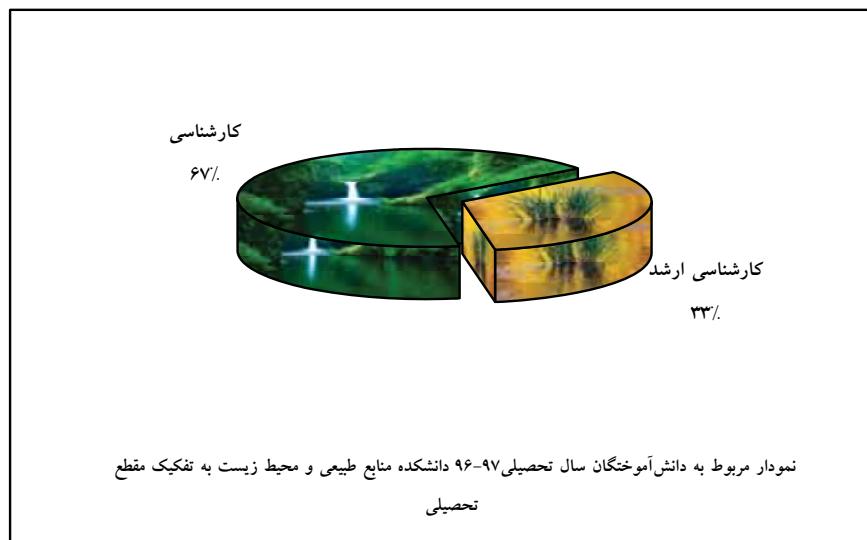
گروه آموزشی	جنسیت	زن	مرد	جمع
شیلات		۰	۳	۳
محیط زیست		۷	۹	۱۶
مدیریت مناطق خشک و بیابانی		۴	۲	۶
مرتع و آبخیزداری		۱۳	۲	۱۵
جمع		۲۴	۱۶	۴۰



جدول ۵-۱۱-۸: تعداد دانش‌آموختگان سال تحصیلی ۹۶-۹۷ دانشکده منابع طبیعی و محیط زیست به تفکیک گروه آموزشی و مقطع تحصیلی

تحصیلی

گروه آموزشی	مقطع تحصیلی	کارشناسی	کارشناسی ارشد	جمع
شیلات		۳	-	۳
محیط زیست		۱۱	۵	۱۶
مدیریت مناطق خشک و بیابانی		۴	۲	۶
مرتع و آبخیزداری		۹	۶	۱۵
جمع		۲۷	۱۳	۴۰





جدول ۵-۱۱-۹: تعداد دانش‌آموختگان غیر ایرانی سال تحصیلی ۹۶-۹۷ دانشکده منابع طبیعی و محیط زیست به تفکیک گروه

آموزشی و مقطع تحصیلی

گروه آموزشی	مقطع تحصیلی		جمع
	کارشناسی	کارشناسی ارشد	
مرتع و آبخیزداری	۱	۱	۲
جمع	۱	۱	۲

جدول ۵-۱۱-۱۰: متوسط زمان فارغ‌التحصیلی دانشجویان دانشکده منابع طبیعی و محیط زیست در سال تحصیلی

۹۶-۹۷ به تفکیک گروه آموزشی، دوره و مقطع تحصیلی (برحسب سال)

گروه آموزشی	دوره	روزانه		شبانه	
		کارشناسی	کارشناسی ارشد	کارشناسی	کارشناسی ارشد
شیلات		۴,۰۰	-	-	-
محیط زیست		۴,۳۰	۲,۰۰	۴,۰۰	۲,۰۰
مدیریت مناطق خشک و بیابانی		۳,۶۷	۲,۰۰	۴,۰۰	-
مرتع و آبخیزداری		۳,۷۱	۲,۰۰	۵,۰۰	۳,۰۰
میانگین کل		۴,۰۰	۲,۰۰	۴,۵۰	۲,۷۵



جدول ۵-۱۱-۱: میانگین معدل دانش آموختگان دانشکده منابع طبیعی و محیط زیست در سال تحصیلی ۹۶-۹۷ به تفکیک گروه آموزشی و مقطع تحصیلی

کارشناسی ارشد	کارشناسی	مقطع تحصیلی گروه آموزشی
-	۱۳,۴۹	شیلات
۱۷,۱۳	۱۵,۹۵	محیط زیست
۱۶,۷۹	۱۵,۶۸	مدیریت مناطق خشک و بیابانی
۱۶,۷۶	۱۵,۷۳	مرتع و آبخیزداری
۱۶,۹۲	۱۵,۵۶	میانگین کل



شاخص‌های حوزه آموزشی دانشکده منابع طبیعی و محیط زیست

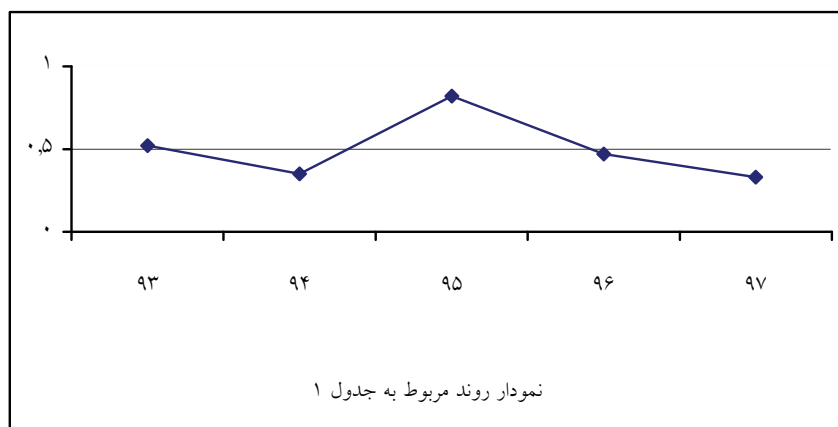
ردیف	فرمول اندازه‌گیری
۱	$0.054 = \frac{65}{120} = \frac{\text{تعداد دانشجویان ورودی زن}}{\text{تعداد دانشجویان ورودی}}$
۲	$0.046 = \frac{55}{120} = \frac{\text{تعداد دانشجویان ورودی مرد}}{\text{تعداد دانشجویان ورودی}}$
۳	$0.031 = \frac{37}{120} = \frac{\text{تعداد دانشجویان ورودی تحصیلات تکمیلی}}{\text{تعداد دانشجویان ورودی}}$
۴	$0.024 = \frac{113}{477} = \frac{\text{تعداد دانشجویان جاری تحصیلات تکمیلی}}{\text{تعداد دانشجویان جاری}}$
۵	$29.81 = \frac{477}{16} = \frac{\text{تعداد دانشجویان جاری}}{\text{تعداد اعضای هیات علمی}}$
۶	$0.33 = \frac{27}{83} = \frac{\text{تعداد فارغ‌التحصیلان در مقطع کارشناسی}}{\text{تعداد دانشجویان ورودی در مقطع کارشناسی}}$
۷	$0.35 = \frac{13}{37} = \frac{\text{تعداد فارغ‌التحصیلان در مقطع کارشناسی ارشد}}{\text{تعداد دانشجویان ورودی در مقطع کارشناسی ارشد}}$



روند شاخص‌های برگزیده دانشکده منابع طبیعی و محیط زیست

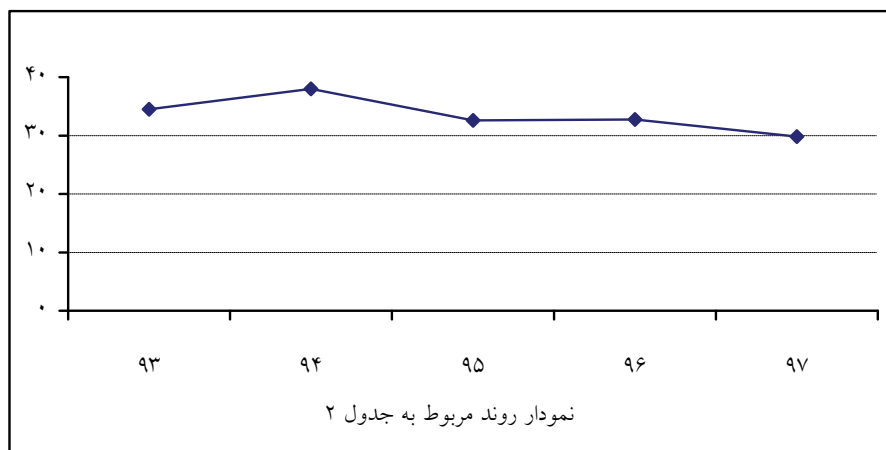
جدول ۱:

شاخص	سال	۹۳	۹۴	۹۵	۹۶	۹۷
تعداد فارغ‌التحصیلان در مقطع کارشناسی		۰.۵۲	۰.۳۵	۰.۸۲	۰.۴۷	۰.۳۳
تعداد دانشجویان ورودی در مقطع کارشناسی						



جدول ۲:

شاخص	سال	۹۳	۹۴	۹۵	۹۶	۹۷
تعداد دانشجویان جاری		۳۴.۵	۳۸	۳۲.۶	۳۲.۷۳	۲۹.۸۱
تعداد اعضای هیات علمی						





جدول ۳:

سال					شاخص
۹۷	۹۶	۹۵	۹۴	۹۳	
۰،۲۴	۰،۲۳	۰،۲	۰،۱۸	۰،۱۴	تعداد دانشجویان جاری تحصیلات تکمیلی
					تعداد دانشجویان جاری

