



۳-۴-۳ حوزه پژوهشی

جدول ۳-۴-۳-۱: گزارش فعالیت‌های پژوهشی دانشکده دامپزشکی به تفکیک عنوان و نوع فعالیت

ردیف	عنوان فعالیت	نوع فعالیت	تعداد	
۱	طرح‌های پژوهشی درون دانشگاهی (شماره ۲۰)	مصوب	۱۰	
		خاتمه یافته	۴	
۲	طرح‌های پژوهشی درون دانشگاهی (شماره ۳)	کارشناسی ارشد	دفاع شده	۱۷
			در حال دفاع	۱۹
		دکتری حرفه‌ای	دفاع شده	۴۱
			در حال دفاع	۱۳۴
		دکتری Ph.D.	دفاع شده	۷
			در حال دفاع	۶۲
۳	طرح‌های پژوهشی برون دانشگاهی (مدیریت ارتباط علمی دانشگاه و جامعه)	مصوب	۳	
		خاتمه یافته	۳	
۴	مقالات اعضای هیات علمی	ISI	۵۵	
		علمی پژوهشی داخلی	۴	
		علمی پژوهشی داخلی (ISC)	۳۴	
		علمی خارجی	۵	
		علمی داخلی	۲	
		علمی ترویجی	۰	
		دایره‌المعارف	۰	
۵	مقالات ارائه شده در	مجامع علمی داخلی	متن کامل	۲۳
			چکیده	۶۹
		مجامع علمی خارجی	متن کامل	۵
			چکیده	۳
۶	همایش‌های برگزار شده*	دانشگاهی	۰	
		ملی	۰	
		منطقه‌ای	۰	
		بین‌المللی	۱	

*همایش‌ها شامل سمینار، کنفرانس، سمپوزیوم، کنگره و گردهمایی می‌باشد.



جدول ۳-۴-۱: (ادامه)

ردیف	عنوان فعالیت	نوع فعالیت	تعداد	
۷	کتاب چاپ شده در سلسله انتشارات دانشگاه	تصنیف	۰	
		تالیف	۰	
		ترجمه	۲	
		گردآوری	۲	
		تصحیح و نقد	۰	
۸	کتاب چاپ شده خارج از سلسله انتشارات دانشگاه	تصنیف	۰	
		تالیف	۰	
		ترجمه	۲	
		گردآوری	۰	
		تصحیح و نقد	۰	
۹	مجلات علمی منتشر شده	نوع اعتبار علمی	ISI	۱
			علمی پژوهشی	۰
			علمی	۰
		وضعیت انتشار	در شرف اخذ اعتبار	۰
			در حال انتشار	۱
			در شرف انتشار	۰
۱۰	فرصت‌های مطالعاتی مصوب اعضای هیات علمی	استاد	۱	
		دانشیار	۰	
		استادیار	۰	
۱۱	رتبه‌ها و جوایز علمی	دانشگاه	۱	
		استان	۰	
		کشور	۱	
		جهان	۰	
۱۲	سایر فعالیت‌های پژوهشی دانشکده	مراکز پژوهشی مصوب	۰	
		قطب‌های علمی	۱	
		نمایشگاه‌های برگزار شده	۲	
		کارگاه‌های آموزشی برگزار شده	۱۱	
		سخنرانی‌های علمی برگزار شده	۷	
		دعوت از متخصصان خارجی و ایرانیان مقیم خارج از کشور	۴	
		اختراعات و نوآوری‌های ثبت شده	۰	



شاخص‌های حوزه پژوهشی دانشکده دامپزشکی

ردیف	فرمول اندازه‌گیری
۱	$0.17 = \frac{10}{56} = \frac{\text{تعداد طرح‌های پژوهشی مصوب درون دانشگاهی (شماره ۱۰)}}{\text{تعداد اعضای هیات علمی}}$
۲	$0.07 = \frac{4}{56} = \frac{\text{تعداد طرح‌های پژوهشی خاتمه یافته درون دانشگاهی (شماره ۴)}}{\text{تعداد اعضای هیات علمی}}$
۳	$0.05 = \frac{3}{56} = \frac{\text{تعداد طرح‌های مصوب برون دانشگاهی (مدیریت ارتباط علمی دانشگاه و جامعه)}}{\text{تعداد اعضای هیات علمی}}$
۴	$0.55 = \frac{55}{100} = \frac{\text{تعداد مقاله‌های ISI}}{\text{تعداد کل مقاله‌ها*}}$
۵	$1.78 = \frac{100}{56} = \frac{\text{تعداد کل مقاله‌ها}}{\text{تعداد اعضای هیات علمی}}$
۶	$0.98 = \frac{55}{56} = \frac{\text{تعداد مقاله‌های ISI}}{\text{تعداد اعضای هیات علمی}}$
۷	$0.12 = \frac{7}{56} = \frac{\text{تعداد مقاله‌های علمی ترویجی و علمی}}{\text{تعداد اعضای هیات علمی}}$
۸	$0.03 = \frac{2}{56} = \frac{\text{تعداد رتبه‌ها و جوایز علمی}}{\text{تعداد اعضای هیات علمی}}$
۹	$0.01 = \frac{1}{56} = \frac{\text{تعداد فرصت‌های مطالعاتی مصوب اعضای هیات علمی}}{\text{تعداد اعضای هیات علمی}}$
۱۰	$0.00 = \frac{0}{56} = \frac{\text{تعداد کتاب‌های تالیفی}}{\text{تعداد اعضای هیات علمی}}$
۱۱	$0.00 = \frac{0}{1} = \frac{\text{تعداد مجله‌های علمی پژوهشی}}{\text{تعداد کل مجله‌ها}}$
۱۲	$1.00 = \frac{4}{4} = \frac{\text{دعوت از متخصصان خارجی و ایرانیان مقیم خارج از کشور}}{\text{تعداد گروه‌های آموزشی}}$

*شامل ISI، علمی پژوهشی داخلی، علمی پژوهشی داخلی (ISC)، علمی خارجی، علمی داخلی، علمی ترویجی و دایره المعارف می‌باشد.

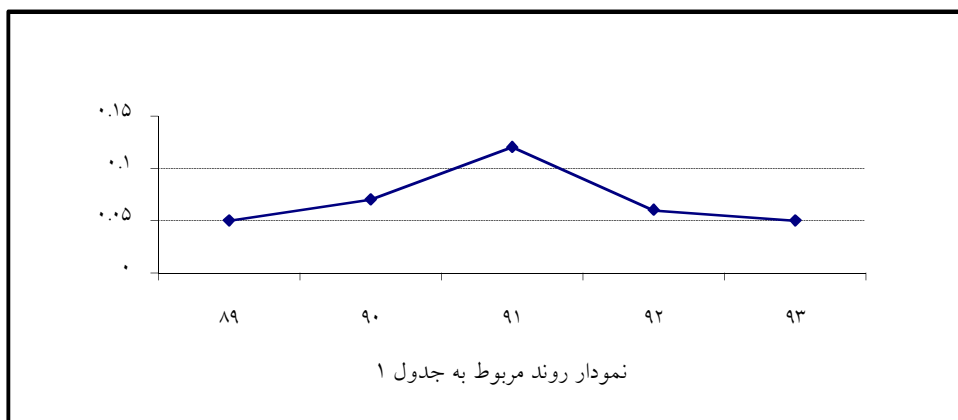


روند شاخص های برگزیده دانشکده دامپزشکی

جدول ۱:

سال	شاخص
۸۹	$\frac{۲}{۴۴} = ۰.۰۵$
۹۰	$\frac{۳}{۴۶} = ۰.۰۷$
۹۱	$\frac{۶}{۴۹} = ۰.۱۲$
۹۲	$\frac{۳}{۵۲} = ۰.۰۶$
۹۳	$\frac{۳}{۵۶} = ۰.۰۵$

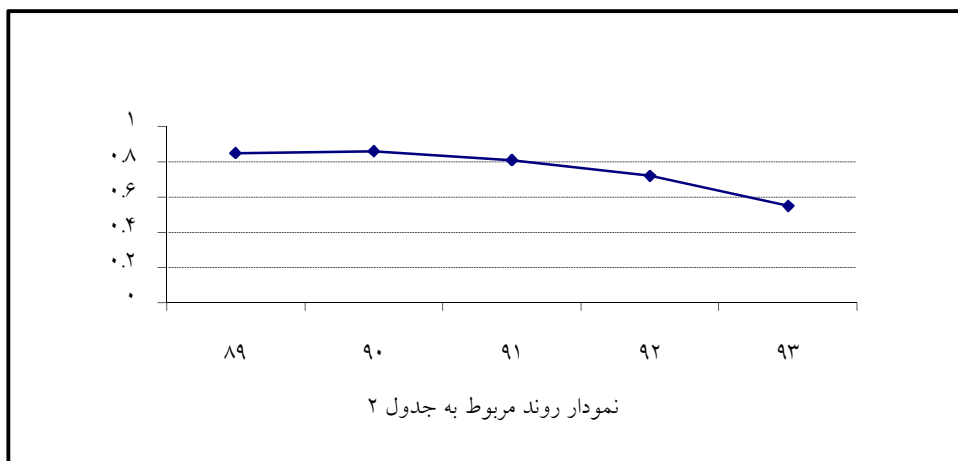
تعداد طرح های مصوب برون دانشگاهی
تعداد اعضای هیات علمی



جدول ۲:

سال	شاخص
۸۹	$\frac{۷۶}{۸۹} = ۰.۸۵$
۹۰	$\frac{۶۸}{۷۹} = ۰.۸۶$
۹۱	$\frac{۶۷}{۸۳} = ۰.۸۱$
۹۲	$\frac{۷۸}{۱۰۹} = ۰.۷۲$
۹۳	$\frac{۵۵}{۱۰۰} = ۰.۵۵$

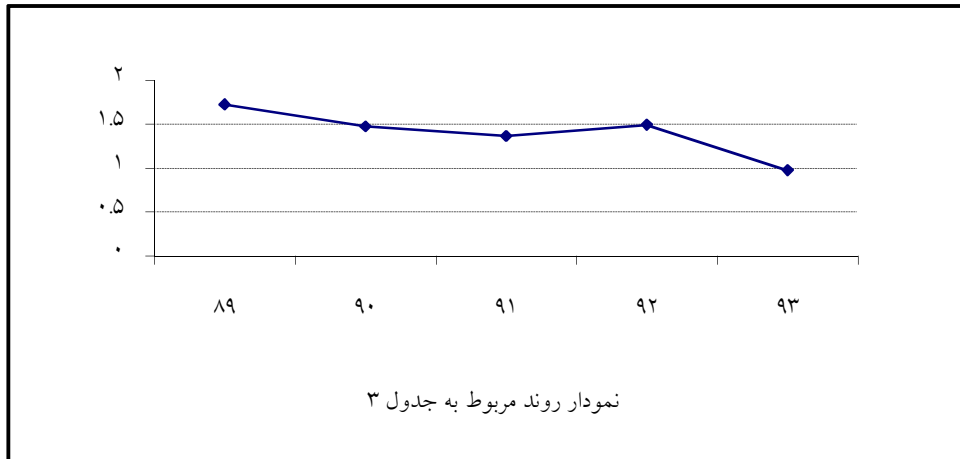
تعداد مقاله های ISI
تعداد کل مقاله ها





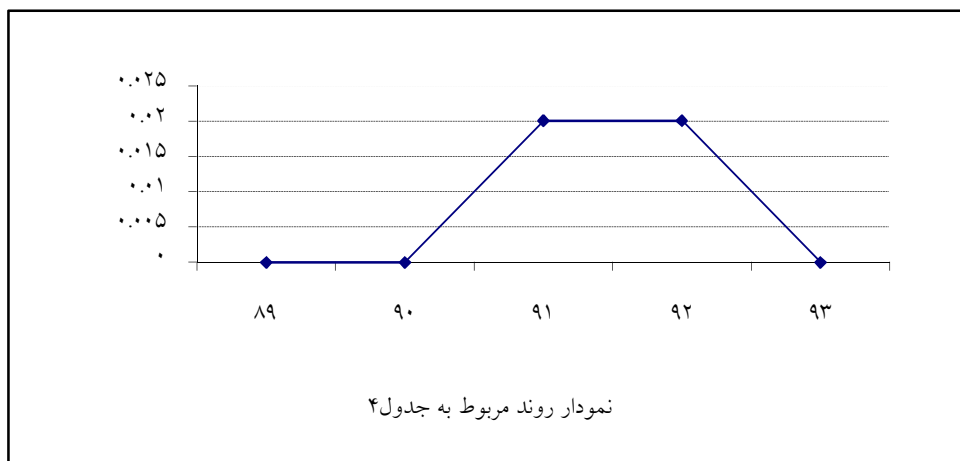
جدول ۳:

سال	شاخص
۸۹	$\frac{۷۶}{۴۴} = ۱.۷۳$
۹۰	$\frac{۶۸}{۴۶} = ۱.۴۸$
۹۱	$\frac{۶۷}{۴۹} = ۱.۳۷$
۹۲	$\frac{۷۸}{۵۲} = ۱.۵$
۹۳	$\frac{۵۵}{۵۶} = ۰.۹۸$
تعداد مقاله‌های ISI	
تعداد اعضای هیات علمی	



جدول ۴:

سال	شاخص
۸۹	$\frac{۰}{۴۴} = ۰.۰۰۰$
۹۰	$\frac{۰}{۴۶} = ۰.۰۰۰$
۹۱	$\frac{۱}{۴۹} = ۰.۰۲$
۹۲	$\frac{۱}{۵۲} = ۰.۰۲$
۹۳	$\frac{۰}{۵۶} = ۰.۰۰۰$
تعداد کتاب‌های تالیفی	
تعداد اعضای هیات علمی	





جدول ۵:

سال					شاخص
۹۳	۹۲	۹۱	۹۰	۸۹	
$\frac{0}{1} = 0.00$	$\frac{0}{1} = 0.00$	$\frac{0}{1} = 0.00$	$\frac{0}{1} = 0.00$	$\frac{0}{1} = 0.00$	تعداد مجله‌های علمی پژوهشی تعداد کل مجله‌ها

