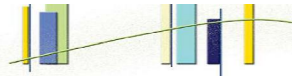


۳-۲-۳ حوزه پژوهشی

جدول ۳-۲-۳-۱: گزارش فعالیت‌های پژوهشی دانشکده الهیات و معارف اسلامی به تفکیک عنوان و نوع فعالیت

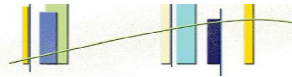
ردیف	عنوان فعالیت	نوع فعالیت	تعداد
۱	طرح‌های پژوهشی درون دانشگاهی (شماره ۲۰۱)	مصوب	۲
		خاتمه یافته	۰
۲	طرح‌های پژوهشی درون دانشگاهی (شماره ۳)	کارشناسی ارشد	دفاع شده
			در حال دفاع
		دکتری Ph.D.	دفاع شده
			در حال دفاع
۳	طرح‌های پژوهشی برون دانشگاهی (مدیریت ارتباط علمی دانشگاه و جامعه)	مصوب	
		خاتمه یافته	
۴	مقالات اعضای هیات علمی	ISI	
		علمی پژوهشی داخلی	
		علمی پژوهشی داخلی (ISC)	
		علمی خارجی	
		علمی داخلی	
		علمی ترویجی	
		دایره‌المعارف	
		۱۰۰	
۵	مقالات ارائه شده در	مجامع علمی داخلی	متن کامل
			چکیده
		مجامع علمی خارجی	متن کامل
			چکیده
۶	همایش‌های برگزار شده*	دانشگاهی	
		ملی	
		منطقه‌ای	
		بین‌المللی	
		۳	
۷	فرصت‌های مطالعاتی مصوب اعضای هیات علمی	استاد	
		دانشیار	
		استادیار	

\* همایش‌ها شامل سمینار، کنفرانس، سمپوزیوم، کنگره و گردهمایی می‌باشد.



جدول ۳-۲-۳: ۱-۳ (ادامه)

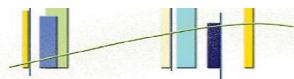
ردیف	عنوان فعالیت	نوع فعالیت	تعداد	
۸	کتاب چاپ شده در سلسله انتشارات دانشگاه	تصنیف	۰	
		تالیف	۰	
		ترجمه	۱	
		گردآوری	۱	
		تصحیح و نقد	۰	
۹	کتاب چاپ شده خارج از سلسله انتشارات دانشگاه	تصنیف	۰	
		تالیف	۱۰	
		ترجمه	۵	
		گردآوری	۰	
		تصحیح و نقد	۰	
۱۰	مجلات علمی منتشر شده	نوع اعتبار علمی	ISI	۰
			علمی پژوهشی	۴
			علمی	۰
		وضعیت انتشار	در شرف اخذ اعتبار	۰
			در حال انتشار	۴
			در شرف انتشار	۰
۱۱	رتبه‌ها و جوایز علمی	دانشگاه	۰	
		استان	۲	
		کشور	۰	
		جهان	۰	
۱۲	سایر فعالیت‌های پژوهشی دانشکده	مراکز پژوهشی مصوب	۰	
		قطب‌های علمی	۰	
		نمایشگاه‌های برگزار شده	۱۰	
		کارگاه‌های آموزشی برگزار شده	۵	
		سخنرانی‌های علمی برگزار شده	۱۳	
		دعوت از متخصصان خارجی و ایرانیان مقیم خارج از کشور	۰	
		اختراعات و نوآوری‌های ثبت شده	۰	



شاخص‌های حوزه پژوهشی دانشکده الهیات و معارف اسلامی

ردیف	فرمول اندازه‌گیری
۱	$\frac{۲}{۵۸} = \frac{\text{تعداد طرح‌های پژوهشی مصوب درون دانشگاهی (شماره ۲۰۱)}}{\text{تعداد اعضای هیات علمی}}$
۲	$\frac{۰}{۵۸} = \frac{\text{تعداد طرح‌های پژوهشی خاتمه یافته درون دانشگاهی (شماره ۲۰۱)}}{\text{تعداد اعضای هیات علمی}}$
۳	$\frac{۰}{۵۸} = \frac{\text{تعداد طرح‌های مصوب برون دانشگاهی (مدیریت ارتباط علمی دانشگاه و جامعه)}}{\text{تعداد اعضای هیات علمی}}$
۴	$\frac{۲}{۱۲۳} = \frac{\text{تعداد مقاله‌های ISI}}{\text{تعداد کل مقاله‌ها*}}$
۵	$\frac{۱۲۳}{۵۸} = \frac{\text{تعداد کل مقاله‌ها}}{\text{تعداد اعضای هیات علمی}}$
۶	$\frac{۲}{۵۸} = \frac{\text{تعداد مقاله‌های ISI}}{\text{تعداد اعضای هیات علمی}}$
۷	$\frac{۱۱}{۵۸} = \frac{\text{تعداد مقاله‌های علمی ترویجی و علمی}}{\text{تعداد اعضای هیات علمی}}$
۸	$\frac{۲}{۵۸} = \frac{\text{تعداد رتبه‌ها و جوایز علمی}}{\text{تعداد اعضای هیات علمی}}$
۹	$\frac{۰}{۵۸} = \frac{\text{تعداد فرصت‌های مطالعاتی مصوب اعضای هیات علمی}}{\text{تعداد اعضای هیات علمی}}$
۱۰	$\frac{۱۰}{۵۸} = \frac{\text{تعداد کتاب‌های تالیفی}}{\text{تعداد اعضای هیات علمی}}$
۱۱	$\frac{۴}{۴} = \frac{\text{تعداد مجله‌های علمی پژوهشی}}{\text{تعداد کل مجله‌ها}}$
۱۲	$\frac{۰}{۶} = \frac{\text{دعوت از متخصصان خارجی و ایرانیان مقیم خارج از کشور}}{\text{تعداد گروه‌های آموزشی}}$

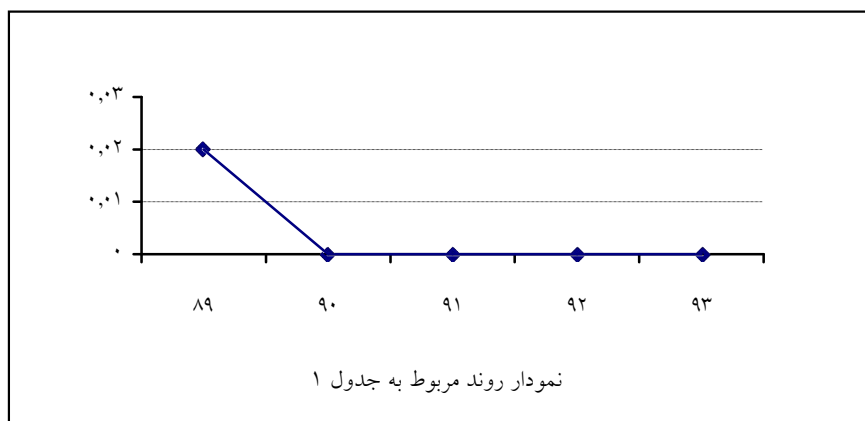
\* شامل ISI، علمی پژوهشی داخلی، علمی پژوهشی داخلی (ISC)، علمی خارجی، علمی داخلی، علمی ترویجی و دایره المعارف می‌باشد.



روند شاخص‌های برگزیده دانشکده الهیات و معارف اسلامی

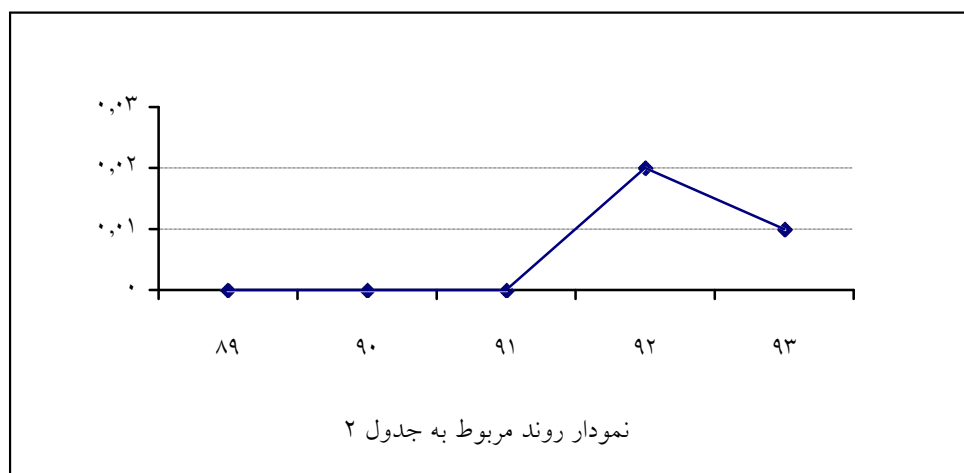
جدول ۱:

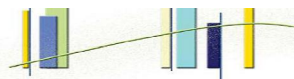
سال					شاخص
۹۳	۹۲	۹۱	۹۰	۸۹	
$\frac{0}{58} = 0.000$	$\frac{0}{57} = 0.000$	$\frac{0}{51} = 0.000$	$\frac{0}{51} = 0.000$	$\frac{1}{51} = 0.02$	$\frac{\text{تعداد طرح‌های مصوب برون دانشگاهی}}{\text{تعداد اعضای هیات علمی}}$



جدول ۲:

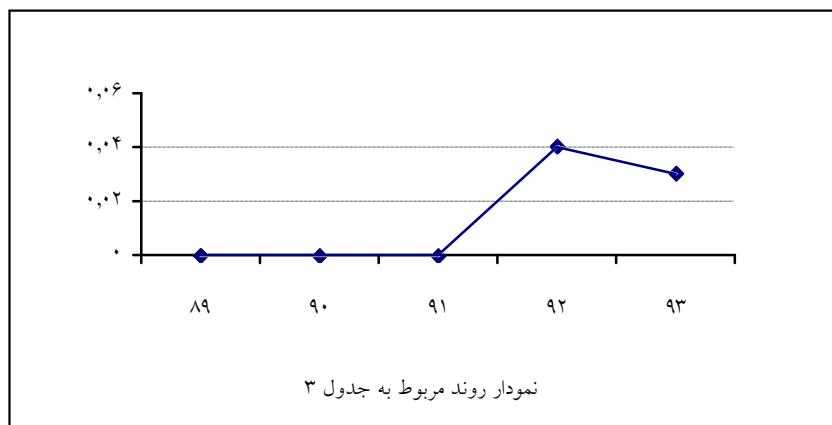
سال					شاخص
۹۳	۹۲	۹۱	۹۰	۸۹	
$\frac{2}{123} = 0.01$	$\frac{2}{101} = 0.02$	$\frac{0}{69} = 0.000$	$\frac{0}{88} = 0.000$	$\frac{0}{60} = 0.000$	$\frac{\text{تعداد مقاله‌های ISI}}{\text{تعداد کل مقاله‌ها}}$





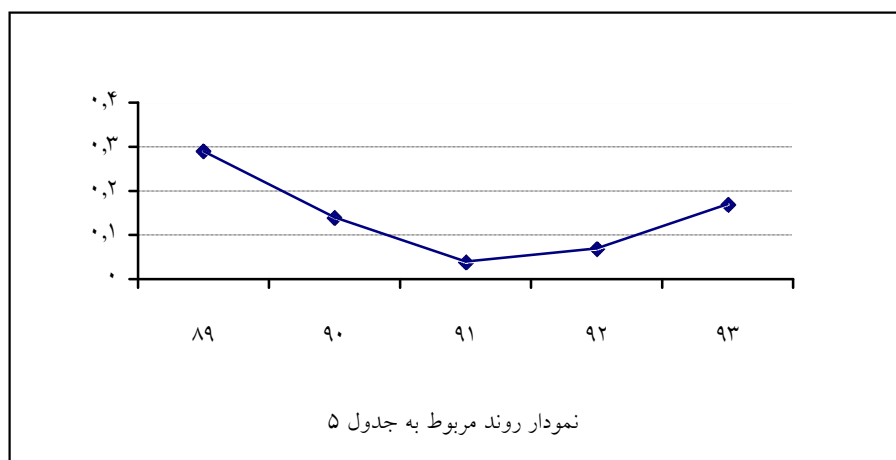
جدول ۳:

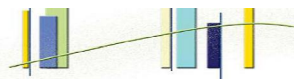
سال					شاخص
۹۳	۹۲	۹۱	۹۰	۸۹	
$\frac{۲}{۵۸} = ۰.۰۳$	$\frac{۲}{۵۷} = ۰.۰۴$	$\frac{۰}{۵۱} = ۰.۰۰$	$\frac{۰}{۵۱} = ۰.۰۰$	$\frac{۰}{۵۱} = ۰.۰۰$	$\frac{\text{تعداد مقاله های ISI}}{\text{تعداد اعضای هیات علمی}}$



جدول ۴:

سال					شاخص
۹۳	۹۲	۹۱	۹۰	۸۹	
$\frac{۱۰}{۵۸} = ۰.۱۷$	$\frac{۴}{۵۷} = ۰.۰۷$	$\frac{۲}{۵۱} = ۰.۰۴$	$\frac{۷}{۵۱} = ۰.۱۴$	$\frac{۱۵}{۵۱} = ۰.۲۹$	$\frac{\text{تعداد کتاب های تالیفی}}{\text{تعداد اعضای هیات علمی}}$





جدول ۵:

سال					شاخص
۹۳	۹۲	۹۱	۹۰	۸۹	$\frac{\text{تعداد مجله‌های علمی پژوهشی}}{\text{تعداد کل مجله‌ها}}$
$\frac{۴}{۴} = ۱.۰۰$	$\frac{۴}{۴} = ۱.۰۰$	$\frac{۴}{۴} = ۱.۰۰$	$\frac{۴}{۴} = ۱.۰۰$	$\frac{۴}{۴} = ۱.۰۰$	

