

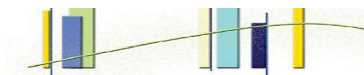


## ۳-۱۱-۳ حوزه پژوهشی

جدول ۳-۱۱-۳: گزارش فعالیت‌های پژوهشی دانشکده منابع طبیعی و محیط زیست به تفکیک عنوان و نوع فعالیت

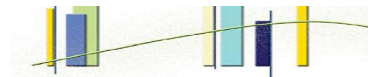
ردیف	عنوان فعالیت	نوع فعالیت	تعداد	
۱	طرح‌های پژوهشی درون دانشگاهی (شماره ۱ و ۲)	مصوب	۸	
		خاتمه یافته	۱	
۲	طرح‌های پژوهشی درون دانشگاهی (شماره ۳)	کارشناسی ارشد	دفاع شده	۸
			در حال دفاع	۳۷
		دکتری Ph.D.	دفاع شده	-
			در حال دفاع	-
۳	طرح‌های پژوهشی برون دانشگاهی (مدیریت ارتباط علمی دانشگاه و جامعه)	مصوب	۴	
		خاتمه یافته	۱	
۴	مقالات اعضای هیات علمی	ISI	۲۰	
		علمی پژوهشی داخلی	۰	
		علمی پژوهشی داخلی (ISC)	۲۲	
		دارای نمایه تخصصی	۱	
		علمی خارجی	۰	
		علمی داخلی	۳	
		علمی ترویجی	۱	
		دایره‌المعارف	۰	
۵	مقالات ارائه شده در	مجموع علمی داخلی	متن کامل	۲۰
			چکیده	۱۱
		مجموع علمی خارجی	متن کامل	۳
			چکیده	۳
۶	همایش‌های برگزار شده*	دانشگاهی	۰	
		ملی	۰	
		منطقه‌ای	۰	
		بین‌المللی	۰	

\* همایش‌ها شامل سمینار، کنفرانس، سمپوزیوم، کنگره و گردهمایی می‌باشد.



جدول ۳-۱۱-۳: (ادامه)

ردیف	عنوان فعالیت	نوع فعالیت	تعداد
۷	کتاب چاپ شده در سلسله انتشارات دانشگاه	تصنیف	۰
		تالیف	۰
		ترجمه	۰
		گردآوری	۰
		تصحیح و نقد	۰
۸	کتاب چاپ شده خارج از سلسله انتشارات دانشگاه	تصنیف	۰
		تالیف	۰
		ترجمه	۰
		گردآوری	۰
		تصحیح و نقد	۰
۹	مجلات علمی منتشر شده	نوع اعتبار علمی	ISI
			علمی پژوهشی
			علمی
			در شرف اخذ اعتبار
		وضعیت انتشار	در حال انتشار
			در شرف انتشار
۱۰	فرصت‌های مطالعاتی مصوب اعضای هیات علمی	استاد	
		دانشیار	
		استادیار	
		دانشگاه	
۱۱	رتبه‌ها و جوایز علمی	استان	
		کشور	
		جهان	
		مراکز پژوهشی مصوب	
۱۲	سایر فعالیت‌های پژوهشی دانشکده	قطب‌های علمی	
		نمایشگاه‌های برگزار شده	
		کارگاه‌های آموزشی برگزار شده	
		سخنرانی‌های علمی برگزار شده	
		دعوت از متخصصان خارجی و ایرانیان مقیم خارج از کشور	
		اختراعات و نوآوری‌های ثبت شده	



## شاخص‌های حوزه پژوهشی دانشکده منابع طبیعی و محیط زیست

ردیف	فرمول اندازه‌گیری
۱	$\frac{\text{تعداد طرح‌های پژوهشی مصوب درون دانشگاهی (شماره ۲۰۱)}}{\text{تعداد اعضای هیات علمی}} = \frac{۸}{۱۴} = ۰.۵۷$
۲	$\frac{\text{تعداد طرح‌های پژوهشی خاتمه یافته درون دانشگاهی (شماره ۲۰۱)}}{\text{تعداد اعضای هیات علمی}} = \frac{۱}{۱۴} = ۰.۰۷$
۳	$\frac{\text{تعداد طرح‌های مصوب برون دانشگاهی (مدیریت ارتباط علمی دانشگاه و جامعه)}}{\text{تعداد اعضای هیات علمی}} = \frac{۴}{۱۴} = ۰.۲۸$
۴	$\frac{\text{تعداد مقاله‌های ISI}}{\text{تعداد کل مقاله‌ها}*} = \frac{۲۰}{۴۷} = ۰.۴۲$
۵	$\frac{\text{تعداد کل مقاله‌ها}}{\text{تعداد اعضای هیات علمی}} = \frac{۴۷}{۱۴} = ۳.۳۵$
۶	$\frac{\text{تعداد مقاله‌های ISI}}{\text{تعداد اعضای هیات علمی}} = \frac{۲۰}{۱۴} = ۱.۴۲$
۷	$\frac{\text{تعداد مقاله‌های علمی ترویجی و علمی}}{\text{تعداد اعضای هیات علمی}} = \frac{۴}{۱۴} = ۰.۲۸$
۸	$\frac{\text{تعداد رتبه‌ها و جوایز علمی}}{\text{تعداد اعضای هیات علمی}} = \frac{۰}{۱۴} = ۰.۰۰$
۹	$\frac{\text{تعداد فرصت‌های مطالعاتی مصوب اعضای هیات علمی}}{\text{تعداد اعضای هیات علمی}} = \frac{۰}{۱۴} = ۰.۰۰$
۱۰	$\frac{\text{تعداد کتاب‌های تالیفی}}{\text{تعداد اعضای هیات علمی}} = \frac{۰}{۱۴} = ۰.۰۰$
۱۱	$\frac{\text{تعداد مجله‌های علمی پژوهشی}}{\text{تعداد کل مجله‌ها}} = \frac{۰}{۰} = -$
۱۲	$\frac{\text{دعوت از متخصصان خارجی و ایرانیان مقیم خارج از کشور}}{\text{تعداد گروه‌های آموزشی}} = \frac{۰}{۳} = ۰.۰۰$

\* شامل ISI، علمی پژوهشی داخلی، علمی پژوهشی داخلی (ISC)، دارای نمایه تخصصی، علمی خارجی، علمی داخلی، علمی ترویجی و دایره المعارف می‌باشد.

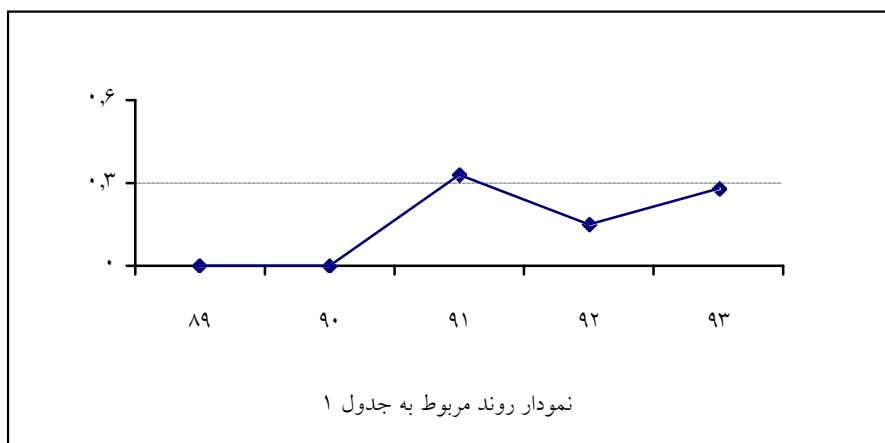


### روند شاخص‌های برگزیده دانشکده منابع طبیعی و محیط زیست

جدول ۱:

سال	شاخص
۸۹	$\frac{۰}{۶} = ۰.۰۰$
۹۰	$\frac{۰}{۶} = ۰.۰۰$
۹۱	$\frac{۳}{۹} = ۰.۳۳$
۹۲	$\frac{۲}{۱۳} = ۰.۱۵$
۹۳	$\frac{۴}{۱۴} = ۰.۲۸$

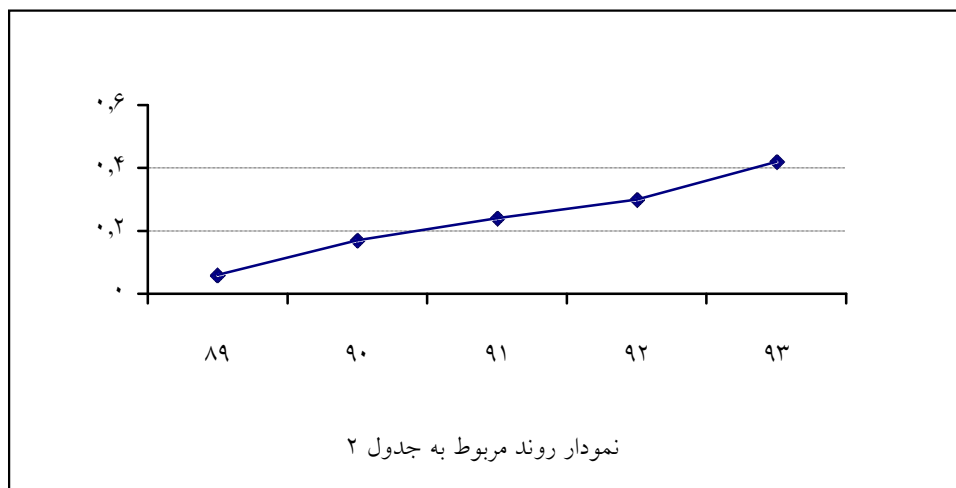
تعداد طرح‌های مصوب برون دانشگاهی  
تعداد اعضای هیات علمی

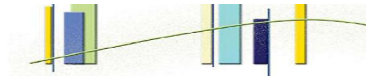


جدول ۲:

سال	شاخص
۸۹	$\frac{۱}{۱۶} = ۰.۰۶$
۹۰	$\frac{۴}{۲۴} = ۰.۱۷$
۹۱	$\frac{۹}{۳۸} = ۰.۲۴$
۹۲	$\frac{۱۳}{۴۳} = ۰.۳۰$
۹۳	$\frac{۲۰}{۴۷} = ۰.۴۲$

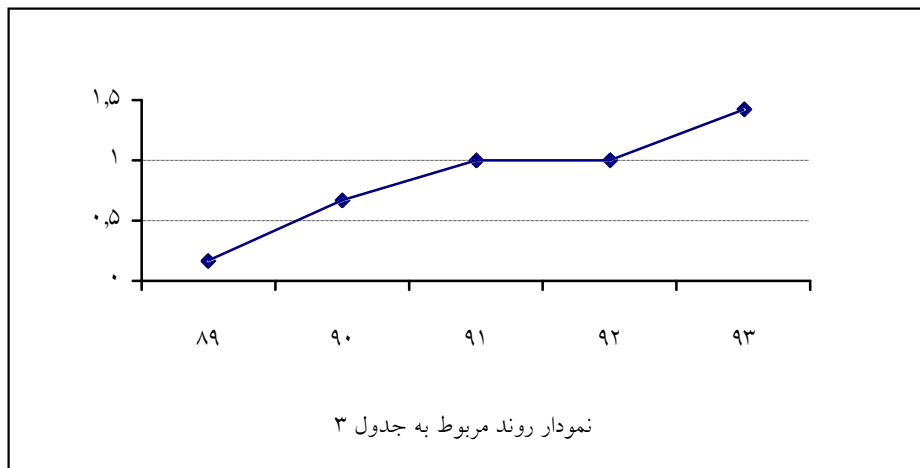
تعداد مقاله‌های ISI  
تعداد کل مقاله‌ها





جدول ۳:

سال					شاخص
۹۳	۹۲	۹۱	۹۰	۸۹	
$\frac{20}{14} = 1.42$	$\frac{13}{13} = 1.00$	$\frac{9}{9} = 1.00$	$\frac{4}{6} = 0.67$	$\frac{1}{6} = 0.17$	تعداد مقاله‌های ISI تعداد اعضای هیات علمی



جدول ۴:

سال					شاخص
۹۳	۹۲	۹۱	۹۰	۸۹	
$\frac{0}{14} = 0.00$	$\frac{0}{13} = 0.00$	$\frac{1}{9} = 0.11$	$\frac{1}{6} = 0.17$	$\frac{0}{6} = 0.00$	تعداد کتاب‌های تالیفی تعداد اعضای هیات علمی

