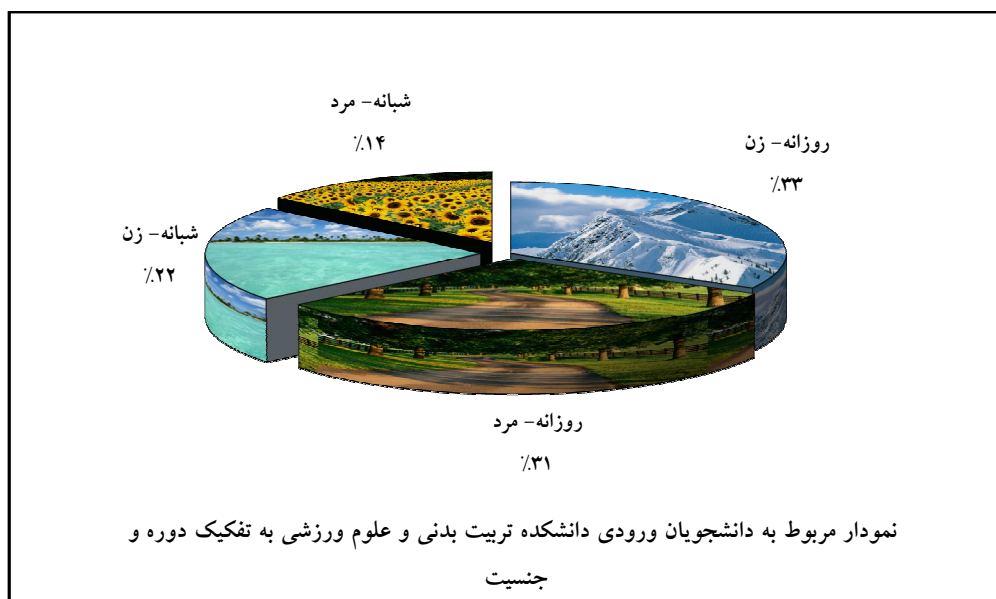


۳-۳-۱ حوزه آموزشی

جدول ۳-۳-۱: توزیع دانشجویان ورودی دانشکده تربیت بدنی و علوم ورزشی به تفکیک گروه آموزشی، رشته تحصیلی،

دوره و جنسیت

گروه آموزشی	دوره		رشته تحصیلی		جمع
	جنسیت	روزانه	شبانه	جمع	
	مرد	زن	مرد	زن	
تربیت بدنی و علوم ورزشی	۱۷	۱۶	۱۱	۸	۵۲
	۸	۵	۳	۴	۲۰
	۶	۵	۵	۱	۱۷
	۴	۷	۴	۲	۱۷
جمع	۳۵	۳۳	۲۳	۱۵	۱۰۶





جدول ۳-۱-۲: توزیع دانشجویان ورودی دانشکده تربیت بدنی و علوم ورزشی به تفکیک گروه آموزشی، رشته تحصیلی و مقطع تحصیلی

گروه آموزشی	مقطع تحصیلی / رشته تحصیلی	کاردانی	کارشناسی*	کارشناسی ارشد	دکتری حرفه‌ای	دکتری Ph.D.	کارشناسی ناپیوسته	جمع
تربیت بدنی و علوم ورزشی	تربیت بدنی و علوم ورزشی	-	۴۳	۹	-	-	-	۵۲
	تربیت بدنی و علوم ورزشی - حرکات اصلاحی و آسیب شناسی	-	-	۲۰	-	-	-	۲۰
	تربیت بدنی و علوم ورزشی - رفتار حرکتی	-	-	۱۷	-	-	-	۱۷
	تربیت بدنی و علوم ورزشی - فیزیولوژی ورزشی	-	-	۱۷	-	-	-	۱۷
جمع		-	۴۳	۶۳	-	-	-	۱۰۶

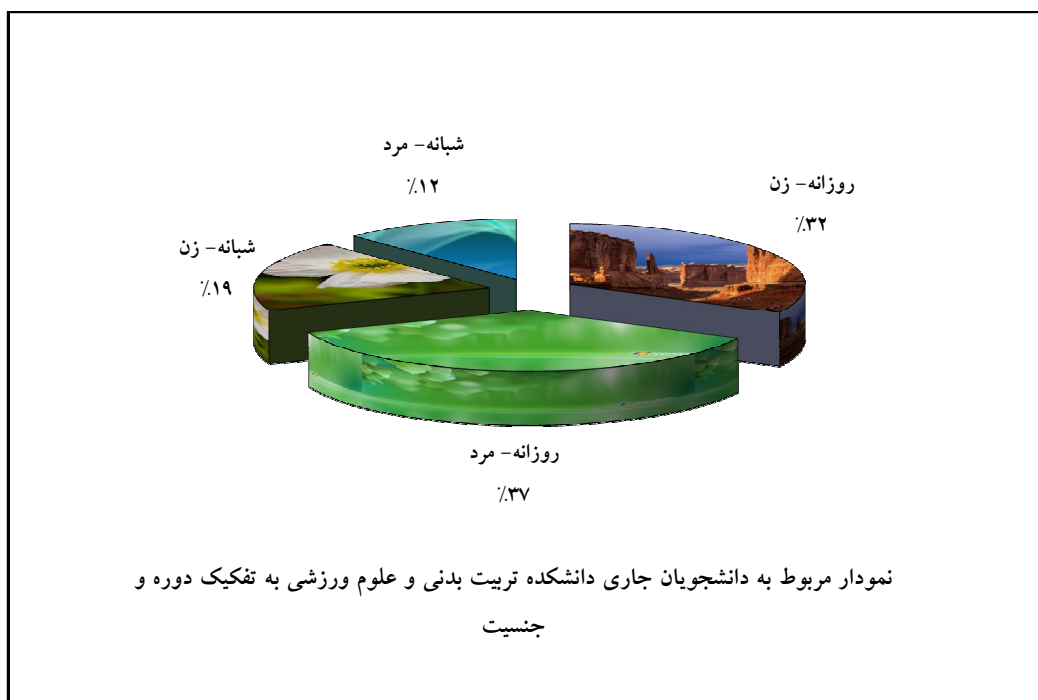
* دانشجویان کارشناسی ورودی نیمسال اول و دوم





جدول ۳-۱-۳: توزیع دانشجویان جاری دانشکده تربیت بدنی و علوم ورزشی به تفکیک گروه آموزشی، رشته تحصیلی، دوره و جنسیت

جمع	شبانہ		روزانہ		دوره جنسیت	رشته تحصیلی	گروه آموزشی
	مرد	زن	مرد	زن			
۲۸۲	۳۰	۵۰	۱۰۹	۹۳		تربیت بدنی و علوم ورزشی	تربیت بدنی و علوم ورزشی
۳۶	۸	۶	۱۰	۱۲		تربیت بدنی و علوم ورزشی - حرکات اصلاحی و آسیب شناسی	
۲۹	۲	۹	۸	۱۰		تربیت بدنی و علوم ورزشی - رفتار حرکتی	
۵۰	۶	۹	۲۰	۱۵		تربیت بدنی و علوم ورزشی - فیزیولوژی ورزشی	
۱۵	۴	۳	۴	۴		تربیت بدنی و علوم ورزشی - مدیریت ورزشی	
۴۱۲	۵۰	۷۷	۱۵۱	۱۳۴		جمع	





جدول ۳-۳-۱-۴: توزیع دانشجویان جاری دانشکده تربیت بدنی و علوم ورزشی به تفکیک گروه آموزشی، رشته تحصیلی و مقطع تحصیلی

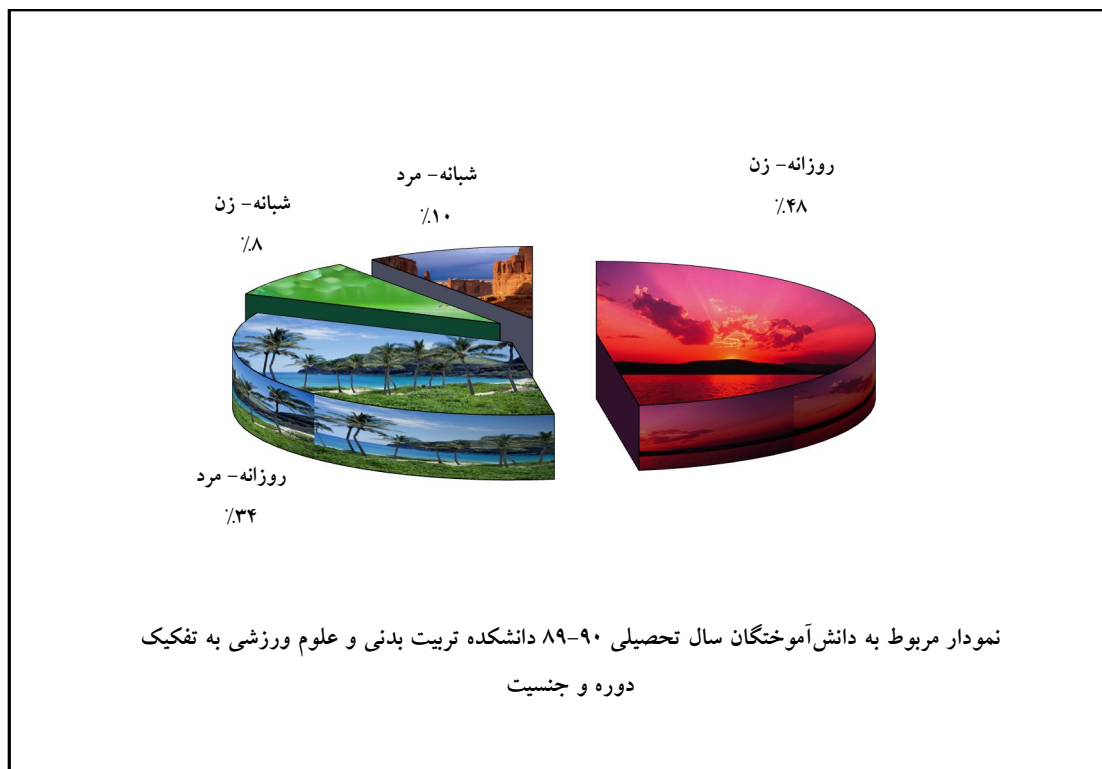
گروه آموزشی	مقطع تحصیلی		رشته تحصیلی	کارشناسی	کارشناسی ارشد	دکتری حرفه‌ای	دکتری Ph.D.	کارشناسی ناپیوسته	جمع
	کارشناسی	کارشناسی ارشد							
تربیت بدنی و علوم ورزشی	تربیت بدنی و علوم ورزشی	۲۴۵	۳۷	-	-	-	-	-	۲۸۲
	تربیت بدنی و علوم ورزشی - حرکات اصلاحی و آسیب شناسی	-	۳۶	-	-	-	-	-	۳۶
	تربیت بدنی و علوم ورزشی - رفتار حرکتی	-	۲۹	-	-	-	-	-	۲۹
	تربیت بدنی و علوم ورزشی - فیزیولوژی ورزشی	-	۵۰	-	-	-	-	-	۵۰
	تربیت بدنی و علوم ورزشی - مدیریت ورزشی	-	۱۵	-	-	-	-	-	۱۵
جمع			۱۶۷	۲۴۵	-	-	-	-	۴۱۲





جدول ۳-۳-۱-۵: توزیع دانش‌آموختگان سال تحصیلی ۹۰-۸۹ دانشکده تربیت بدنی و علوم ورزشی به تفکیک گروه آموزشی، رشته تحصیلی، دوره و جنسیت

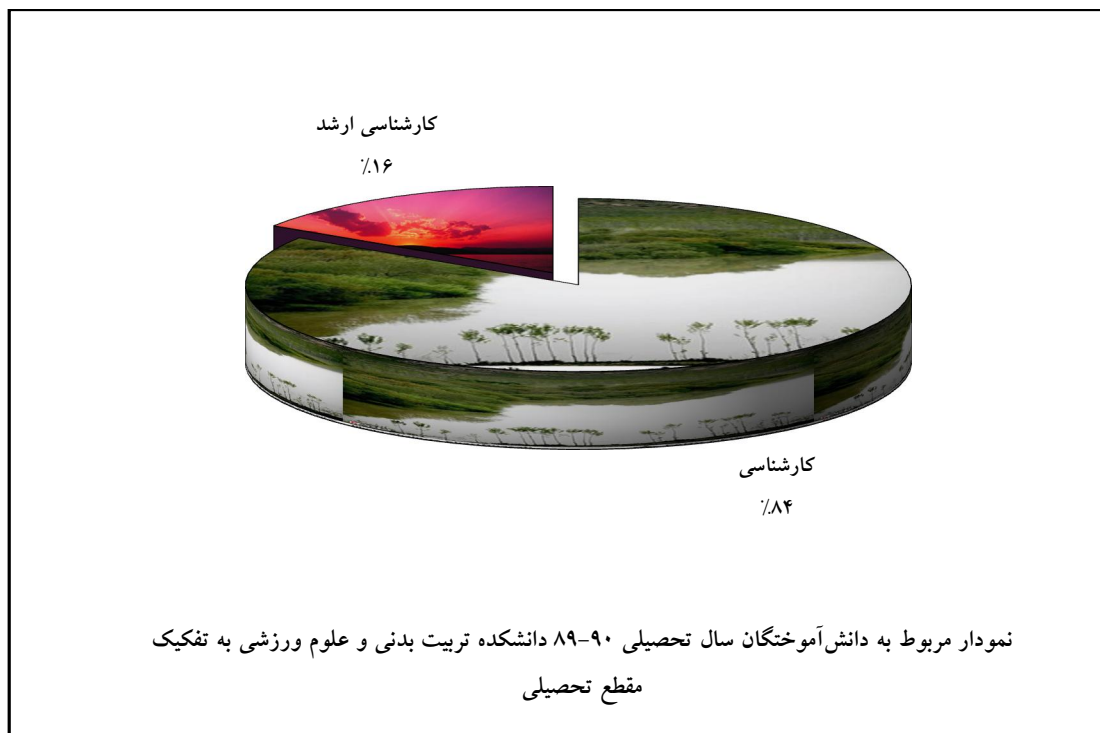
جمع	شبهانه		روزانه		دوره جنسیت	رشته تحصیلی	گروه آموزشی
	مرد	زن	مرد	زن			
۷۴	۶	۷	۲۴	۳۷	تربیت بدنی و علوم ورزشی	تربیت بدنی و علوم ورزشی	
۸	۲	۰	۴	۲	تربیت بدنی و علوم ورزشی - فیزیولوژی ورزشی		
۸۲	۸	۷	۲۸	۳۹	جمع		





جدول ۳-۱-۶: توزیع دانش‌آموختگان سال تحصیلی ۹۰-۸۹ دانشکده تربیت بدنی و علوم ورزشی به تفکیک گروه آموزشی، رشته تحصیلی و مقطع تحصیلی

گروه آموزشی	مقطع تحصیلی / رشته تحصیلی	کاردانی	کارشناسی	کارشناسی ارشد	دکتری حرفه‌ای	دکتری Ph.D.	کارشناسی ناپیوسته	جمع
تربیت بدنی و علوم ورزشی	تربیت بدنی و علوم ورزشی	-	۶۹	۵	-	-	-	۷۴
	تربیت بدنی و علوم ورزشی - فیزیولوژی ورزشی	-	-	۸	-	-	-	۸
جمع		-	۶۹	۱۳	-	-	-	۸۲





جدول ۳-۳-۱-۷: متوسط زمان فارغ‌التحصیلی دانشجویان دانشکده تربیت بدنی و علوم ورزشی در سال تحصیلی ۹۰-۸۹ به تفکیک گروه آموزشی، دوره و مقطع تحصیلی (برحسب سال)

شبهانه						روزانه						دوره مقطع تحصیلی گروه آموزشی
کارشناسی نابيوسته	دکتری Ph.D.	دکتری حرفه‌ای	کارشناسی ارشد	کارشناسی	کاردانی	کارشناسی نابيوسته	دکتری Ph.D.	دکتری حرفه‌ای	کارشناسی ارشد	کارشناسی	کاردانی	
-	-	-	۲.۳۳	۳.۹۲	-	-	-	-	۲.۶۰	۴.۱۲	-	تربیت بدنی و علوم ورزشی
-	-	-	۲.۳۳	۳.۹۲	-	-	-	-	۲.۶۰	۴.۱۲	-	میانگین کل

جدول ۳-۳-۱-۸: متوسط زمان فارغ‌التحصیلی دانشجویان کارشناسی دانشکده تربیت بدنی و علوم ورزشی در سال تحصیلی ۹۰-۸۹ به تفکیک گروه آموزشی، دوره و جنسیت (برحسب سال)

میانگین کل	شبهانه			روزانه			دوره جنسیت گروه آموزشی
	میانگین	مرد	زن	میانگین	مرد	زن	
۴.۰۹	۳.۹۲	۳.۴۰	۴.۲۹	۴.۱۲	۴.۲۱	۴.۰۶	تربیت بدنی و علوم ورزشی
۴.۰۹	۳.۹۲	۳.۴۰	۴.۲۹	۴.۱۲	۴.۲۱	۴.۰۶	میانگین کل

جدول ۳-۳-۱-۹: میانگین معدل دانش‌آموختگان دانشکده تربیت بدنی و علوم ورزشی در سال تحصیلی ۹۰-۸۹ به تفکیک گروه آموزشی و مقطع تحصیلی

کارشناسی نابيوسته	دکتری Ph.D.	دکتری حرفه‌ای	کارشناسی ارشد	کارشناسی	کاردانی	مقطع تحصیلی گروه آموزشی
-	-	-	۱۷.۷۲	۱۶.۱۶	-	تربیت بدنی و علوم ورزشی
-	-	-	۱۷.۷۲	۱۶.۱۶	-	میانگین کل

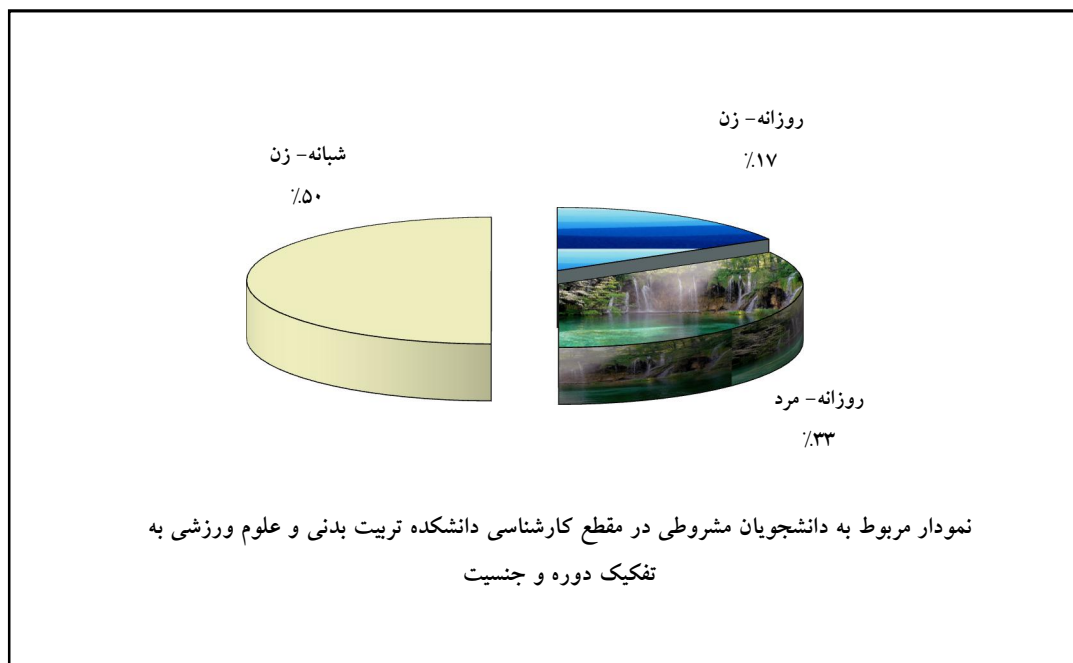


جدول ۳-۳-۱۰: توزیع شرکت کنندگان در کلاس‌های ارائه شده توسط دانشکده تربیت بدنی و علوم ورزشی در نیمسال اول سال تحصیلی ۹۰-۹۱ به تفکیک گروه آموزشی و مقطع تحصیلی

مقطع تحصیلی	گروه آموزشی	کارדانی	کارشناسی	کارشناسی ارشد	دکتری حرفه‌ای	دکتری Ph.D.	کارشناسی ناپیوسته	جمع
		تربیت بدنی و علوم ورزشی	-	۳۷۵۲	۴۲۷	-	-	-
جمع	-	۳۷۵۲	۴۲۷	-	-	-	۴۱۷۹	

جدول ۳-۳-۱۱: توزیع دانشجویان مشروطی در مقطع کارشناسی دانشکده تربیت بدنی و علوم ورزشی به تفکیک گروه آموزشی، دوره و جنسیت

گروه آموزشی	جنسیت	روزانه			شبانه		
		زن	مرد	جمع	زن	مرد	جمع
		تربیت بدنی و علوم ورزشی	۱	۲	۳	۳	۰
جمع	۱	۲	۳	۳	۰	۳	





شاخص‌های حوزه آموزشی دانشکده تربیت بدنی و علوم ورزشی

ردیف	فرمول اندازه‌گیری
۱	$۰.۲۵ = \frac{۲۶}{۱۰۶} = \frac{\text{تعداد دانشجویان ورودی روزانه در مقطع کارشناسی}}{\text{تعداد دانشجویان ورودی}}$
۲	$۰.۱۶ = \frac{۱۷}{۱۰۶} = \frac{\text{تعداد دانشجویان ورودی شبانه در مقطع کارشناسی}}{\text{تعداد دانشجویان ورودی}}$
۳	$۰.۴۰ = \frac{۴۲}{۱۰۶} = \frac{\text{تعداد دانشجویان ورودی روزانه در مقطع کارشناسی ارشد}}{\text{تعداد دانشجویان ورودی}}$
۴	$۰.۲۰ = \frac{۲۱}{۱۰۶} = \frac{\text{تعداد دانشجویان ورودی شبانه در مقطع کارشناسی ارشد}}{\text{تعداد دانشجویان ورودی}}$
۵	$- = \frac{-}{۶۵} = \frac{\text{تعداد دانشجویان ورودی روزانه در مقطع دکتری Ph.D.}}{\text{تعداد دانشجویان ورودی}}$
۶	$- = \frac{-}{۶۵} = \frac{\text{تعداد دانشجویان ورودی شبانه در مقطع دکتری Ph.D.}}{\text{تعداد دانشجویان ورودی}}$
۷	$۰.۴۱ = \frac{۱۶۷}{۴۱۲} = \frac{\text{تعداد دانشجویان جاری تحصیلات تکمیلی}}{\text{تعداد دانشجویان جاری}}$
۸	$۲۷.۴۷ = \frac{۴۱۲}{۱۵} = \frac{\text{تعداد دانشجویان جاری}}{\text{تعداد اعضای هیات علمی}}$
۹	$۱.۶۰ = \frac{۶۹}{۴۳} = \frac{\text{تعداد فارغ‌التحصیلان در مقطع کارشناسی}}{\text{تعداد دانشجویان ورودی در مقطع کارشناسی}}$
۱۰	$۰.۲۱ = \frac{۱۳}{۶۳} = \frac{\text{تعداد فارغ‌التحصیلان در مقطع کارشناسی ارشد}}{\text{تعداد دانشجویان ورودی در مقطع کارشناسی ارشد}}$
۱۱	$- = \frac{-}{-} = \frac{\text{تعداد فارغ‌التحصیلان در مقطع دکتری Ph.D.}}{\text{تعداد دانشجویان ورودی در مقطع دکتری Ph.D.}}$

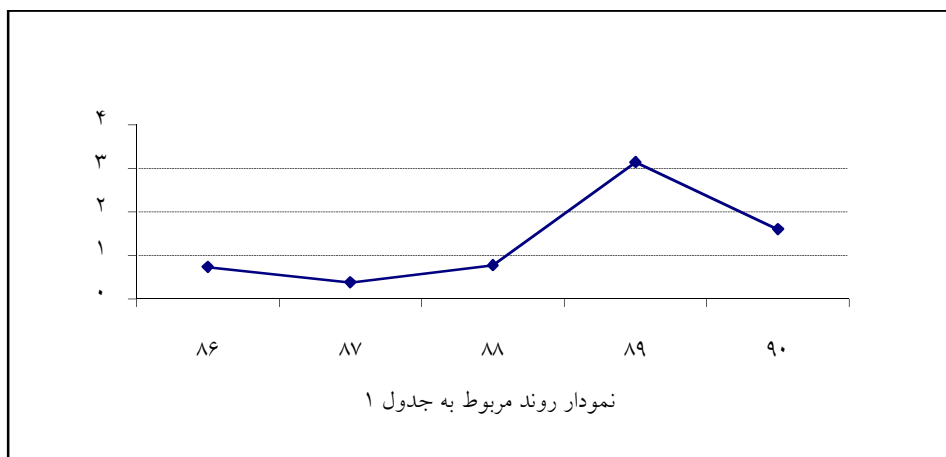


روند شاخص‌های برگزیده دانشکده تربیت بدنی و علوم ورزشی

جدول ۱:

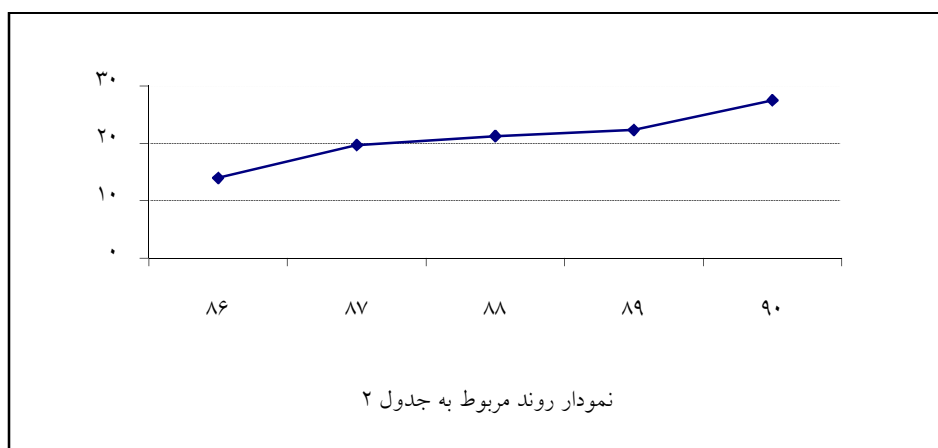
سال	شاخص
۸۶	$\frac{۶۹}{۹۴} = ۰.۷۳$
۸۷	$\frac{۳۳}{۸۷} = ۰.۳۸$
۸۸	$\frac{۶۳}{۸۲} = ۰.۷۷$
۸۹	$\frac{۶۶}{۲۱} = ۳.۱۴$
۹۰	$\frac{۶۹}{۴۳} = ۱.۶۰$

* دانشجویان ورودی هر دو نیمسال.



جدول ۲:

سال	شاخص
۸۶	$\frac{۲۶۵}{۱۹} = ۱۳.۹۵$
۸۷	$\frac{۳۷۴}{۱۹} = ۱۹.۶۸$
۸۸	$\frac{۳۶۱}{۱۷} = ۲۱.۲۳$
۸۹	$\frac{۳۷۹}{۱۷} = ۲۲.۲۹$
۹۰	$\frac{۴۱۲}{۱۵} = ۲۷.۴۷$





جدول ۳:

سال					شاخص
۹۰	۸۹	۸۸	۸۷	۸۶	
$\frac{۱۶۷}{۴۱۲} = ۰.۴۱$	$\frac{۱۲۶}{۳۷۹} = ۰.۳۳$	$\frac{۱۲۰}{۳۶۱} = ۰.۳۳$	$\frac{۵۶}{۳۷۴} = ۰.۱۵$	$\frac{۴۴}{۲۶۵} = ۰.۱۷$	$\frac{\text{تعداد دانشجویان جاری تحصیلات تکمیلی}}{\text{تعداد دانشجویان جاری}}$

