



۵-۸-۳ حوزه پژوهشی

۵-۸-۳-۱: گزارش فعالیت‌های پژوهشی دانشکده علوم ورزشی به تفکیک عنوان و نوع فعالیت

ردیف	عنوان فعالیت	نوع فعالیت	تعداد	
۱	طرح‌های پژوهشی درون دانشگاهی (شماره ۱ و ۲)	مصوب	۱۱	
		خاتمه یافته	۳	
۲	طرح‌های پژوهشی درون دانشگاهی (شماره ۳)	کارشناسی ارشد	دفاع شده	۲۵
			در حال دفاع	۱۱۱
		دکتری Ph.D.	دفاع شده	۵
			در حال دفاع	۶۳
۳	طرح‌های پژوهشی برون دانشگاهی (مدیریت توسعه و انتقال فناوری)	مصوب	۱	
		خاتمه یافته	۰	
۴	مقالات اعضای هیات علمی	JCR	۷	
		Scopus	۲۱	
		علمی پژوهشی مصوب وزارتین ^۱ و حوزه علمیه	۴۴	
		علمی ترویجی	۰	
		دایره المعارف	۰	
		سایر ^۲	۱۸	
		مجموع علمی داخلی	۱۲	
۵	مقالات اعضای هیات علمی ارائه شده در	مجموع علمی داخلی	متن کامل	۱۲
			چکیده	۲
		مجموع علمی خارجی	متن کامل	۱
			چکیده	۱
۶	همایش‌های برگزار شده ^۳	ملی	۰	
		بین‌المللی	۱	
		استاد	۱	
۷	اعزام اعضای هیات علمی به فرصت مطالعاتی	دانشیار	۰	
		استادیار	۰	
			۰	

۱ وزارت عتف و وزارت بهداشت، درمان و آموزش پزشکی

۲ شامل مقالاتی است که در نشریات با نمابه های تخصصی، فاقد نمایه و یا صرفاً ISC چاپ می شوند.

۳ همایش‌ها شامل سمینار، کنفرانس، سمپوزیوم، کنگره و گردهمایی می‌باشد.



جدول ۵-۸-۳-۱: (ادامه)

ردیف	عنوان فعالیت	نوع فعالیت	تعداد	
۸	کتاب چاپ شده در سلسله انتشارات دانشگاه	تصنیف	۰	
		تالیف	۰	
		ترجمه	۱	
		گردآوری	۰	
		تصحیح و نقد	۰	
۹	کتاب چاپ شده خارج از سلسله انتشارات دانشگاه	تصنیف	۰	
		تالیف	۳	
		ترجمه	۴	
		گردآوری	۰	
		تصحیح و نقد	۰	
۱۰	مجلات علمی منتشر شده	نوع اعتبار علمی	ISI	۰
			ISC	۱
			علمی پژوهشی	۰
		وضعیت انتشار	در شرف اخذ اعتبار	۲
			در حال انتشار	۱
			در شرف انتشار	۲
۱۱	رتبه‌ها و جوایز علمی	دانشگاه	۰	
		استان	۰	
		کشور	۰	
		جهان	۰	
۱۲	سایر فعالیت‌های پژوهشی دانشکده	مراکز پژوهشی مصوب	۱	
		قطب‌های علمی	۰	
		نمایشگاه‌های برگزار شده	۰	
		سخنرانی‌های علمی برگزار شده	۰	
		دعوت از متخصصان خارجی و ایرانیان مقیم خارج از کشور	۰	
		اختراعات و نوآوری‌های ثبت شده	۰	



شاخص‌های حوزه پژوهشی دانشکده علوم ورزشی

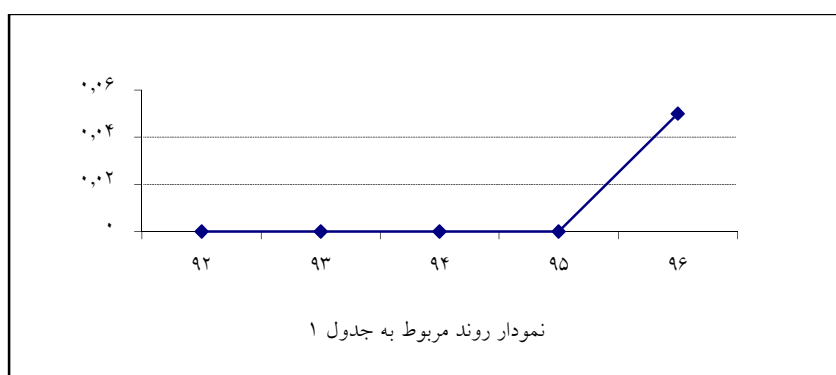
ردیف	فرمول اندازه‌گیری
۱	$\frac{11}{22} = \frac{\text{تعداد طرح‌های پژوهشی مصوب درون دانشگاهی (شماره ۱۷)}}{\text{تعداد اعضای هیات علمی}}$
۲	$\frac{3}{22} = \frac{\text{تعداد طرح‌های پژوهشی خاتمه یافته درون دانشگاهی (شماره ۱۷)}}{\text{تعداد اعضای هیات علمی}}$
۳	$\frac{1}{22} = \frac{\text{تعداد طرح‌های مصوب برون دانشگاهی (مدیریت توسعه و انتقال فناوری)}}{\text{تعداد اعضای هیات علمی}}$
۴	$\frac{7}{90} = \frac{\text{تعداد مقاله‌های JCR}}{\text{تعداد کل مقاله‌ها}}$
۵	$\frac{90}{22} = \frac{\text{تعداد کل مقاله‌ها}}{\text{تعداد اعضای هیات علمی}}$
۶	$\frac{7}{22} = \frac{\text{تعداد مقاله‌های JCR}}{\text{تعداد اعضای هیات علمی}}$
۷	$\frac{0}{22} = \frac{\text{تعداد مقاله‌های علمی ترویجی و دایره المعارف}}{\text{تعداد اعضای هیات علمی}}$
۸	$\frac{0}{22} = \frac{\text{تعداد رتبه‌ها و جوایز علمی}}{\text{تعداد اعضای هیات علمی}}$
۹	$\frac{1}{22} = \frac{\text{تعداد اعزام اعضای هیات علمی به فرصت مطالعاتی}}{\text{تعداد اعضای هیات علمی}}$
۱۰	$\frac{3}{22} = \frac{\text{تعداد کتاب‌های تالیفی}}{\text{تعداد اعضای هیات علمی}}$
۱۱	$\frac{1}{3} = \frac{\text{تعداد مجله‌های ISC و علمی پژوهشی}}{\text{تعداد کل مجله‌ها}}$
۱۲	$\frac{0}{3} = \frac{\text{دعوت از متخصصان خارجی و ایرانیان مقیم خارج از کشور}}{\text{تعداد گروه‌های آموزشی}}$



روند شاخص‌های برگزیده دانشکده علوم ورزشی

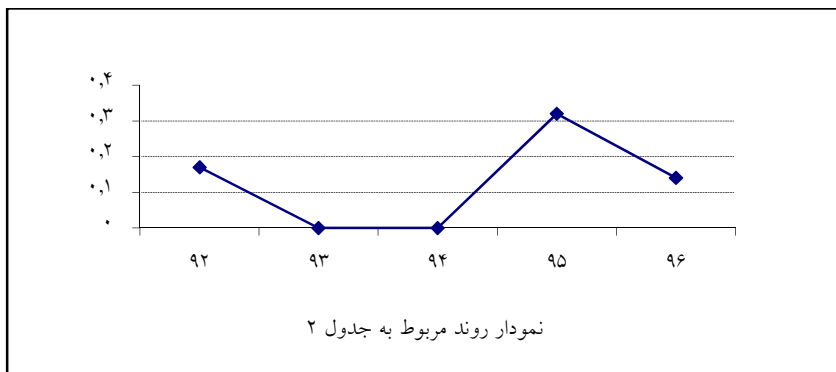
جدول ۱:

سال	۹۶	۹۵	۹۴	۹۳	۹۲
شاخص	$\frac{\text{تعداد طرح‌های مصوب برون دانشگاهی}}{\text{تعداد اعضای هیات علمی}}$				
	$\frac{1}{22} = 0.05$	$\frac{0}{22} = 0.00$	$\frac{0}{21} = 0.00$	$\frac{0}{20} = 0.00$	$\frac{0}{18} = 0.00$



جدول ۲:

سال	۹۶	۹۵	۹۴	۹۳	۹۲
شاخص	$\frac{\text{تعداد کتاب‌های تالیفی}}{\text{تعداد اعضای هیات علمی}}$				
	$\frac{3}{22} = 0.14$	$\frac{7}{22} = 0.32$	$\frac{0}{21} = 0.00$	$\frac{0}{20} = 0.00$	$\frac{3}{18} = 0.17$





جدول ۳:

سال					شاخص
۹۶	۹۵	۹۴	۹۳	۹۲	
$\frac{1}{3} = 0.33$	$\frac{1}{3} = 0.33$	$\frac{1}{3} = 0.33$	$\frac{0}{3} = 0.00$	$\frac{1}{3} = 0.33$	تعداد مجله‌های علمی پژوهشی
					تعداد کل مجله‌ها

