

## ۵-۴-۳ حوزه پژوهشی

جدول ۵-۴-۱: گزارش فعالیت‌های پژوهشی دانشکده علوم به تفکیک عنوان و نوع فعالیت

ردیف	عنوان فعالیت	نوع فعالیت	تعداد	
۱	طرح‌های پژوهشی درون دانشگاهی (شماره ۱ و ۲)	مصوب	۲۱	
		خاتمه یافته	۱۸	
۲	طرح‌های پژوهشی درون دانشگاهی (شماره ۳)	کارشناسی ارشد	دفاع شده	۲۲۱
			در حال دفاع	۴۱۰
		دکتری Ph.D.	دفاع شده	۷۲
			در حال دفاع	۳۸۱
۳	طرح‌های پژوهشی برون دانشگاهی (مدیریت توسعه و انتقال فناوری)	مصوب	۱۱	
		خاتمه یافته	۶	
۴	مقالات اعضای هیات علمی	JCR	۲۷۴	
		Scopus	۲۲	
		علمی پژوهشی مصوب وزارتین <sup>۱</sup> و حوزه علمیه	۱۰۱	
		علمی ترویجی	۱	
		دایره المعارف	۰	
		سایر <sup>۲</sup>	۱۶	
		مجموع علمی داخلی	۱۳۸	
۵	مقالات اعضای هیات علمی ارائه شده در	مجموع علمی خارجی	متن کامل	۸
			چکیده	۲۴
		مجموع علمی داخلی	متن کامل	۱۰۲
			چکیده	۱۳۸
۶	همایش‌های برگزار شده <sup>۳</sup>	ملی	۲	
		بین‌المللی	۲	
۷	اعزام اعضای هیات علمی به فرصت مطالعاتی	استاد	۰	
		دانشیار	۱	
		استادیار	۰	

۱ وزارت عتف و وزارت بهداشت، درمان و آموزش پزشکی

۲ شامل مقالاتی است که در نشریات با نمایه‌های تخصصی، فاقد نمایه و یا صرفاً ISC چاپ می‌شوند.

۳ همایش‌ها شامل سمینار، کنفرانس، سمپوزیوم، کنگره و گردهمایی می‌باشد.

جدول ۵-۴-۱: (ادامه)

ردیف	عنوان فعالیت	نوع فعالیت	تعداد	
۸	کتاب چاپ شده در سلسله انتشارات دانشگاه	تصنیف	۰	
		تالیف	۳	
		ترجمه	۲	
		گردآوری	۰	
		تصحیح و نقد	۰	
۹	کتاب چاپ شده خارج از سلسله انتشارات دانشگاه	تصنیف	۰	
		تالیف	۰	
		ترجمه	۲	
		گردآوری	۰	
		تصحیح و نقد	۰	
۱۰	مجلات علمی منتشر شده	نوع اعتبار علمی	ISI	۱
			ISC	۳
			علمی پژوهشی	۰
			در شرف اخذ اعتبار	۰
		وضعیت انتشار	در حال انتشار	۴
			در شرف انتشار	۰
۱۱	رتبه‌ها و جوایز علمی	دانشگاه	۲	
		استان	۱	
		کشور	۰	
		جهان	۰	
۱۲	سایر فعالیت‌های پژوهشی دانشکده	مراکز پژوهشی مصوب	۷	
		قطب‌های علمی	۰	
		نمایشگاه‌های برگزار شده	۴	
		سخنرانی‌های علمی برگزار شده	۲	
		دعوت از متخصصان خارجی و ایرانیان مقیم خارج از کشور	۲۷	
		اختراعات و نوآوری‌های ثبت شده	۲	



## شاخص‌های حوزه پژوهشی دانشکده علوم

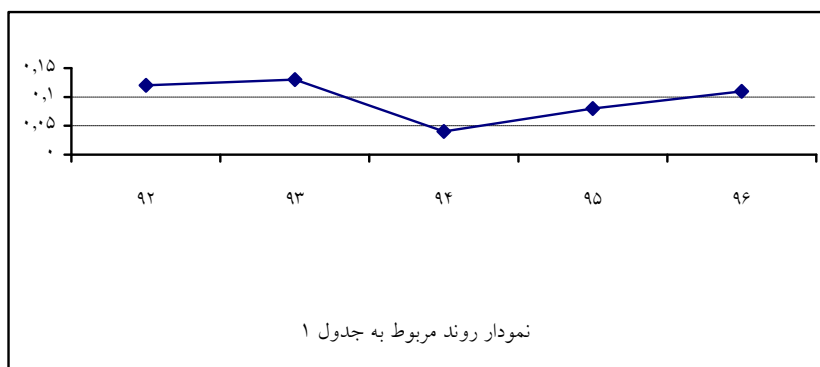
ردیف	فرمول اندازه‌گیری
۱	$\frac{۰.۲۲}{۲۱} = \frac{۰.۲۲}{۹۷} = \frac{\text{تعداد طرح‌های پژوهشی مصوب درون دانشگاهی (شماره ۲۱)}}{\text{تعداد اعضای هیات علمی}}$
۲	$\frac{۰.۱۹}{۱۸} = \frac{۰.۱۹}{۹۷} = \frac{\text{تعداد طرح‌های پژوهشی خاتمه یافته درون دانشگاهی (شماره ۱۸)}}{\text{تعداد اعضای هیات علمی}}$
۳	$\frac{۰.۱۱}{۱۱} = \frac{۰.۱۱}{۹۷} = \frac{\text{تعداد طرح‌های مصوب برون دانشگاهی (مدیریت توسعه و انتقال فناوری)}}{\text{تعداد اعضای هیات علمی}}$
۴	$\frac{۰.۶۶}{۲۷۴} = \frac{۰.۶۶}{۴۱۴} = \frac{\text{تعداد مقاله‌های JCR}}{\text{تعداد کل مقاله‌ها}}$
۵	$\frac{۴.۲۷}{۴۱۴} = \frac{۴.۲۷}{۹۷} = \frac{\text{تعداد کل مقاله‌ها}}{\text{تعداد اعضای هیات علمی}}$
۶	$\frac{۲.۸۲}{۲۷۴} = \frac{۲.۸۲}{۹۷} = \frac{\text{تعداد مقاله‌های JCR}}{\text{تعداد اعضای هیات علمی}}$
۷	$\frac{۰.۰۱}{۱} = \frac{۰.۰۱}{۹۷} = \frac{\text{تعداد مقاله‌های علمی ترویجی و دایره المعارف}}{\text{تعداد اعضای هیات علمی}}$
۸	$\frac{۰.۰۳}{۳} = \frac{۰.۰۳}{۹۷} = \frac{\text{تعداد رتبه‌ها و جوایز علمی}}{\text{تعداد اعضای هیات علمی}}$
۹	$\frac{۰.۰۱}{۱} = \frac{۰.۰۱}{۹۷} = \frac{\text{تعداد اعزام اعضای هیات علمی به فرصت مطالعاتی}}{\text{تعداد اعضای هیات علمی}}$
۱۰	$\frac{۰.۰۳}{۳} = \frac{۰.۰۳}{۹۷} = \frac{\text{تعداد کتاب‌های تالیفی}}{\text{تعداد اعضای هیات علمی}}$
۱۱	$\frac{۰.۷۵}{۳} = \frac{۰.۷۵}{۴} = \frac{\text{تعداد مجله‌های ISC و علمی پژوهشی}}{\text{تعداد کل مجله‌ها}}$
۱۲	$\frac{۶.۷۵}{۲۷} = \frac{۶.۷۵}{۴} = \frac{\text{دعوت از متخصصان خارجی و ایرانیان مقیم خارج از کشور}}{\text{تعداد گروه‌های آموزشی}}$



### روند شاخص‌های برگزیده دانشکده علوم

جدول ۱:

شاخص					سال
۹۶	۹۵	۹۴	۹۳	۹۲	
$\frac{۱۱}{۹۷} = ۰.۱۱$	$\frac{۸}{۱۰۱} = ۰.۰۸$	$\frac{۴}{۱۰۵} = ۰.۰۴$	$\frac{۱۳}{۱۰۱} = ۰.۱۳$	$\frac{۱۲}{۱۰۱} = ۰.۱۲$	تعداد طرح‌های مصوب برون دانشگاهی
					تعداد اعضای هیات علمی



جدول ۲:

شاخص					سال
۹۶	۹۵	۹۴	۹۳	۹۲	
$\frac{۳}{۹۷} = ۰.۰۳$	$\frac{۳}{۱۰۱} = ۰.۰۳$	$\frac{۵}{۱۰۵} = ۰.۰۵$	$\frac{۲}{۱۰۱} = ۰.۰۲$	$\frac{۴}{۱۰۱} = ۰.۰۴$	تعداد کتاب‌های تالیفی
					تعداد اعضای هیات علمی





جدول ۳:

سال					شاخص
۹۶	۹۵	۹۴	۹۳	۹۲	
$\frac{۳}{۴} = ۰.۷۵$	$\frac{۳}{۴} = ۰.۷۵$	$\frac{۳}{۴} = ۰.۷۵$	$\frac{۴}{۵} = ۰.۸۰$	$\frac{۴}{۵} = ۰.۸۰$	تعداد مجله‌های علمی پژوهشی
					تعداد کل مجله‌ها

