

۱۱-۳ حوزه پژوهشی

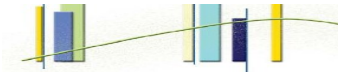
جدول ۱۱-۳-۱: گزارش فعالیت‌های پژوهشی دانشکده منابع طبیعی و محیط زیست به تفکیک عنوان و نوع فعالیت

| ردیف | عنوان فعالیت | نوع فعالیت | تعداد | |
|------|---|--|-------------|----|
| ۱ | طرح‌های پژوهشی درون دانشگاهی (شماره ۱ و ۲) | مصوب | ۷ | |
| | | خاتمه یافته | ۳ | |
| ۲ | طرح‌های پژوهشی درون دانشگاهی (شماره ۳) | کارشناسی ارشد | دفاع شده | ۱۷ |
| | | | در حال دفاع | ۵۲ |
| | | دکتری Ph.D. | دفاع شده | - |
| | | | در حال دفاع | - |
| ۳ | طرح‌های پژوهشی برون دانشگاهی (مدیریت توسعه و انتقال فناوری) | مصوب | ۲ | |
| | | خاتمه یافته | ۳ | |
| ۴ | مقالات اعضای هیات علمی | JCR | ۲۶ | |
| | | Scopus | ۲ | |
| | | علمی پژوهشی مصوب وزارتین ^۱ و حوزه علمیه | ۲۳ | |
| | | علمی ترویجی | ۲ | |
| | | دایره المعارف | ۰ | |
| | | سایر ^۲ | ۵ | |
| ۵ | مقالات اعضای هیات علمی ارائه شده در | مجامع علمی داخلی | متن کامل | ۳۲ |
| | | | چکیده | ۶ |
| | | مجامع علمی خارجی | متن کامل | ۲ |
| | | | چکیده | ۶ |
| ۶ | همایش‌های برگزار شده ^۳ | ملی | ۰ | |
| | | بین‌المللی | ۰ | |
| ۷ | اعزام اعضای هیات علمی به فرصت مطالعاتی | استاد | ۰ | |
| | | دانشیار | ۰ | |
| | | استادیار | ۰ | |
| | | | ۰ | |

۱ وزارت عتف و وزارت بهداشت، درمان و آموزش پزشکی

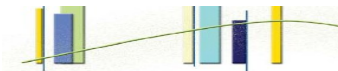
۲ شامل مقالاتی است که در نشریات با نمابه های تخصصی، فاقد نمایه و یا صرفاً ISC چاپ می شوند.

۳ همایش‌ها شامل سمینار، کنفرانس، سمپوزیوم، کنگره و گردهمایی می‌باشد.



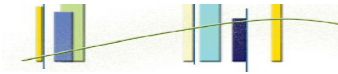
جدول ۵-۱۱-۳-۱: (ادامه)

| ردیف | عنوان فعالیت | نوع فعالیت | تعداد | |
|------|--|---|-------------------|---|
| ۸ | کتاب چاپ شده در سلسله انتشارات دانشگاه | تصنیف | ۰ | |
| | | تالیف | ۰ | |
| | | ترجمه | ۰ | |
| | | گردآوری | ۰ | |
| | | تصحیح و نقد | ۰ | |
| ۹ | کتاب چاپ شده خارج از سلسله انتشارات دانشگاه | تصنیف | ۰ | |
| | | تالیف | ۰ | |
| | | ترجمه | ۱ | |
| | | گردآوری | ۱ | |
| | | تصحیح و نقد | ۰ | |
| ۱۰ | مجلات علمی منتشر شده | نوع اعتبار علمی | ISI | ۰ |
| | | | ISC | ۰ |
| | | | علمی پژوهشی | ۰ |
| | | وضعیت انتشار | در شرف اخذ اعتبار | ۰ |
| | | | در حال انتشار | ۰ |
| | | | در شرف انتشار | ۰ |
| ۱۱ | رتبه‌ها و جوایز علمی | دانشگاه | ۰ | |
| | | استان | ۰ | |
| | | کشور | ۰ | |
| | | جهان | ۰ | |
| ۱۲ | سایر فعالیت‌های پژوهشی دانشکده | مراکز پژوهشی مصوب | ۰ | |
| | | قطب‌های علمی | ۰ | |
| | | نمایشگاه‌های برگزار شده | | |
| | | سخنرانی‌های علمی برگزار شده | ۰ | |
| | | دعوت از متخصصان خارجی و ایرانیان مقیم خارج از کشور | ۸ | |
| | | اختراعات و نوآوری‌های ثبت شده | ۰ | |



شاخص‌های حوزه پژوهشی دانشکده منابع طبیعی و محیط زیست

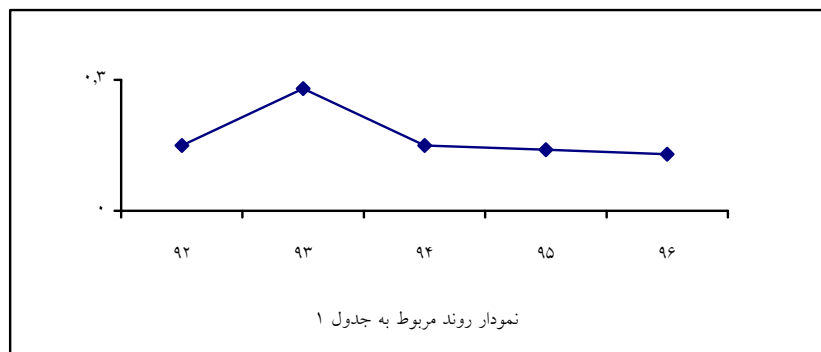
| ردیف | فرمول اندازه‌گیری |
|------|---|
| ۱ | $\frac{\text{تعداد طرح‌های پژوهشی مصوب درون دانشگاهی (شماره ۱)}}{\text{تعداد اعضای هیات علمی}} = \frac{۷}{۱۵} = ۰,۴۷$ |
| ۲ | $\frac{\text{تعداد طرح‌های پژوهشی خاتمه یافته درون دانشگاهی (شماره ۱)}}{\text{تعداد اعضای هیات علمی}} = \frac{۳}{۱۵} = ۰,۲۰$ |
| ۳ | $\frac{\text{تعداد طرح‌های مصوب برون دانشگاهی (مدیریت توسعه و انتقال فناوری)}}{\text{تعداد اعضای هیات علمی}} = \frac{۲}{۱۵} = ۰,۱۳$ |
| ۴ | $\frac{\text{تعداد مقاله‌های JCR}}{\text{تعداد کل مقاله‌ها}} = \frac{۲۶}{۵۸} = ۰,۴۵$ |
| ۵ | $\frac{\text{تعداد کل مقاله‌ها}}{\text{تعداد اعضای هیات علمی}} = \frac{۵۸}{۱۵} = ۳,۸۷$ |
| ۶ | $\frac{\text{تعداد مقاله‌های JCR}}{\text{تعداد اعضای هیات علمی}} = \frac{۲۶}{۱۵} = ۱,۷۳$ |
| ۷ | $\frac{\text{تعداد مقاله‌های علمی ترویجی و دایره المعارف}}{\text{تعداد اعضای هیات علمی}} = \frac{۲}{۱۵} = ۰,۱۳$ |
| ۸ | $\frac{\text{تعداد رتبه‌ها و جوایز علمی}}{\text{تعداد اعضای هیات علمی}} = \frac{۰}{۱۵} = ۰,۰۰$ |
| ۹ | $\frac{\text{تعداد اعزام اعضای هیات علمی به فرصت مطالعاتی}}{\text{تعداد اعضای هیات علمی}} = \frac{۰}{۱۵} = ۰,۰۰$ |
| ۱۰ | $\frac{\text{تعداد کتاب‌های تالیفی}}{\text{تعداد اعضای هیات علمی}} = \frac{۰}{۱۵} = ۰,۰۰$ |
| ۱۱ | $\frac{\text{تعداد مجله‌های ISC و علمی پژوهشی}}{\text{تعداد کل مجله‌ها}} = \frac{۰}{۰} = -$ |
| ۱۲ | $\frac{\text{دعوت از متخصصان خارجی و ایرانیان مقیم خارج از کشور}}{\text{تعداد گروه‌های آموزشی}} = \frac{۸}{۴} = ۲,۰۰$ |



روند شاخص‌های برگزیده دانشکده منابع طبیعی و محیط زیست

جدول ۱:

| شاخص | | | | | سال |
|-----------------------|-----------------------|-----------------------|-----------------------|-----------------------|----------------------------------|
| ۹۶ | ۹۵ | ۹۴ | ۹۳ | ۹۲ | |
| $\frac{2}{15} = 0.13$ | $\frac{2}{14} = 0.14$ | $\frac{2}{13} = 0.15$ | $\frac{4}{14} = 0.28$ | $\frac{2}{13} = 0.15$ | تعداد طرح‌های مصوب برون دانشگاهی |
| | | | | | تعداد اعضای هیات علمی |



جدول ۲:

| شاخص | | | | | سال |
|-----------------------|-----------------------|-----------------------|-----------------------|-----------------------|-----------------------|
| ۹۶ | ۹۵ | ۹۴ | ۹۳ | ۹۲ | |
| $\frac{0}{15} = 0.00$ | $\frac{1}{14} = 0.07$ | $\frac{1}{13} = 0.08$ | $\frac{0}{14} = 0.00$ | $\frac{0}{13} = 0.00$ | تعداد کتاب‌های تالیفی |
| | | | | | تعداد اعضای هیات علمی |

