



۳-۹-۵ حوزه پژوهشی

جدول ۳-۹-۵-۱: گزارش فعالیت‌های پژوهشی دانشکده کشاورزی به تفکیک عنوان و نوع فعالیت

ردیف	عنوان فعالیت	نوع فعالیت	تعداد	
۱	طرح‌های پژوهشی درون دانشگاهی (شماره ۱ و ۲)	مصوب	۶۲	
		خاتمه یافته	۴۵	
۲	طرح‌های پژوهشی درون دانشگاهی (شماره ۳)	کارشناسی ارشد	دفاع شده	۱۷۴
			در حال دفاع	۵۰۲
		دکتری Ph.D.	دفاع شده	۱۰۵
			در حال دفاع	۵۲۴
۳	طرح‌های پژوهشی برون دانشگاهی (مدیریت توسعه و انتقال فناوری)	مصوب	۲۸	
		خاتمه یافته	۲۱	
۴	مقالات اعضای هیات علمی	JCR	۲۰۳	
		Scopus	۴۹	
		علمی پژوهشی مصوب وزارتین ^۱ و حوزه علمیه	۵۰۳	
		علمی ترویجی	۷	
		دایره المعارف	۰	
		سایر ^۲	۲۵	
		مجموع علمی داخلی	۱۶۴	
۵	مقالات اعضای هیات علمی ارائه شده در	مجموع علمی خارجی	متن کامل	۸
			چکیده	۱۶
		مجموع علمی داخلی	متن کامل	۲۵
			چکیده	۱۶۴
۶	همایش‌های برگزار شده ^۳	ملی	۱	
		بین‌المللی	۰	
۷	اعزام اعضای هیات علمی به فرصت مطالعاتی	استاد	۲	
		دانشیار	۰	
		استادیار	۰	

۱ وزارت عتف و وزارت بهداشت، درمان و آموزش پزشکی

۲ شامل مقالاتی است که در نشریات با نمایه‌های تخصصی، فاقد نمایه و یا صرفاً ISC چاپ می‌شوند.

۳ همایش‌ها شامل سمینار، کنفرانس، سمپوزیوم، کنگره و گردهمایی می‌باشد.



جدول ۵-۹-۳-۱: (ادامه)

ردیف	عنوان فعالیت	نوع فعالیت	تعداد	
۸	کتاب چاپ شده در سلسله انتشارات دانشگاه	تصنیف	۰	
		تالیف	۱	
		ترجمه	۵	
		گردآوری	۰	
		تصحیح و نقد	۰	
۹	کتاب چاپ شده خارج از سلسله انتشارات دانشگاه	تصنیف	۰	
		تالیف	۴	
		ترجمه	۱	
		گردآوری	۱	
		تصحیح و نقد	۰	
۱۰	مجلات علمی منتشر شده	نوع اعتبار علمی	ISI	۰
			ISC	۹
			علمی پژوهشی	۰
		وضعیت انتشار	در شرف اخذ اعتبار	۱
			در حال انتشار	۹
			در شرف انتشار	۱
۱۱	رتبه‌ها و جوایز علمی	دانشگاه	۲	
		استان	۰	
		کشور	۱	
		جهان	۰	
۱۲	سایر فعالیت‌های پژوهشی دانشکده	مراکز پژوهشی مصوب	۸	
		قطب‌های علمی	۱	
		نمایشگاه‌های برگزار شده		
		سخنرانی‌های علمی برگزار شده	۱	
		دعوت از متخصصان خارجی و ایرانیان مقیم خارج از کشور	۲۲	
		اختراعات و نوآوری‌های ثبت شده	۱۳	



شاخص‌های حوزه پژوهشی دانشکده کشاورزی

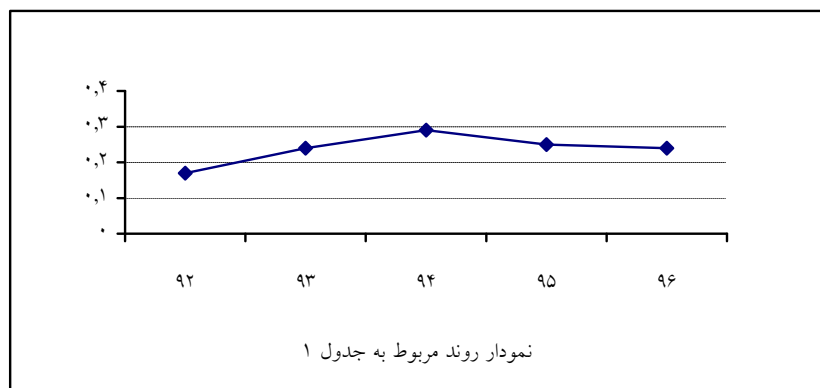
ردیف	فرمول اندازه‌گیری
۱	$\frac{\text{تعداد طرح‌های پژوهشی مصوب درون دانشگاهی (شماره ۱)}}{\text{تعداد اعضای هیات علمی}} = \frac{62}{118} = 0,53$
۲	$\frac{\text{تعداد طرح‌های پژوهشی خاتمه یافته درون دانشگاهی (شماره ۲)}}{\text{تعداد اعضای هیات علمی}} = \frac{45}{118} = 0,38$
۳	$\frac{\text{تعداد طرح‌های مصوب برون دانشگاهی (مدیریت توسعه و انتقال فناوری)}}{\text{تعداد اعضای هیات علمی}} = \frac{28}{118} = 0,24$
۴	$\frac{\text{تعداد مقاله‌های JCR}}{\text{تعداد کل مقاله‌ها}} = \frac{203}{787} = 0,26$
۵	$\frac{\text{تعداد کل مقاله‌ها}}{\text{تعداد اعضای هیات علمی}} = \frac{787}{118} = 6,67$
۶	$\frac{\text{تعداد مقاله‌های JCR}}{\text{تعداد اعضای هیات علمی}} = \frac{203}{118} = 1,72$
۷	$\frac{\text{تعداد مقاله‌های علمی ترویجی و دایره المعارف}}{\text{تعداد اعضای هیات علمی}} = \frac{7}{118} = 0,06$
۸	$\frac{\text{تعداد رتبه‌ها و جوایز علمی}}{\text{تعداد اعضای هیات علمی}} = \frac{3}{118} = 0,03$
۹	$\frac{\text{تعداد اعزام اعضای هیات علمی به فرصت مطالعاتی}}{\text{تعداد اعضای هیات علمی}} = \frac{2}{118} = 0,02$
۱۰	$\frac{\text{تعداد کتاب‌های تالیفی}}{\text{تعداد اعضای هیات علمی}} = \frac{5}{118} = 0,04$
۱۱	$\frac{\text{تعداد مجله‌های ISC و علمی پژوهشی}}{\text{تعداد کل مجله‌ها}} = \frac{9}{10} = 0,90$
۱۲	$\frac{\text{دعوت از متخصصان خارجی و ایرانیان مقیم خارج از کشور}}{\text{تعداد گروه‌های آموزشی}} = \frac{22}{10} = 2,20$



روند شاخص‌های برگزیده دانشکده کشاورزی

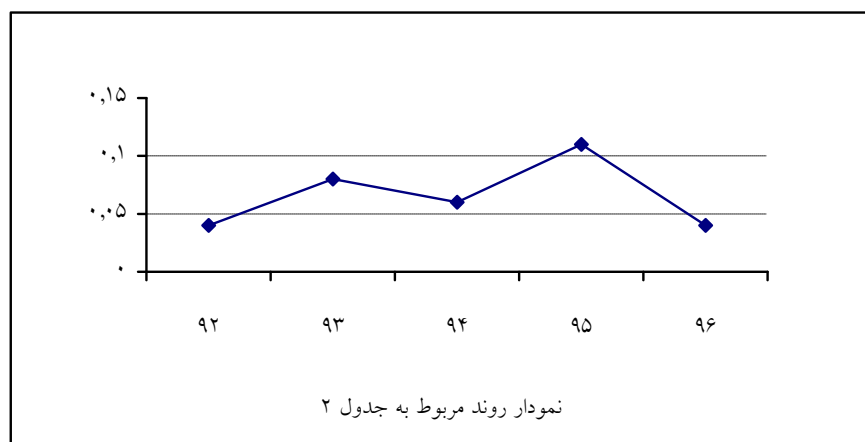
جدول ۱:

شاخص					سال
۹۶	۹۵	۹۴	۹۳	۹۲	
$\frac{28}{118} = 0.24$	$\frac{30}{120} = 0.25$	$\frac{35}{122} = 0.29$	$\frac{29}{117} = 0.24$	$\frac{20}{115} = 0.17$	تعداد طرح‌های مصوب بیرون دانشگاهی
					تعداد اعضای هیات علمی



جدول ۲:

شاخص					سال
۹۶	۹۵	۹۴	۹۳	۹۲	
$\frac{5}{118} = 0.04$	$\frac{13}{120} = 0.11$	$\frac{7}{122} = 0.06$	$\frac{10}{117} = 0.08$	$\frac{5}{115} = 0.04$	تعداد کتاب‌های تالیفی
					تعداد اعضای هیات علمی





جدول ۳:

سال					شاخص
۹۶	۹۵	۹۴	۹۳	۹۲	
$\frac{9}{10} = 0.90$	$\frac{10}{11} = 0.91$	$\frac{9}{10} = 0.90$	$\frac{9}{10} = 0.90$	$\frac{9}{10} = 0.90$	تعداد مجله‌های علمی پژوهشی
					تعداد کل مجله‌ها

