



۵-۲-۲ حوزه اداری و مالی

جدول ۵-۲-۱: تعداد اعضای هیات علمی دانشکده الهیات و معارف اسلامی به تفکیک گروه آموزشی و مرتبه علمی

گروه آموزشی	مرتبه علمی		مربی		استادیار		دانشیار		استاد		جمع
	نفر	درصد	نفر	درصد	نفر	درصد	نفر	درصد	نفر	درصد	
ادیان و عرفان تطبیقی	۰	۰.۰۰	۲	۳.۴۵	۴	۶.۹۰	۰	۰.۰۰	۰	۰.۰۰	۶
تاریخ و تمدن ملل اسلامی	۰	۰.۰۰	۴	۶.۹۰	۲	۳.۴۵	۰	۰.۰۰	۰	۰.۰۰	۶
علوم قرآن و حدیث	۰	۰.۰۰	۱	۱.۷۲	۸	۱۳.۷۹	۲	۳.۴۵	۰	۰.۰۰	۱۱
فقه و مبانی حقوق اسلامی	۰	۰.۰۰	۴	۶.۹۰	۳	۵.۱۷	۴	۶.۹۰	۰	۰.۰۰	۱۱
فلسفه و حکمت اسلامی	۱	۱.۷۲	۳	۵.۱۷	۵	۸.۶۲	۱	۱.۷۲	۰	۰.۰۰	۱۰
معارف اسلامی	۰	۰.۰۰	۱۲	۲۰.۶۹	۲	۳.۴۵	۰	۰.۰۰	۰	۰.۰۰	۱۴
جمع	۱	۱.۷۲	۲۶	۴۴.۸۳	۲۴	۴۱.۳۸	۷	۱۲.۰۷	۰	۰.۰۰	۵۸

جدول ۵-۲-۲: تعداد اعضای هیات علمی دانشکده الهیات و معارف اسلامی به تفکیک گروه آموزشی و سابقه خدمت

گروه آموزشی	سابقه خدمت						جمع
	زیر ۶ سال	تا ۶ سال	تا ۱۱ سال	تا ۱۶ سال	تا ۲۱ سال	بالای ۲۵ سال	
ادیان و عرفان تطبیقی	۲	۱	۲	۱	۰	۰	۶
تاریخ و تمدن ملل اسلامی	۴	۰	۰	۰	۱	۱	۶
علوم قرآن و حدیث	۰	۱	۲	۱	۲	۵	۱۱
فقه و مبانی حقوق اسلامی	۱	۲	۰	۳	۲	۳	۱۱
فلسفه و حکمت اسلامی	۱	۲	۲	۱	۲	۲	۱۰
معارف اسلامی	۵	۱	۱	۲	۳	۲	۱۴
جمع	۱۳	۷	۷	۸	۱۰	۱۳	۵۸

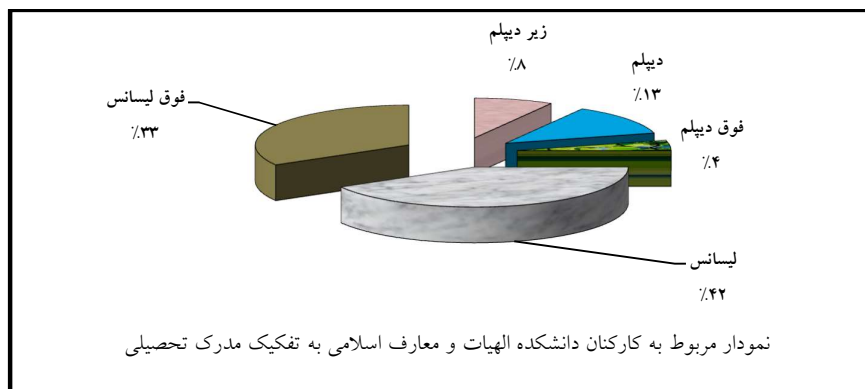


جدول ۵-۲-۳: تعداد کارکنان دانشکده الهیات و معارف اسلامی به تفکیک مدرک تحصیلی، جنسیت و وضعیت استخدامی

جمع	مرد						زن						جنسیت وضعیت استخدامی	مدرک تحصیلی
	جمع	قراردادی	روزمزد بیمه‌ای	رسمی قطعی	رسمی آزمایشی	پیمانی	جمع	قراردادی	روزمزد بیمه‌ای	رسمی قطعی	رسمی آزمایشی	پیمانی		
۲	۲	۰	۱	۱	۰	۰	۰	۰	۰	۰	۰	۰	۰	زیر دیپلم
۳	۳	۲	۰	۱	۰	۰	۰	۰	۰	۰	۰	۰	۰	دیپلم
۱	۰	۰	۰	۰	۰	۰	۱	۱	۰	۰	۰	۰	۰	فوق دیپلم
۱۰	۵	۲	۰	۲	۰	۱	۵	۱	۰	۴	۰	۰	۰	لیسانس
۸	۸	۲	۰	۵	۱	۰	۰	۰	۰	۰	۰	۰	۰	فوق لیسانس
۰	۰	۰	۰	۰	۰	۰	۰	۰	۰	۰	۰	۰	۰	دکتری Ph.D.
۲۴	۱۸	۶	۱	۹	۱	۱	۶	۲	۰	۴	۰	۰	۰	جمع

جدول ۵-۲-۴: تعداد کارکنان دانشکده الهیات و معارف اسلامی به تفکیک مدرک تحصیلی و سابقه خدمت

جمع	سابقه خدمت						مدرک تحصیلی
	بالای ۲۵ سال	۲۱ تا ۲۵ سال	۱۶ تا ۲۰ سال	۱۱ تا ۱۵ سال	۵ تا ۱۰ سال	زیر ۵ سال	
۲	۰	۰	۱	۱	۰	۰	زیر دیپلم
۳	۰	۱	۰	۱	۱	۰	دیپلم
۱	۰	۰	۰	۰	۱	۰	فوق دیپلم
۱۰	۱	۱	۱	۴	۳	۰	لیسانس
۸	۰	۴	۰	۲	۲	۰	فوق لیسانس
۰	۰	۰	۰	۰	۰	۰	دکتری Ph.D.
۲۴	۱	۶	۲	۸	۷	۰	جمع





شاخص‌های حوزه اداری و مالی دانشکده الهیات و معارف اسلامی

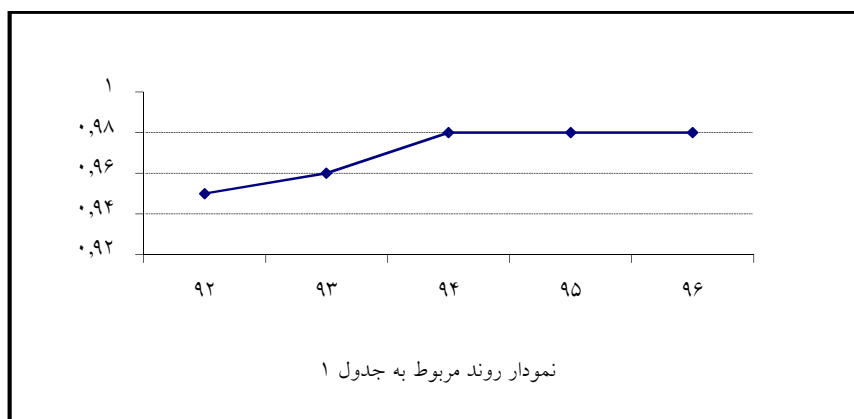
ردیف	فرمول اندازه‌گیری
۱	$0.98 = \frac{57}{58} = \frac{\text{تعداد اعضای هیات علمی با رتبه استادیار به بالا}}{\text{تعداد اعضای هیات علمی}}$
۲	$0.02 = \frac{1}{58} = \frac{\text{تعداد اعضای هیات علمی با رتبه مربی}}{\text{تعداد اعضای هیات علمی}}$
۳	$0.41 = \frac{24}{58} = \frac{\text{تعداد کل کارکنان}}{\text{تعداد اعضای هیات علمی}}$
۴	$65.96 = \frac{1583}{24} = \frac{\text{تعداد دانشجویان جاری}}{\text{تعداد کل کارکنان}}$
۵	$0.58 = \frac{14}{24} = \frac{\text{تعداد کارکنان رسمی}}{\text{تعداد کل کارکنان}}$
۶	$0.04 = \frac{1}{24} = \frac{\text{تعداد کارکنان پیمانی}}{\text{تعداد کل کارکنان}}$
۷	$0.33 = \frac{8}{24} = \frac{\text{تعداد کارکنان قراردادی}}{\text{تعداد کل کارکنان}}$
۸	$0.04 = \frac{1}{24} = \frac{\text{تعداد کارکنان روزمزد بیمه‌ای}}{\text{تعداد کل کارکنان}}$
۹	$0.21 = \frac{5}{24} = \frac{\text{تعداد کارکنان با تحصیلات دیپلم و زیر دیپلم}}{\text{تعداد کل کارکنان}}$
۱۰	$0.79 = \frac{19}{24} = \frac{\text{تعداد کارکنان با تحصیلات فوق دیپلم به بالا}}{\text{تعداد کل کارکنان}}$
۱۱	$3.99 = \frac{6314}{1583} = \frac{\text{سطح زیربنای دانشکده}}{\text{تعداد دانشجویان جاری}}$



روند شاخص‌های برگزیده دانشکده الهیات و معارف اسلامی

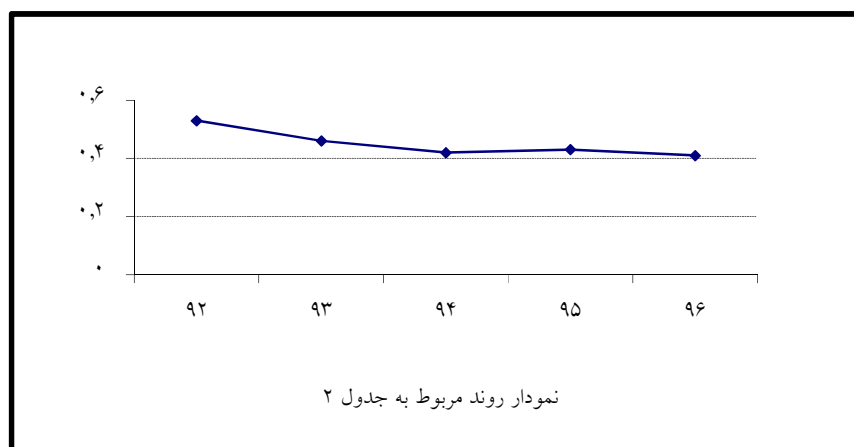
جدول ۱:

سال					شاخص
۹۶	۹۵	۹۴	۹۳	۹۲	
$\frac{۵۷}{۵۸} = ۰.۹۸$	$\frac{۵۸}{۵۹} = ۰.۹۸$	$\frac{۵۸}{۵۹} = ۰.۹۸$	$\frac{۵۶}{۵۸} = ۰.۹۶$	$\frac{۵۴}{۵۷} = ۰.۹۵$	تعداد اعضای هیات علمی با رتبه استادیار به بالا
					تعداد اعضای هیات علمی



جدول ۲:

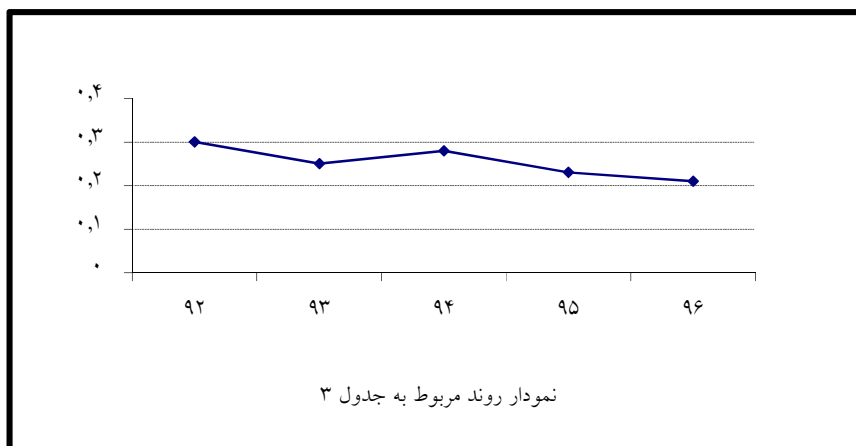
سال					شاخص
۹۶	۹۵	۹۴	۹۳	۹۲	
$\frac{۲۴}{۵۸} = ۰.۴۱$	$\frac{۲۶}{۵۹} = ۰.۴۳$	$\frac{۲۵}{۵۹} = ۰.۴۲$	$\frac{۲۷}{۵۸} = ۰.۴۶$	$\frac{۳۰}{۵۷} = ۰.۵۳$	تعداد کل کارکنان
					تعداد اعضای هیات علمی





جدول ۳:

سال					شاخص
۹۶	۹۵	۹۴	۹۳	۹۲	
$\frac{۵}{۲۴} = ۰.۲۱$	$\frac{۶}{۲۶} = ۰.۲۳$	$\frac{۷}{۲۵} = ۰.۲۸$	$\frac{۷}{۲۷} = ۰.۲۵$	$\frac{۹}{۳۰} = ۰.۳۰$	تعداد کارکنان با تحصیلات دیپلم و زیر دیپلم
					تعداد کل کارکنان



جدول ۴:

سال					شاخص
۹۶	۹۵	۹۴	۹۳	۹۲	
$\frac{۱۹}{۲۴} = ۰.۷۹$	$\frac{۲۰}{۲۶} = ۰.۷۷$	$\frac{۱۸}{۲۵} = ۰.۷۲$	$\frac{۲۰}{۲۷} = ۰.۷۴$	$\frac{۲۱}{۳۰} = ۰.۷۰$	تعداد کارکنان با تحصیلات فوق دیپلم به بالا
					تعداد کل کارکنان

