

شاخص‌های پژوهش و فناوری*

ردیف	فرمول اندازه‌گیری
۱	$0,22 = \frac{180}{822} = \frac{\text{تعداد طرح‌های پژوهشی درون دانشگاهی مصوب (شماره ۱۰۲)}}{\text{تعداد اعضای هیات علمی}}$
۲	$0,17 = \frac{143}{822} = \frac{\text{تعداد طرح‌های پژوهشی درون دانشگاهی خاتمه یافته (شماره ۱۰۲)}}{\text{تعداد اعضای هیات علمی}}$
۳	$0,19 = \frac{158}{822} = \frac{\text{تعداد طرح‌های پژوهشی برون دانشگاهی مصوب (مدیریت ارتباط علمی دانشگاه و جامعه)}}{\text{تعداد اعضای هیات علمی}}$
۴	$0,06 = \frac{184}{3045} = \frac{\text{تعداد مقاله‌های ISI}}{\text{تعداد کل مقاله‌ها**}}$
۵	$3,70 = \frac{3045}{822} = \frac{\text{تعداد کل مقاله‌ها}}{\text{تعداد اعضای هیات علمی}}$
۶	$0,22 = \frac{184}{822} = \frac{\text{تعداد مقاله‌های ISI}}{\text{تعداد اعضای هیات علمی}}$
۷	$2,27 = \frac{1863}{822} = \frac{\text{تعداد مقاله‌های ارائه شده در مجامع معتبر علمی داخلی و خارجی}}{\text{تعداد اعضای هیات علمی}}$
۸	$0,10 = \frac{86}{822} = \frac{\text{تعداد رتبه‌ها و جوایز معتبر علمی}}{\text{تعداد اعضای هیات علمی}}$

* در شاخص‌های فوق برای عناوین تعداد مقالات، کتاب، طرح پژوهشی و، مجموع دانشکده‌ها و پژوهشکده‌ها بدون تکرار عناوین مشترک در نظر گرفته شده است.

** تعداد کل مقاله‌ها شامل نمایه استنادی (ISI) WOS، نمایه استنادی Scopus، علمی پژوهشی داخلی (ISC)، دارای نمایه تخصصی، علمی خارجی، علمی داخلی،

علمی ترویجی و دایره المعارف می‌باشد.

شاخص‌های پژوهش و فناوری: (ادامه)

ردیف	فرمول اندازه‌گیری
۹	$0.01 = \frac{10}{822} = \frac{\text{تعداد فرصت‌های مطالعاتی مصوب اعضای هیات علمی}}{\text{تعداد اعضای هیات علمی}}$
۱۰	$0.01 = \frac{10}{822} = \frac{\text{تعداد اعضای هیات علمی اعزام شده به فرصت مطالعاتی}}{\text{تعداد اعضای هیات علمی}}$
۱۱	$0.06 = \frac{54}{822} = \frac{\text{تعداد کتاب‌های تالیفی (چاپ اول)}}{\text{تعداد اعضای هیات علمی}}$
۱۲	$0.82 = \frac{41}{50} = \frac{\text{تعداد مجله‌های علمی پژوهشی}}{\text{تعداد کل مجله‌ها*}}$
۱۳	$0.43 = \frac{26}{60} = \frac{\text{دعوت از متخصصان خارجی و ایرانیان مقیم خارج از کشور}}{\text{تعداد گروه‌های آموزشی}}$
۱۴	$0.02 = \frac{7}{415} = \frac{\text{تعداد قطب‌های علمی}}{\text{تعداد رشته‌های تحصیلی}}$

* تعداد کل مجله‌ها شامل ISI، علمی پژوهشی، علمی و در شرف اخذ اعتبار علمی می‌باشد.

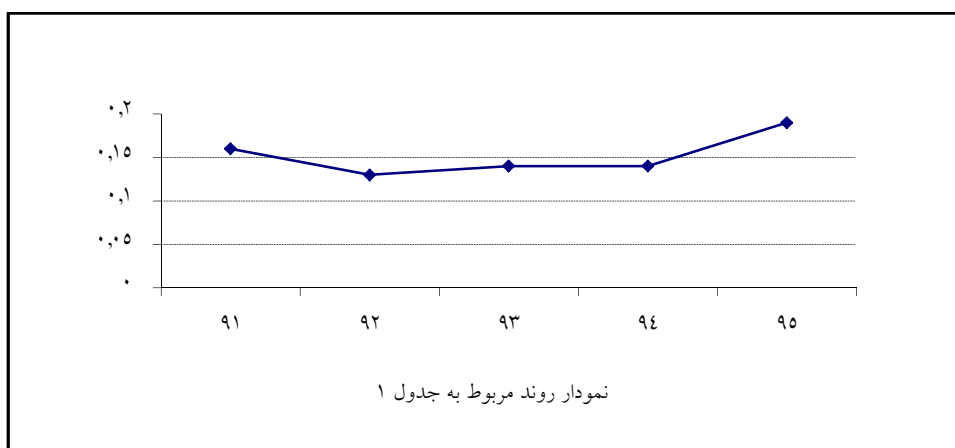
شاخص‌های پژوهش و فناوری: (ادامه)

فرمول اندازه‌گیری		ردیف
$۰,۰۰۸ = \frac{۳۵}{۴۱۵} =$	تعداد مراکز پژوهشی مصوب دانشگاه تعداد رشته‌های تحصیلی	۱۵
$۰,۰۰۲ = \frac{۸}{۴۱۵} =$	تعداد پژوهشکده‌ها و مراکز تحقیقاتی مصوب وزارت علوم در دانشگاه تعداد رشته‌های تحصیلی	۱۶
$۸۵,۷۱ = \frac{۷۰۴۵۵,۶}{۸۲۲} =$	درآمدهای تحقیقاتی (قراردادهای منعقد شده برون دانشگاهی) تعداد اعضای هیات علمی	۱۷

روند شاخص‌های برگزیده

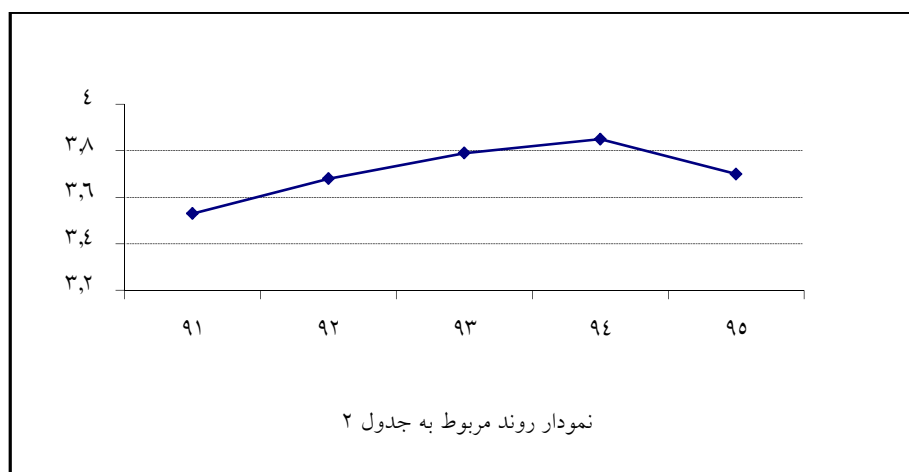
جدول ۱:

سال					شاخص
۹۵	۹۴	۹۳	۹۲	۹۱	
$\frac{158}{822} = 0.19$	$\frac{113}{816} = 0.14$	$\frac{110}{790} = 0.14$	$\frac{95}{760} = 0.13$	$\frac{115}{712} = 0.16$	طرح‌های پژوهشی برون دانشگاهی مصوب تعداد اعضای هیات علمی



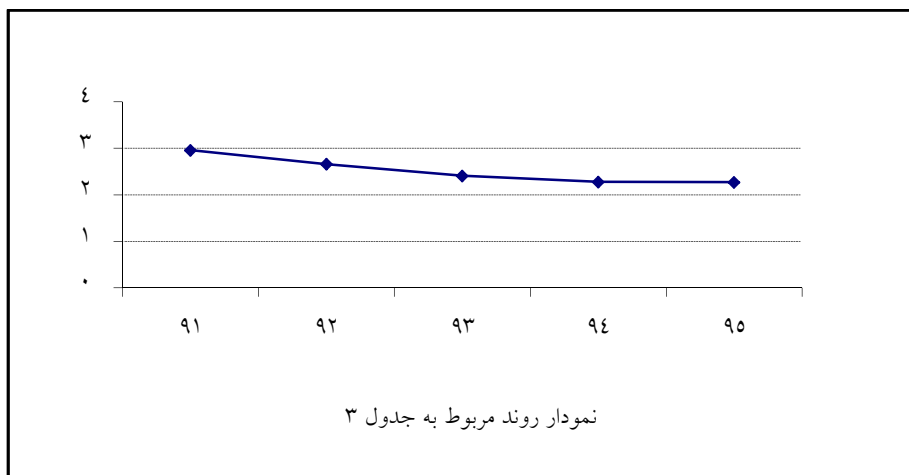
جدول ۲:

سال					شاخص
۹۵	۹۴	۹۳	۹۲	۹۱	
$\frac{3045}{822} = 3.70$	$\frac{3142}{816} = 3.85$	$\frac{2994}{790} = 3.79$	$\frac{2793}{760} = 3.68$	$\frac{2510}{712} = 3.53$	تعداد کل مقاله‌ها* تعداد اعضای هیات علمی



جدول ۳:

سال					شاخص
۹۵	۹۴	۹۳	۹۲	۹۱	
$\frac{۱۸۶۳}{۸۲۲} = ۲,۲۷$	$\frac{۱۸۶۰}{۸۱۶} = ۲,۲۸$	$\frac{۱۹۰۱}{۷۹۰} = ۲,۴۱$	$\frac{۲۰۲۰}{۷۶۰} = ۲,۶۶$	$\frac{۲۱۰۷}{۷۱۲} = ۲,۹۶$	مقاله‌های ارائه شده در مجامع داخلی و خارجی تعداد اعضای هیات علمی



جدول ۴:

سال					شاخص
۹۵	۹۴	۹۳	۹۲	۹۱	
$\frac{۵۴}{۸۲۲} = ۰,۰۶$	$\frac{۶۵}{۸۱۶} = ۰,۰۸$	$\frac{۶۳}{۷۹۰} = ۰,۰۸$	$\frac{۴۶}{۷۶۰} = ۰,۰۶$	$\frac{۴۵}{۷۱۲} = ۰,۰۶$	تعداد کتاب‌های تالیفی (چاپ اول) تعداد اعضای هیات علمی

