

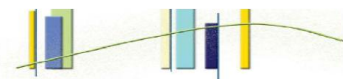


## ۳-۳-۳ حوزه پژوهشی

۳-۳-۳-۱: گزارش فعالیت‌های پژوهشی دانشکده تربیت بدنی و علوم ورزشی به تفکیک عنوان و نوع فعالیت

ردیف	عنوان فعالیت	نوع فعالیت	تعداد	
۱	طرح‌های پژوهشی درون دانشگاهی (شماره ۲۱)	مصوب	۱۴	
		خاتمه یافته	۳	
۲	طرح‌های پژوهشی درون دانشگاهی (شماره ۳)	کارشناسی ارشد	دفاع شده	۴۶
			در حال دفاع	۹۷
		دکتری Ph.D.	دفاع شده	۰
			در حال دفاع	۳۵
۳	طرح‌های پژوهشی برون دانشگاهی (مدیریت ارتباط علمی دانشگاه و جامعه)	مصوب	۰	
		خاتمه یافته	۰	
۴	مقالات اعضای هیات علمی	نمایه استنادی ISI WOS	۶	
		نمایه استنادی Scopus	۵	
		علمی پژوهشی داخلی (ISC)	۷۶	
		دارای نمایه تخصصی	۰	
		علمی خارجی	۳	
		علمی داخلی	۴	
		علمی ترویجی	۰	
		دایره‌المعارف	۰	
		۵	مقالات اعضای هیات علمی ارائه شده در	مجامع علمی داخلی
چکیده	۱۳			
مجامع علمی خارجی	متن کامل			۰
	چکیده			۱
۶	همایش‌های برگزار شده*	دانشگاهی	۰	
		ملی	۱	
		منطقه‌ای	۰	
		بین‌المللی	۰	
۷	فرصت‌های مطالعاتی مصوب اعضای هیات علمی	استاد	۰	
		دانشیار	۱	
		استادیار	۰	

\*همایش‌ها شامل سمینار، کنفرانس، سمپوزیوم، کنگره و گردهمایی می‌باشد.



جدول ۳-۳-۱: (ادامه)

ردیف	عنوان فعالیت	نوع فعالیت	تعداد
۸	کتاب چاپ شده در سلسله انتشارات دانشگاه	تصنیف	۰
		تالیف	۰
		ترجمه	۲
		گردآوری	۰
		تصحیح و نقد	۰
۹	کتاب چاپ شده خارج از سلسله انتشارات دانشگاه	تصنیف	۰
		تالیف	۰
		ترجمه	۵
		گردآوری	۱
		تصحیح و نقد	۰
۱۰	مجلات علمی منتشر شده	نوع اعتبار علمی	۰
		ISI	۰
		علمی پژوهشی	۱
		علمی	۰
		در شرف اخذ اعتبار	۲
		وضعیت انتشار	۰
۱۱	رتبه‌ها و جوایز علمی	دانشگاه	۱
		استان	۰
		کشور	۱
		جهان	۰
۱۲	سایر فعالیت‌های پژوهشی دانشکده	مراکز پژوهشی مصوب	۱
		قطب‌های علمی	۰
		نمایشگاه‌های برگزار شده	۰
		کارگاه‌های آموزشی برگزار شده	۱۱
		سخنرانی‌های علمی برگزار شده	۱
		دعوت از متخصصان خارجی و ایرانیان مقیم خارج از کشور	۰
		اختراعات و نوآوری‌های ثبت شده	۰
			۰



## شاخص‌های حوزه پژوهشی دانشکده تربیت بدنی و علوم ورزشی

ردیف	فرمول اندازه‌گیری
۱	$0.67 = \frac{14}{21} = \frac{\text{تعداد طرح‌های پژوهشی مصوب درون دانشگاهی (شماره ۲۱)}}{\text{تعداد اعضای هیات علمی}}$
۲	$0.14 = \frac{3}{21} = \frac{\text{تعداد طرح‌های پژوهشی خاتمه یافته درون دانشگاهی (شماره ۲۱)}}{\text{تعداد اعضای هیات علمی}}$
۳	$0.00 = \frac{0}{21} = \frac{\text{تعداد طرح‌های مصوب برون دانشگاهی (مدیریت ارتباط علمی دانشگاه و جامعه)}}{\text{تعداد اعضای هیات علمی}}$
۴	$0.06 = \frac{6}{94} = \frac{\text{تعداد مقاله‌های ISI}}{\text{تعداد کل مقاله‌ها*}}$
۵	$4.48 = \frac{94}{21} = \frac{\text{تعداد کل مقاله‌ها}}{\text{تعداد اعضای هیات علمی}}$
۶	$0.29 = \frac{6}{21} = \frac{\text{تعداد مقاله‌های ISI}}{\text{تعداد اعضای هیات علمی}}$
۷	$0.33 = \frac{7}{21} = \frac{\text{تعداد مقاله‌های علمی ترویجی و علمی}}{\text{تعداد اعضای هیات علمی}}$
۸	$0.10 = \frac{2}{21} = \frac{\text{تعداد رتبه‌ها و جوایز علمی}}{\text{تعداد اعضای هیات علمی}}$
۹	$0.05 = \frac{1}{21} = \frac{\text{تعداد فرصت‌های مطالعاتی مصوب اعضای هیات علمی}}{\text{تعداد اعضای هیات علمی}}$
۱۰	$0.00 = \frac{0}{21} = \frac{\text{تعداد کتاب‌های تالیفی}}{\text{تعداد اعضای هیات علمی}}$
۱۱	$0.33 = \frac{1}{3} = \frac{\text{تعداد مجله‌های علمی پژوهشی}}{\text{تعداد کل مجله‌ها}}$
۱۲	$0.00 = \frac{0}{3} = \frac{\text{دعوت از متخصصان خارجی و ایرانیان مقیم خارج از کشور}}{\text{تعداد گروه‌های آموزشی}}$

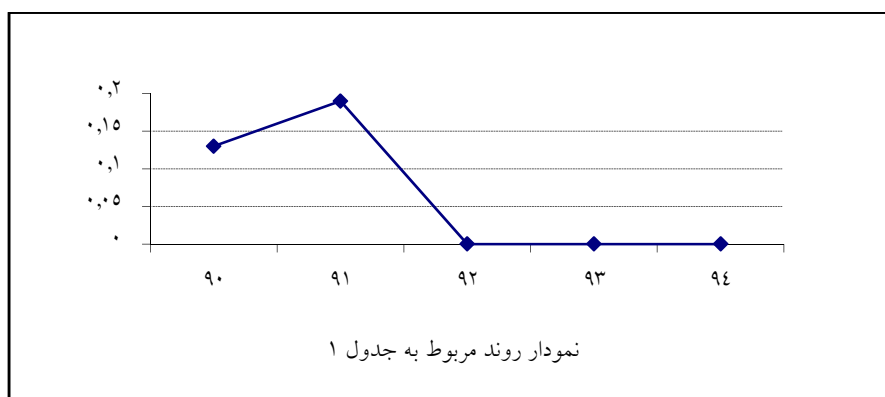
\* شامل نمایه استنادی (ISI) WOS، نمایه استنادی Scopus، علمی پژوهشی داخلی (ISC)، دارای نمایه تخصصی، علمی خارجی، علمی داخلی، علمی ترویجی و دایره المعارف می‌باشد.



## روند شاخص‌های برگزیده دانشکده تربیت بدنی و علوم ورزشی

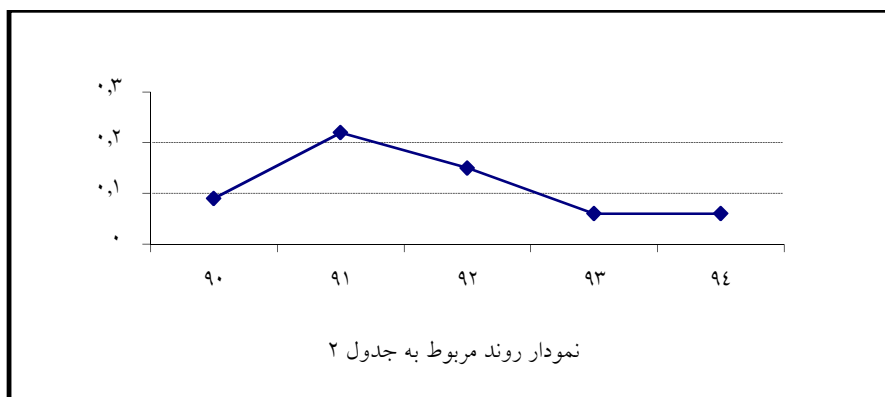
جدول ۱:

سال					شاخص
۹۴	۹۳	۹۲	۹۱	۹۰	
$\frac{0}{21} = 0.000$	$\frac{0}{20} = 0.000$	$\frac{0}{18} = 0.000$	$\frac{3}{16} = 0.19$	$\frac{2}{15} = 0.13$	تعداد طرح‌های مصوب برون دانشگاهی
					تعداد اعضای هیات علمی



جدول ۲:

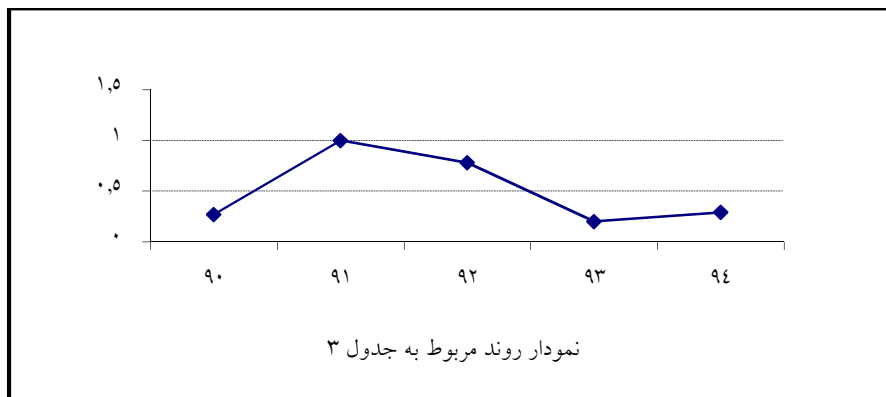
سال					شاخص
۹۴	۹۳	۹۲	۹۱	۹۰	
$\frac{6}{94} = 0.06$	$\frac{4}{62} = 0.06$	$\frac{14}{94} = 0.15$	$\frac{16}{72} = 0.22$	$\frac{4}{44} = 0.09$	تعداد مقاله‌های ISI
					تعداد کل مقاله‌ها





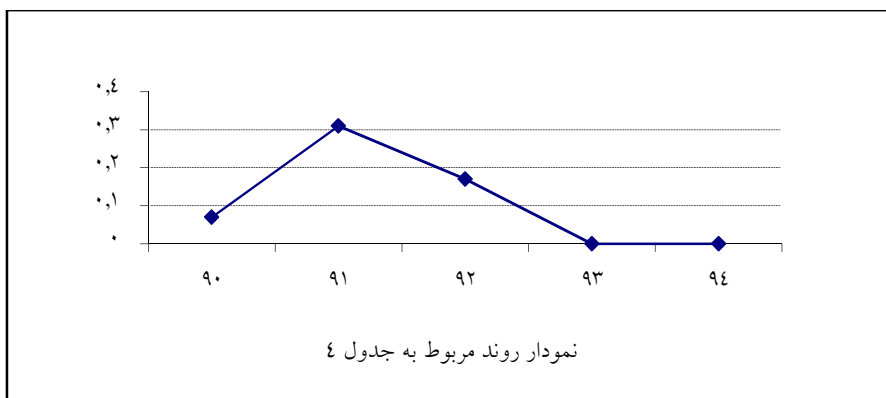
جدول ۳:

سال					شاخص
۹۴	۹۳	۹۲	۹۱	۹۰	
$\frac{۶}{۲۱} = ۰.۲۹$	$\frac{۴}{۲۰} = ۰.۲۰$	$\frac{۱۴}{۱۸} = ۰.۷۸$	$\frac{۱۶}{۱۶} = ۱.۰۰$	$\frac{۴}{۱۵} = ۰.۲۷$	تعداد مقاله‌های ISI
					تعداد اعضای هیات علمی



جدول ۴:

سال					شاخص
۹۴	۹۳	۹۲	۹۱	۹۰	
$\frac{۰}{۲۱} = ۰.۰۰$	$\frac{۰}{۲۰} = ۰.۰۰$	$\frac{۳}{۱۸} = ۰.۱۷$	$\frac{۵}{۱۶} = ۰.۳۱$	$\frac{۱}{۱۵} = ۰.۰۷$	تعداد کتاب‌های تالیفی
					تعداد اعضای هیات علمی





جدول ۵:

سال					شاخص
۹۴	۹۳	۹۲	۹۱	۹۰	
$\frac{1}{3} = 0.33$	$\frac{0}{3} = 0.00$	$\frac{1}{3} = 0.33$	$\frac{1}{1} = 1.00$	$\frac{1}{1} = 1.00$	تعداد مجله‌های علمی پژوهشی
					تعداد کل مجله‌ها

