



۳-۸-۳ حوزه پژوهشی

جدول ۳-۸-۳-۱: گزارش فعالیت‌های پژوهشی دانشکده علوم ریاضی به تفکیک عنوان و نوع فعالیت

ردیف	عنوان فعالیت	نوع فعالیت	تعداد	
۱	طرح‌های پژوهشی درون دانشگاهی (شماره ۱ و ۲)	مصوب	۲۱	
		خاتمه یافته	۲۲	
۲	طرح‌های پژوهشی درون دانشگاهی (شماره ۳)	کارشناسی ارشد	دفاع شده	۸۹
			در حال دفاع	۱۵۱
		دکتری Ph.D.	دفاع شده	۲۰
			در حال دفاع	۱۲۴
۳	طرح‌های پژوهشی برون دانشگاهی (مدیریت ارتباط علمی دانشگاه و جامعه)	مصوب	۱	
		خاتمه یافته	۳	
۴	مقالات اعضای هیات علمی	نمایه استنادی ISI WOS	۱۰۳	
		نمایه استنادی Scopus	۹	
		علمی پژوهشی داخلی (ISC)	۹	
		دارای نمایه تخصصی	۱۱	
		علمی خارجی	۸	
		علمی داخلی	۲	
		علمی ترویجی	۰	
		دایره‌المعارف	۰	
		۵	مقالات اعضای هیات علمی ارائه شده در	مجموع علمی داخلی
چکیده	۳۶			
مجموع علمی خارجی	متن کامل			۲
	چکیده			۱
۶	همایش‌های برگزار شده*	دانشگاهی	۰	
		ملی	۳	
		منطقه‌ای	۰	
		بین‌المللی	۰	
		استاد	۱	
۷	فرصت‌های مطالعاتی مصوب اعضای هیات علمی	دانشیار	۰	
		استادیار	۰	
		استاد	۱	

* همایش‌ها شامل سمینار، کنفرانس، سمپوزیوم، کنگره و گردهمایی می‌باشد.



جدول ۳-۸-۱-۳: (ادامه)

ردیف	عنوان فعالیت	نوع فعالیت	تعداد	
۸	کتاب چاپ شده در سلسله انتشارات دانشگاه	تصنیف	۰	
		تالیف	۱	
		ترجمه	۱	
		گردآوری	۰	
		تصحیح و نقد	۰	
۹	کتاب چاپ شده خارج از سلسله انتشارات دانشگاه	تصنیف	۰	
		تالیف	۱	
		ترجمه	۰	
		گردآوری	۰	
		تصحیح و نقد	۰	
۱۰	مجلات علمی منتشر شده	نوع اعتبار علمی	ISI	۰
			علمی پژوهشی	۱
			علمی	۰
		وضعیت انتشار	در شرف اخذ اعتبار	۰
			در حال انتشار	۱
			در شرف انتشار	۰
۱۱	رتبه‌ها و جوایز علمی	دانشگاه	۰	
		استان	۰	
		کشور	۰	
		جهان	۰	
۱۲	سایر فعالیت‌های پژوهشی دانشکده	مراکز پژوهشی مصوب	۴	
		قطب‌های علمی	۳	
		نمایشگاه‌های برگزار شده	۳	
		کارگاه‌های آموزشی برگزار شده	۳	
		سخنرانی‌های علمی برگزار شده	۳	
		دعوت از متخصصان خارجی و ایرانیان مقیم خارج از کشور	۲	
		اختراعات و نوآوری‌های ثبت شده	۰	



شاخص‌های حوزه پژوهشی دانشکده علوم ریاضی

ردیف	فرمول اندازه‌گیری
۱	$\frac{21}{45} = \frac{\text{تعداد طرح‌های پژوهشی مصوب درون دانشگاهی (شماره ۲۱)}}{\text{تعداد اعضای هیات علمی}}$
۲	$\frac{22}{45} = \frac{\text{تعداد طرح‌های پژوهشی خاتمه یافته درون دانشگاهی (شماره ۲۲)}}{\text{تعداد اعضای هیات علمی}}$
۳	$\frac{1}{45} = \frac{\text{تعداد طرح‌های مصوب برون دانشگاهی (مدیریت ارتباط علمی دانشگاه و جامعه)}}{\text{تعداد اعضای هیات علمی}}$
۴	$\frac{103}{142} = \frac{\text{تعداد مقاله‌های ISI}}{\text{تعداد کل مقاله‌ها*}}$
۵	$\frac{142}{45} = \frac{\text{تعداد کل مقاله‌ها}}{\text{تعداد اعضای هیات علمی}}$
۶	$\frac{103}{45} = \frac{\text{تعداد مقاله‌های ISI}}{\text{تعداد اعضای هیات علمی}}$
۷	$\frac{10}{45} = \frac{\text{تعداد مقاله‌های علمی ترویجی و علمی}}{\text{تعداد اعضای هیات علمی}}$
۸	$\frac{0}{45} = \frac{\text{تعداد رتبه‌ها و جوایز علمی}}{\text{تعداد اعضای هیات علمی}}$
۹	$\frac{1}{45} = \frac{\text{تعداد فرصت‌های مطالعاتی مصوب اعضای هیات علمی}}{\text{تعداد اعضای هیات علمی}}$
۱۰	$\frac{2}{45} = \frac{\text{تعداد کتاب‌های تالیفی}}{\text{تعداد اعضای هیات علمی}}$
۱۱	$\frac{1}{1} = \frac{\text{تعداد مجله‌های علمی پژوهشی}}{\text{تعداد کل مجله‌ها}}$
۱۲	$\frac{2}{3} = \frac{\text{دعوت از متخصصان خارجی و ایرانیان مقیم خارج از کشور}}{\text{تعداد گروه‌های آموزشی}}$

* شامل نمایه استنادی WOS (ISI)، نمایه استنادی Scopus، علمی پژوهشی داخلی (ISC)، دارای نمایه تخصصی، علمی خارجی، علمی داخلی، علمی

ترویجی و دایره المعارف می‌باشد.

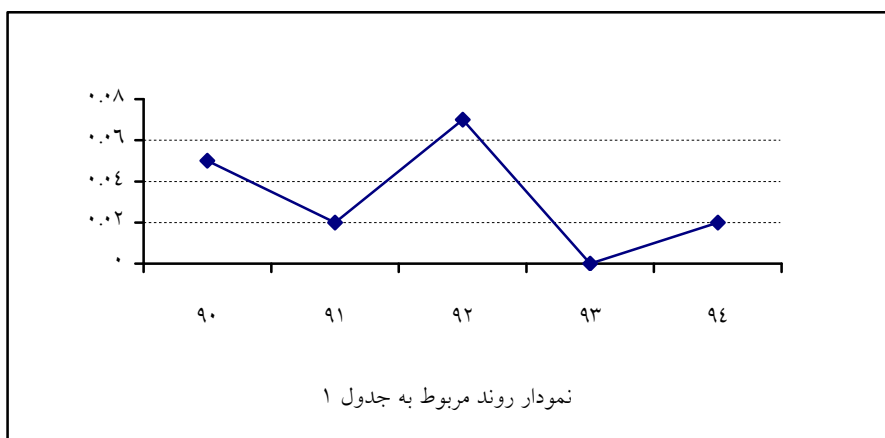


روند شاخص‌های برگزیده دانشکده علوم ریاضی

جدول ۱:

سال	شاخص
۹۴	تعداد طرح‌های مصوب برون دانشگاهی
۹۳	تعداد اعضای هیات علمی
۹۲	
۹۱	
۹۰	

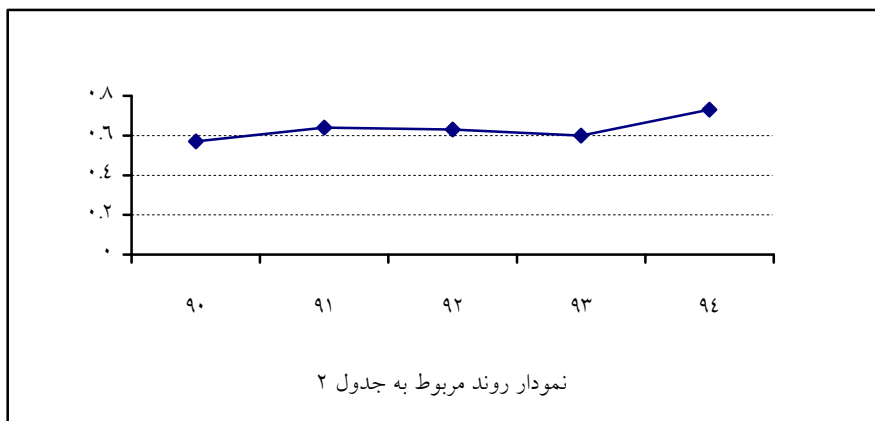
۹۴	$\frac{1}{45} = 0.02$
۹۳	$\frac{0}{44} = 0.00$
۹۲	$\frac{3}{42} = 0.07$
۹۱	$\frac{1}{43} = 0.02$
۹۰	$\frac{2}{44} = 0.05$



جدول ۲:

سال	شاخص
۹۴	تعداد مقاله‌های ISI
۹۳	تعداد کل مقاله‌ها
۹۲	
۹۱	
۹۰	

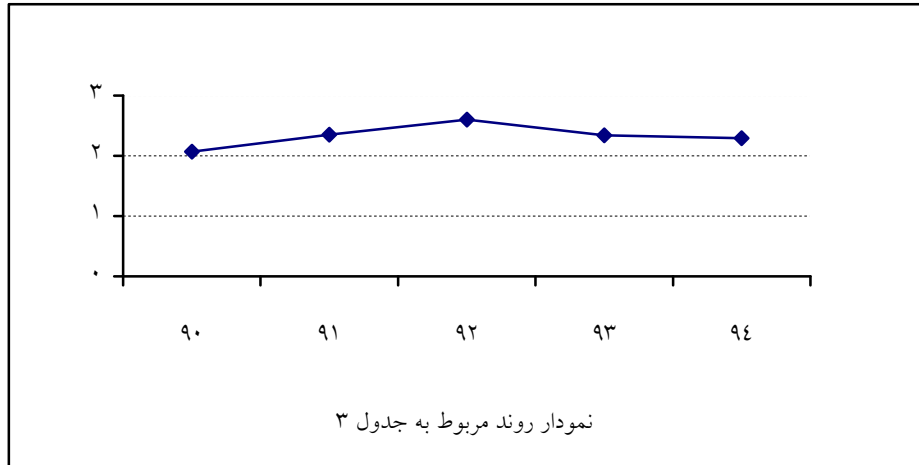
۹۴	$\frac{103}{142} = 0.73$
۹۳	$\frac{103}{169} = 0.60$
۹۲	$\frac{109}{174} = 0.63$
۹۱	$\frac{101}{159} = 0.64$
۹۰	$\frac{91}{159} = 0.57$





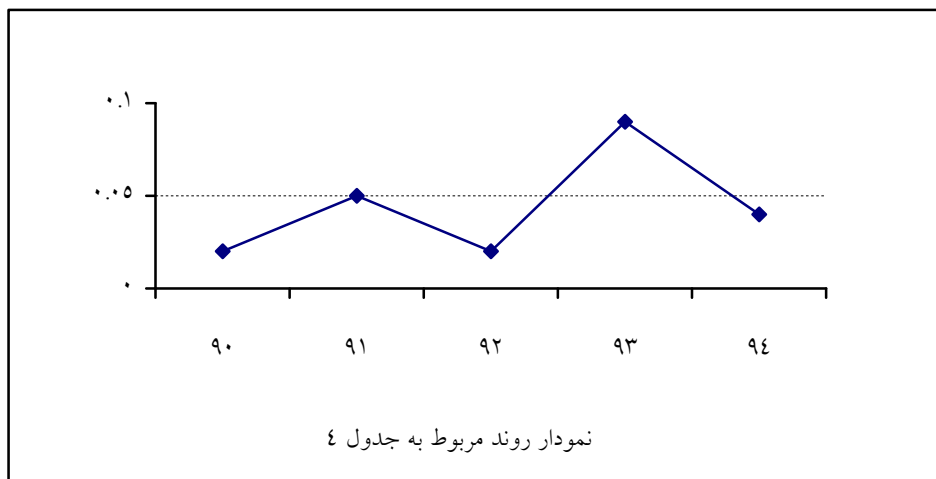
جدول ۳:

سال					شاخص
۹۴	۹۳	۹۲	۹۱	۹۰	
$\frac{۱۰۳}{۴۵} = ۲.۲۹$	$\frac{۱۰۳}{۴۴} = ۲.۳۴$	$\frac{۱۰۹}{۴۲} = ۲.۶۰$	$\frac{۱۰۱}{۴۳} = ۲.۳۵$	$\frac{۹۱}{۴۴} = ۲.۰۷$	تعداد مقاله‌های ISI
					تعداد اعضای هیات علمی



جدول ۴:

سال					شاخص
۹۴	۹۳	۹۲	۹۱	۹۰	
$\frac{۲}{۴۵} = ۰.۰۴$	$\frac{۴}{۴۴} = ۰.۰۹$	$\frac{۱}{۴۲} = ۰.۰۲$	$\frac{۲}{۴۳} = ۰.۰۵$	$\frac{۱}{۴۴} = ۰.۰۲$	تعداد کتاب‌های تالیفی
					تعداد اعضای هیات علمی





جدول ۵:

سال					شاخص
۹۴	۹۳	۹۲	۹۱	۹۰	
$\frac{1}{1} = 1.00$	$\frac{1}{1} = 1.00$	$\frac{1}{1} = 1.00$	$\frac{0}{1} = 0.00$	$\frac{0}{1} = 0.00$	تعداد مجله‌های علمی پژوهشی
					تعداد کل مجله‌ها

