



۳-۷-۳ حوزه پژوهشی

جدول ۳-۷-۳-۱: گزارش فعالیت‌های پژوهشی دانشکده علوم تربیتی و روانشناسی به تفکیک عنوان و نوع فعالیت

ردیف	عنوان فعالیت	نوع فعالیت	تعداد	
۱	طرح‌های پژوهشی درون دانشگاهی (شماره ۱ و ۲)	مصوب	۷	
		خاتمه یافته	۸	
۲	طرح‌های پژوهشی درون دانشگاهی (شماره ۳)	کارشناسی ارشد	دفاع شده	۱۲۳
			در حال دفاع	۲۹۰
		دکتری Ph.D.	دفاع شده	۶
			در حال دفاع	۶۵
۳	طرح‌های پژوهشی برون دانشگاهی (مدیریت ارتباط علمی دانشگاه و جامعه)	مصوب	۱	
		خاتمه یافته	۱	
۴	مقالات اعضای هیات علمی	نمایه استنادی ISI WOS	۱۲	
		نمایه استنادی Scopus	۱۰	
		علمی پژوهشی داخلی (ISC)	۱۲۲	
		دارای نمایه تخصصی	۰	
		علمی خارجی	۷	
		علمی داخلی	۹	
		علمی ترویجی	۰	
		دایره‌المعارف	۰	
		۵	مقالات اعضای هیات علمی ارائه شده در	مجامع علمی داخلی
چکیده	۲۲			
مجامع علمی خارجی	متن کامل			۲
	چکیده			۰
۶	همایش‌های برگزار شده*	دانشگاهی	۰	
		ملی	۱	
		منطقه‌ای	۰	
		بین‌المللی	۰	
۷	فرصت‌های مطالعاتی مصوب اعضای هیات علمی	استاد	۰	
		دانشیار	۱	
		استادیار	۰	

\* همایش‌ها شامل سمینار، کنفرانس، سمپوزیوم، کنگره و گردهمایی می‌باشد.



جدول ۳-۷-۱-۳: (ادامه)

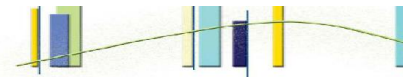
ردیف	عنوان فعالیت	نوع فعالیت	تعداد	
۸	کتاب چاپ شده در سلسله انتشارات دانشگاه	تصنیف	۰	
		تالیف	۱	
		ترجمه	۰	
		گردآوری	۰	
		تصحیح و نقد	۰	
۹	کتاب چاپ شده خارج از سلسله انتشارات دانشگاه	تصنیف	۱	
		تالیف	۳	
		ترجمه	۴	
		گردآوری	۴	
		تصحیح و نقد	۰	
۱۰	مجلات علمی منتشر شده	نوع اعتبار علمی	ISI	۰
			علمی پژوهشی	۳
			علمی	۰
		وضعیت انتشار	در شرف اخذ اعتبار	۰
			در حال انتشار	۳
			در شرف انتشار	۰
۱۱	رتبه‌ها و جوایز علمی	دانشگاه	۰	
		استان	۰	
		کشور	۰	
		جهان	۰	
۱۲	سایر فعالیت‌های پژوهشی دانشکده	مراکز پژوهشی مصوب	۴	
		قطب‌های علمی	۰	
		نمایشگاه‌های برگزار شده	۰	
		کارگاه‌های آموزشی برگزار شده	۲۷	
		سخنرانی‌های علمی برگزار شده	۱۵	
		دعوت از متخصصان خارجی و ایرانیان مقیم خارج از کشور	۰	
		اختراعات و نوآوری‌های ثبت شده	۰	



## شاخص‌های حوزه پژوهشی دانشکده علوم تربیتی و روانشناسی

ردیف	فرمول اندازه‌گیری
۱	$0.19 = \frac{7}{36} = \frac{\text{تعداد طرح‌های پژوهشی مصوب درون دانشگاهی (شماره ۲۰۱)}}{\text{تعداد اعضای هیات علمی}}$
۲	$0.22 = \frac{8}{36} = \frac{\text{تعداد طرح‌های پژوهشی خاتمه یافته درون دانشگاهی (شماره ۲۰۱)}}{\text{تعداد اعضای هیات علمی}}$
۳	$0.03 = \frac{1}{36} = \frac{\text{تعداد طرح‌های مصوب برون دانشگاهی (مدیریت ارتباط علمی دانشگاه و جامعه)}}{\text{تعداد اعضای هیات علمی}}$
۴	$0.08 = \frac{12}{160} = \frac{\text{تعداد مقاله‌های ISI}}{\text{تعداد کل مقاله‌ها*}}$
۵	$4.44 = \frac{160}{36} = \frac{\text{تعداد کل مقاله‌ها}}{\text{تعداد اعضای هیات علمی}}$
۶	$0.33 = \frac{12}{36} = \frac{\text{تعداد مقاله‌های ISI}}{\text{تعداد اعضای هیات علمی}}$
۷	$0.44 = \frac{16}{36} = \frac{\text{تعداد مقاله‌های علمی ترویجی و علمی}}{\text{تعداد اعضای هیات علمی}}$
۸	$0.00 = \frac{0}{36} = \frac{\text{تعداد رتبه‌ها و جوایز علمی}}{\text{تعداد اعضای هیات علمی}}$
۹	$0.03 = \frac{1}{36} = \frac{\text{تعداد فرصت‌های مطالعاتی مصوب اعضای هیات علمی}}{\text{تعداد اعضای هیات علمی}}$
۱۰	$0.11 = \frac{4}{36} = \frac{\text{تعداد کتاب‌های تالیفی}}{\text{تعداد اعضای هیات علمی}}$
۱۱	$1.00 = \frac{3}{3} = \frac{\text{تعداد مجله‌های علمی پژوهشی}}{\text{تعداد کل مجله‌ها}}$
۱۲	$0.00 = \frac{0}{3} = \frac{\text{دعوت از متخصصان خارجی و ایرانیان مقیم خارج از کشور}}{\text{تعداد گروه‌های آموزشی}}$

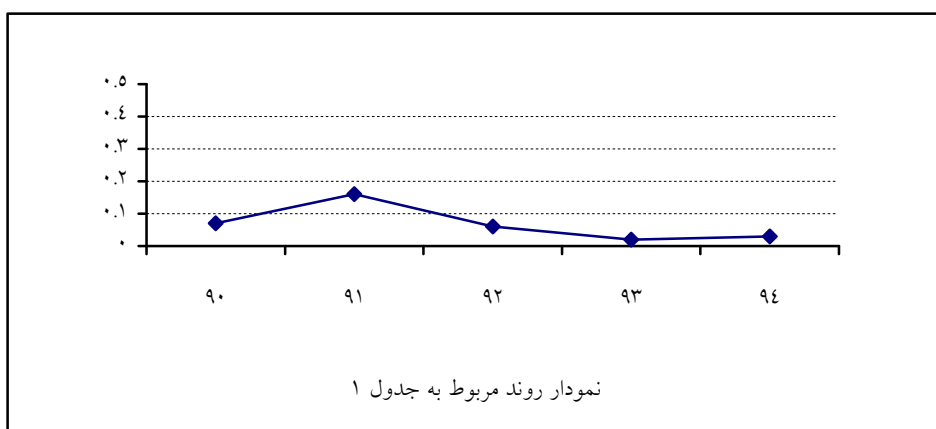
\* شامل نمایه استنادی WOS (ISI)، نمایه استنادی Scopus، علمی پژوهشی داخلی (ISC)، دارای نمایه تخصصی، علمی خارجی، علمی داخلی، علمی ترویجی و دایره المعارف می‌باشد.



## روند شاخص‌های برگزیده دانشکده علوم تربیتی و روانشناسی

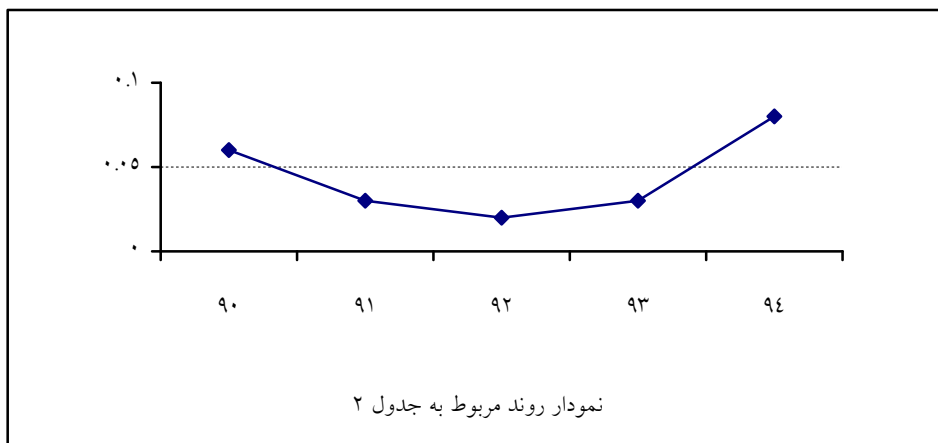
جدول ۱:

شاخص					سال
۹۴	۹۳	۹۲	۹۱	۹۰	
$\frac{1}{36} = 0.03$	$\frac{1}{35} = 0.02$	$\frac{2}{33} = 0.06$	$\frac{5}{32} = 0.16$	$\frac{2}{30} = 0.07$	تعداد طرح‌های مصوب برون دانشگاهی
					تعداد اعضای هیات علمی



جدول ۲:

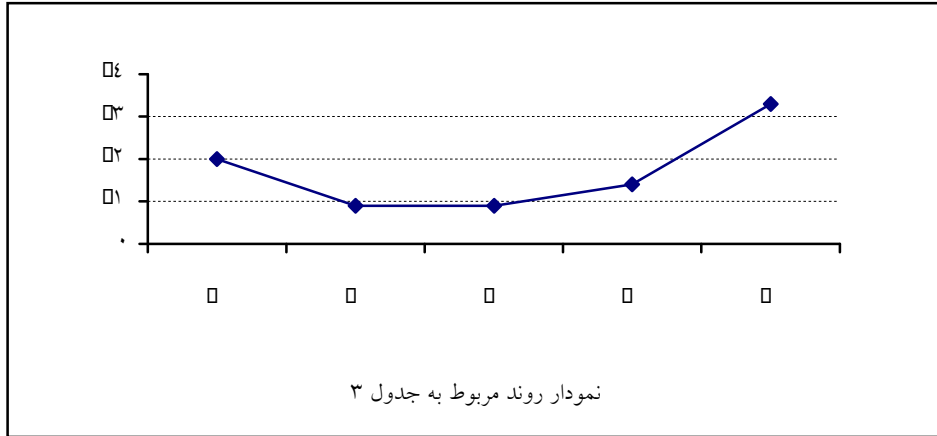
شاخص					سال
۹۴	۹۳	۹۲	۹۱	۹۰	
$\frac{12}{160} = 0.08$	$\frac{5}{146} = 0.03$	$\frac{3}{147} = 0.02$	$\frac{3}{98} = 0.03$	$\frac{6}{99} = 0.06$	تعداد مقاله‌های ISI
					تعداد کل مقاله‌ها





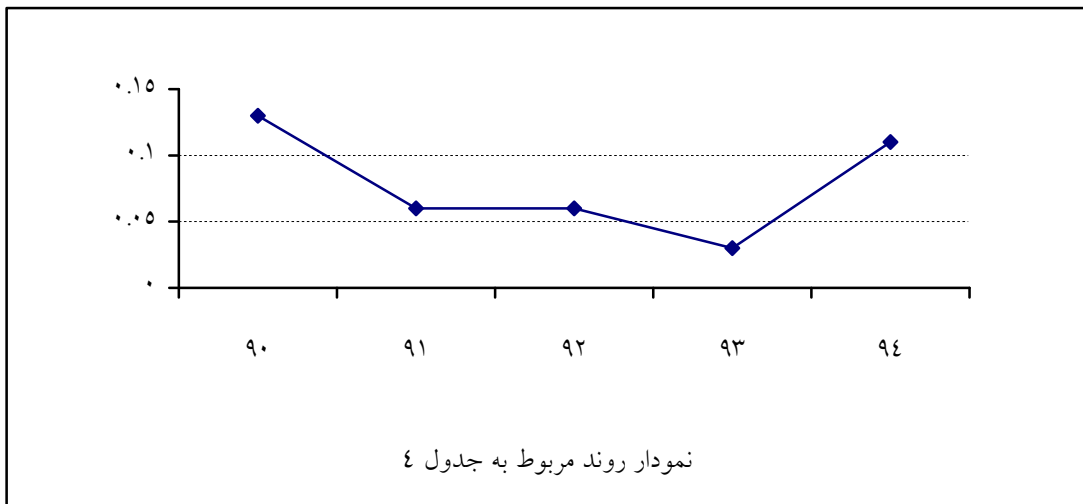
جدول ۳:

سال					شاخص
۹۴	۹۳	۹۲	۹۱	۹۰	
$\frac{۱۲}{۳۶} = ۰.۳۳$	$\frac{۵}{۳۵} = ۰.۱۴$	$\frac{۳}{۳۳} = ۰.۰۹$	$\frac{۳}{۳۲} = ۰.۰۹$	$\frac{۶}{۳۰} = ۰.۲۰$	تعداد مقاله‌های ISI
					تعداد اعضای هیات علمی



جدول ۴:

سال					شاخص
۹۴	۹۳	۹۲	۹۱	۹۰	
$\frac{۴}{۳۶} = ۰.۱۱$	$\frac{۱}{۳۵} = ۰.۰۳$	$\frac{۲}{۳۳} = ۰.۰۶$	$\frac{۲}{۳۲} = ۰.۰۶$	$\frac{۴}{۳۰} = ۰.۱۳$	تعداد کتاب‌های تالیفی
					تعداد اعضای هیات علمی





جدول ۵:

سال					شاخص
۹۴	۹۳	۹۲	۹۱	۹۰	
$\frac{۳}{۳} = ۱.۰۰۰$	$\frac{۳}{۳} = ۱.۰۰۰$	$\frac{۳}{۳} = ۱.۰۰۰$	$\frac{۳}{۳} = ۱.۰۰۰$	$\frac{۳}{۳} = ۱.۰۰۰$	تعداد مجله‌های علمی پژوهشی
					تعداد کل مجله‌ها

