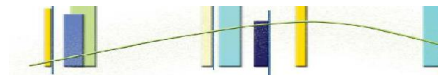


۳-۶-۳ حوزه پژوهشی

جدول ۳-۶-۳-۱: گزارش فعالیت‌های پژوهشی دانشکده علوم اداری و اقتصادی به تفکیک عنوان و نوع فعالیت

ردیف	عنوان فعالیت	نوع فعالیت	تعداد	
۱	طرح‌های پژوهشی درون دانشگاهی (شماره ۲۱)	مصوب	۱۹	
		خاتمه یافته	۱۱	
۲	طرح‌های پژوهشی درون دانشگاهی (شماره ۳)	کارشناسی ارشد	دفاع شده	۱۵۳
			در حال دفاع	۴۹۱
		دکتری Ph.D.	دفاع شده	۱۰
			در حال دفاع	۷۶
۳	طرح‌های پژوهشی برون دانشگاهی (مدیریت ارتباط علمی دانشگاه و جامعه)	مصوب	۹	
		خاتمه یافته	۵	
۴	مقالات اعضای هیات علمی	نمایه استنادی ISI WOS	۱۱	
		نمایه استنادی Scopus	۱۱	
		علمی پژوهشی داخلی (ISC)	۱۷۳	
		دارای نمایه تخصصی	۳	
		علمی خارجی	۴	
		علمی داخلی	۱۰	
		علمی ترویجی	۳	
		دایره‌المعارف	۴	
۵	مقالات اعضای هیات علمی ارائه شده در	مجموع علمی داخلی	متن کامل	۱۰۱
			چکیده	۱۰
		مجموع علمی خارجی	متن کامل	۱۵
			چکیده	۲
۶	همایش‌های برگزار شده*	دانشگاهی	۰	
		ملی	۲	
		منطقه‌ای	۰	
		بین‌المللی	۰	
۷	فرصت‌های مطالعاتی مصوب اعضای هیات علمی	استاد	۱	
		دانشیار	۰	
		استادیار	۰	

* همایش‌ها شامل سمینار، کنفرانس، سمپوزیوم، کنگره و گردهمایی می‌باشد.



جدول ۳-۶-۳: (ادامه)

ردیف	عنوان فعالیت	نوع فعالیت	تعداد	
۸	کتاب چاپ شده در سلسله انتشارات دانشگاه	تصنیف	۰	
		تالیف	۱	
		ترجمه	۱	
		گردآوری	۰	
		تصحیح و نقد	۰	
۹	کتاب چاپ شده خارج از سلسله انتشارات دانشگاه	تصنیف	۲	
		تالیف	۱۲	
		ترجمه	۹	
		گردآوری	۱	
		تصحیح و نقد	۰	
۱۰	مجلات علمی منتشر شده	نوع اعتبار علمی	ISI	۰
			علمی پژوهشی	۵
			علمی	۰
		وضعیت انتشار	در شرف اخذ اعتبار	۱
			در حال انتشار	۵
			در شرف انتشار	۱
۱۱	رتبه‌ها و جوایز علمی	دانشگاه	۰	
		استان	۰	
		کشور	۰	
		جهان	۰	
۱۲	سایر فعالیت‌های پژوهشی دانشکده	مراکز پژوهشی مصوب	۲	
		قطب‌های علمی	۰	
		نمایشگاه‌های برگزار شده	۷	
		کارگاه‌های آموزشی برگزار شده	۴	
		سخنرانی‌های علمی برگزار شده	۲	
		دعوت از متخصصان خارجی و ایرانیان مقیم خارج از کشور	۰	
		اختراعات و نوآوری‌های ثبت شده	۰	

شاخص های حوزه پژوهشی دانشکده علوم اداری و اقتصادی

فرمول اندازه گیری		ردیف
$0.25 = \frac{19}{76} =$	تعداد طرح های پژوهشی مصوب درون دانشگاهی (شماره ۲۰۱) تعداد اعضای هیات علمی	۱
$0.14 = \frac{11}{76} =$	تعداد طرح های پژوهشی خاتمه یافته درون دانشگاهی (شماره ۲۰۱) تعداد اعضای هیات علمی	۲
$0.12 = \frac{9}{76} =$	تعداد طرح های مصوب برون دانشگاهی (مدیریت ارتباط علمی دانشگاه و جامعه) تعداد اعضای هیات علمی	۳
$0.05 = \frac{11}{219} =$	تعداد مقاله های ISI تعداد کل مقاله ها*	۴
$2.88 = \frac{219}{76} =$	تعداد کل مقاله ها تعداد اعضای هیات علمی	۵
$0.14 = \frac{11}{76} =$	تعداد مقاله های ISI تعداد اعضای هیات علمی	۶
$0.22 = \frac{17}{76} =$	تعداد مقاله های علمی ترویجی و علمی تعداد اعضای هیات علمی	۷
$0.00 = \frac{0}{76} =$	تعداد رتبه ها و جوایز علمی تعداد اعضای هیات علمی	۸
$0.01 = \frac{1}{76} =$	تعداد فرصت های مطالعاتی مصوب اعضای هیات علمی تعداد اعضای هیات علمی	۹
$0.17 = \frac{13}{76} =$	تعداد کتاب های تالیفی تعداد اعضای هیات علمی	۱۰
$0.83 = \frac{5}{6} =$	تعداد مجله های علمی پژوهشی تعداد کل مجله ها	۱۱
$0.00 = \frac{0}{5} =$	دعوت از متخصصان خارجی و ایرانیان مقیم خارج از کشور تعداد گروه های آموزشی	۱۲

* شامل نمایه استنادی WOS (ISI)، نمایه استنادی Scopus، علمی پژوهشی داخلی (ISC)، دارای نمایه تخصصی، علمی خارجی، علمی داخلی، علمی

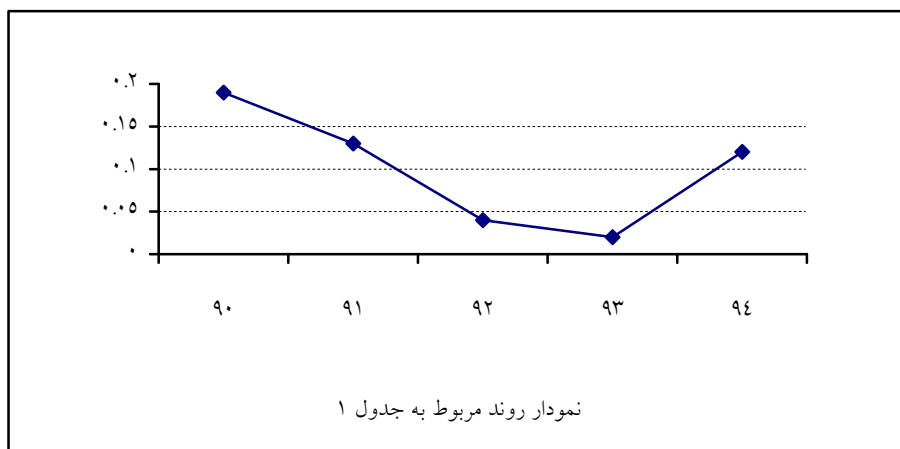
ترویجی و دایره المعارف می باشد.



روند شاخص‌های برگزیده دانشکده علوم اداری و اقتصادی

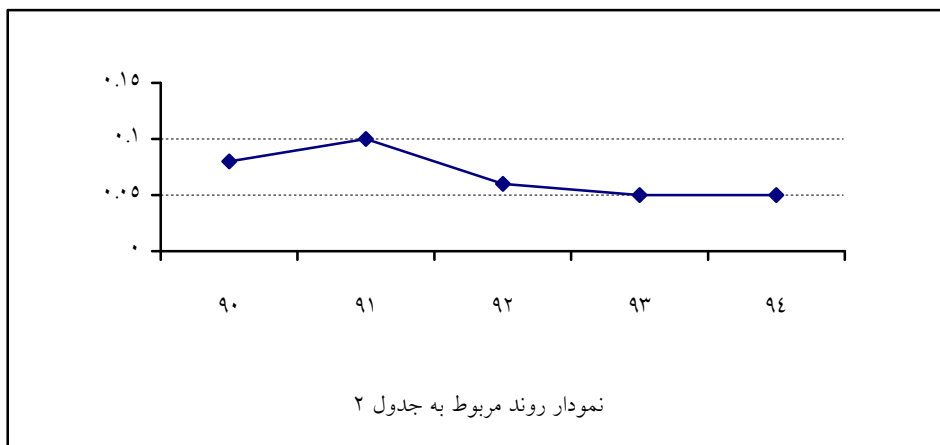
جدول ۱:

شاخص					سال
۹۴	۹۳	۹۲	۹۱	۹۰	
$\frac{9}{76} = 0.12$	$\frac{2}{74} = 0.02$	$\frac{3}{67} = 0.04$	$\frac{8}{61} = 0.13$	$\frac{11}{59} = 0.19$	تعداد طرح‌های مصوب برون دانشگاهی
					تعداد اعضای هیات علمی



جدول ۲:

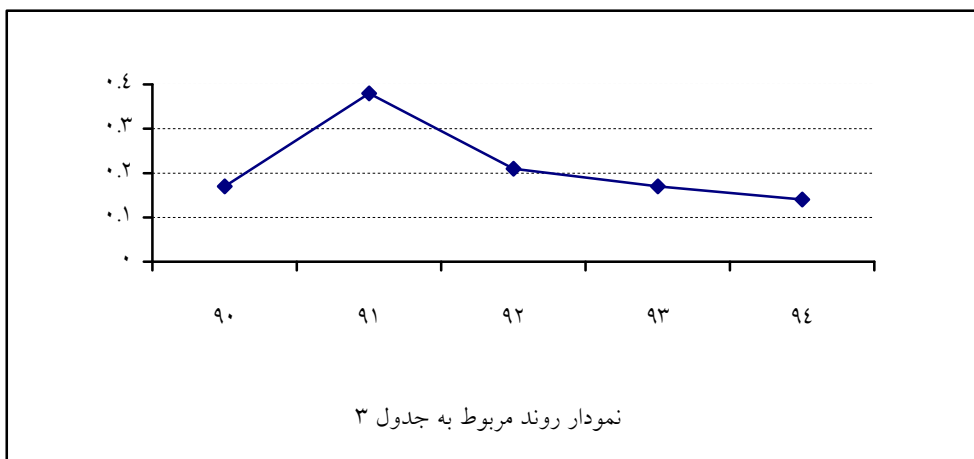
شاخص					سال
۹۴	۹۳	۹۲	۹۱	۹۰	
$\frac{11}{219} = 0.05$	$\frac{13}{253} = 0.05$	$\frac{14}{245} = 0.06$	$\frac{23}{221} = 0.10$	$\frac{10}{126} = 0.08$	تعداد مقاله‌های ISI
					تعداد کل مقاله‌ها





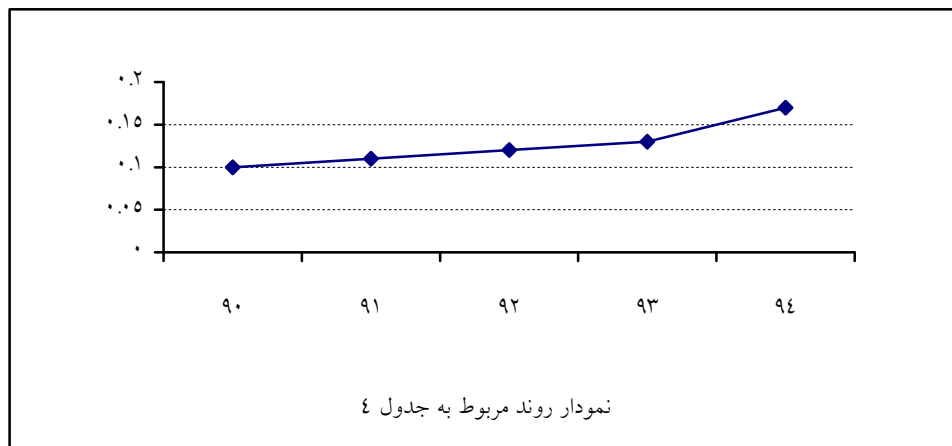
جدول ۳:

شاخص					سال
۹۴	۹۳	۹۲	۹۱	۹۰	
$\frac{11}{76} = 0.14$	$\frac{13}{74} = 0.17$	$\frac{14}{67} = 0.21$	$\frac{23}{61} = 0.38$	$\frac{10}{59} = 0.17$	تعداد مقاله‌های ISI
					تعداد اعضای هیات علمی



جدول ۴:

شاخص					سال
۹۴	۹۳	۹۲	۹۱	۹۰	
$\frac{13}{76} = 0.17$	$\frac{10}{74} = 0.13$	$\frac{8}{67} = 0.12$	$\frac{7}{61} = 0.11$	$\frac{6}{59} = 0.10$	تعداد کتاب‌های تالیفی
					تعداد اعضای هیات علمی





جدول ۵:

سال					شاخص
۹۴	۹۳	۹۲	۹۱	۹۰	
$\frac{۵}{۶} = ۰.۸۳$	$\frac{۵}{۶} = ۰.۸۳$	$\frac{۶}{۶} = ۱.۰۰$	$\frac{۶}{۶} = ۱.۰۰$	$\frac{۴}{۶} = ۰.۶۷$	تعداد مجله‌های علمی پژوهشی
					تعداد کل مجله‌ها

