

۳-۶-۱ حوزه آموزشی

جدول ۳-۶-۱: تعداد دانشجویان ورودی دانشکده علوم اداری و اقتصادی به تفکیک گروه آموزشی، رشته تحصیلی،

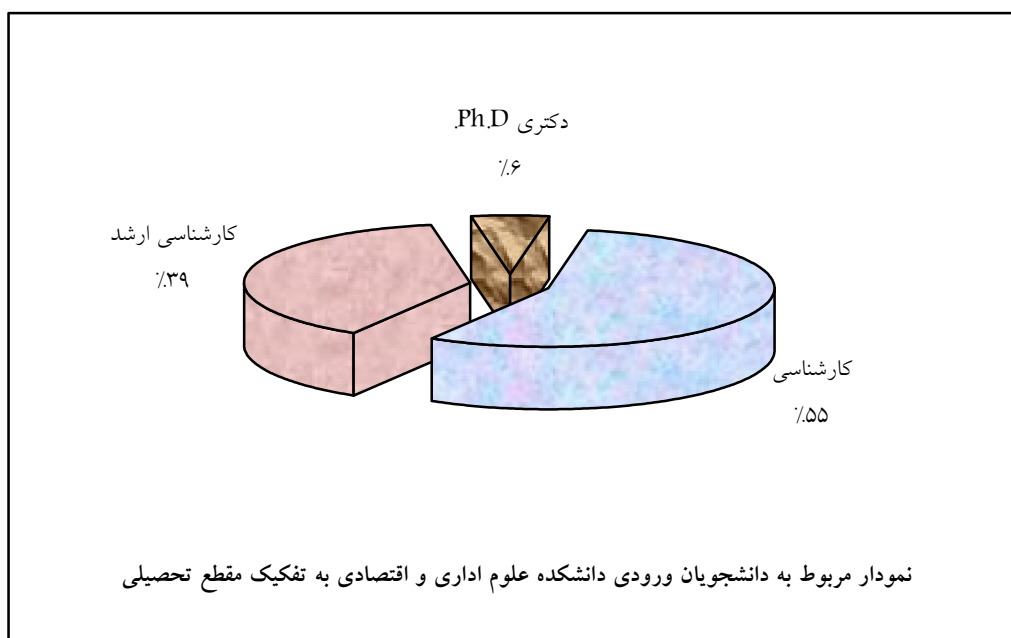
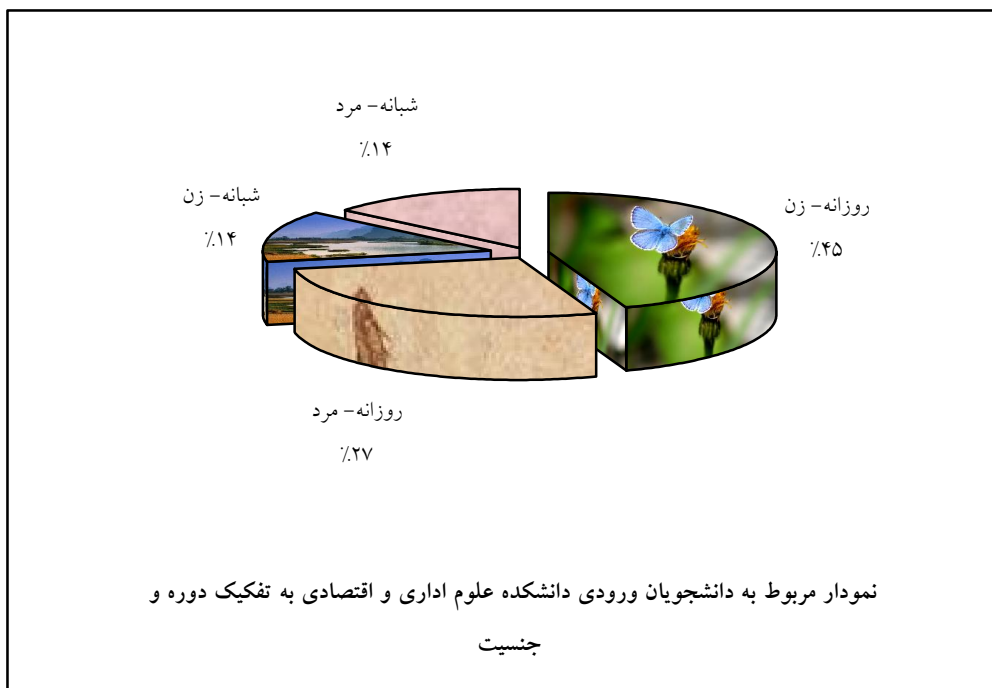
دوره و جنسیت

جمع	شبانہ		روزانه		دوره جنسیت	رشته تحصیلی	گروه آموزشی
	مرد	زن	مرد	زن			
۱۴	۱	۴	۲	۷		اقتصاد انرژی	اقتصاد
۱۵	۴	۲	۲	۷		توسعه اقتصادی و برنامه ریزی	
۱۷	۳	۴	۴	۶		علوم اقتصادی	
۳۱	۲	۲	۹	۱۸		علوم اقتصادی - اقتصاد بازرگانی	
۳۴	۲	۶	۹	۱۷		علوم اقتصادی - اقتصاد نظری	
۸۲	۸	۱۳	۲۳	۳۸		حسابداری	حسابداری
۱۳	۳	۱	۵	۴		حسابرسی	
۷۲	۳	۱۵	۱۷	۳۷		حقوق	حقوق
۲۸	۱۱	۱	۷	۹		حقوق جزا و جرم شناسی	
۲۴	۷	۴	۵	۸		حقوق خصوصی	
۹	۲	۰	۵	۲		روابط بین الملل	علوم سیاسی
۵۳	۹	۳	۲۱	۲۰		علوم سیاسی	
۳	۱	۰	۱	۱		علوم سیاسی - اندیشه های سیاسی	
۴	۱	۰	۳	۰		علوم سیاسی - مسائل ایران	
۱۸	۵	۱	۱۱	۱		مدیریت اجرایی	مدیریت
۳۱	۲	۷	۴	۱۸		مدیریت بازرگانی	
۸	۴	۱	۱	۲		مدیریت بازرگانی - بازاریابی بین الملل	
۱۴	۱	۶	۰	۷		مدیریت بازرگانی - مدیریت تحول	
۱۰	۲	۲	۳	۳		مدیریت بازرگانی - بازرگانی بین الملل	
۵	۱	۱	۱	۲		مدیریت - تحقیق در عملیات	
۱۹	۰	۲	۵	۱۲		مدیریت دولتی	
۲۴	۰	۰	۹	۱۵		مدیریت صنعتی	
۱۵	۴	۲	۱	۸		مدیریت صنعتی - تولید	
۵۴۳	۷۶	۷۷	۱۴۸	۲۴۲		جمع	



جدول ۳-۶-۱-۲: تعداد دانشجویان ورودی دانشکده علوم اداری و اقتصادی به تفکیک گروه آموزشی، رشته تحصیلی و مقطع تحصیلی

گروه آموزشی	مقطع تحصیلی		کارشناسی	کارشناسی ارشد	دکتری Ph.D.	جمع
	رشته تحصیلی	مقطع تحصیلی				
اقتصاد	اقتصاد انرژی	-	-	۱۴	-	۱۴
	توسعه اقتصادی و برنامه‌ریزی	-	-	۱۵	-	۱۵
	علوم اقتصادی	-	-	۱۷	-	۱۷
	علوم اقتصادی - اقتصاد بازرگانی	۳۱	-	-	-	۳۱
	علوم اقتصادی - اقتصاد نظری	۲۹	-	-	۵	۳۴
حسابداری	حسابداری	۶۱	-	۱۳	۸	۸۲
	حسابرسی	-	-	۱۳	-	۱۳
حقوق	حقوق	۷۲	-	-	-	۷۲
	حقوق جزا و جرم‌شناسی	-	-	۲۳	۵	۲۸
	حقوق خصوصی	-	-	۲۴	-	۲۴
علوم سیاسی	روابط بین‌الملل	-	-	۹	-	۹
	علوم سیاسی	۳۶	-	۱۷	-	۵۳
	علوم سیاسی - اندیشه‌های سیاسی	-	-	-	۳	۳
	علوم سیاسی - مسائل ایران	-	-	-	۴	۴
	مدیریت اجرایی	-	-	۱۸	-	۱۸
مدیریت	مدیریت بازرگانی	۳۱	-	-	-	۳۱
	مدیریت بازرگانی - بازاریابی بین‌الملل	-	-	۸	-	۸
	مدیریت بازرگانی - بازرگانی بین‌الملل	-	-	۱۰	-	۱۰
	مدیریت بازرگانی - مدیریت تحول	-	-	۱۴	-	۱۴
	مدیریت - تحقیق در عملیات	-	-	-	۵	۵
	مدیریت دولتی	۱۹	-	-	-	۱۹
	مدیریت صنعتی	۲۴	-	-	-	۲۴
	مدیریت صنعتی - تولید	-	-	۱۵	-	۱۵
جمع	۵۴۳	۳۰	۲۱۰	۳۰۳	-	۵۴۳





جدول ۳-۶-۱: تعداد دانشجویان جاری دانشکده علوم اداری و اقتصادی به تفکیک گروه آموزشی، رشته تحصیلی،

دوره و جنسیت

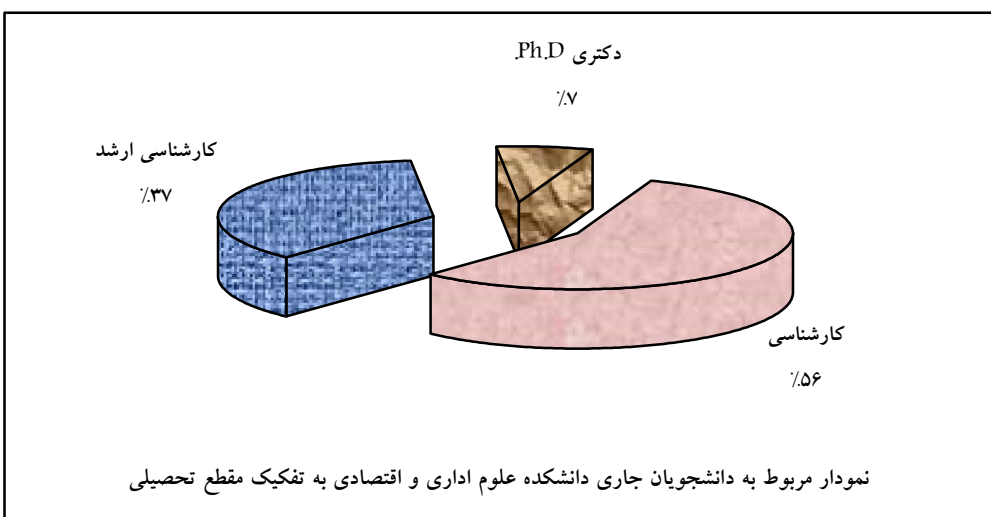
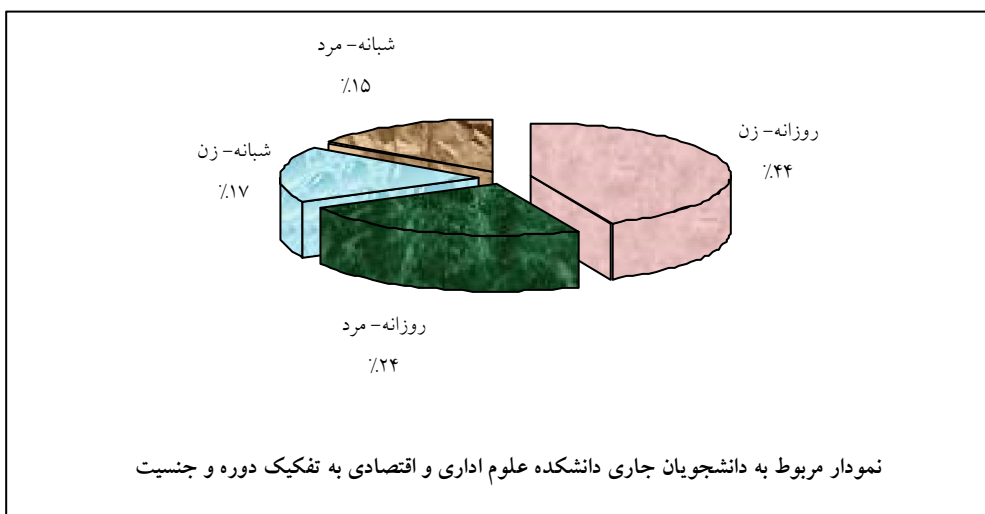
جمع	شبهانه		روزانه		دوره جنسیت	رشته تحصیلی	گروه آموزشی
	مرد	زن	مرد	زن			
۵۴	۱	۱۷	۵	۳۱		اقتصاد انرژی	اقتصاد
۵۶	۱۱	۹	۱۱	۲۵		توسعه اقتصادی و برنامه ریزی	
۱۰۱	۱۱	۱۵	۳۵	۴۰		علوم اقتصادی	
۱۵۳	۱۰	۱۳	۴۱	۸۹		علوم اقتصادی - اقتصاد بازرگانی	
۱۶۰	۹	۲۴	۳۹	۸۸		علوم اقتصادی - اقتصاد نظری	
۳۷۰	۸۱	۸۱	۶۹	۱۳۹		حسابداری	حسابداری
۴۸	۸	۴	۱۹	۱۷		حسابرسی	
۲۷۵	۲۶	۸۲	۴۲	۱۲۵		حقوق	حقوق
۱۰۰	۳۹	۱۶	۲۵	۲۰		حقوق جزا و جرم شناسی	
۷۸	۲۱	۱۱	۲۲	۲۴		حقوق خصوصی	
۴۶	۱۲	۵	۲۲	۷		روابط بین الملل	علوم سیاسی
۲۰۵	۳۰	۲۵	۷۶	۷۴		علوم سیاسی	
۳	۱	۰	۱	۱		علوم سیاسی - اندیشه های سیاسی	
۴	۱	۰	۳	۰		علوم سیاسی - مسائل ایران	
۷۵	۱۴	۱۰	۲۲	۲۹		مدیریت اجرایی	
۱۳۵	۱۵	۱۸	۳۲	۷۰		مدیریت بازرگانی	مدیریت
۴۸	۱۶	۶	۸	۱۸		مدیریت بازرگانی - بازاریابی بین الملل	
۱۰	۲	۲	۳	۳		مدیریت بازرگانی - بازرگانی بین الملل	
۴۵	۳	۱۶	۴	۲۲		مدیریت بازرگانی - مدیریت تحول	
۱۰۷	۴	۱۱	۱۴	۷۸		مدیریت دولتی	
۲۴	۰	۰	۹	۱۵		مدیریت صنعتی	
۴۷	۱۰	۱۱	۵	۲۱		مدیریت صنعتی - تولید	
۲۴	۴	۲	۹	۹		مدیریت - تحقیق در عملیات	
۶	۱	۱	۰	۴		مدیریت فناوری اطلاعات	
۲۰	۷	۰	۷	۶		مدیریت - مدیریت رفتاری	
۲۲	۵	۴	۵	۸		مدیریت - مدیریت منابع انسانی	
۲۲۱۶	۳۴۲	۳۸۳	۵۲۸	۹۶۳		جمع	



جدول ۳-۶-۱: تعداد دانشجویان جاری دانشکده علوم اداری و اقتصادی به تفکیک گروه آموزشی، رشته تحصیلی و

مقطع تحصیلی

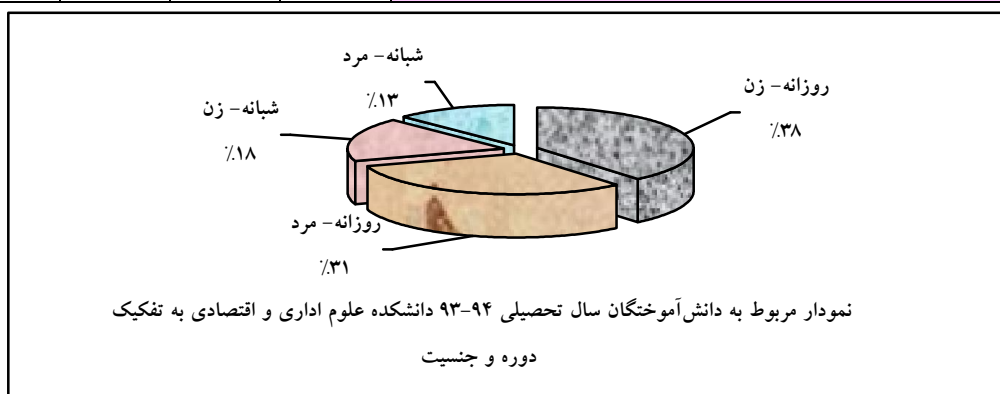
گروه آموزشی	مقطع تحصیلی		کارشناسی	کارشناسی ارشد	دکتری Ph.D.	جمع
	رشته تحصیلی	مقطع تحصیلی				
اقتصاد	اقتصاد انرژی	-	۵۴	-	-	۵۴
	توسعه اقتصادی و برنامه‌ریزی	-	۵۶	-	-	۵۶
	علوم اقتصادی	-	۵۸	۴۳	-	۱۰۱
	علوم اقتصادی - اقتصاد بازرگانی	۱۵۳	-	-	-	۱۵۳
	علوم اقتصادی - اقتصاد نظری	۱۵۵	-	-	۵	۱۶۰
حسابداری	حسابداری	۲۴۱	۱۰۲	۲۷	-	۳۷۰
	حسابرسی	-	۴۸	-	-	۴۸
حقوق	حقوق	۲۷۵	-	-	-	۲۷۵
	حقوق جزا و جرم‌شناسی	-	۹۵	۵	-	۱۰۰
	حقوق خصوصی	-	۷۸	-	-	۷۸
علوم سیاسی	روابط بین‌الملل	-	۴۶	-	-	۴۶
	علوم سیاسی	۱۵۸	۴۷	-	-	۲۰۵
	علوم سیاسی - اندیشه‌های سیاسی	-	-	۳	-	۳
	علوم سیاسی - مسائل ایران	-	-	۴	-	۴
	مدیریت اجرایی	-	۷۵	-	-	۷۵
مدیریت	مدیریت بازرگانی	۱۳۵	-	-	-	۱۳۵
	مدیریت بازرگانی - بازاریابی بین‌الملل	-	۴۸	-	-	۴۸
	مدیریت بازرگانی - بازرگانی بین‌الملل	-	۱۰	-	-	۱۰
	مدیریت بازرگانی - مدیریت تحول	-	۴۵	-	-	۴۵
	مدیریت دولتی	۱۰۷	-	-	-	۱۰۷
	مدیریت صنعتی	۲۴	-	-	-	۲۴
	مدیریت صنعتی - تولید	-	۴۷	-	-	۴۷
	مدیریت - تحقیق در عملیات	-	-	۲۴	-	۲۴
	مدیریت فناوری اطلاعات	-	-	۶	-	۶
	مدیریت - مدیریت رفتاری	-	-	۲۰	-	۲۰
	مدیریت - مدیریت منابع انسانی	-	-	۲۲	-	۲۲
جمع		۱۲۴۸	۸۰۹	۱۵۹	-	۲۲۱۶



جدول ۳-۶-۱-۵: تعداد دانش‌آموختگان سال تحصیلی ۹۳-۹۴ دانشکده علوم اداری و اقتصادی به تفکیک گروه آموزشی،

رشته تحصیلی، دوره و جنسیت

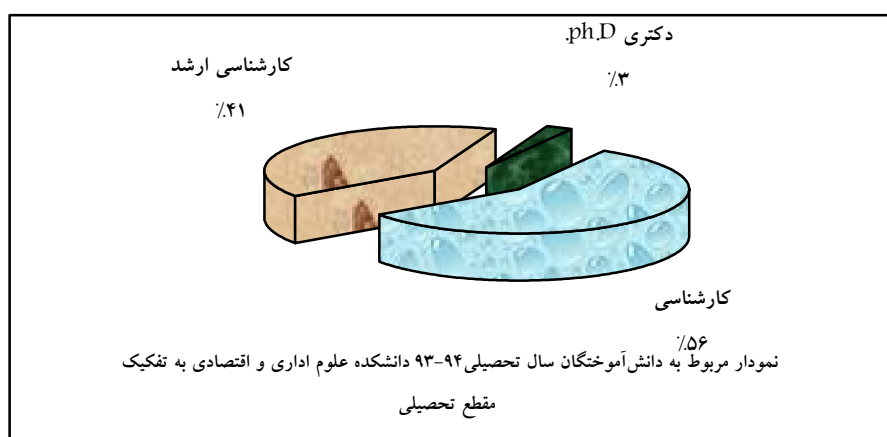
گروه آموزشی	رشته تحصیلی	دوره جنسیت	روزانه		شبانه		جمع
			مرد	زن	مرد	زن	
اقتصاد	اقتصاد انرژی		۴	۴	۱	۰	۹
	توسعه اقتصادی و برنامه ریزی		۴	۲	۱	۳	۱۰
	علوم اقتصادی		۵	۴	۰	۵	۱۴
	علوم اقتصادی - اقتصاد بازرگانی		۹	۹	۲	۱۰	۳۰
	علوم اقتصادی - اقتصاد نظری		۵	۱۲	۳	۳	۲۳
حسابداری	حسابداری		۱۲	۱۷	۷	۹	۴۵
	حسابرسی		۱	۲	۰	۱	۴
حقوق	حقوق		۹	۱۶	۲	۱۰	۳۷
	حقوق جزا و جرم شناسی		۵	۳	۲	۱	۱۱
	حقوق خصوصی		۰	۴	۲	۰	۶
علوم سیاسی	روابط بین‌الملل		۵	۲	۰	۱	۸
	علوم سیاسی		۱۳	۴	۷	۲	۲۶
مدیریت	مدیریت اجرایی		۴	۶	۴	۰	۱۴
	مدیریت بازرگانی		۹	۹	۳	۰	۲۱
	مدیریت بازرگانی - بازاریابی بین‌الملل		۱	۶	۳	۴	۱۴
	مدیریت بازرگانی - تحول		۲	۵	۱	۴	۱۲
	مدیریت دولتی		۵	۱۴	۲	۱	۲۲
	مدیریت رفتاری		۱	۰	۰	۰	۱
	مدیریت صنعتی - تولید		۴	۳	۰	۲	۹
	مدیریت - رفتار سازمانی		۱	۱	۰	۰	۲
	مدیریت منابع انسانی		۱	۱	۰	۰	۲
جمع			۱۰۰	۱۲۴	۴۰	۵۶	۳۲۰



جدول ۳-۶-۱: تعداد دانش‌آموختگان سال تحصیلی ۹۴-۹۳ دانشکده علوم اداری و اقتصادی به تفکیک گروه آموزشی،

رشته تحصیلی و مقطع تحصیلی

گروه آموزشی	مقطع تحصیلی / رشته تحصیلی	کارشناسی	کارشناسی ارشد	دکتری Ph.D.	جمع
اقتصاد	اقتصاد انرژی	-	۹	-	۹
	توسعه اقتصادی و برنامه‌ریزی	-	۱۰	-	۱۰
	علوم اقتصادی	-	۱۱	۳	۱۴
	علوم اقتصادی - اقتصاد بازرگانی	۳۰	-	-	۳۰
	علوم اقتصادی - اقتصاد نظری	۲۳	-	-	۲۳
حسابداری	حسابداری	۳۱	۱۴	-	۴۵
	حسابرسی	-	۴	-	۴
حقوق	حقوق	۳۷	-	-	۳۷
	حقوق جزا و جرم‌شناسی	-	۱۱	-	۱۱
	حقوق خصوصی	-	۶	-	۶
علوم سیاسی	روابط بین‌الملل	-	۸	-	۸
	علوم سیاسی	۱۸	۸	-	۲۶
مدیریت	مدیریت اجرایی	-	۱۴	-	۱۴
	مدیریت بازرگانی	۲۱	-	-	۲۱
	مدیریت بازرگانی - بازاریابی بین‌الملل	-	۱۴	-	۱۴
	مدیریت بازرگانی - تحول	-	۱۲	-	۱۲
	مدیریت دولتی	۲۲	-	-	۲۲
	مدیریت رفتاری	-	-	۱	۱
	مدیریت صنعتی - تولید	-	۹	-	۹
	مدیریت - رفتار سازمانی	-	-	۲	۲
مدیریت منابع انسانی	-	-	۲	۲	
جمع		۱۸۲	۱۳۰	۸	۳۲۰



جدول ۳-۶-۱-۷: متوسط زمان فارغ‌التحصیلی دانشجویان دانشکده علوم اداری و اقتصادی در سال تحصیلی ۹۳-۹۴ به تفکیک گروه آموزشی، دوره و مقطع تحصیلی (برحسب سال)

شبهانه			روزانه			دوره مقطع تحصیلی گروه آموزشی
دکتری Ph.D.	کارشناسی ارشد	کارشناسی	دکتری Ph.D.	کارشناسی ارشد	کارشناسی	
-	۲.۷	۳.۹	۵.۷	۲.۷	۴.۱	اقتصاد
-	۲.۸	۴.۴	-	۲.۵	۳.۸	حسابداری
-	۲.۶	۳.۵	-	۲.۶	۴.۰	حقوق
-	۲.۵	۳.۹	-	۲.۱	۳.۸	علوم سیاسی
-	۲.۴	۳.۳	۴.۲	۲.۳	۴.۲	مدیریت
-	۲.۶	۳.۸	۴.۸	۲.۴	۴.۰	میانگین کل

جدول ۳-۶-۱-۸: متوسط زمان فارغ‌التحصیلی دانشجویان کارشناسی دانشکده علوم اداری و اقتصادی در سال تحصیلی ۹۳-۹۴ به تفکیک گروه آموزشی، دوره و جنسیت (برحسب سال)

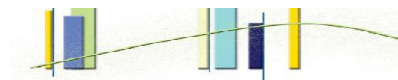
میانگین کل	شبهانه			روزانه			دوره جنسیت گروه آموزشی
	میانگین	مرد	زن	میانگین	مرد	زن	
۴.۰	۳.۹	۳.۶	۴.۰	۴.۱	۴.۱	۴.۰	اقتصاد
۴.۰	۴.۴	۴.۵	۴.۴	۳.۸	۳.۷	۳.۸	حسابداری
۳.۸	۳.۵	۴.۰	۳.۴	۴.۰	۴.۰	۳.۹	حقوق
۳.۸	۳.۹	۳.۹	۴.۰	۳.۸	۳.۷	۴.۰	علوم سیاسی
۴.۰	۳.۳	۳.۲	۴.۰	۴.۲	۴.۶	۳.۹	مدیریت
۴.۰	۳.۸	۳.۸	۳.۹	۴.۰	۴.۱	۳.۹	میانگین کل

جدول ۳-۶-۱-۹: میانگین معدل دانش‌آموختگان دانشکده علوم اداری و اقتصادی در سال تحصیلی ۹۴-۹۳ به تفکیک گروه آموزشی و مقطع تحصیلی

مقطع تحصیلی / گروه آموزشی	کارشناسی	کارشناسی ارشد	دکتری Ph.D.
اقتصاد	۱۵.۹	۱۷.۱	۱۸.۴
حسابداری	۱۵.۷	۱۶.۷	-
حقوق	۱۷.۲	۱۷.۵	-
علوم سیاسی	۱۶.۵	۱۷.۴	-
مدیریت	۱۶.۱	۱۷.۷	۱۷.۸
میانگین کل	۱۶.۲	۱۷.۴	۱۸.۰

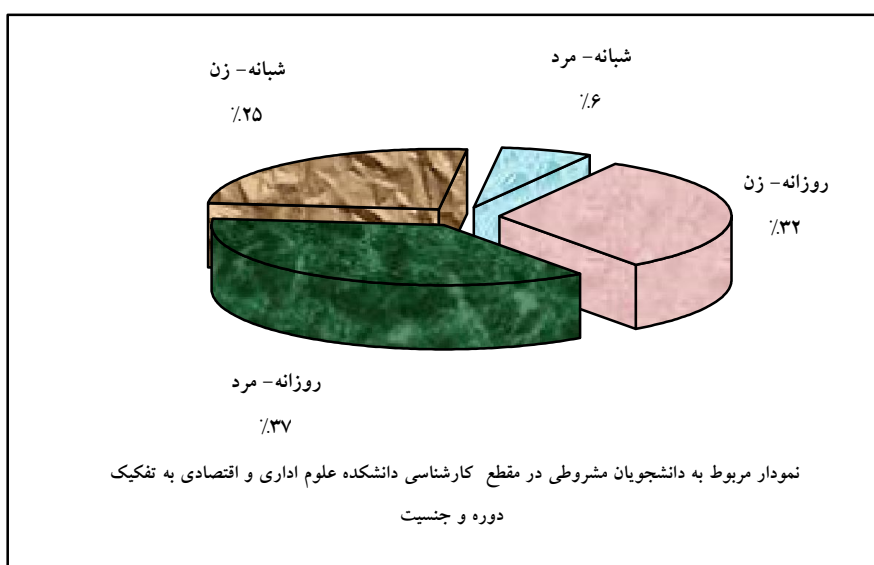
جدول ۳-۶-۱-۱۰: تعداد شرکت کنندگان در کلاس‌های ارائه شده توسط گروه‌های آموزشی دانشکده علوم اداری و اقتصادی در نیمسال اول سال تحصیلی ۹۵-۹۴ به تفکیک گروه آموزشی و مقطع تحصیلی

مقطع تحصیلی / گروه آموزشی	کارشناسی	کارشناسی ارشد	دکتری Ph.D.	جمع
اقتصاد	۱۳۴۳	۳۶۱	۴۷	۱۷۵۱
حسابداری	۱۲۲۰	۳۶۵	۶۴	۱۶۴۹
حقوق	۲۱۱۰	۴۹۰	۱۸	۲۶۱۸
علوم سیاسی	۹۹۸	۲۲۵	۱۸	۱۲۴۱
مدیریت	۱۳۱۱	۵۹۸	۷۲	۱۹۸۱
جمع	۶۹۸۲	۲۰۳۹	۲۱۹	۹۲۴۰



جدول ۳-۶-۱۱: تعداد دانشجویان مشروطی در مقطع کارشناسی دانشکده علوم اداری و اقتصادی به تفکیک گروه آموزشی، دوره و جنسیت

جمع	شبانه			روزانه			دوره جنسیت گروه آموزشی
	جمع	مرد	زن	جمع	مرد	زن	
۱۶	۴	۰	۴	۱۲	۶	۶	اقتصاد
۱۵	۷	۰	۷	۸	۳	۵	حسابداری
۳	۰	۰	۰	۳	۲	۱	حقوق
۲۲	۸	۴	۴	۱۴	۹	۵	علوم سیاسی
۷	۱	۰	۱	۶	۳	۳	مدیریت
۶۳	۲۰	۴	۱۶	۴۳	۲۳	۲۰	جمع





شاخص‌های حوزه آموزشی دانشکده علوم اداری و اقتصادی

فرمول اندازه‌گیری			ردیف
$0.44 = \frac{241}{543}$	تعداد دانشجویان ورودی روزانه در مقطع کارشناسی	تعداد دانشجویان ورودی	۱
$0.11 = \frac{62}{543}$	تعداد دانشجویان ورودی شبانه در مقطع کارشناسی	تعداد دانشجویان ورودی	۲
$0.24 = \frac{128}{543}$	تعداد دانشجویان ورودی روزانه در مقطع کارشناسی ارشد	تعداد دانشجویان ورودی	۳
$0.15 = \frac{82}{543}$	تعداد دانشجویان ورودی شبانه در مقطع کارشناسی ارشد	تعداد دانشجویان ورودی	۴
$0.04 = \frac{21}{543}$	تعداد دانشجویان ورودی روزانه در مقطع دکتری Ph.D.	تعداد دانشجویان ورودی	۵
$0.02 = \frac{9}{543}$	تعداد دانشجویان ورودی شبانه در مقطع دکتری Ph.D.	تعداد دانشجویان ورودی	۶
$0.44 = \frac{968}{2216}$	تعداد دانشجویان جاری تحصیلات تکمیلی	تعداد دانشجویان جاری	۷
$29.16 = \frac{2216}{76}$	تعداد دانشجویان جاری	تعداد اعضای هیات علمی	۸
$0.60 = \frac{182}{303}$	تعداد فارغ‌التحصیلان در مقطع کارشناسی	تعداد دانشجویان ورودی در مقطع کارشناسی	۹
$0.62 = \frac{130}{210}$	تعداد فارغ‌التحصیلان در مقطع کارشناسی ارشد	تعداد دانشجویان ورودی در مقطع کارشناسی ارشد	۱۰
$0.27 = \frac{8}{30}$	تعداد فارغ‌التحصیلان در مقطع دکتری Ph.D.	تعداد دانشجویان ورودی در مقطع دکتری Ph.D.	۱۱

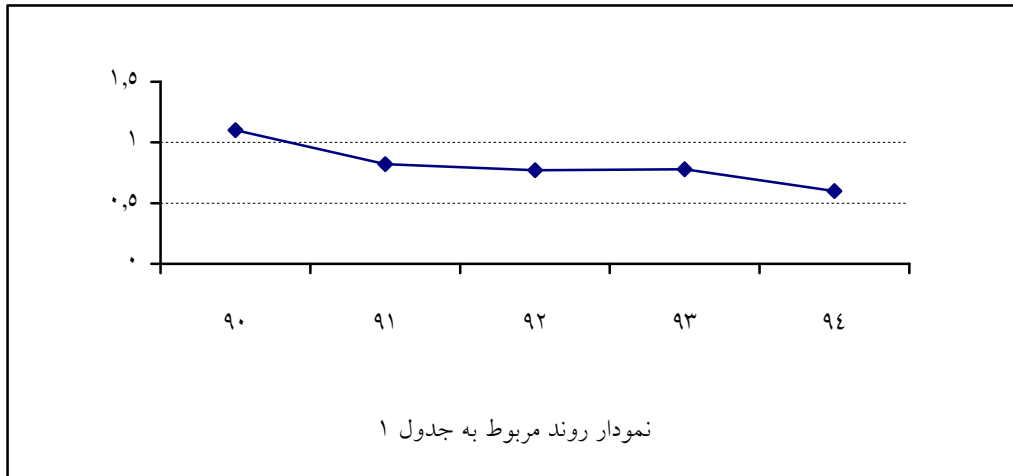


روند شاخص‌های برگزیده دانشکده علوم اداری و اقتصادی

جدول ۱:

سال	شاخص
۹۴	تعداد فارغ‌التحصیلان در مقطع کارشناسی
۹۳	تعداد دانشجویان ورودی در مقطع کارشناسی
۹۲	
۹۱	
۹۰	

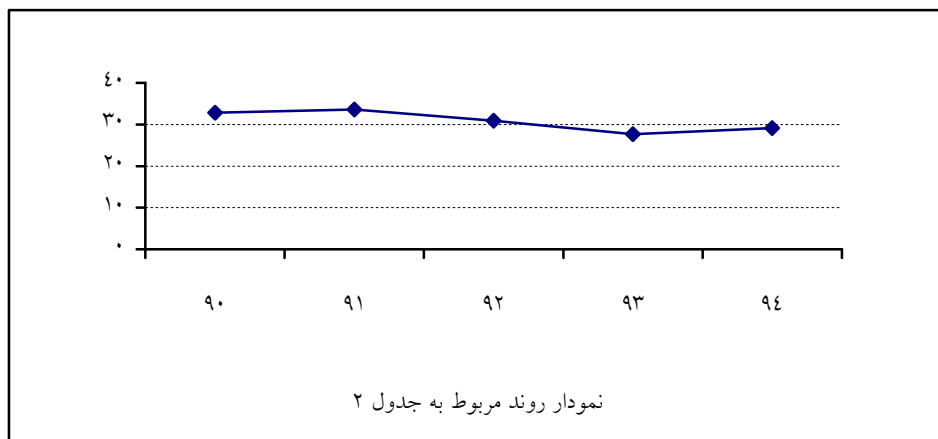
۹۴	$\frac{182}{303} = 0.60$	$\frac{214}{273} = 0.78$	$\frac{269}{350} = 0.77$	$\frac{244}{296} = 0.82$	$\frac{265}{241} = 1.10$
----	--------------------------	--------------------------	--------------------------	--------------------------	--------------------------



جدول ۲:

سال	شاخص
۹۴	تعداد دانشجویان جاری
۹۳	تعداد اعضای هیات علمی
۹۲	
۹۱	
۹۰	

۹۴	$\frac{2216}{76} = 29.16$	$\frac{2050}{74} = 27.70$	$\frac{2071}{67} = 30.91$	$\frac{2050}{61} = 33.61$	$\frac{1937}{59} = 32.83$
----	---------------------------	---------------------------	---------------------------	---------------------------	---------------------------





جدول ۳:

سال					شاخص
۹۴	۹۳	۹۲	۹۱	۹۰	
$\frac{۹۶۸}{۲۲۱۶} = ۰.۴۴$	$\frac{۸۴۲}{۲۰۵۰} = ۰.۴۱$	$\frac{۸۴۹}{۲۰۷۱} = ۰.۴۱$	$\frac{۷۴۳}{۲۰۵۰} = ۰.۳۶$	$\frac{۶۲۴}{۱۹۳۷} = ۰.۳۲$	تعداد دانشجویان جاری تحصیلات تکمیلی تعداد دانشجویان جاری

