

۳-۲-۳ حوزه پژوهشی

جدول ۳-۲-۳-۱: گزارش فعالیت‌های پژوهشی دانشکده الهیات و معارف اسلامی به تفکیک عنوان و نوع فعالیت

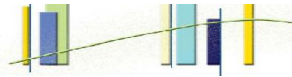
ردیف	عنوان فعالیت	نوع فعالیت	تعداد	
۱	طرح‌های پژوهشی درون دانشگاهی (شماره ۲۰۱)	مصوب	۱	
		خاتمه یافته	۱	
۲	طرح‌های پژوهشی درون دانشگاهی (شماره ۳)	کارشناسی ارشد	دفاع شده	۸۴
			در حال دفاع	۲۵۷
		دکتری Ph.D.	دفاع شده	۱۳
			در حال دفاع	۱۲۵
۳	طرح‌های پژوهشی برون دانشگاهی (مدیریت ارتباط علمی دانشگاه و جامعه)	مصوب	۰	
		خاتمه یافته	۰	
۴	مقالات اعضای هیات علمی	نمایه استنادی ISI WOS	۳	
		نمایه استنادی Scopus	۳	
		علمی پژوهشی داخلی (ISC)	۱۵۵	
		دارای نمایه تخصصی	۰	
		علمی خارجی	۳	
		علمی داخلی	۴	
		علمی ترویجی	۰	
		دایره‌المعارف	۳	
		دارای نمایه تخصصی	۰	
۵	مقالات اعضای هیات علمی ارائه شده در	مجموع علمی داخلی	متن کامل	۱۵
			چکیده	۵
		مجموع علمی خارجی	متن کامل	۲
			چکیده	۱
۶	همایش‌های برگزار شده*	دانشگاهی	۰	
		ملی	۱	
		منطقه‌ای	۰	
		بین‌المللی	۰	
۷	فرصت‌های مطالعاتی مصوب اعضای هیات علمی	استاد	۰	
		دانشیار	۰	
		استادیار	۰	

* همایش‌ها شامل سمینار، کنفرانس، سمپوزیوم، کنگره و گردهمایی می‌باشد.



جدول ۳-۲-۱: (ادامه)

ردیف	عنوان فعالیت	نوع فعالیت	تعداد
۸	کتاب چاپ شده در سلسله انتشارات دانشگاه	تصنیف	۰
		تالیف	۰
		ترجمه	۰
		گردآوری	۰
		تصحیح و نقد	۰
۹	کتاب چاپ شده خارج از سلسله انتشارات دانشگاه	تصنیف	۰
		تالیف	۶
		ترجمه	۱۰
		گردآوری	۰
		تصحیح و نقد	۰
۱۰	مجلات علمی منتشر شده	ISI	۰
		نوع اعتبار علمی	۴
		علمی	۰
		در شرف اخذ اعتبار	۰
		وضعیت انتشار	۴
		در حال انتشار	۰
۱۱	رتبه‌ها و جوایز علمی	دانشگاه	۰
		استان	۱
		کشور	۰
		جهان	۰
۱۲	سایر فعالیت‌های پژوهشی دانشکده	مراکز پژوهشی مصوب	۰
		قطب‌های علمی	۰
		نمایشگاه‌های برگزار شده	۱
		کارگاه‌های آموزشی برگزار شده	۸
		سخنرانی‌های علمی برگزار شده	۳
		دعوت از متخصصان خارجی و ایرانیان مقیم خارج از کشور	۰
		اختراعات و نوآوری‌های ثبت شده	۰

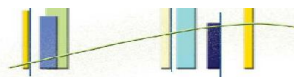


شاخص‌های حوزه پژوهشی دانشکده الهیات و معارف اسلامی

فرمول اندازه‌گیری		ردیف
$0.02 = \frac{1}{59} =$	تعداد طرح‌های پژوهشی مصوب درون دانشگاهی (شماره ۲۰۱) تعداد اعضای هیات علمی	۱
$0.02 = \frac{1}{59} =$	تعداد طرح‌های پژوهشی خاتمه یافته درون دانشگاهی (شماره ۲۰۱) تعداد اعضای هیات علمی	۲
$0.00 = \frac{0}{59} =$	تعداد طرح‌های مصوب برون دانشگاهی (مدیریت ارتباط علمی دانشگاه و جامعه) تعداد اعضای هیات علمی	۳
$0.02 = \frac{3}{171} =$	تعداد مقاله‌های ISI تعداد کل مقاله‌ها*	۴
$2.90 = \frac{171}{59} =$	تعداد کل مقاله‌ها تعداد اعضای هیات علمی	۵
$0.05 = \frac{3}{59} =$	تعداد مقاله‌های ISI تعداد اعضای هیات علمی	۶
$0.12 = \frac{7}{59} =$	تعداد مقاله‌های علمی ترویجی و علمی تعداد اعضای هیات علمی	۷
$0.02 = \frac{1}{59} =$	تعداد رتبه‌ها و جوایز علمی تعداد اعضای هیات علمی	۸
$0.02 = \frac{0}{59} =$	تعداد فرصت‌های مطالعاتی مصوب اعضای هیات علمی تعداد اعضای هیات علمی	۹
$0.10 = \frac{6}{59} =$	تعداد کتاب‌های تالیفی تعداد اعضای هیات علمی	۱۰
$1.00 = \frac{4}{4} =$	تعداد مجله‌های علمی پژوهشی تعداد کل مجله‌ها	۱۱
$0.00 = \frac{0}{6} =$	دعوت از متخصصان خارجی و ایرانیان مقیم خارج از کشور تعداد گروه‌های آموزشی	۱۲

* شامل نمایه استنادی WOS (ISI)، نمایه استنادی Scopus، علمی پژوهشی داخلی (ISC)، دارای نمایه تخصصی، علمی خارجی، علمی داخلی، علمی

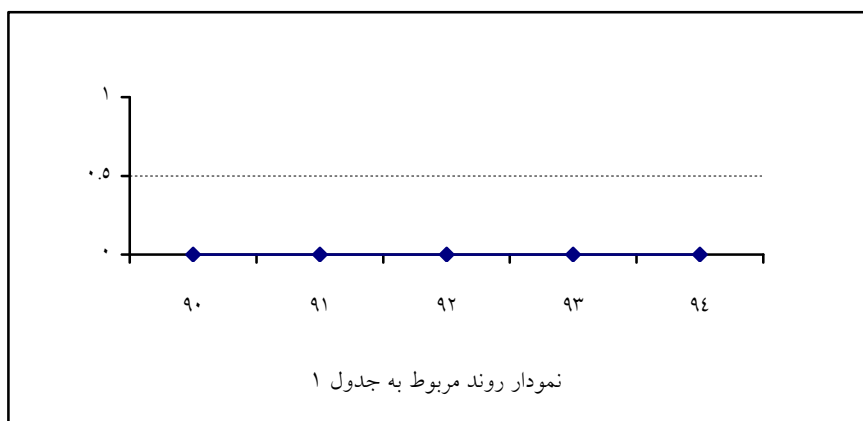
ترویجی و دایره المعارف می‌باشد.



روند شاخص‌های برگزیده دانشکده الهیات و معارف اسلامی

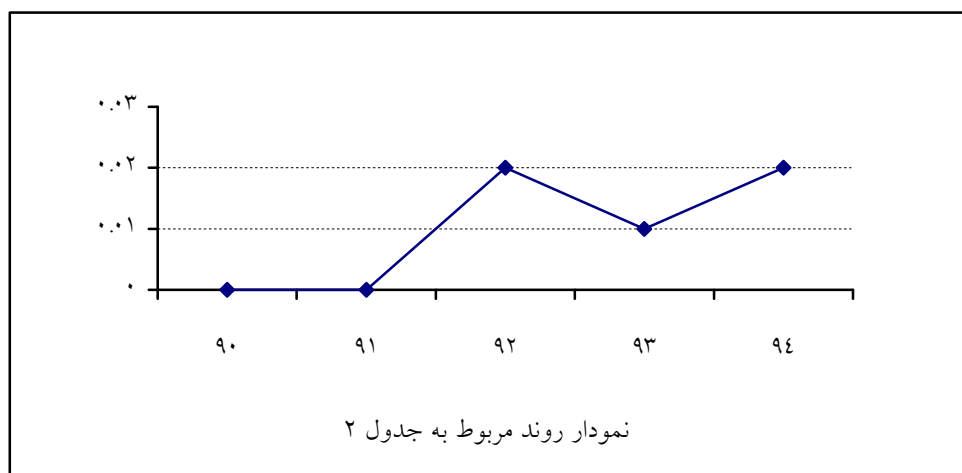
جدول ۱:

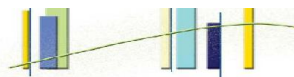
سال					شاخص
۹۴	۹۳	۹۲	۹۱	۹۰	
$\frac{\dot{\cdot}}{59} = 0.000$	$\frac{\dot{\cdot}}{58} = 0.000$	$\frac{\dot{\cdot}}{57} = 0.000$	$\frac{\dot{\cdot}}{51} = 0.000$	$\frac{\dot{\cdot}}{51} = 0.000$	تعداد طرح‌های مصوب برون دانشگاهی
					تعداد اعضای هیات علمی



جدول ۲:

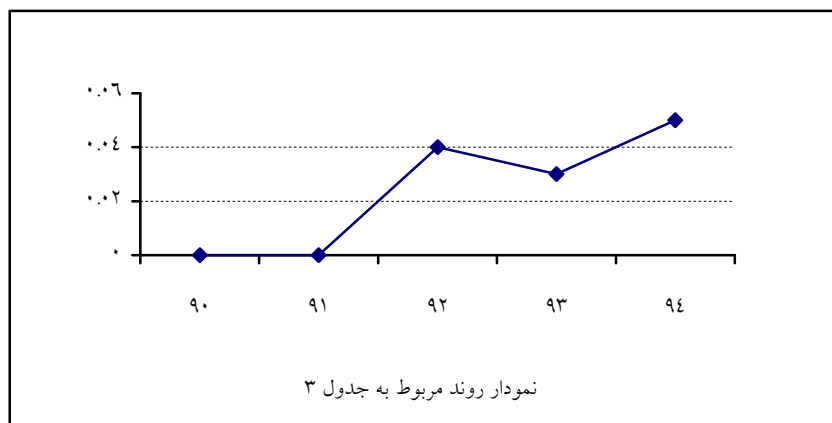
سال					شاخص
۹۴	۹۳	۹۲	۹۱	۹۰	
$\frac{3}{171} = 0.017$	$\frac{2}{123} = 0.016$	$\frac{2}{101} = 0.019$	$\frac{0}{69} = 0.000$	$\frac{0}{88} = 0.000$	تعداد مقاله‌های ISI
					تعداد کل مقاله‌ها





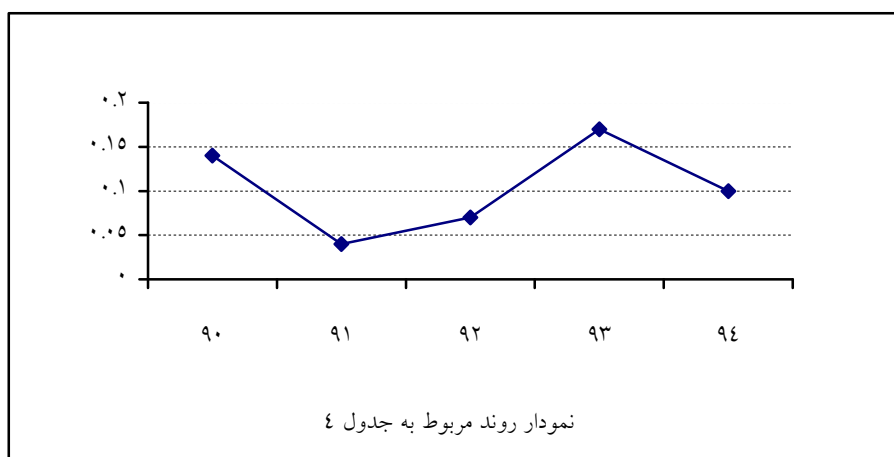
جدول ۳:

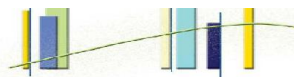
سال					شاخص
۹۴	۹۳	۹۲	۹۱	۹۰	
$\frac{۳}{۵۹} = ۰.۰۵$	$\frac{۲}{۵۸} = ۰.۰۳$	$\frac{۲}{۵۷} = ۰.۰۴$	$\frac{۰}{۵۱} = ۰.۰۰$	$\frac{۰}{۵۱} = ۰.۰۰$	تعداد مقاله‌های ISI
					تعداد اعضای هیات علمی



جدول ۴:

سال					شاخص
۹۴	۹۳	۹۲	۹۱	۹۰	
$\frac{۶}{۵۹} = ۰.۱۰$	$\frac{۱۰}{۵۸} = ۰.۱۷$	$\frac{۴}{۵۷} = ۰.۰۷$	$\frac{۲}{۵۱} = ۰.۰۴$	$\frac{۷}{۵۱} = ۰.۱۴$	تعداد کتاب‌های تالیفی
					تعداد اعضای هیات علمی





جدول ۵:

سال					شاخص
۹۴	۹۳	۹۲	۹۱	۹۰	تعداد مجله‌های علمی پژوهشی
$\frac{۴}{۴} = ۱.۰۰$	$\frac{۴}{۴} = ۱.۰۰$	$\frac{۴}{۴} = ۱.۰۰$	$\frac{۴}{۴} = ۱.۰۰$	$\frac{۴}{۴} = ۱.۰۰$	تعداد کل مجله‌ها

