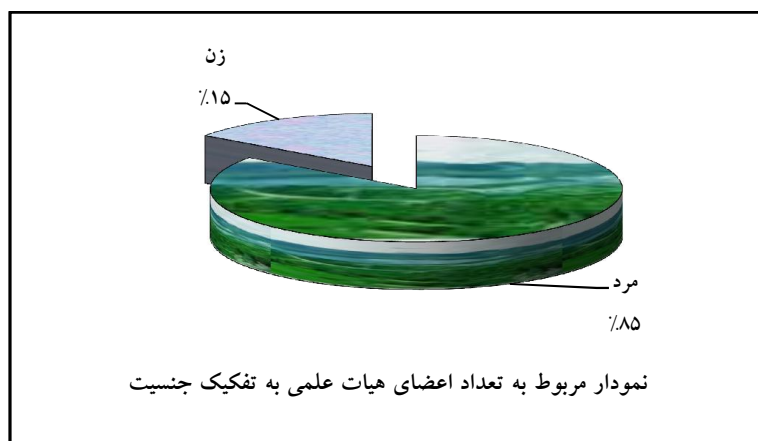




۲-۲-۳ مدیریت کارگزینی و رفاه

جدول ۲-۲-۳-۱: تعداد اعضای هیات علمی به تفکیک دانشکده/ پژوهشکده و جنسیت

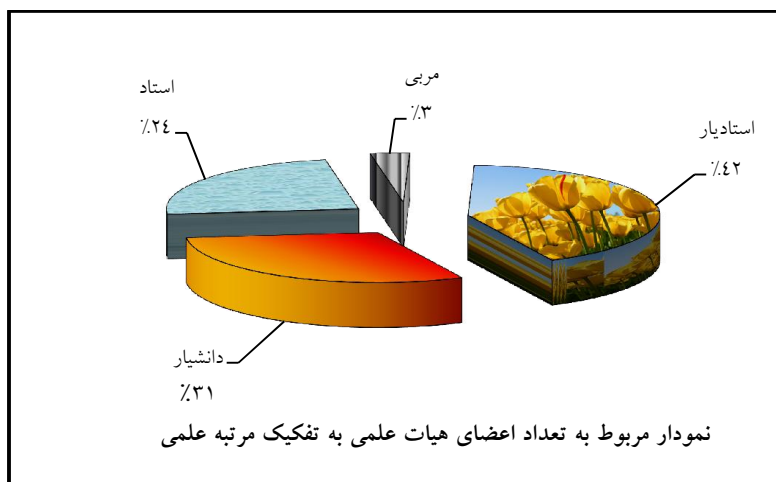
جمع	مرد	زن	جنسیت
			دانشکده / پژوهشکده
۱۰۰	۷۴	۲۶	دانشکده ادبیات و علوم انسانی
۵۹	۵۰	۹	دانشکده الهیات و معارف اسلامی
۲۱	۱۳	۸	دانشکده تربیت بدنی و علوم ورزشی
۵۶	۴۸	۸	دانشکده دامپزشکی
۱۰۵	۸۴	۲۱	دانشکده علوم
۷۶	۷۰	۶	دانشکده علوم اداری و اقتصادی
۳۶	۲۹	۷	دانشکده علوم تربیتی و روانشناسی
۴۵	۳۷	۸	دانشکده علوم ریاضی
۱۲۲	۱۱۰	۱۲	دانشکده کشاورزی
۵	۴	۱	دانشکده معماری و شهرسازی و هنر اسلامی
۱۳	۱۱	۲	دانشکده منابع طبیعی و محیط زیست
۱۶۸	۱۵۶	۱۲	دانشکده مهندسی
۵	۳	۲	پژوهشکده علوم گیاهی
۲	۱	۱	پژوهشکده فناوری زیستی
۱	۱	۰	پژوهشکده مطالعات اسلامی در علوم انسانی
۱	۱	۰	گروه پژوهشی علوم زلزله
۱	۱	۰	مرکز تحقیقات انار
۸۱۶	۶۹۳	۱۲۳	جمع





جدول ۲-۲-۲: تعداد اعضای هیات علمی به تفکیک دانشکده / پژوهشکده و مرتبه علمی

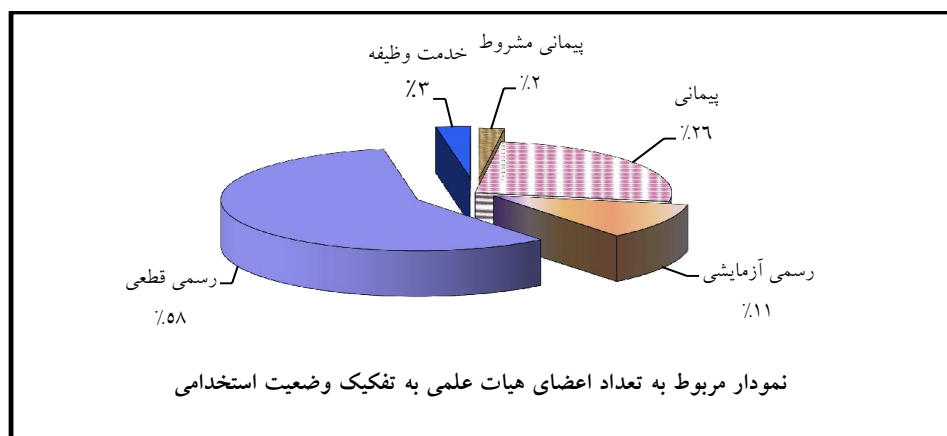
مرتبه علمی	دانشکده / پژوهشکده			
	مربی	استادیار	دانشیار	استاد
۸	۴۶	۳۴	۱۲	۱۰۰
۱	۳۴	۱۷	۷	۵۹
۳	۱۱	۷	۰	۲۱
۰	۱۹	۲۵	۱۲	۵۶
۰	۳۲	۳۲	۴۱	۱۰۵
۴	۴۵	۱۸	۹	۷۶
۱	۱۴	۱۶	۵	۳۶
۰	۱۱	۱۶	۱۸	۴۵
۴	۴۰	۳۹	۳۹	۱۲۲
۰	۵	۰	۰	۵
۲	۸	۲	۱	۱۳
۲	۷۲	۴۳	۵۱	۱۶۸
۱	۴	۰	۰	۵
۰	۲	۰	۰	۲
۰	۱	۰	۰	۱
۰	۱	۰	۰	۱
۱	۰	۰	۰	۱
۲۷	۳۴۵	۲۴۹	۱۹۵	۸۱۶





جدول ۲-۲-۳: تعداد اعضای هیات علمی به تفکیک دانشکده / پژوهشکده و وضعیت استخدامی

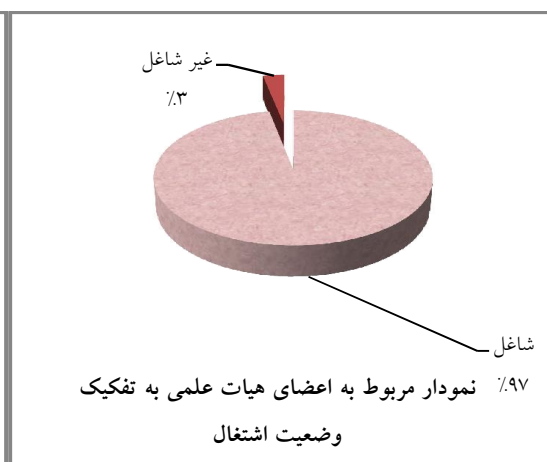
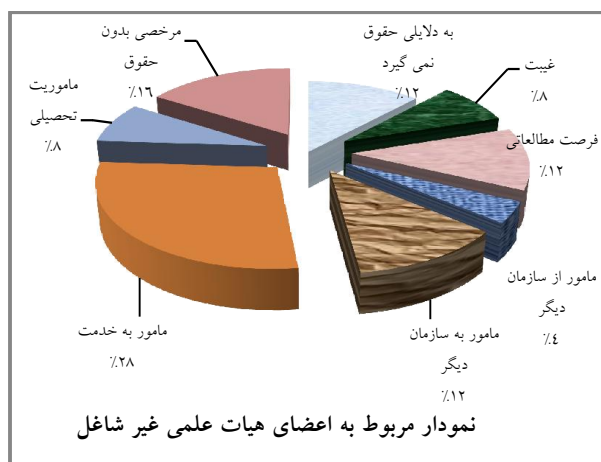
جمع	رسمی قطعی	رسمی آزمایشی	پیمانی	پیمانی مشروط	خدمت وظیفه	وضعیت استخدامی
						دانشکده / پژوهشکده
۱۰۰	۵۷	۹	۲۹	۲	۳	دانشکده ادبیات و علوم انسانی
۵۹	۳۵	۶	۱۷	۱	۰	دانشکده الهیات و معارف اسلامی
۲۱	۱۵	۲	۴	۰	۰	دانشکده تربیت بدنی و علوم ورزشی
۵۶	۳۲	۹	۱۵	۰	۰	دانشکده دامپزشکی
۱۰۵	۷۰	۸	۲۳	۲	۲	دانشکده علوم
۷۶	۴۱	۹	۲۳	۱	۲	دانشکده علوم اداری و اقتصادی
۳۶	۲۲	۹	۵	۰	۰	دانشکده علوم تربیتی و روانشناسی
۴۵	۲۹	۸	۶	۱	۱	دانشکده علوم ریاضی
۱۲۲	۷۵	۱۵	۲۶	۲	۴	دانشکده کشاورزی
۵	۰	۱	۳	۱	۰	دانشکده معماری و شهرسازی و هنر اسلامی
۱۳	۳	۱	۹	۰	۰	دانشکده منابع طبیعی و محیط زیست
۱۶۸	۹۳	۱۵	۴۵	۶	۹	دانشکده مهندسی
۵	۱	۲	۱	۱	۰	پژوهشکده علوم گیاهی
۲	۰	۰	۱	۰	۱	پژوهشکده فناوری زیستی
۱	۰	۰	۱	۰	۰	پژوهشکده مطالعات اسلامی در علوم انسانی
۱	۰	۰	۰	۰	۱	گروه پژوهشی علوم زلزله
۱	۰	۰	۱	۰	۰	مرکز تحقیقات انار
۸۱۶	۴۷۳	۹۴	۲۰۹	۱۷	۲۳	جمع





جدول ۲-۲-۳-۴: تعداد اعضای هیات علمی به تفکیک دانشکده / پژوهشکده و وضعیت اشتغال

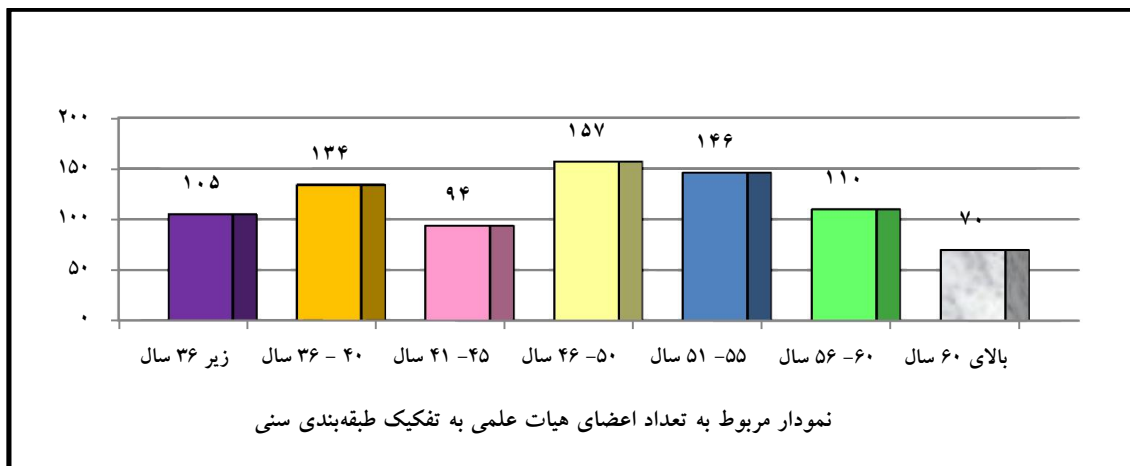
جمع	وضعیت اشتغال									دانشکده / پژوهشکده
	مربوطی بدون حقوق	ماموریت تحصیلی	مامور به خدمت	مامور به سازمان دیگر	مامور از سازمان دیگر	فرصت مطالعاتی	غیبت	شاغل	به دلایلی حقوق نمی‌گیرد	
۱۰۰	۰	۰	۱	۱	۰	۰	۰	۹۶	۲	دانشکده ادبیات و علوم انسانی
۵۹	۰	۰	۰	۰	۰	۰	۰	۵۹	۰	دانشکده الهیات و معارف اسلامی
۲۱	۰	۱	۰	۰	۰	۰	۰	۲۰	۰	دانشکده تربیت بدنی و علوم ورزشی
۵۶	۱	۰	۰	۰	۰	۰	۰	۵۵	۰	دانشکده دامپزشکی
۱۰۵	۰	۰	۱	۰	۰	۱	۰	۱۰۳	۰	دانشکده علوم
۷۶	۰	۰	۰	۱	۰	۰	۰	۷۵	۰	دانشکده علوم اداری و اقتصادی
۳۶	۰	۰	۱	۱	۰	۰	۰	۳۴	۰	دانشکده علوم تربیتی و روانشناسی
۴۵	۰	۰	۰	۰	۰	۰	۰	۴۵	۰	دانشکده علوم ریاضی
۱۲۲	۲	۰	۳	۰	۱	۰	۱	۱۱۴	۱	دانشکده کشاورزی
۵	۰	۰	۰	۰	۰	۰	۰	۵	۰	دانشکده معماری و شهرسازی و هنر اسلامی
۱۳	۰	۰	۰	۰	۰	۰	۰	۱۳	۰	دانشکده منابع طبیعی و محیط زیست
۱۶۸	۱	۰	۱	۰	۰	۲	۱	۱۶۳	۰	دانشکده مهندسی
۵	۰	۰	۰	۰	۰	۰	۰	۵	۰	پژوهشکده علوم گیاهی
۲	۰	۰	۰	۰	۰	۰	۰	۲	۰	پژوهشکده فناوری زیستی
۱	۰	۰	۰	۰	۰	۰	۰	۱	۰	پژوهشکده مطالعات اسلامی در علوم انسانی
۱	۰	۰	۰	۰	۰	۰	۰	۱	۰	گروه پژوهشی علوم زلزله
۱	۰	۱	۰	۰	۰	۰	۰	۰	۰	مرکز تحقیقات انار
۸۱۶	۴	۲	۷	۳	۱	۳	۲	۷۹۱	۳	جمع





جدول ۲-۲-۳: تعداد اعضای هیات علمی به تفکیک دانشکده / پژوهشکده و طبقه‌بندی سنی

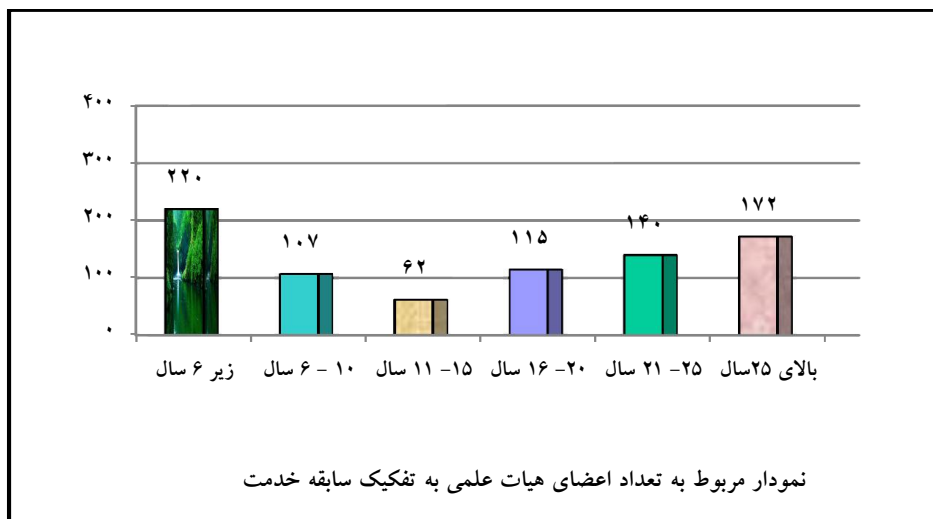
جمع	طبقه‌بندی سنی							دانشکده / پژوهشکده
	زیر ۳۶ سال	۳۶ تا ۴۰ سال	۴۱ تا ۴۵ سال	۴۶ تا ۵۰ سال	۵۱ تا ۵۵ سال	۵۶ تا ۶۰ سال	بالای ۶۰ سال	
۱۰۰	۱۶	۱۱	۱۵	۱۵	۱۸	۱۷	۸	دانشکده ادبیات و علوم انسانی
۵۹	۷	۸	۲	۱۱	۱۵	۱۱	۵	دانشکده الهیات و معارف اسلامی
۲۱	۴	۱	۲	۱۰	۳	۱	۰	دانشکده تربیت بدنی و علوم ورزشی
۵۶	۳	۱۳	۸	۱۴	۱۶	۰	۲	دانشکده دامپزشکی
۱۰۵	۸	۱۴	۱۰	۲۶	۱۶	۶	۲۵	دانشکده علوم
۷۶	۹	۱۲	۸	۱۳	۱۷	۱۱	۶	دانشکده علوم اداری و اقتصادی
۳۶	۱	۵	۴	۱۳	۹	۲	۲	دانشکده علوم تربیتی و روانشناسی
۴۵	۷	۸	۳	۱۲	۷	۶	۲	دانشکده علوم ریاضی
۱۲۲	۶	۲۶	۲۰	۱۸	۲۲	۲۴	۶	دانشکده کشاورزی
۵	۱	۴	۰	۰	۰	۰	۰	دانشکده معماری و شهرسازی و هنر اسلامی
۱۳	۳	۵	۳	۱	۰	۱	۰	دانشکده منابع طبیعی و محیط زیست
۱۶۸	۳۶	۲۴	۱۶	۲۴	۲۳	۳۱	۱۴	دانشکده مهندسی
۵	۱	۱	۳	۰	۰	۰	۰	پژوهشکده علوم گیاهی
۲	۲	۰	۰	۰	۰	۰	۰	پژوهشکده فناوری زیستی
۱	۰	۱	۰	۰	۰	۰	۰	پژوهشکده مطالعات اسلامی در علوم انسانی
۱	۰	۱	۰	۰	۰	۰	۰	گروه پژوهشی علوم زلزله
۱	۱	۰	۰	۰	۰	۰	۰	مرکز تحقیقات انار
۸۱۶	۱۰۵	۱۳۴	۹۴	۱۵۷	۱۴۶	۱۱۰	۷۰	جمع





جدول ۲-۲-۳: تعداد اعضای هیات علمی به تفکیک دانشکده / پژوهشکده و سابقه خدمت

جمع	بالای ۲۵ سال	۲۱ تا ۲۵ سال	۱۶ تا ۲۰ سال	۱۱ تا ۱۵ سال	۶ تا ۱۰ سال	زیر ۶ سال	سابقه خدمت
							دانشکده / پژوهشکده
۱۰۰	۲۶	۲۲	۷	۴	۱۳	۲۸	دانشکده ادبیات و علوم انسانی
۵۹	۱۲	۱۱	۸	۷	۶	۱۵	دانشکده الهیات و معارف اسلامی
۲۱	۱	۶	۷	۲	۱	۴	دانشکده تربیت بدنی و علوم ورزشی
۵۶	۱۰	۱۰	۱۱	۳	۱۱	۱۱	دانشکده دامپزشکی
۱۰۵	۲۹	۱۵	۱۷	۷	۶	۳۱	دانشکده علوم
۷۶	۱۰	۲۲	۱۰	۸	۶	۲۰	دانشکده علوم اداری و اقتصادی
۳۶	۱۱	۶	۵	۲	۶	۶	دانشکده علوم تربیتی و روانشناسی
۴۵	۸	۵	۱۰	۵	۹	۸	دانشکده علوم ریاضی
۱۲۲	۲۷	۲۰	۲۰	۶	۲۱	۲۸	دانشکده کشاورزی
۵	۰	۰	۰	۰	۱	۴	دانشکده معماری و شهرسازی و هنر اسلامی
۱۳	۱	۰	۱	۲	۲	۷	دانشکده منابع طبیعی و محیط زیست
۱۶۸	۳۷	۲۳	۱۸	۱۵	۲۳	۵۲	دانشکده مهندسی
۵	۰	۰	۱	۱	۱	۲	پژوهشکده علوم گیاهی
۲	۰	۰	۰	۰	۰	۲	پژوهشکده فناوری زیستی
۱	۰	۰	۰	۰	۰	۱	پژوهشکده مطالعات اسلامی در علوم انسانی
۱	۰	۰	۰	۰	۰	۱	گروه پژوهشی علوم زلزله
۱	۰	۰	۰	۰	۱	۰	مرکز تحقیقات انار
۸۱۶	۱۷۲	۱۴۰	۱۱۵	۶۲	۱۰۷	۲۲۰	جمع





جدول ۲-۲-۳-۷: تعداد اعضای هیات علمی به تفکیک مرتبه علمی و سابقه خدمت

(برحسب نفر)

جمع	بالای ۲۵ سال	۲۱ تا ۲۵ سال	۱۶ تا ۲۰ سال	۱۱ تا ۱۵ سال	۶ تا ۱۰ سال	زیر ۶ سال	سابقه خدمت
							مرتبه علمی
۲۷	۸	۸	۴	۱	۵	۱	مربی
۳۴۵	۲۲	۲۵	۲۵	۲۰	۵۰	۲۰۳	استادیار
۲۴۹	۴۷	۷۲	۴۱	۲۶	۴۸	۱۵	دانشیار
۱۹۵	۹۵	۳۵	۴۵	۱۵	۴	۱	استاد
۸۱۶	۱۷۲	۱۴۰	۱۱۵	۶۲	۱۰۷	۲۲۰	جمع

جدول ۲-۲-۳-۸: تعداد اعضای هیات علمی به تفکیک مرتبه علمی و سابقه خدمت

(برحسب درصد)

درصد از کل	بالای ۲۵ سال	۲۱ تا ۲۵ سال	۱۶ تا ۲۰ سال	۱۱ تا ۱۵ سال	۶ تا ۱۰ سال	زیر ۶ سال	سابقه خدمت
							مرتبه علمی
۳.۳۱	۰.۹۸	۰.۹۸	۰.۴۹	۰.۱۲	۰.۶۱	۰.۱۲	مربی
۴۲.۲۸	۲.۷۰	۳.۰۶	۳.۰۶	۲.۴۵	۶.۱۳	۲۴.۸۸	استادیار
۳۰.۵۱	۵.۷۶	۸.۸۲	۵.۰۲	۳.۱۹	۵.۸۸	۱.۸۴	دانشیار
۲۳.۹۰	۱۱.۶۴	۴.۲۹	۵.۵۱	۱.۸۴	۰.۴۹	۰.۱۲	استاد
۱۰۰.۰۰	۲۱.۰۸	۱۷.۱۶	۱۴.۰۹	۷.۶۰	۱۳.۱۱	۲۶.۹۶	درصد از کل



جدول ۲-۲-۳-۹: تعداد اعضای هیات علمی به تفکیک مرتبه علمی و طبقه‌بندی سنی
(برحسب نفر)

مرتبه علمی	طبقه‌بندی سنی	زیر	تا ۳۶	تا ۴۱	تا ۴۶	تا ۵۱	تا ۵۶	بالای	جمع
		سال ۳۶	سال ۴۰	سال ۴۵	سال ۵۰	سال ۵۵	سال ۶۰	سال ۶۰	
مربی		۲	۰	۲	۴	۷	۱۰	۲	۲۷
استادیار		۹۹	۱۰۶	۴۵	۴۲	۳۴	۱۶	۳	۳۴۵
دانشیار		۴	۲۶	۳۶	۷۱	۵۷	۴۰	۱۵	۲۴۹
استاد		۰	۲	۱۱	۴۰	۴۸	۴۴	۵۰	۱۹۵
جمع		۱۰۵	۱۳۴	۹۴	۱۵۷	۱۴۶	۱۱۰	۷۰	۸۱۶

جدول ۲-۲-۳-۱۰: تعداد اعضای هیات علمی به تفکیک مرتبه علمی و طبقه‌بندی سنی
(برحسب درصد)

مرتبه علمی	طبقه‌بندی سنی	زیر	تا ۳۶	تا ۴۱	تا ۴۶	تا ۵۱	تا ۵۶	بالای	درصد از کل
		سال ۳۶	سال ۴۰	سال ۴۵	سال ۵۰	سال ۵۵	سال ۶۰	سال ۶۰	
مربی		۰.۲۵	۰.۰۰	۰.۲۵	۰.۴۹	۰.۸۶	۱.۲۳	۰.۲۵	۳.۳۱
استادیار		۱۲.۱۳	۱۲.۹۹	۵.۵۱	۵.۱۵	۴.۱۷	۱.۹۶	۰.۳۷	۴۲.۲۸
دانشیار		۰.۴۹	۳.۱۹	۴.۴۱	۸.۷۰	۶.۹۹	۴.۹۰	۱.۸۴	۳۰.۵۱
استاد		۰.۰۰	۰.۲۵	۱.۳۵	۴.۹۰	۵.۸۸	۵.۳۹	۶.۱۳	۲۳.۹۰
درصد از کل		۱۲.۸۷	۱۶.۴۲	۱۱.۵۲	۱۹.۲۴	۱۷.۸۹	۱۳.۴۸	۸.۵۸	۱۰۰.۰۰



جدول ۲-۲-۳-۱۱: تعداد اعضای هیات علمی به تفکیک گروه تحصیلی و مرتبه علمی
(برحسب نفر)

مرتبه علمی	گروه تحصیلی				جمع
	استاد	دانشیار	استادیار	مربی	
علوم انسانی	۳۳	۹۲	۱۵۱	۱۷	۲۹۳
علوم پایه	۵۹	۴۸	۴۶	۰	۱۵۳
فنی و مهندسی	۵۱	۴۳	۷۲	۳	۱۶۹
کشاورزی و دامپزشکی	۵۲	۶۶	۷۱	۷	۱۹۶
هنر	۰	۰	۵	۰	۵
جمع	۱۹۵	۲۴۹	۳۴۵	۲۷	۸۱۶

جدول ۲-۲-۳-۱۲: تعداد اعضای هیات علمی به تفکیک گروه تحصیلی و مرتبه علمی
(برحسب درصد)

مرتبه علمی	گروه تحصیلی				درصد از کل
	استاد	دانشیار	استادیار	مربی	
علوم انسانی	۴.۰۴	۱۱.۲۷	۱۸.۵۰	۲.۰۸	۳۵.۹۱
علوم پایه	۷.۲۳	۵.۸۸	۵.۶۴	۰.۰۰	۱۸.۷۵
فنی و مهندسی	۶.۲۵	۵.۲۷	۸.۸۲	۰.۳۷	۲۰.۷۱
کشاورزی و دامپزشکی	۶.۳۷	۸.۰۹	۸.۷۰	۰.۸۶	۲۴.۰۲
هنر	۰.۰۰	۰.۰۰	۰.۶۱	۰.۰۰	۰.۶۱
درصد از کل	۲۳.۹۰	۳۰.۵۱	۴۲.۲۸	۳.۳۱	۱۰۰.۰۰



جدول ۲-۲-۳-۱۳: تعداد اعضای هیات علمی به تفکیک گروه تحصیلی و وضعیت استخدامی
(بر حسب نفر)

وضعیت استخدامی / گروه تحصیلی	خدمت وظیفه	پیمانی مشروط	پیمانی	رسمی آزمایشی	رسمی قطعی	جمع
علوم انسانی	۵	۴	۷۹	۳۵	۱۷۰	۲۹۳
علوم پایه	۵	۳	۳۰	۱۶	۹۹	۱۵۳
فنی و مهندسی	۹	۶	۴۵	۱۵	۹۴	۱۶۹
کشاورزی و دامپزشکی	۴	۳	۵۲	۲۷	۱۱۰	۱۹۶
هنر	۰	۱	۳	۱	۰	۵
جمع	۲۳	۱۷	۲۰۹	۹۴	۴۷۳	۸۱۶

جدول ۲-۲-۳-۱۴: تعداد اعضای هیات علمی به تفکیک گروه تحصیلی و وضعیت استخدامی
(بر حسب درصد)

وضعیت استخدامی / گروه تحصیلی	خدمت وظیفه	پیمانی مشروط	پیمانی	رسمی آزمایشی	رسمی قطعی	درصد از کل
علوم انسانی	۰.۶۱	۰.۴۹	۹.۶۸	۴.۲۹	۲۰.۸۳	۳۵.۹۱
علوم پایه	۰.۶۱	۰.۳۷	۳.۶۸	۱.۹۶	۱۲.۱۳	۱۸.۷۵
فنی و مهندسی	۱.۱۰	۰.۷۴	۵.۵۱	۱.۸۴	۱۱.۵۲	۲۰.۷۱
کشاورزی و دامپزشکی	۰.۴۹	۰.۳۷	۶.۳۷	۳.۳۱	۱۳.۴۸	۲۴.۰۲
هنر	۰.۰۰	۰.۱۲	۰.۳۷	۰.۱۲	۰.۰۰	۰.۶۱
درصد از کل	۲.۸۲	۲.۰۸	۲۵.۶۱	۱۱.۵۲	۵۷.۹۷	۱۰۰.۰۰



جدول ۲-۲-۳-۱۵: تعداد اعضای هیات علمی به تفکیک وضعیت استخدامی و مرتبه علمی
(برحسب نفر)

مرتبه علمی	وضعیت استخدامی	مربی	استادیار	دانشیار	استاد	جمع
خدمت وظیفه		۰	۲۳	۰	۰	۲۳
پیمانی مشروط		۰	۱۷	۰	۰	۱۷
پیمانی		۴	۱۹۹	۵	۱	۲۰۹
رسمی آزمایشی		۶	۳۰	۵۸	۰	۹۴
رسمی قطعی		۱۷	۷۶	۱۸۶	۱۹۴	۴۷۳
جمع		۲۷	۳۴۵	۲۴۹	۱۹۵	۸۱۶

جدول ۲-۲-۳-۱۶: تعداد اعضای هیات علمی به تفکیک وضعیت استخدامی و مرتبه علمی
(برحسب درصد)

مرتبه علمی	وضعیت استخدامی	مربی	استادیار	دانشیار	استاد	درصد از کل
خدمت وظیفه		۰.۰۰	۲.۸۲	۰.۰۰	۰.۰۰	۲.۸۲
پیمانی مشروط		۰.۰۰	۲.۰۸	۰.۰۰	۰.۰۰	۲.۰۸
پیمانی		۰.۴۹	۲۴.۳۹	۰.۶۱	۰.۱۲	۲۵.۶۱
رسمی آزمایشی		۰.۷۴	۳.۶۸	۷.۱۱	۰.۰۰	۱۱.۵۲
رسمی قطعی		۲.۰۸	۹.۳۱	۲۲.۷۹	۲۳.۷۷	۵۷.۹۷
درصد از کل		۳.۳۱	۴۲.۲۸	۳۰.۵۱	۲۳.۹۰	۱۰۰.۰۰



جدول ۲-۲-۳-۱۷: تعداد اعضای هیات علمی به تفکیک وضعیت تاهل و جنسیت
(برحسب نفر)

جمع	مرد	زن	جنسیت / وضعیت تاهل
			مجرد
۷۳۸	۶۵۴	۸۴	مجرد
۷۸	۳۹	۳۹	متاهل
۸۱۶	۶۹۳	۱۲۳	جمع

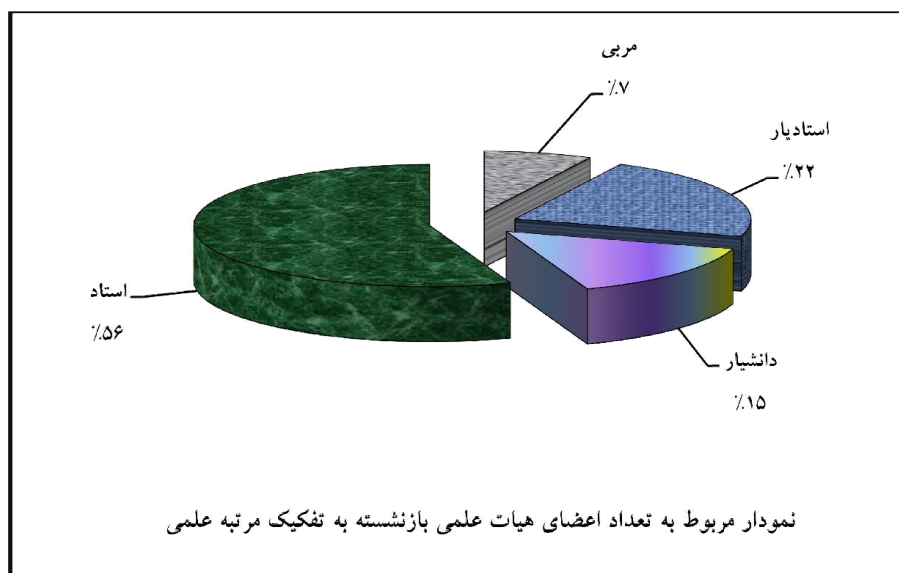
جدول ۲-۲-۳-۱۸: تعداد اعضای هیات علمی به تفکیک وضعیت تاهل و جنسیت
(برحسب درصد)

درصد از کل	مرد	زن	جنسیت / وضعیت تاهل
			مجرد
۹۰.۴۴	۸۰.۱۵	۱۰.۲۹	مجرد
۹.۵۶	۴.۷۸	۴.۷۸	متاهل
۱۰۰.۰۰	۸۴.۹۳	۱۵.۰۷	درصد از کل



جدول ۲-۲-۳-۱۹: تعداد اعضای هیات علمی بازنشسته به تفکیک دانشکده و مرتبه علمی

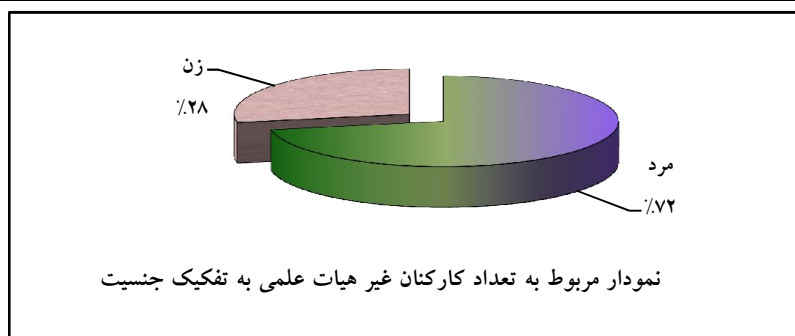
مرتبه علمی	دانشکده				جمع
	مربی	استادیار	دانشیار	استاد	
ادبیات و علوم انسانی	۱	۱	۱	۲	۵
الهیات و معارف اسلامی	۰	۱	۰	۱	۲
تربیت بدنی و علوم ورزشی	۱	۰	۰	۰	۱
دامپزشکی	۰	۰	۱	۰	۱
علوم	۰	۰	۱	۵	۶
علوم تربیتی و روانشناسی	۰	۳	۰	۲	۵
کشاورزی	۰	۱	۰	۱	۲
مهندسی	۰	۰	۱	۴	۵
جمع	۲	۶	۴	۱۵	۲۷





جدول ۲-۲-۳-۲۰: تعداد کارکنان غیر هیات علمی به تفکیک محل خدمت و جنسیت

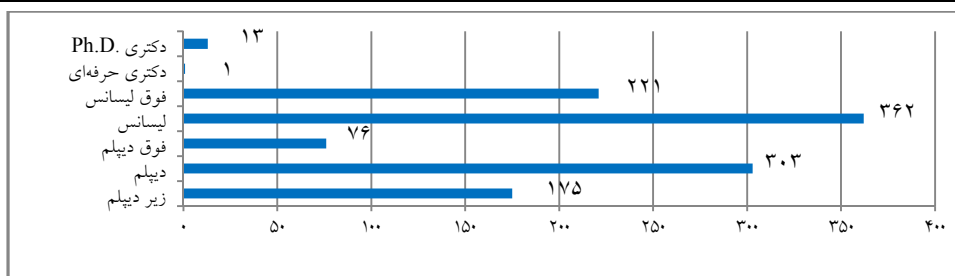
جمع	مرد	زن	جنسیت
			محل خدمت
۴۵	۲۸	۱۷	دانشکده ادبیات و علوم انسانی
۲۵	۱۹	۶	دانشکده الهیات و معارف اسلامی
۲۵	۱۷	۸	دانشکده تربیت بدنی و علوم ورزشی
۳۸	۲۸	۱۰	دانشکده دامپزشکی
۶۲	۳۹	۲۳	دانشکده علوم
۲۷	۲۱	۶	دانشکده علوم اداری و اقتصادی
۳۹	۲۴	۱۵	دانشکده علوم تربیتی و روانشناسی
۱۸	۱۱	۷	دانشکده علوم ریاضی
۹۱	۶۵	۲۶	دانشکده کشاورزی
۷	۴	۳	دانشکده معماری و شهرسازی و هنر اسلامی
۱۵	۱۲	۳	دانشکده منابع طبیعی و محیط زیست
۶۲	۵۰	۱۲	دانشکده مهندسی
۱۸	۱۳	۵	پردیس بین الملل
۲۰۱	۱۸۰	۲۱	حوزه ریاست
۴۳	۲۸	۱۵	معاونت آموزشی و تحصیلات تکمیلی
۱۷۲	۱۴۶	۲۶	معاونت اداری و مالی
۹۱	۴۳	۴۸	معاونت پژوهش و فناوری
۸۰	۵۱	۲۹	معاونت دانشجویی
۵۸	۲۵	۳۳	معاونت طرح و برنامه
۱۵	۱۱	۴	معاونت فرهنگی و اجتماعی
۱۲	۹	۳	پژوهشکده علوم گیاهی
۵	۴	۱	پژوهشکده مطالعات اسلامی در علوم انسانی
۱	۰	۱	گروه پژوهشی ذخایر معدنی شرق کشور
۱	۱	۰	گروه پژوهشی علوم زلزله
۱۱۵۱	۸۲۹	۳۲۲	جمع





جدول ۲-۲-۳-۲۱: تعداد کارکنان غیر هیات علمی به تفکیک محل خدمت و مدرک تحصیلی

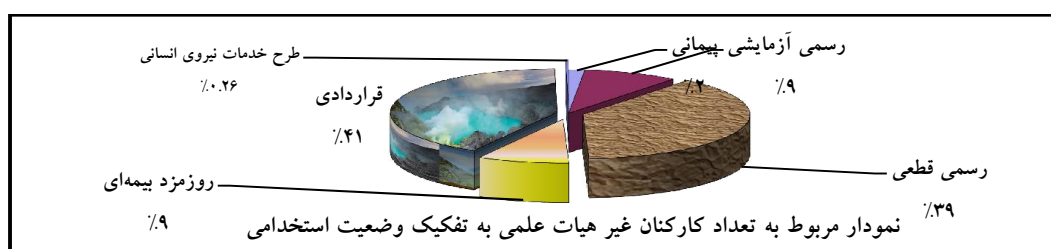
محل خدمت	مدرک تحصیلی	زیر دیپلم	دیپلم	فوق دیپلم	لیسانس	فوق لیسانس	دکتری حرفه‌ای	دکتری Ph.D.	جمع
		دانشکده ادبیات و علوم انسانی	۵	۷	۴	۱۴	۱۳	۰	۲
دانشکده الهیات و معارف اسلامی	۳	۴	۰	۱۱	۷	۰	۰	۲۵	
دانشکده تربیت بدنی و علوم ورزشی	۴	۱۰	۰	۷	۴	۰	۰	۲۵	
دانشکده دامپزشکی	۴	۹	۲	۲۱	۲	۰	۰	۳۸	
دانشکده علوم	۹	۱۶	۵	۱۳	۱۹	۰	۰	۶۲	
دانشکده علوم اداری و اقتصادی	۲	۶	۱	۱۰	۸	۰	۰	۲۷	
دانشکده علوم تربیتی و روانشناسی	۴	۸	۲	۱۱	۱۱	۰	۳	۳۹	
دانشکده علوم ریاضی	۱	۹	۱	۶	۱	۰	۰	۱۸	
دانشکده کشاورزی	۲۷	۱۶	۲	۱۹	۲۴	۰	۳	۹۱	
دانشکده معماری و شهرسازی و هنر اسلامی	۰	۲	۰	۵	۰	۰	۰	۷	
دانشکده منابع طبیعی و محیط زیست	۳	۲	۱	۷	۲	۰	۰	۱۵	
دانشکده مهندسی	۵	۱۹	۵	۲۰	۱۳	۰	۰	۶۲	
پردیس بین‌الملل	۱	۳	۲	۶	۴	۰	۲	۱۸	
حوزه ریاست	۳۵	۸۱	۲۲	۴۸	۱۵	۰	۰	۲۰۱	
معاونت آموزشی و تحصیلات تکمیلی	۰	۱۲	۱	۱۶	۱۴	۰	۰	۴۳	
معاونت اداری و مالی	۴۰	۵۶	۱۳	۴۳	۲۰	۰	۰	۱۷۲	
معاونت پژوهش و فناوری	۸	۱۵	۳	۳۷	۲۷	۰	۱	۹۱	
معاونت دانشجویی	۲۰	۱۶	۸	۲۴	۱۰	۱	۱	۸۰	
معاونت طرح و برنامه	۲	۵	۲	۳۰	۱۹	۰	۰	۵۸	
معاونت فرهنگی و اجتماعی	۰	۳	۱	۸	۳	۰	۰	۱۵	
پژوهشکده علوم گیاهی	۲	۳	۱	۲	۳	۰	۱	۱۲	
پژوهشکده مطالعات اسلامی در علوم انسانی	۰	۱	۰	۳	۱	۰	۰	۵	
گروه پژوهشی ذخایر معدنی شرق کشور	۰	۰	۰	۱	۰	۰	۰	۱	
گروه پژوهشی علوم زلزله	۰	۰	۰	۰	۱	۰	۰	۱	
جمع	۱۷۵	۳۰۳	۷۶	۳۶۲	۲۲۱	۱	۱۳	۱۱۵۱	





جدول ۲-۲-۳-۲: تعداد کارکنان غیر هیات علمی به تفکیک محل خدمت و وضعیت استخدامی

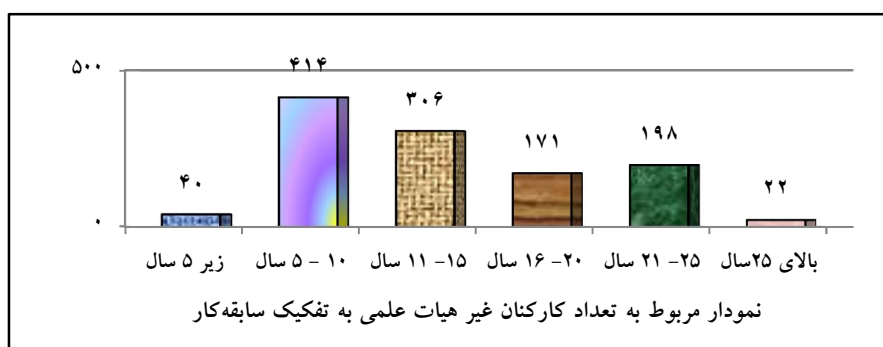
جمع	طرح خدمات نیروی انسانی	قراردادی	روزمزد بیمه‌ای	رسمی قطعی	رسمی آزمایشی	پیمانی	وضعیت استخدامی
							محل خدمت
۴۵	۰	۲۰	۱	۱۸	۶	۰	دانشکده ادبیات و علوم انسانی
۲۵	۰	۹	۰	۱۵	۱	۰	دانشکده الهیات و معارف اسلامی
۲۵	۰	۵	۲	۱۷	۱	۰	دانشکده تربیت بدنی و علوم ورزشی
۳۸	۳	۱۴	۵	۱۴	۱	۱	دانشکده دامپزشکی
۶۲	۰	۱۸	۴	۳۲	۷	۱	دانشکده علوم
۲۷	۰	۷	۱	۱۶	۳	۰	دانشکده علوم اداری و اقتصادی
۳۹	۰	۱۲	۳	۲۲	۱	۱	دانشکده علوم تربیتی و روانشناسی
۱۸	۰	۹	۰	۶	۳	۰	دانشکده علوم ریاضی
۹۱	۰	۲۳	۱۵	۳۵	۱۷	۱	دانشکده کشاورزی
۷	۰	۲	۱	۳	۱	۰	دانشکده معماری و شهرسازی و هنر اسلامی
۱۵	۰	۵	۲	۷	۱	۰	دانشکده منابع طبیعی و محیط زیست
۶۲	۰	۲۵	۵	۲۸	۴	۰	دانشکده مهندسی
۱۸	۰	۴	۲	۱۰	۲	۰	پردیس بین‌الملل
۲۰۱	۰	۱۲۶	۱۹	۴۱	۱۳	۲	حوزه ریاست
۴۳	۰	۲۲	۱	۱۹	۱	۰	معاونت آموزشی و تحصیلات تکمیلی
۱۷۲	۰	۴۵	۲۲	۸۴	۱۹	۲	معاونت اداری و مالی
۹۱	۰	۴۱	۴	۳۸	۴	۴	معاونت پژوهش و فناوری
۸۰	۰	۳۶	۱۲	۱۳	۱۷	۲	معاونت دانشجویی
۵۸	۰	۳۷	۱	۱۵	۳	۲	معاونت طرح و برنامه
۱۵	۰	۸	۰	۵	۱	۱	معاونت فرهنگی و اجتماعی
۱۲	۰	۵	۲	۵	۰	۰	پژوهشکده علوم گیاهی
۵	۰	۲	۰	۲	۰	۱	پژوهشکده مطالعات اسلامی در علوم انسانی
۱	۰	۱	۰	۰	۰	۰	گروه پژوهشی ذخایر معدنی شرق کشور
۱	۰	۱	۰	۰	۰	۰	گروه پژوهشی علوم زلزله
۱۱۵۱	۳	۴۷۷	۱۰۲	۴۴۵	۱۰۶	۱۸	جمع





جدول ۲-۲-۳-۲۳: تعداد کارکنان غیر هیات علمی به تفکیک محل خدمت و سابقه کار

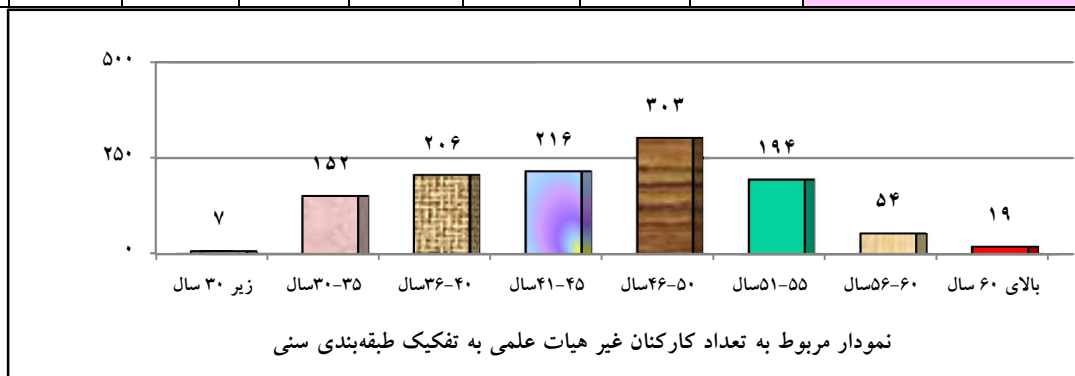
جمع	سابقه کار						محل خدمت
	بالای ۲۵ سال	۲۱ تا ۲۵ سال	۱۶ تا ۲۰ سال	۱۱ تا ۱۵ سال	۵ تا ۱۰ سال	زیر ۵ سال	
۴۵	۲	۶	۷	۱۳	۱۶	۱	دانشکده ادبیات و علوم انسانی
۲۵	۰	۵	۴	۵	۱۱	۰	دانشکده الهیات و معارف اسلامی
۲۵	۱	۸	۳	۹	۴	۰	دانشکده تربیت بدنی و علوم ورزشی
۳۸	۰	۳	۱۰	۸	۱۶	۱	دانشکده دامپزشکی
۶۲	۰	۱۴	۹	۱۵	۲۳	۱	دانشکده علوم
۲۷	۰	۸	۹	۳	۷	۰	دانشکده علوم اداری و اقتصادی
۳۹	۲	۱۱	۷	۷	۱۲	۰	دانشکده علوم تربیتی و روانشناسی
۱۸	۰	۳	۵	۱	۸	۱	دانشکده علوم ریاضی
۹۱	۱	۱۷	۱۸	۳۱	۲۳	۱	دانشکده کشاورزی
۷	۰	۰	۳	۲	۱	۱	دانشکده معماری و شهرسازی و هنر اسلامی
۱۵	۰	۵	۳	۲	۴	۱	دانشکده منابع طبیعی و محیط زیست
۶۲	۲	۱۵	۸	۱۰	۲۵	۲	دانشکده مهندسی
۱۸	۰	۴	۳	۶	۳	۲	پردیس بین الملل
۲۰۱	۳	۲۴	۲۰	۶۷	۷۸	۹	حوزه ریاست
۴۳	۲	۳	۷	۱۰	۲۰	۱	معاونت آموزشی و تحصیلات تکمیلی
۱۷۲	۶	۴۴	۲۹	۴۹	۴۲	۲	معاونت اداری و مالی
۹۱	۰	۱۴	۱۱	۲۱	۴۳	۲	معاونت پژوهش و فناوری
۸۰	۲	۵	۶	۳۳	۳۲	۲	معاونت دانشجویی
۵۸	۰	۵	۴	۸	۲۸	۱۳	معاونت طرح و برنامه
۱۵	۱	۰	۳	۳	۸	۰	معاونت فرهنگی و اجتماعی
۱۲	۰	۲	۲	۲	۶	۰	پژوهشکده علوم گیاهی
۵	۰	۲	۰	۱	۲	۰	پژوهشکده مطالعات اسلامی در علوم انسانی
۱	۰	۰	۰	۰	۱	۰	گروه پژوهشی ذخایر معدنی شرق کشور
۱	۰	۰	۰	۰	۱	۰	گروه پژوهشی علوم زلزله
۱۱۵۱	۲۲	۱۹۸	۱۷۱	۳۰۶	۴۱۴	۴۰	جمع





جدول ۲-۲-۳-۲۴: تعداد کارکنان غیر هیات علمی به تفکیک محل خدمت و طبقه بندی سنی

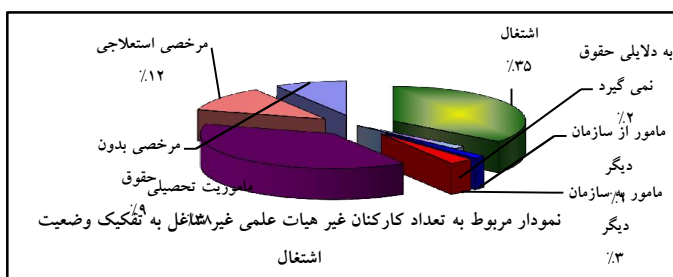
محل خدمت	طبقه بندی سنی							
	زیر ۳۰ سال	۳۰ تا ۳۵ سال	۳۶ تا ۴۰ سال	۴۱ تا ۴۵ سال	۴۶ تا ۵۰ سال	۵۱ تا ۵۵ سال	۵۶ تا ۶۰ سال	بالای ۶۰ سال
دانشکده ادبیات و علوم انسانی	۰	۶	۱۲	۴	۱۲	۸	۳	۰
دانشکده الهیات و معارف اسلامی	۰	۳	۶	۵	۶	۳	۱	۰
دانشکده تربیت بدنی و علوم ورزشی	۰	۰	۵	۳	۹	۶	۰	۲
دانشکده دامپزشکی	۰	۶	۸	۱۲	۱۰	۲	۰	۰
دانشکده علوم	۰	۳	۱۴	۱۳	۱۲	۱۳	۵	۲
دانشکده علوم اداری و اقتصادی	۱	۲	۳	۴	۹	۷	۱	۰
دانشکده علوم تربیتی و روانشناسی	۰	۲	۵	۲	۱۵	۱۳	۱	۱
دانشکده علوم ریاضی	۰	۴	۲	۳	۵	۴	۰	۰
دانشکده کشاورزی	۰	۸	۸	۱۴	۳۱	۱۹	۸	۳
دانشکده معماری و شهرسازی و هنر اسلامی	۰	۱	۱	۲	۲	۱	۰	۰
دانشکده منابع طبیعی و محیط زیست	۰	۳	۱	۳	۵	۲	۱	۰
دانشکده مهندسی	۰	۱۱	۱۰	۷	۱۸	۹	۶	۱
پردیس بین الملل	۰	۲	۲	۵	۵	۴	۰	۰
حوزه ریاست	۲	۲۴	۴۱	۵۳	۴۳	۲۵	۱۰	۳
معاونت آموزشی و تحصیلات تکمیلی	۰	۴	۱۰	۱۰	۱۰	۹	۰	۰
معاونت اداری و مالی	۱	۱۳	۲۰	۳۲	۴۹	۴۲	۱۱	۴
معاونت پژوهش و فناوری	۰	۱۸	۳۰	۱۱	۲۱	۸	۳	۰
معاونت دانشجویی	۰	۵	۱۳	۲۲	۲۳	۱۲	۴	۱
معاونت طرح و برنامه	۳	۳۰	۹	۵	۶	۴	۰	۱
معاونت فرهنگی و اجتماعی	۰	۳	۳	۴	۴	۱	۰	۰
پژوهشکده علوم گیاهی	۰	۲	۱	۲	۶	۱	۰	۰
پژوهشکده مطالعات اسلامی در علوم انسانی	۰	۲	۰	۰	۲	۱	۰	۰
گروه پژوهشی ذخایر معدنی شرق کشور	۰	۰	۱	۰	۰	۰	۰	۰
گروه پژوهشی علوم زلزله	۰	۰	۱	۰	۰	۰	۰	۰
جمع	۷	۱۵۲	۲۰۶	۲۱۶	۳۰۳	۱۹۴	۵۴	۱۹





جدول ۲-۲-۳: تعداد کارکنان غیر هیات علمی به تفکیک محل خدمت و وضعیت اشتغال

جمع	مرخصی بدون حقوق	مرخصی استعلاجی	ماموریت تحصیلی	مامور به سازمان دیگر	مامور از سازمان دیگر	شاغل	به دلایلی حقوق نمی گیرد	اشتغال	وضعیت اشتغال	
									محل خدمت	
۴۵	۰	۰	۴	۰	۰	۴۱	۰	۱	دانشکده ادبیات و علوم انسانی	
۲۵	۰	۰	۱	۰	۰	۲۲	۰	۲	دانشکده الهیات و معارف اسلامی	
۲۵	۰	۰	۰	۰	۰	۲۲	۰	۳	دانشکده تربیت بدنی و علوم ورزشی	
۳۸	۰	۰	۱	۰	۰	۳۷	۰	۰	دانشکده دامپزشکی	
۶۲	۰	۰	۰	۰	۰	۶۱	۰	۱	دانشکده علوم	
۲۷	۰	۰	۱	۰	۰	۲۶	۰	۰	دانشکده علوم اداری و اقتصادی	
۳۹	۰	۰	۱	۰	۰	۳۶	۰	۲	دانشکده علوم تربیتی و روانشناسی	
۱۸	۰	۰	۰	۰	۰	۱۷	۰	۱	دانشکده علوم ریاضی	
۹۱	۲	۱	۳	۰	۰	۸۳	۰	۲	دانشکده کشاورزی	
۷	۰	۰	۰	۰	۰	۷	۰	۰	دانشکده معماری و شهرسازی و هنر اسلامی	
۱۵	۰	۰	۰	۰	۰	۱۵	۰	۰	دانشکده منابع طبیعی و محیط زیست	
۶۲	۰	۱	۱	۰	۰	۵۹	۰	۱	دانشکده مهندسی	
۱۸	۰	۰	۰	۰	۰	۱۸	۰	۰	پردیس بین الملل	
۲۰۱	۰	۰	۱	۰	۰	۱۹۶	۰	۴	حوزه ریاست	
۴۳	۰	۰	۲	۰	۰	۴۱	۰	۰	معاونت آموزشی و تحصیلات تکمیلی	
۱۷۲	۰	۱	۷	۱	۰	۱۵۷	۱	۵	معاونت اداری و مالی	
۹۱	۰	۳	۳	۰	۰	۸۴	۰	۱	معاونت پژوهش و فناوری	
۸۰	۲	۱	۱	۰	۱	۷۵	۰	۰	معاونت دانشجویی	
۵۸	۲	۱	۱	۱	۰	۵۲	۰	۱	معاونت طرح و برنامه	
۱۵	۰	۰	۰	۰	۰	۱۵	۰	۰	معاونت فرهنگی و اجتماعی	
۱۲	۰	۰	۰	۰	۰	۱۲	۰	۰	پژوهشکده علوم گیاهی	
۵	۰	۰	۰	۰	۰	۵	۰	۰	پژوهشکده مطالعات اسلامی در علوم انسانی	
۱	۰	۰	۰	۰	۰	۱	۰	۰	گروه پژوهشی ذخایر معدنی شرق کشور	
۱	۰	۰	۰	۰	۰	۱	۰	۰	گروه پژوهشی علوم زلزله	
۱۱۵۱	۶	۸	۲۶	۲	۱	۱۰۸۳	۱	۲۴	جمع	





جدول ۲-۲-۳-۲۶: تعداد کارکنان غیر هیات علمی به تفکیک مدرک تحصیلی و جنسیت

جمع		مرد		زن		جنسیت / مدرک تحصیلی
درصد از کل	نفر	درصد	نفر	درصد	نفر	
۱.۱۳	۱۳	۰.۸۷	۱۰	۰.۲۶	۳	دکتری Ph.D.
۰.۰۹	۱	۰.۰۰	۰	۰.۰۹	۱	دکتری حرفه‌ای
۱۹.۲۰	۲۲۱	۱۱.۴۷	۱۳۲	۷.۷۳	۸۹	فوق لیسانس
۳۱.۴۵	۳۶۲	۱۸.۱۶	۲۰۹	۱۳.۲۹	۱۵۳	لیسانس
۶.۶۰	۷۶	۵.۱۳	۵۹	۱.۴۸	۱۷	فوق دیپلم
۲۶.۳۲	۳۰۳	۲۱.۸۹	۲۵۲	۴.۴۳	۵۱	دیپلم
۱۵.۲۰	۱۷۵	۱۴.۵۱	۱۶۷	۰.۷۰	۸	زیر دیپلم
۱۰۰.۰۰	۱۱۵۱	۷۲.۰۲	۸۲۹	۲۷.۹۸	۳۲۲	جمع

جدول ۲-۲-۳-۲۷: تعداد کارکنان غیر هیات علمی به تفکیک مدرک تحصیلی و وضعیت استخدامی

جمع	طرح خدمات نیروی انسانی	وضعیت استخدامی / مدرک تحصیلی					
		قراردادی	روزمزد بیمه‌ای	رسمی قطعی	رسمی آزمایشی	پیمانی	
۱۳	۰	۰	۰	۱۰	۳	۰	دکتری Ph.D.
۱	۰	۱	۰	۰	۰	۰	دکتری حرفه‌ای
۲۲۱	۰	۶۳	۰	۱۴۳	۱۰	۵	فوق لیسانس
۳۶۲	۳	۲۱۴	۴	۱۲۱	۱۲	۸	لیسانس
۷۶	۰	۵۶	۳	۱۶	۱	۰	فوق دیپلم
۳۰۳	۰	۱۴۲	۲۰	۱۰۶	۳۳	۲	دیپلم
۱۷۵	۰	۱	۷۵	۴۹	۴۷	۳	زیر دیپلم
۱۱۵۱	۳	۴۷۷	۱۰۲	۴۴۵	۱۰۶	۱۸	جمع



جدول ۲-۲-۳-۲۸: تعداد کارکنان غیر هیات علمی به تفکیک مدرک تحصیلی و سابقه کار

جمع	بالای ۲۵ سال	۲۱ تا ۲۵ سال	۱۶ تا ۲۰ سال	۱۱ تا ۱۵ سال	۵ تا ۱۰ سال	زیر ۵ سال	سابقه کار
							مدرک تحصیلی
۱۳	۱	۵	۲	۴	۱	۰	دکتری Ph.D.
۱	۰	۰	۰	۰	۱	۰	دکتری حرفه‌ای
۲۲۱	۳	۵۷	۲۶	۵۷	۶۶	۱۲	فوق لیسانس
۳۶۲	۵	۴۸	۳۶	۶۲	۱۸۷	۲۴	لیسانس
۷۶	۱	۷	۸	۲۳	۳۵	۲	فوق دیپلم
۳۰۳	۸	۵۸	۵۴	۸۲	۹۹	۲	دیپلم
۱۷۵	۴	۲۳	۴۵	۷۸	۲۵	۰	زیر دیپلم
۱۱۵۱	۲۲	۱۹۸	۱۷۱	۳۰۶	۴۱۴	۴۰	جمع

جدول ۲-۲-۳-۲۹: تعداد کارکنان غیر هیات علمی به تفکیک و وضعیت استخدامی و جنسیت

جمع		مرد		زن		جنسیت	وضعیت استخدامی
درصد از کل	نفر	درصد	نفر	درصد	نفر		
۱.۵۶	۱۸	۱.۰۴	۱۲	۰.۵۲	۶		پیمانی
۹.۲۱	۱۰۶	۶.۵۲	۷۵	۲.۶۹	۳۱		رسمی آزمایشی
۳۸.۶۶	۴۴۵	۳۰.۳۲	۳۴۹	۸.۳۴	۹۶		رسمی قطعی
۸.۸۶	۱۰۲	۸.۶۹	۱۰۰	۰.۱۷	۲		روزمزد بیمه‌ای
۴۱.۴۴	۴۷۷	۲۵.۲۰	۲۹۰	۱۶.۲۵	۱۸۷		قراردادی
۰.۲۶	۳	۰.۲۶	۳	۰.۰۰	۰		طرح خدمات نیروی انسانی
۱۰۰.۰۰	۱۱۵۱	۷۲.۰۲	۸۲۹	۲۷.۹۸	۳۲۲		جمع



جدول ۲-۲-۳-۳۰: تعداد کارکنان غیر هیات علمی به تفکیک وضعیت تاهل و جنسیت

جمع		مرد		زن		جنسیت وضعیت تاهل
		نفر	درصد	نفر	درصد	
از کل	درصد	نفر	درصد	نفر	درصد	مجرد
۹۱.۱۴	۱۰۴۹	۶۹.۶۸	۸۰۲	۲۱.۴۶	۲۴۷	متاهل
۸.۸۶	۱۰۲	۲.۳۵	۲۷	۶.۵۲	۷۵	جمع
۱۰۰.۰۰	۱۱۵۱	۷۲.۰۲	۸۲۹	۲۷.۹۸	۳۲۲	

جدول ۲-۲-۳-۳۱: تعداد کارکنان غیر هیات علمی به تفکیک وضعیت تاهل و وضعیت استخدامی

جمع	طرح خدمات نیروی انسانی	قراردادی	روزمزد بیمه‌ای	رسمی قطعی	رسمی آزمایشی	پیمانی	وضعیت استخدامی وضعیت تاهل
۱۰۲	۰	۵۶	۱	۳۱	۱۴	۰	متاهل
۱۱۵۱	۳	۴۷۷	۱۰۲	۴۴۵	۱۰۶	۱۸	جمع



جدول ۲-۲-۳-۳۲: تعداد کارکنان غیر هیات علمی بازنشسته به تفکیک محل خدمت و جنسیت

جمع		مرد		زن		جنسیت محل خدمت
درصد از کل	نفر	درصد	نفر	درصد	نفر	
۲.۸۲	۲	۰.۰۰	۰	۲.۸۲	۲	دانشکده ادبیات و علوم انسانی
۰.۶۳	۴	۲.۸۲	۲	۲.۸۲	۲	دانشکده تربیت بدنی و علوم ورزشی
۱.۴۱	۱	۰.۰۰	۰	۱.۴۱	۱	دانشکده دامپزشکی
۲.۸۲	۲	۲.۸۲	۲	۰.۰۰	۰	دانشکده علوم
۷.۰۴	۵	۰.۶۳	۴	۱.۴۱	۱	دانشکده علوم تربیتی و روانشناسی
۸.۴۵	۶	۷.۰۴	۵	۱.۴۱	۱	دانشکده کشاورزی
۱.۴۱	۱	۰.۰۰	۰	۱.۴۱	۱	دانشکده منابع طبیعی و محیط زیست
۷.۰۴	۵	۰.۶۳	۴	۱.۴۱	۱	دانشکده مهندسی
۱۹.۷۲	۱۴	۱۹.۷۲	۱۴	۰.۰۰	۰	حوزه ریاست
۲.۸۲	۲	۲.۸۲	۲	۰.۰۰	۰	معاونت آموزشی و تحصیلات تکمیلی
۲۵.۳۵	۱۸	۲۱.۱۳	۱۵	۴.۲۳	۳	معاونت اداری و مالی
۲.۸۲	۲	۱.۴۱	۱	۱.۴۱	۱	معاونت پژوهش و فناوری
۸.۴۵	۶	۴.۲۳	۳	۴.۲۳	۳	معاونت دانشجویی
۱.۴۱	۱	۰.۰۰	۰	۱.۴۱	۱	معاونت طرح و برنامه
۱.۴۱	۱	۱.۴۱	۱	۰.۰۰	۰	معاونت فرهنگی و اجتماعی
۱.۴۱	۱	۱.۴۱	۱	۰.۰۰	۰	پژوهشکده علوم گیاهی
۱۰۰.۰۰	۷۱	۷۶.۰۶	۵۴	۲۳.۹۴	۱۷	جمع



جدول ۲-۲-۳: تعداد کارکنان غیر هیات علمی بازنشسته به تفکیک محل خدمت و نوع استخدامی

جمع		قراردادی		روزمزد بیمه‌ای		رسمی قطعی		رسمی آزمایشی		نوع استخدامی	محل خدمت
درصد از کل	نفر	درصد	نفر	درصد	نفر	درصد	نفر	درصد	نفر		
۲.۸۲	۲	۰.۰۰	۰	۰.۰۰	۰	۲.۸۲	۲	۰.۰۰	۰	دانشکده ادبیات و علوم انسانی	
۰.۶۳	۴	۱.۴۱	۱	۰.۰۰	۰	۲.۸۲	۲	۱.۴۱	۱	دانشکده تربیت بدنی و علوم ورزشی	
۱.۴۱	۱	۰.۰۰	۰	۰.۰۰	۰	۱.۴۱	۱	۰.۰۰	۰	دانشکده دامپزشکی	
۲.۸۲	۲	۰.۰۰	۰	۱.۴۱	۱	۱.۴۱	۱	۰.۰۰	۰	دانشکده علوم	
۷.۰۴	۵	۰.۰۰	۰	۰.۰۰	۰	۷.۰۴	۵	۰.۰۰	۰	دانشکده علوم تربیتی و روانشناسی	
۸.۴۵	۶	۰.۰۰	۰	۲.۸۲	۲	۴.۶۳	۳	۱.۴۱	۱	دانشکده کشاورزی	
۱.۴۱	۱	۰.۰۰	۰	۰.۰۰	۰	۱.۴۱	۱	۰.۰۰	۰	دانشکده منابع طبیعی و محیط زیست	
۷.۰۴	۵	۰.۰۰	۰	۴.۶۳	۳	۲.۸۲	۲	۰.۰۰	۰	دانشکده مهندسی	
۱۹.۷۲	۱۴	۰.۰۰	۰	۲.۸۲	۲	۱۶.۹۰	۱۲	۰.۰۰	۰	حوزه ریاست	
۲.۸۲	۲	۰.۰۰	۰	۰.۰۰	۰	۲.۸۲	۲	۰.۰۰	۰	معاونت آموزشی و تحصیلات تکمیلی	
۲۵.۳۵	۱۸	۰.۰۰	۰	۵.۶۳	۴	۱۸.۳۱	۱۳	۱.۴۱	۱	معاونت اداری و مالی	
۲.۸۲	۲	۰.۰۰	۰	۰.۰۰	۰	۱.۴۱	۱	۱.۴۱	۱	معاونت پژوهش و فناوری	
۸.۴۵	۶	۱.۴۱	۱	۱.۴۱	۱	۵.۶۳	۴	۰.۰۰	۰	معاونت دانشجویی	
۱.۴۱	۱	۰.۰۰	۰	۰.۰۰	۰	۱.۴۱	۱	۰.۰۰	۰	معاونت طرح و برنامه	
۱.۴۱	۱	۰.۰۰	۰	۰.۰۰	۰	۱.۴۱	۱	۰.۰۰	۰	معاونت فرهنگی و اجتماعی	
۱.۴۱	۱	۰.۰۰	۰	۰.۰۰	۰	۱.۴۱	۱	۰.۰۰	۰	پژوهشکده علوم گیاهی	
۱۰۰.۰۰	۷۱	۲.۸۲	۲	۱۸.۳۱	۱۳	۷۳.۲۴	۵۲	۵.۶۳	۴	جمع	



جدول ۲-۲-۳: تعداد کارکنان غیر هیات علمی بازنشسته به تفکیک محل خدمت و مدرک تحصیلی

محل خدمت	مدرک تحصیلی					
	زیر دیپلم	دیپلم	فوق دیپلم	لیسانس	فوق لیسانس	دکتری (Ph.D)
دانشکده ادبیات و علوم انسانی	۰	۱	۱	۰	۰	۰
دانشکده تربیت بدنی و علوم ورزشی	۰	۲	۰	۱	۱	۰
دانشکده دامپزشکی	۱	۰	۰	۰	۰	۰
دانشکده علوم	۱	۰	۰	۱	۰	۰
دانشکده علوم تربیتی و روانشناسی	۲	۲	۰	۱	۰	۰
دانشکده کشاورزی	۲	۳	۰	۰	۱	۰
دانشکده منابع طبیعی و محیط زیست	۰	۱	۰	۰	۰	۰
دانشکده مهندسی	۲	۲	۰	۱	۰	۰
حوزه ریاست	۵	۶	۰	۳	۰	۰
معاونت آموزشی و تحصیلات تکمیلی	۰	۱	۰	۰	۰	۱
معاونت اداری و مالی	۵	۹	۲	۱	۱	۰
معاونت پژوهش و فناوری	۱	۰	۰	۱	۰	۰
معاونت دانشجویی	۳	۰	۰	۳	۰	۰
معاونت طرح و برنامه	۱	۰	۰	۰	۰	۰
معاونت فرهنگی و اجتماعی	۰	۱	۰	۰	۰	۰
پژوهشکده علوم گیاهی	۱	۰	۰	۰	۰	۰
جمع	۲۴	۲۸	۳	۱۲	۳	۱

