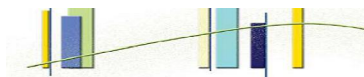


۳-۱۲-۳ حوزه پژوهشی

جدول ۳-۱۲-۳: گزارش فعالیت‌های پژوهشی دانشکده منابع طبیعی و محیط زیست به تفکیک عنوان و نوع فعالیت

ردیف	عنوان فعالیت	نوع فعالیت	تعداد	
۱	طرح‌های پژوهشی درون دانشگاهی (شماره ۱ و ۲)	مصوب	۳	
		جاری	۳	
		خاتمه یافته	۰	
۲	طرح‌های پژوهشی درون دانشگاهی (شماره ۳)	کارشناسی ارشد	دفاع شده	۰
			در حال دفاع	۰
		دکتری حرفه‌ای	دفاع شده	-
			در حال دفاع	-
		دکتری Ph.D.	دفاع شده	-
			در حال دفاع	-
۳	طرح‌های پژوهشی برون دانشگاهی (مدیریت ارتباط علمی دانشگاه و جامعه)	مصوب	۰	
		جاری	۱	
		خاتمه یافته	۰	
۴	مقالات اعضای هیات علمی	ISI	۱	
		علمی پژوهشی به زبان خارجی	۰	
		علمی پژوهشی به زبان فارسی	۱۴	
		علمی ترویجی	۰	
		علمی	۱	
		دایره‌المعارف	۰	
۵	مقالات ارائه شده در	مجامع علمی خارجی	متن کامل	۲۱
			چکیده	۲
		مجامع علمی داخلی	متن کامل	۲
			چکیده	۵
۶	همایش‌های برگزار شده*	بین‌المللی	۰	
		منطقه‌ای	۰	
		ملی	۰	
		دانشگاهی	۰	

* همایش‌ها شامل سمینار، کنفرانس، سمپوزیوم، کنگره و گردهمایی می‌باشد.



جدول ۳-۱۲-۳: (ادامه)

ردیف	عنوان فعالیت	نوع فعالیت	تعداد	
۷	کتاب و نشریات خریداری شده و مساحت کتابخانه	تعداد کتب	۱۲۴۲	
		خریداری شده به زبان	فارسی	۱۲۰
			غیر فارسی	۰
		تعداد نشریات	فارسی	۰
			غیر فارسی	۶
	مساحت کتابخانه	۱۰۷		
۸	کتاب چاپ شده در سلسله انتشارات دانشگاه	تصنیف	۰	
		تالیف	۰	
		ترجمه	۰	
		گردآوری	۰	
		تصحیح و نقد	۰	
۹	کتاب چاپ شده خارج از سلسله انتشارات دانشگاه	تصنیف	۰	
		تالیف	۰	
		ترجمه	۰	
		گردآوری	۰	
		تصحیح و نقد	۰	
۱۰	مجلات علمی منتشر شده	نوع اعتبار علمی	ISI	۰
			علمی پژوهشی	۰
			علمی	۰
		وضعیت انتشار	در شرف اخذ اعتبار	۰
			در حال انتشار	۰
			در شرف انتشار	۰
۱۱	فرصت‌های مطالعاتی مصوب اعضای هیات علمی	استاد	۰	
		دانشیار	۰	
		استادیار	۰	
۱۲	رتبه‌ها و جوایز علمی	جهان	۰	
		کشور	۰	
		استان	۱	
		دانشگاه	۰	



جدول ۳-۱۲-۳: (ادامه)

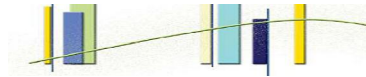
تعداد	نوع فعالیت	عنوان فعالیت	تعداد
۰	مراکز پژوهشی مصوب	سایر فعالیت‌های پژوهشی دانشکده	۱۳
۰	قطب‌های علمی		
۰	اختراعات و نوآوری‌های ثبت شده		
۰	نمایشگاه‌های برگزار شده		
۰	کارگاه‌های آموزشی برگزار شده		
۱	سخنرانی‌های علمی برگزار شده		
۰	دعوت از متخصصان خارجی و ایرانیان مقیم خارج از کشور		



شاخص‌های حوزه پژوهشی دانشکده منابع طبیعی و محیط زیست

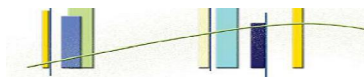
ردیف	فرمول اندازه‌گیری
۱	$0.50 = \frac{3}{6} = \frac{\text{تعداد طرح‌های پژوهشی مصوب درون دانشگاهی (شماره ۲۰۱)}}{\text{تعداد اعضای هیات علمی}}$
۲	$0.50 = \frac{3}{6} = \frac{\text{تعداد طرح‌های پژوهشی جاری درون دانشگاهی (شماره ۲۰۱)}}{\text{تعداد اعضای هیات علمی}}$
۳	$0.00 = \frac{0}{6} = \frac{\text{تعداد طرح‌های پژوهشی خاتمه یافته درون دانشگاهی (شماره ۲۰۱)}}{\text{تعداد اعضای هیات علمی}}$
۴	$0.00 = \frac{0}{6} = \frac{\text{تعداد طرح‌های مصوب برون دانشگاهی (مدیریت ارتباط علمی دانشگاه و جامعه)}}{\text{تعداد اعضای هیات علمی}}$
۵	$0.17 = \frac{1}{6} = \frac{\text{تعداد طرح‌های جاری برون دانشگاهی (مدیریت ارتباط علمی دانشگاه و جامعه)}}{\text{تعداد اعضای هیات علمی}}$
۶	$0.06 = \frac{1}{16} = \frac{\text{تعداد مقاله‌های ISI}}{\text{تعداد کل مقاله‌ها*}}$
۷	$2.67 = \frac{16}{6} = \frac{\text{تعداد کل مقاله‌ها}}{\text{تعداد اعضای هیات علمی}}$
۸	$0.17 = \frac{1}{6} = \frac{\text{تعداد مقاله‌های ISI}}{\text{تعداد اعضای هیات علمی}}$
۹	$0.17 = \frac{1}{6} = \frac{\text{تعداد مقاله‌های علمی ترویجی و علمی}}{\text{تعداد اعضای هیات علمی}}$
۱۰	$0.17 = \frac{1}{6} = \frac{\text{تعداد رتبه‌ها و جوایز علمی}}{\text{تعداد اعضای هیات علمی}}$
۱۱	$0.00 = \frac{0}{6} = \frac{\text{تعداد فرصت‌های مطالعاتی مصوب اعضای هیات علمی}}{\text{تعداد اعضای هیات علمی}}$

* شامل ISI، علمی پژوهشی به زبان فارسی، علمی پژوهشی به زبان خارجی، علمی ترویجی و علمی می‌باشد.



شاخص‌های حوزه پژوهشی دانشکده منابع طبیعی و محیط زیست: (ادامه)

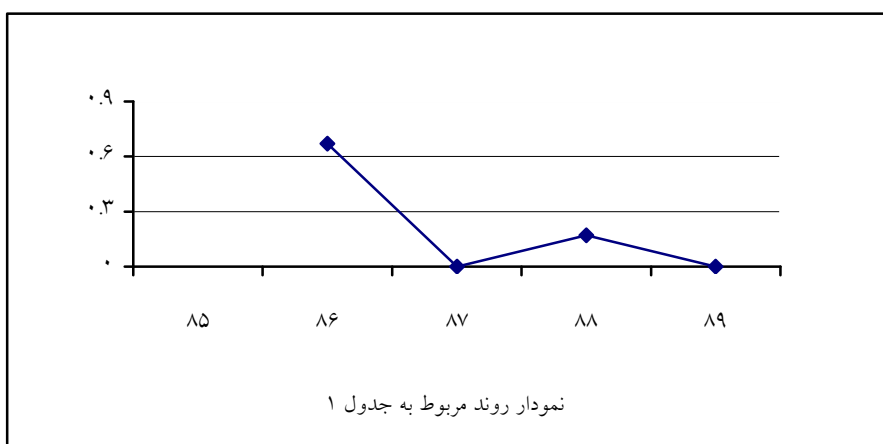
فرمول اندازه‌گیری	ردیف
$\frac{\text{تعداد کتاب‌های تالیفی}}{\text{تعداد اعضای هیات علمی}} = \frac{0}{6} = 0.00$	۱۲
$\frac{\text{تعداد مجله‌های علمی پژوهشی}}{\text{تعداد کل مجله‌ها}} = \frac{0}{0} = 0.00$	۱۳
$\frac{\text{دعوت از متخصصان خارجی و ایرانیان مقیم خارج از کشور}}{\text{تعداد گروه‌های آموزشی}} = \frac{0}{3} = 0.00$	۱۴



روند شاخص‌های برگزیده دانشکده منابع طبیعی و محیط زیست

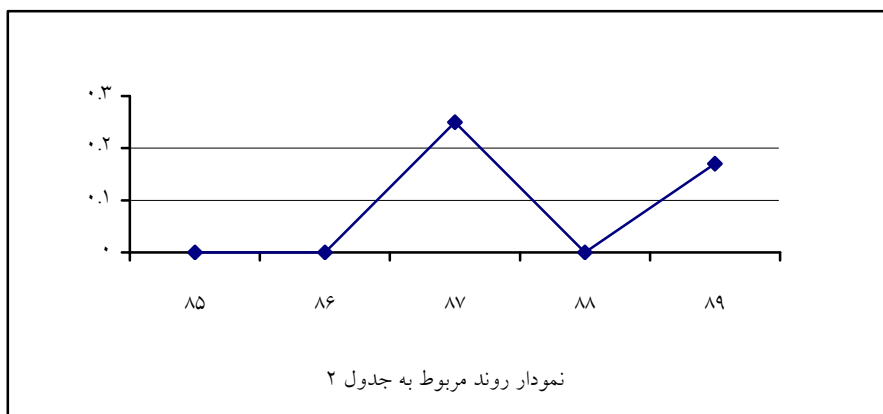
جدول ۱:

شاخص					سال
۸۹	۸۸	۸۷	۸۶	۸۵	
$\frac{0}{6} = 0.00$	$\frac{1}{6} = 0.17$	$\frac{0}{4} = 0.00$	$\frac{2}{3} = 0.67$	*	تعداد طرح‌های مصوب برون دانشگاهی
					تعداد اعضای هیات علمی

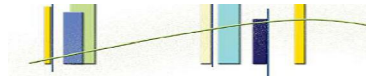


جدول ۲:

شاخص					سال
۸۹	۸۸	۸۷	۸۶	۸۵	
$\frac{1}{6} = 0.17$	$\frac{0}{6} = 0.00$	$\frac{1}{4} = 0.25$	$\frac{0}{3} = 0.00$	$\frac{0}{1} = 0.00$	تعداد طرح‌های جاری برون دانشگاهی
					تعداد اعضای هیات علمی



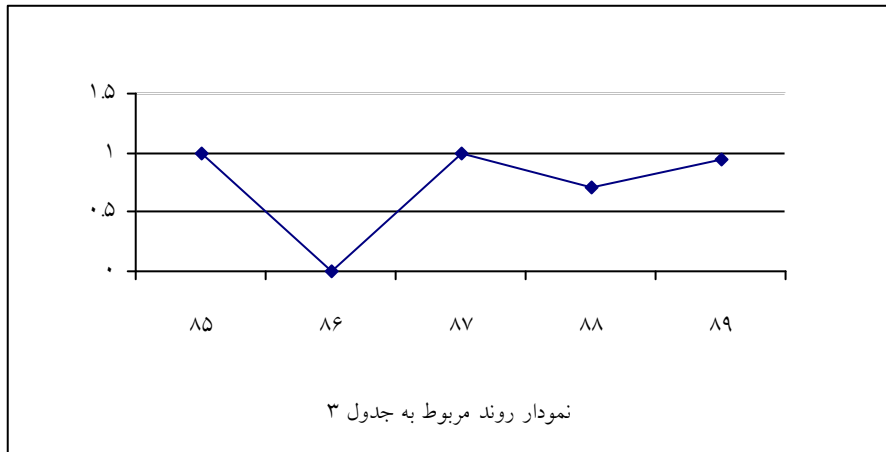
* اطلاعات مربوط به این شاخص در سال ۸۵ موجود نمی‌باشند.



جدول ۳:

سال	شاخص
۸۹	تعداد مقاله‌های ISI و علمی پژوهشی
۸۸	تعداد کل مقاله‌ها
۸۷	
۸۶	
۸۵	

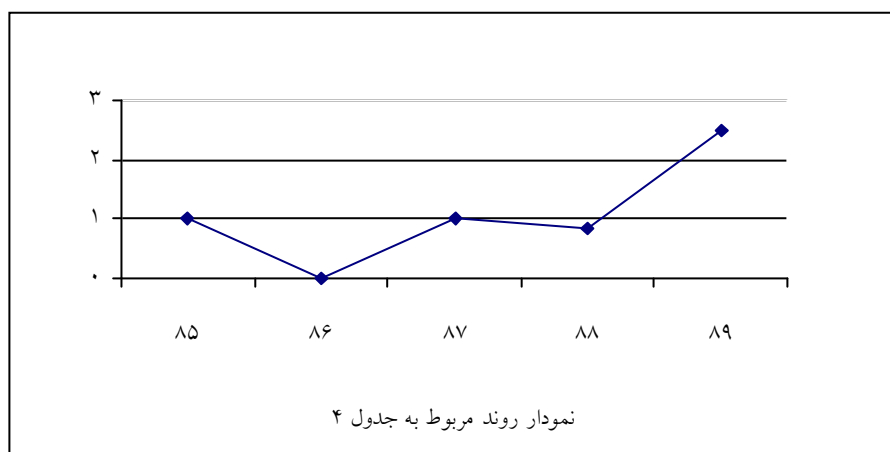
۸۹	$\frac{۱۵}{۱۶} = ۰.۹۴$	۸۸	$\frac{۵}{۷} = ۰.۷۱$	۸۷	$\frac{۴}{۴} = ۱.۰۰$	۸۶	۰.۰۰	۸۵	$\frac{۱}{۱} = ۱.۰۰$
----	------------------------	----	----------------------	----	----------------------	----	------	----	----------------------

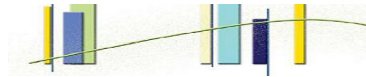


جدول ۴:

سال	شاخص
۸۹	تعداد مقاله‌های ISI و علمی پژوهشی
۸۸	تعداد اعضای هیات علمی
۸۷	
۸۶	
۸۵	

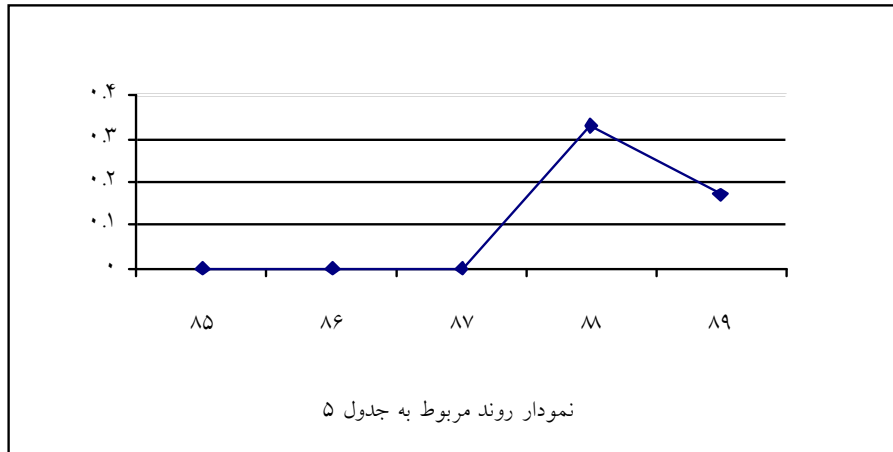
۸۹	$\frac{۱۵}{۶} = ۲.۵۰$	۸۸	$\frac{۵}{۶} = ۰.۸۳$	۸۷	$\frac{۴}{۴} = ۱.۰۰$	۸۶	$\frac{۰}{۳} = ۰.۰۰$	۸۵	$\frac{۱}{۱} = ۱.۰۰$
----	-----------------------	----	----------------------	----	----------------------	----	----------------------	----	----------------------





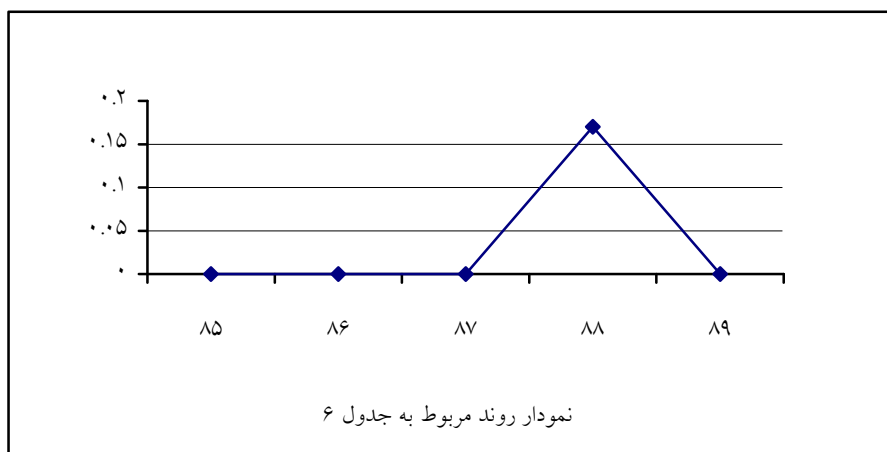
جدول ۵:

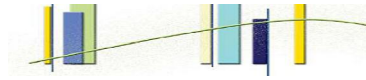
سال	شاخص
۸۹	تعداد مقاله‌های علمی ترویجی و علمی
۸۸	تعداد اعضای هیات علمی
۸۷	
۸۶	
۸۵	



جدول ۶:

سال	شاخص
۸۹	تعداد کتاب‌های تالیفی
۸۸	تعداد اعضای هیات علمی
۸۷	
۸۶	
۸۵	





جدول ۷:

سال					شاخص
۸۹	۸۸	۸۷	۸۶	۸۵	
۰.۰۰۰	۰.۰۰۰	۰.۰۰۰	۰.۰۰۰	۰.۰۰۰	$\frac{\text{تعداد مجله‌های علمی پژوهشی}}{\text{تعداد کل مجله‌ها}}$

