



۳-۸-۳ حوزه پژوهشی

جدول ۳-۸-۳-۱: گزارش فعالیت‌های پژوهشی دانشکده علوم ریاضی به تفکیک عنوان و نوع فعالیت

ردیف	عنوان فعالیت	نوع فعالیت	تعداد	
۱	طرح‌های پژوهشی درون دانشگاهی (شماره ۱ و ۲)	مصوب	۵۳	
		جاری*	۳۷	
		خاتمه یافته	۴۲	
۲	طرح‌های پژوهشی درون دانشگاهی (شماره ۳)	کارشناسی ارشد	دفاع شده	۱۵
			در حال دفاع	۲۰
		دکتری حرفه‌ای	دفاع شده	۰
			در حال دفاع	۰
		دکتری Ph.D.	دفاع شده	۲
			در حال دفاع	۱۷
۳	طرح‌های پژوهشی برون دانشگاهی (مدیریت ارتباط علمی دانشگاه و جامعه)	مصوب	۲	
		جاری	۱	
		خاتمه یافته	۰	
۴	مقالات اعضای هیات علمی	ISI	۶۸	
		علمی پژوهشی به زبان خارجی	۳۴	
		علمی پژوهشی به زبان فارسی	۶	
		علمی ترویجی	۰	
		علمی	۳	
۵	مقالات ارائه شده در	مجامع علمی خارجی	متن کامل	۱۳
			چکیده	۷
		مجامع علمی داخلی	متن کامل	۲۶
			چکیده	۳۸
۶	همایش‌های برگزار شده**	بین‌المللی	۱	
		ملی	۱	
		منطقه‌ای	۰	

\* طرح‌هایی در سال مورد نظر و یا سال‌های قبل به تصویب رسیده‌اند و در حال اجرا می‌باشند، به اتمام نرسیده و تسویه حساب نشده‌اند.

\*\* همایش‌ها شامل: سمینار، کنفرانس، سمپوزیوم، کنگره و گردهمایی



جدول ۳-۸-۳-۱: (ادامه)

ردیف	عنوان فعالیت	نوع فعالیت	تعداد
۷	کتاب و نشریات خریداری شده و مساحت کتابخانه	تعداد کتب	۵۱۳
		خریداری شده به زبان فارسی	۲۲۵
		تعداد نشریات	۱۲
		خریداری شده به زبان فارسی	۲۸
		خریداری شده به زبان خارجی	۸۰۰
۸	کتاب چاپ شده در سلسله انتشارات دانشگاه	تصنیف	۰
		تالیف	۷
		ترجمه	۹
		گردآوری	۰
		تصحیح و نقد	۰
۹	کتاب چاپ شده خارج از سلسله انتشارات دانشگاه	تصنیف	۰
		تالیف	۳
		ترجمه	۱
		گردآوری	۰
		تصحیح و نقد	۰
۱۰	مجلات علمی منتشر شده	نوع اعتبار علمی	۰
		علمی پژوهشی	۰
		علمی ترویجی	۰
		در شرف اخذ اعتبار	۱
		وضعیت انتشار	۱
۱۱	فرصت‌های مطالعاتی اعضای هیات علمی	استاد	۰
		دانشیار	۱
		استادیار	۰
		جهان	۱
۱۲	رتبه‌ها و جوایز علمی	کشور	۲
		استان	۱
		دانشگاه	۰



جدول ۳-۸-۳-۱: (ادامه)

تعداد	نوع فعالیت	عنوان فعالیت	تعداد
۴	مراکز پژوهشی مصوب	سایر فعالیت‌های پژوهشی دانشکده	۱۳
۳	قطب‌های علمی		
۰	اختراعات و نوآوری‌های ثبت شده		
۲	نمایشگاه‌های برگزار شده		
۳	کارگاه‌های آموزشی برگزار شده		
۲۴	سخنرانی‌های علمی برگزار شده		
۹	دعوت از متخصصان خارجی و ایرانیان مقیم خارج از کشور		



## شاخص های حوزه پژوهشی دانشکده علوم ریاضی

ردیف	فرمول اندازه گیری
۱	$1.10 = \frac{53}{48} = \frac{\text{تعداد طرح های پژوهشی مصوب درون دانشگاهی (شماره ۱۰۲)}}{\text{تعداد اعضای هیات علمی}}$
۲	$0.77 = \frac{37}{48} = \frac{\text{تعداد طرح های پژوهشی جاری درون دانشگاهی (شماره ۱۰۱)}}{\text{تعداد اعضای هیات علمی}}$
۳	$0.87 = \frac{42}{48} = \frac{\text{تعداد طرح های پژوهشی خاتمه یافته درون دانشگاهی (شماره ۱۰۱)}}{\text{تعداد اعضای هیات علمی}}$
۴	$0.04 = \frac{2}{48} = \frac{\text{تعداد طرح های مصوب برون دانشگاهی (مدیریت ارتباط علمی دانشگاه و جامعه)}}{\text{تعداد اعضای هیات علمی}}$
۵	$0.02 = \frac{1}{48} = \frac{\text{تعداد طرح های جاری برون دانشگاهی (مدیریت ارتباط علمی دانشگاه و جامعه)}}{\text{تعداد اعضای هیات علمی}}$
۶	$0.61 = \frac{68}{111} = \frac{\text{تعداد مقاله های ISI}}{\text{تعداد کل مقاله ها}^*}$
۷	$2.31 = \frac{111}{48} = \frac{\text{تعداد کل مقاله ها}}{\text{تعداد اعضای هیات علمی}}$
۸	$1.42 = \frac{68}{48} = \frac{\text{تعداد مقاله های ISI}}{\text{تعداد اعضای هیات علمی}}$
۹	$0.06 = \frac{3}{48} = \frac{\text{تعداد مقاله های علمی ترویجی و علمی}}{\text{تعداد اعضای هیات علمی}}$
۱۰	$0.08 = \frac{4}{48} = \frac{\text{تعداد رتبه ها و جوایز علمی}}{\text{تعداد اعضای هیات علمی}}$

\* شامل: ISI، علمی پژوهشی به زبان فارسی، علمی پژوهشی به زبان خارجی، علمی ترویجی و علمی



## شاخص‌های حوزه پژوهشی دانشکده علوم ریاضی: (ادامه)

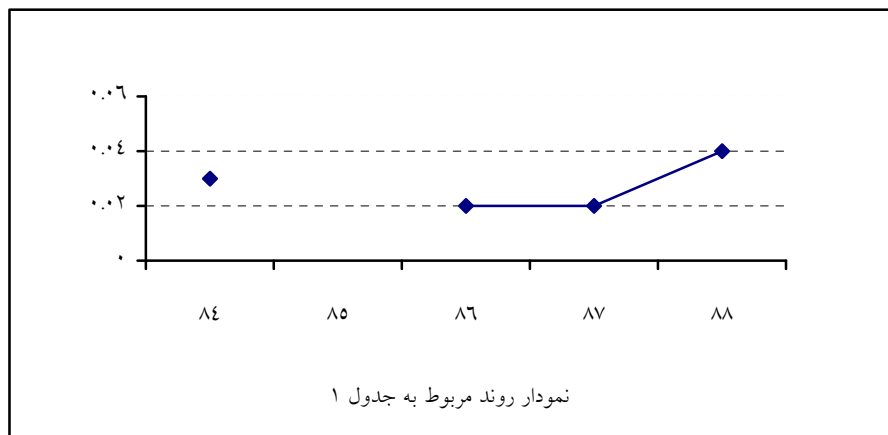
ردیف	فرمول اندازه‌گیری
۱۱	$\frac{\text{تعداد فرصت‌های مطالعاتی اعضای هیات علمی}}{\text{تعداد اعضای هیات علمی}} = \frac{۱}{۴۸} = ۰.۰۲$
۱۲	$\frac{\text{تعداد کتاب‌های تالیفی}}{\text{تعداد اعضای هیات علمی}} = \frac{۱۰}{۴۸} = ۰.۲۱$
۱۳	$\frac{\text{تعداد مجله‌های علمی پژوهشی}}{\text{تعداد کل مجله‌ها}} = \frac{۰}{۱} = ۰.۰۰$
۱۴	$\frac{\text{دعوت از متخصصان خارجی و ایرانیان مقیم خارج از کشور}}{\text{تعداد گروه‌های آموزشی}} = \frac{۹}{۳} = ۳$



روند شاخص‌های برگزیده دانشکده علوم ریاضی

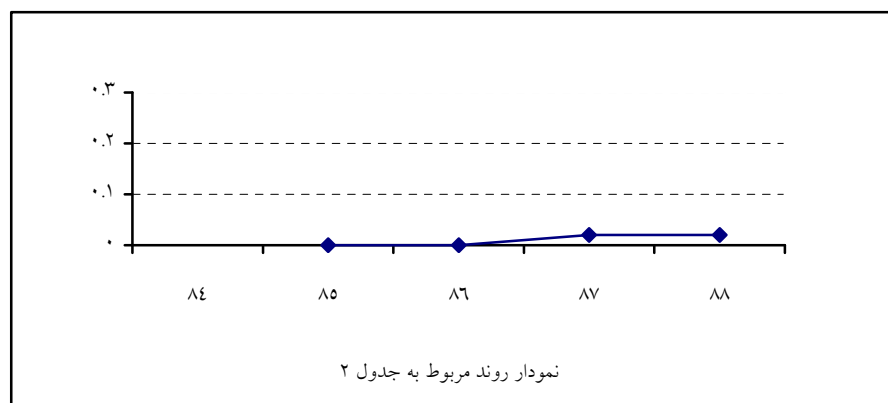
جدول ۱:

شاخص	سال	۸۴	۸۵	۸۶	۸۷	۸۸
تعداد طرح‌های مصوب برون دانشگاهی		۱	*	۱	۱	۲
تعداد اعضای هیات علمی		۴۰	۴۳	۴۷	۴۸	۴۸
		$\frac{۱}{۴۰} = ۰.۰۲۵$		$\frac{۱}{۴۷} = ۰.۰۲۱$	$\frac{۱}{۴۸} = ۰.۰۲۱$	$\frac{۲}{۴۸} = ۰.۰۴۲$



جدول ۲:

شاخص	سال	۸۴	۸۵	۸۶	۸۷	۸۸
تعداد طرح‌های جاری برون دانشگاهی		*	۰	۰	۱	۱
تعداد اعضای هیات علمی		۴۰	۴۳	۴۷	۴۸	۴۸
		$\frac{*}{۴۰}$	$\frac{۰}{۴۳} = ۰.۰۰۰$	$\frac{۰}{۴۷} = ۰.۰۰۰$	$\frac{۱}{۴۸} = ۰.۰۲۱$	$\frac{۱}{۴۸} = ۰.۰۲۱$

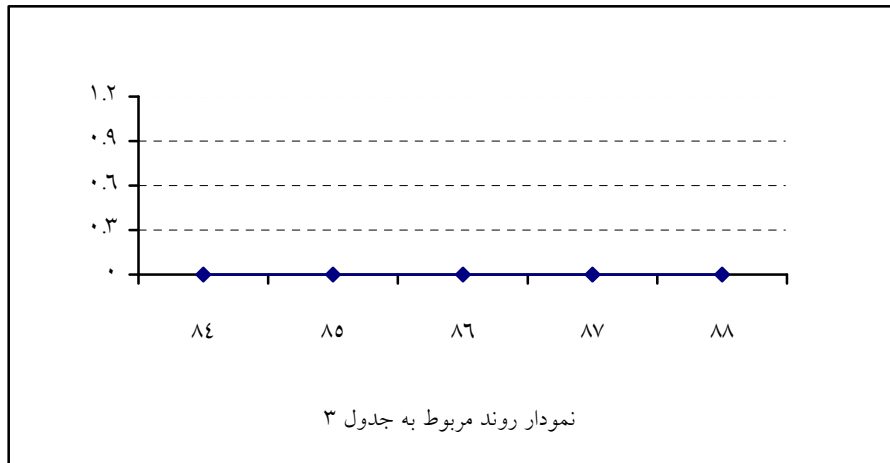


\* اطلاعات مربوط به شاخص‌های برگزیده در این سال‌ها موجود نمی‌باشد.



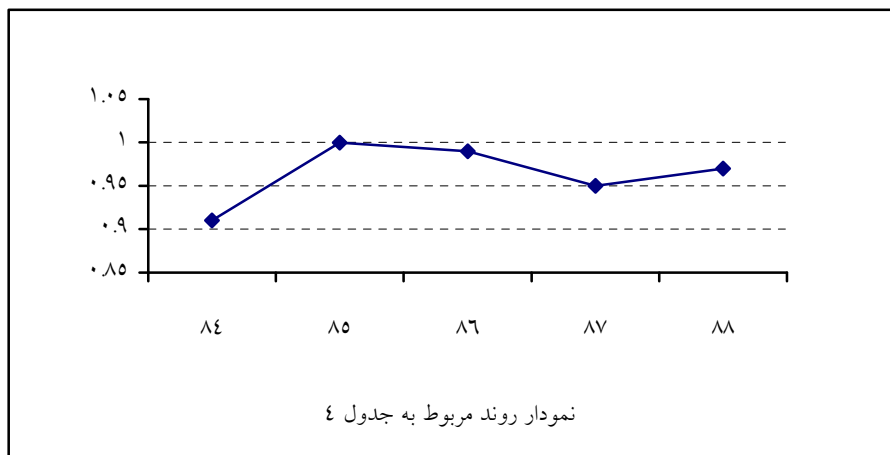
جدول ۳:

شاخص	سال	۸۴	۸۵	۸۶	۸۷	۸۸
تعداد مجله‌های علمی پژوهشی		۰	۰	۰	۰	۰
تعداد کل مجله‌ها		۰	۰	۰	۰	۰
		۰	۰	۰	۰	۰
		۰	۰	۰	۰	۰
		۰	۰	۰	۰	۰
		۰	۰	۰	۰	۰
		۰	۰	۰	۰	۰



جدول ۴:

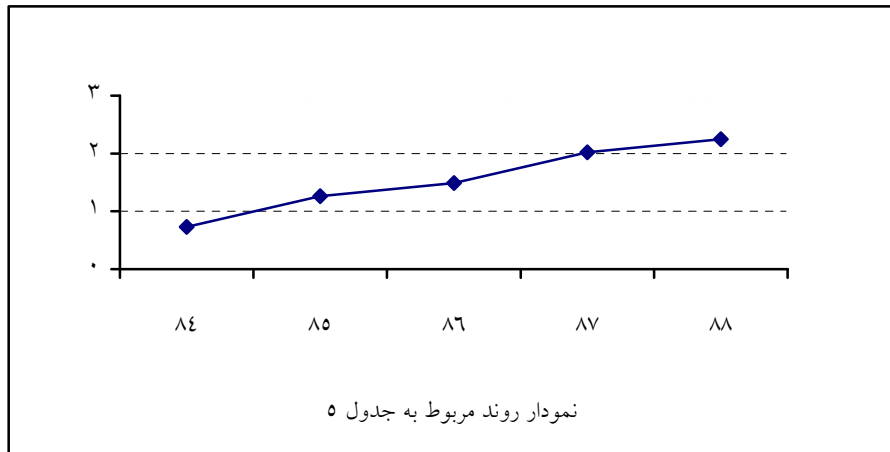
شاخص	سال	۸۴	۸۵	۸۶	۸۷	۸۸
تعداد مقاله‌های ISI و علمی پژوهشی		۲۹	۵۴	۷۰	۹۷	۱۰۸
تعداد کل مقاله‌ها		۳۲	۵۴	۷۱	۱۰۲	۱۱۱
		۰	۰	۰	۰	۰
		۰	۰	۰	۰	۰
		۰	۰	۰	۰	۰
		۰	۰	۰	۰	۰
		۰	۰	۰	۰	۰





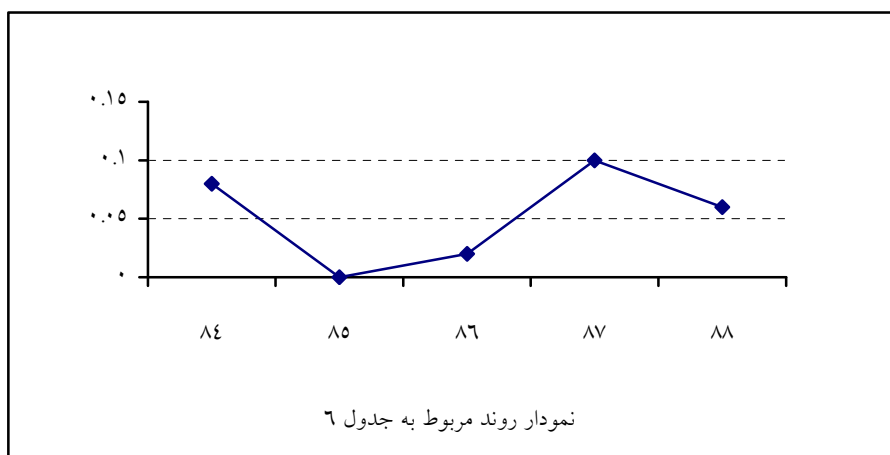
جدول ۵:

شاخص	سال	۸۴	۸۵	۸۶	۸۷	۸۸
تعداد اعضای هیات علمی		۴۰	۴۳	۴۷	۴۸	۴۸
		$\frac{۲۹}{۴۰} = ۰.۷۳$	$\frac{۵۴}{۴۳} = ۱.۲۶$	$\frac{۷۰}{۴۷} = ۱.۴۹$	$\frac{۹۷}{۴۸} = ۲.۰۲$	$\frac{۱۰۸}{۴۸} = ۲.۲۵$



جدول ۶:

شاخص	سال	۸۴	۸۵	۸۶	۸۷	۸۸
تعداد مقالات علمی ترویجی و علمی		۳	۰	۱	۵	۳
		$\frac{۳}{۴۰} = ۰.۰۸$	$\frac{۰}{۴۳} = ۰.۰۰$	$\frac{۱}{۴۷} = ۰.۰۲$	$\frac{۵}{۴۸} = ۰.۱۰$	$\frac{۳}{۴۸} = ۰.۰۶$







جدول ۷:

شاخص	سال	۸۴	۸۵	۸۶	۸۷	۸۸
تعداد کتاب‌های تالیفی		۷	۰	۳	۱	۱۰
تعداد اعضای هیات علمی		۴۰	۴۳	۴۷	۴۸	۴۸
		$\frac{۷}{۴۰} = ۰.۱۸$	$\frac{۰}{۴۳} = ۰.۰۰$	$\frac{۳}{۴۷} = ۰.۰۶$	$\frac{۱}{۴۸} = ۰.۰۲$	$\frac{۱۰}{۴۸} = ۰.۲۱$

