



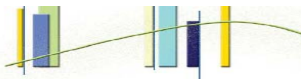
۳-۷-۳ حوزه پژوهشی

جدول ۱-۳-۷-۳: گزارش فعالیت‌های پژوهشی دانشکده علوم تربیتی و روانشناسی به تفکیک عنوان و نوع فعالیت

ردیف	عنوان فعالیت	نوع فعالیت	تعداد	
۱	طرح‌های پژوهشی درون دانشگاهی (شماره ۲۱)	مصوب	۱۷	
		جاری*	۱۴	
		خاتمه یافته	۲	
۲	طرح‌های پژوهشی درون دانشگاهی (شماره ۳)	کارشناسی ارشد	دفاع شده	۲۳
			در حال دفاع	۰
		دکتری حرفه‌ای	دفاع شده	۰
			در حال دفاع	۰
		دکتری Ph.D.	دفاع شده	۳
			در حال دفاع	۰
۳	طرح‌های پژوهشی برون دانشگاهی (مدیریت ارتباط علمی دانشگاه و جامعه)	مصوب	۱	
		جاری	۵	
		خاتمه یافته	۴	
۴	مقالات اعضای هیات علمی	ISI	۶	
		علمی پژوهشی به زبان خارجی	۳	
		علمی پژوهشی به زبان فارسی	۳۴	
		علمی ترویجی	۱	
		علمی	۴	
۵	مقالات ارائه شده در	مجامع علمی خارجی	متن کامل	۴
			چکیده	۶
		مجامع علمی داخلی	متن کامل	۲۵
			چکیده	۲۷
۶	همایش‌های برگزار شده**	بین‌المللی	۰	
		ملی	۱	
		منطقه‌ای	۰	

* طرح‌هایی در سال مورد نظر و یا سال‌های قبل به تصویب رسیده‌اند و در حال اجرا می‌باشند، به اتمام نرسیده و تسویه حساب نشده‌اند.

** همایش‌ها شامل: سمینار، کنفرانس، سمپوزیوم، کنگره و گردهمایی می‌باشد.



جدول ۳-۷-۳-۱: (ادامه)

ردیف	عنوان فعالیت	نوع فعالیت	تعداد	
۷	کتاب و نشریات خریداری شده و مساحت کتابخانه	تعداد کتب	۸۲۳	
		خریداری شده به زبان فارسی	۱۳۰	
		تعداد نشریات	۵	
		خریداری شده به زبان فارسی	۳۰	
		خریداری شده به زبان خارجی	۸۵۰	
۸	کتاب چاپ شده در سلسله انتشارات دانشگاه	تصنیف	۰	
		تالیف	۰	
		ترجمه	۲	
		گردآوری	۰	
		تصحیح و نقد	۰	
۹	کتاب چاپ شده خارج از سلسله انتشارات دانشگاه	تصنیف	۰	
		تالیف	۴	
		ترجمه	۲	
		گردآوری	۱	
		تصحیح و نقد	۰	
۱۰	مجلات علمی منتشر شده	نوع اعتبار علمی	علمی پژوهشی	۱
			علمی ترویجی	۰
			در شرف اخذ اعتبار	۰
		وضعیت انتشار	در حال انتشار	۱
			در شرف انتشار	۰
۱۱	فرصت‌های مطالعاتی اعضای هیات علمی	استاد	۱	
		دانشیار	۰	
		استادیار	۱	
۱۲	رتبه‌ها و جوایز علمی	جهان	۰	
		کشور	۰	
		استان	۰	
		دانشگاه	۰	



جدول ۳-۷-۳-۱: (ادامه)

تعداد	نوع فعالیت	عنوان فعالیت	تعداد
۳	مراکز پژوهشی مصوب	سایر فعالیت‌های پژوهشی دانشکده	۱۳
۰	قطب‌های علمی		
۰	اختراعات و نوآوری‌های ثبت شده		
۰	نمایشگاه‌های برگزار شده		
۳	کارگاه‌های آموزشی برگزار شده		
۰	سخنرانی‌های علمی برگزار شده		
۰	دعوت از متخصصان خارجی و ایرانیان مقیم خارج از کشور		



شاخص‌های حوزه پژوهشی دانشکده علوم تربیتی و روانشناسی

ردیف	فرمول اندازه‌گیری
۱	$0.07 = \frac{17}{30} = \frac{\text{تعداد طرح‌های پژوهشی مصوب درون دانشگاهی (شماره ۲۰۱)}}{\text{تعداد اعضای هیات علمی}}$
۲	$0.47 = \frac{14}{30} = \frac{\text{تعداد طرح‌های پژوهشی جاری درون دانشگاهی (شماره ۲۰۱)}}{\text{تعداد اعضای هیات علمی}}$
۳	$0.07 = \frac{2}{30} = \frac{\text{تعداد طرح‌های پژوهشی خاتمه یافته درون دانشگاهی (شماره ۲۰۱)}}{\text{تعداد اعضای هیات علمی}}$
۴	$0.03 = \frac{1}{30} = \frac{\text{تعداد طرح‌های مصوب برون دانشگاهی (مدیریت ارتباط علمی دانشگاه و جامعه)}}{\text{تعداد اعضای هیات علمی}}$
۵	$0.17 = \frac{5}{30} = \frac{\text{تعداد طرح‌های جاری برون دانشگاهی (مدیریت ارتباط علمی دانشگاه و جامعه)}}{\text{تعداد اعضای هیات علمی}}$
۶	$0.13 = \frac{6}{48} = \frac{\text{تعداد مقاله‌های ISI}}{\text{تعداد کل مقاله‌ها *}}$
۷	$1.6 = \frac{48}{30} = \frac{\text{تعداد کل مقاله‌ها}}{\text{تعداد اعضای هیات علمی}}$
۸	$0.2 = \frac{6}{30} = \frac{\text{تعداد مقاله‌های ISI}}{\text{تعداد اعضای هیات علمی}}$
۹	$0.17 = \frac{5}{30} = \frac{\text{تعداد مقاله‌های علمی ترویجی و علمی}}{\text{تعداد اعضای هیات علمی}}$
۱۰	$0.00 = \frac{0}{30} = \frac{\text{تعداد رتبه‌ها و جوایز علمی}}{\text{تعداد اعضای هیات علمی}}$

* شامل: ISI، علمی پژوهشی به زبان فارسی، علمی پژوهشی به زبان خارجی، علمی ترویجی و علمی



شاخص‌های حوزه پژوهشی دانشکده علوم تربیتی و روانشناسی : (ادامه)

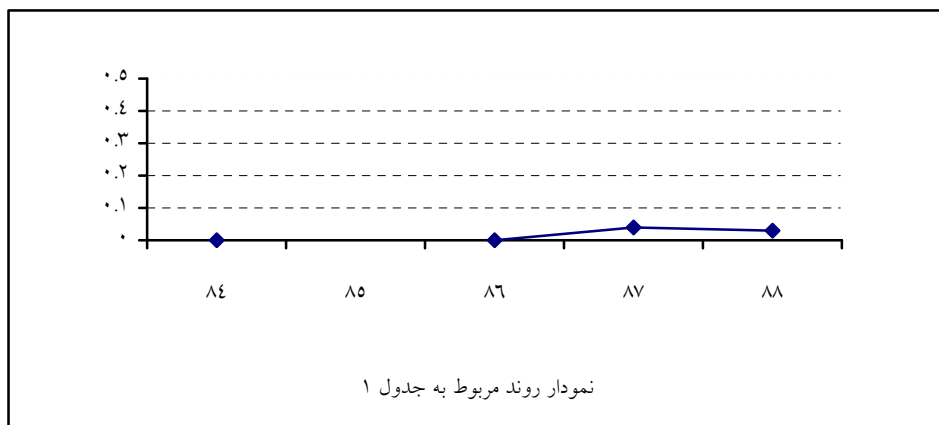
ردیف	فرمول اندازه‌گیری
۱۱	$0.07 = \frac{2}{30} = \frac{\text{تعداد فرصت‌های مطالعاتی اعضای هیات علمی}}{\text{تعداد اعضای هیات علمی}}$
۱۲	$0.13 = \frac{4}{30} = \frac{\text{تعداد کتاب‌های تالیفی}}{\text{تعداد اعضای هیات علمی}}$
۱۳	$1.00 = \frac{1}{1} = \frac{\text{تعداد مجله‌های علمی پژوهشی}}{\text{تعداد کل مجله‌ها}}$
۱۴	$0.00 = \frac{0}{3} = \frac{\text{دعوت از متخصصان خارجی و ایرانیان مقیم خارج از کشور}}{\text{تعداد گروه‌های آموزشی}}$



روند شاخص های برگزیده دانشکده علوم تربیتی و روانشناسی

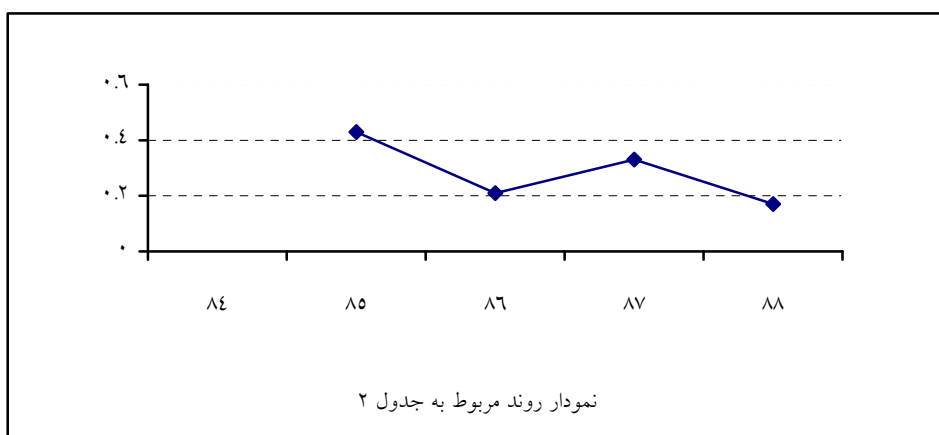
جدول ۱:

شاخص	سال	۸۴	۸۵	۸۶	۸۷	۸۸
تعداد طرح های مصوب برون دانشگاهی		۰	*	۰	۱	۱
تعداد اعضای هیات علمی		۳۱	۳۰	۲۸	۲۷	۳۰
		$\frac{0}{31} = 0.00$	$\frac{*}{30}$	$\frac{0}{28} = 0.00$	$\frac{1}{27} = 0.04$	$\frac{1}{30} = 0.03$



جدول ۲:

شاخص	سال	۸۴	۸۵	۸۶	۸۷	۸۸
تعداد طرح های جاری برون دانشگاهی		*	۱۳	۶	۹	۵
تعداد اعضای هیات علمی		۳۱	۳۰	۲۸	۲۷	۳۰
		$\frac{*}{31}$	$\frac{13}{30} = 0.43$	$\frac{6}{28} = 0.21$	$\frac{9}{27} = 0.33$	$\frac{5}{30} = 0.17$

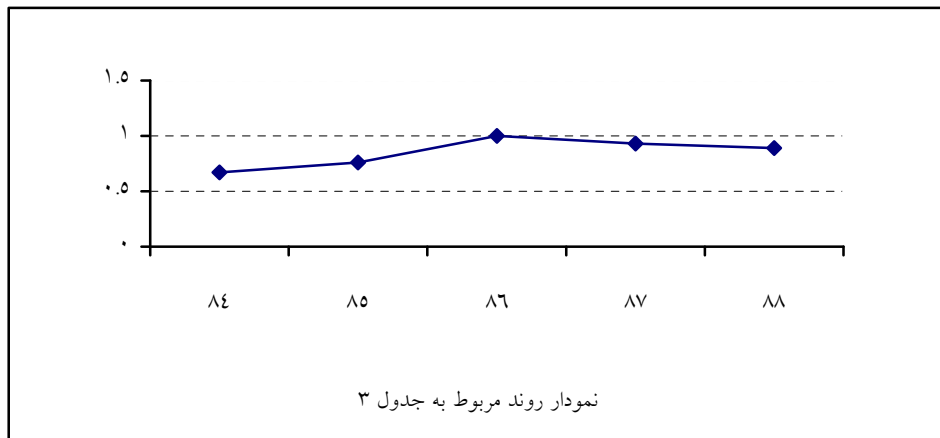


* اطلاعات مربوط به شاخص های برگزیده در این سالها موجود نمی باشد.



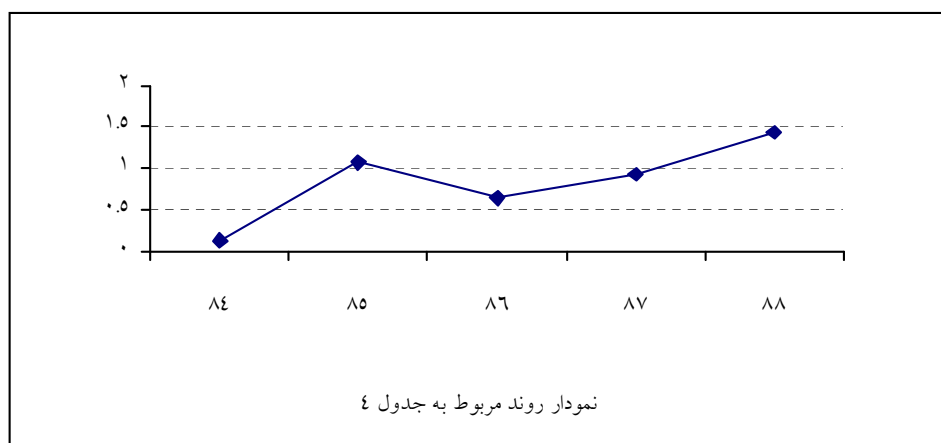
جدول ۳:

شاخص	سال	۸۴	۸۵	۸۶	۸۷	۸۸
تعداد مقاله‌های ISI و علمی پژوهشی		۴	۳۲	۱۸	۲۵	۴۳
		۰.۶۷	۰.۷۶	۱.۰۰	۰.۹۳	۰.۸۹
تعداد کل مقاله‌ها		۶	۴۲	۱۸	۲۷	۴۸



جدول ۴:

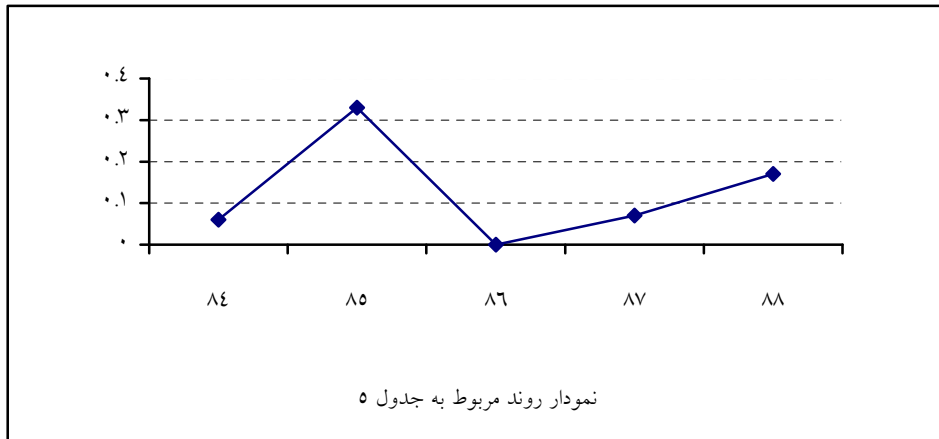
شاخص	سال	۸۴	۸۵	۸۶	۸۷	۸۸
تعداد مقاله‌های ISI و علمی پژوهشی		۴	۳۲	۱۸	۲۵	۴۳
		۰.۱۳	۱.۰۷	۰.۶۴	۰.۹۳	۱.۴۳
تعداد اعضای هیات علمی		۳۱	۳۰	۲۸	۲۷	۳۰





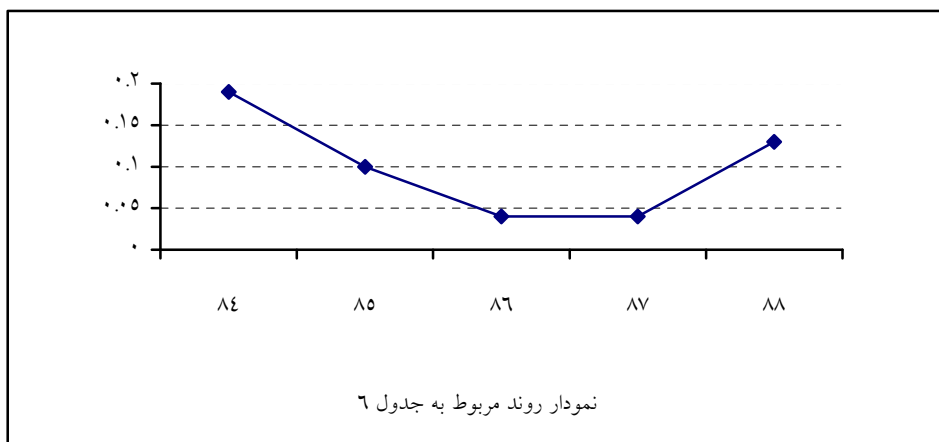
جدول ۵:

شاخص	سال	۸۴	۸۵	۸۶	۸۷	۸۸
تعداد مقاله‌های علمی ترویجی و علمی		۲ = ۰.۰۶	۱۰ = ۰.۳۳	۰ = ۰.۰۰	۲ = ۰.۰۷	۵ = ۰.۱۷
تعداد اعضای هیات علمی		۳۱ = ۰.۰۶	۳۰ = ۰.۳۳	۲۸ = ۰.۰۰	۲۷ = ۰.۰۷	۳۰ = ۰.۱۷



جدول ۶:

شاخص	سال	۸۴	۸۵	۸۶	۸۷	۸۸
تعداد کتاب‌های تالیفی		۶ = ۰.۱۹	۳ = ۰.۱۰	۱ = ۰.۰۴	۱ = ۰.۰۴	۴ = ۰.۱۳
تعداد اعضای هیات علمی		۳۱ = ۰.۱۹	۳۰ = ۰.۱۰	۲۸ = ۰.۰۴	۲۷ = ۰.۰۴	۳۰ = ۰.۱۳





جدول ۷:

شاخص	سال	۸۴	۸۵	۸۶	۸۷	۸۸
تعداد مجله‌های علمی پژوهشی		$\frac{1}{1} = 1.00$	$\frac{1}{1} = 1.00$	$\frac{1}{5} = 0.20$	$\frac{1}{1} = 1.00$	$\frac{1}{1} = 1.00$
تعداد کل مجله‌ها		$\frac{1}{1}$	$\frac{1}{1}$	$\frac{1}{5}$	$\frac{1}{1}$	$\frac{1}{1}$

