

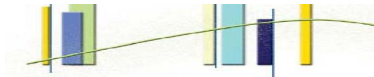
۳-۱-۳ حوزه پژوهشی

جدول ۳-۱-۳: گزارش فعالیت‌های پژوهشی دانشکده ادبیات و علوم انسانی به تفکیک عنوان و نوع فعالیت

| ردیف | عنوان فعالیت | نوع فعالیت | تعداد | |
|------|--|---------------------------|-------------|-----|
| ۱ | طرح‌های پژوهشی درون دانشگاهی (شماره ۲۱) | مصوب | ۱۲ | |
| | | جاری* | ۵۴ | |
| | | خاتمه یافته | ۱۹ | |
| ۲ | طرح‌های پژوهشی درون دانشگاهی (شماره ۳) | کارشناسی ارشد | دفاع شده | ۸۵ |
| | | | در حال دفاع | ۱۱۲ |
| | | دکتری حرفه‌ای | دفاع شده | ۰ |
| | | | در حال دفاع | ۰ |
| | | دکتری Ph.D. | دفاع شده | ۱۴ |
| | | | در حال دفاع | ۲۸ |
| ۳ | طرح‌های پژوهشی برون دانشگاهی (مدیریت ارتباط علمی دانشگاه و جامعه) | مصوب | ۴ | |
| | | جاری | ۸ | |
| | | خاتمه یافته | ۳ | |
| ۴ | مقالات اعضای هیات علمی | ISI | ۱ | |
| | | علمی پژوهشی به زبان خارجی | ۲ | |
| | | علمی پژوهشی به زبان فارسی | ۳۸ | |
| | | علمی ترویجی | ۰ | |
| | | علمی | ۹ | |
| ۵ | مقالات ارائه شده در | مجامع علمی خارجی | متن کامل | ۹ |
| | | | چکیده | ۱۰ |
| | | مجامع علمی داخلی | متن کامل | ۲۱ |
| | | | چکیده | ۳۰ |
| ۶ | همایش‌های برگزار شده** | بین‌المللی | ۱ | |
| | | ملی | ۱ | |
| | | منطقه‌ای | ۲ | |

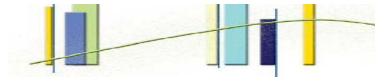
* طرح‌هایی در سال مورد نظر و یا سال‌های قبل به تصویب رسیده‌اند و در حال اجرا می‌باشند، به اتمام نرسیده و تسویه حساب نشده‌اند.

** همایش‌ها شامل: سمینار، کنفرانس، سمپوزیوم، کنگره و گردهمایی می‌باشد.



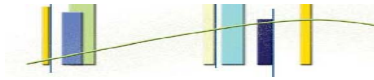
جدول ۳-۱-۳: (ادامه)

| ردیف | عنوان فعالیت | نوع فعالیت | تعداد | |
|------|---|---------------------|-------------------|---|
| ۷ | کتاب و نشریات خریداری شده و مساحت کتابخانه | تعداد کتب | ۲۱۶۵ | |
| | | خریداری شده به زبان | فارسی | |
| | | خریداری شده به زبان | خارجی | |
| | | تعداد نشریات | فارسی | |
| | | خریداری شده به زبان | خارجی | |
| | مساحت کتابخانه | | ۲۲۶۸ | |
| ۸ | کتاب چاپ شده در سلسله انتشارات دانشگاه | تصنیف | ۰ | |
| | | تالیف | ۶ | |
| | | ترجمه | ۲ | |
| | | گردآوری | ۱ | |
| | | تصحیح و نقد | ۰ | |
| ۹ | کتاب چاپ شده خارج از سلسله انتشارات دانشگاه | تصنیف | ۰ | |
| | | تالیف | ۶ | |
| | | ترجمه | ۶ | |
| | | گردآوری | ۴ | |
| | | تصحیح و نقد | ۳ | |
| ۱۰ | مجلات علمی منتشر شده | نوع اعتبار علمی | علمی پژوهشی | ۵ |
| | | | علمی ترویجی | ۰ |
| | | | در شرف اخذ اعتبار | ۳ |
| | | وضعیت انتشار | در حال انتشار | ۷ |
| | | | در شرف انتشار | ۱ |
| ۱۱ | فرصت‌های مطالعاتی اعضای هیات علمی | استاد | ۰ | |
| | | دانشیار | ۰ | |
| | | استادیار | ۱ | |
| ۱۲ | رتبه‌ها و جوایز علمی | جهان | ۰ | |
| | | کشور | ۳ | |
| | | استان | ۰ | |
| | | دانشگاه | ۰ | |



جدول ۳-۱-۳: (ادامه)

| تعداد | نوع فعالیت | عنوان فعالیت | تعداد |
|-------|---|--------------------------------|-------|
| ۵ | مراکز پژوهشی مصوب | سایر فعالیت‌های پژوهشی دانشکده | ۱۳ |
| ۱ | قطب‌های علمی | | |
| ۰ | اختراعات و نوآوری‌های ثبت شده | | |
| ۱ | نمایشگاه‌های برگزار شده | | |
| ۲ | کارگاه‌های آموزشی برگزار شده | | |
| ۴۳ | سخنرانی‌های علمی برگزار شده | | |
| ۰ | دعوت از متخصصان خارجی و ایرانیان مقیم خارج از کشور | | |



شاخص‌های حوزه پژوهشی دانشکده ادبیات و علوم انسانی

| ردیف | فرمول اندازه‌گیری |
|------|--|
| ۱ | تعداد طرح‌های پژوهشی مصوب درون دانشگاهی (شماره ۱۰۱) = $\frac{۱۲}{۸۷}$ |
| | تعداد اعضای هیات علمی |
| ۲ | تعداد طرح‌های پژوهشی جاری درون دانشگاهی (شماره ۱۰۲) = $\frac{۵۴}{۸۷}$ |
| | تعداد اعضای هیات علمی |
| ۳ | تعداد طرح‌های پژوهشی خاتمه یافته درون دانشگاهی (شماره ۱۰۳) = $\frac{۱۹}{۸۷}$ |
| | تعداد اعضای هیات علمی |
| ۴ | تعداد طرح‌های مصوب برون دانشگاهی (مدیریت ارتباط علمی دانشگاه و جامعه) = $\frac{۴}{۸۷}$ |
| | تعداد اعضای هیات علمی |
| ۵ | تعداد طرح‌های جاری برون دانشگاهی (مدیریت ارتباط علمی دانشگاه و جامعه) = $\frac{۸}{۸۷}$ |
| | تعداد اعضای هیات علمی |
| ۶ | تعداد مقاله‌های ISI = $\frac{۱}{۵۰}$ |
| | تعداد کل مقاله‌ها * |
| ۷ | تعداد کل مقاله‌ها = $\frac{۵۰}{۸۷}$ |
| | تعداد اعضای هیات علمی |
| ۸ | تعداد مقاله‌های ISI = $\frac{۱}{۸۷}$ |
| | تعداد اعضای هیات علمی |
| ۹ | تعداد مقاله‌های علمی ترویجی و علمی = $\frac{۹}{۸۷}$ |
| | تعداد اعضای هیات علمی |
| ۱۰ | تعداد رتبه‌ها و جوایز علمی = $\frac{۳}{۸۷}$ |
| | تعداد اعضای هیات علمی |

* شامل: ISI، علمی پژوهشی به زبان فارسی، علمی پژوهشی به زبان خارجی، علمی ترویجی و علمی



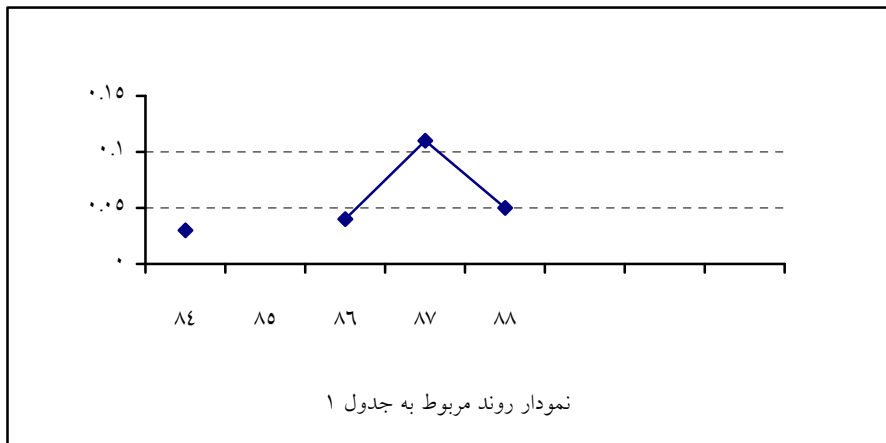
شاخص‌های حوزه پژوهشی دانشکده ادبیات و علوم انسانی: (ادامه)

| ردیف | فرمول اندازه‌گیری |
|------|--|
| ۱۱ | $\frac{1}{87} = \frac{\text{تعداد فرصت‌های مطالعاتی اعضای هیات علمی}}{\text{تعداد اعضای هیات علمی}}$ |
| ۱۲ | $\frac{12}{87} = \frac{\text{تعداد کتاب‌های تالیفی}}{\text{تعداد اعضای هیات علمی}}$ |
| ۱۳ | $\frac{5}{8} = \frac{\text{تعداد مجله‌های علمی پژوهشی}}{\text{تعداد کل مجله‌ها}}$ |
| ۱۴ | $\frac{0}{9} = \frac{\text{دعوت از متخصصان خارجی و ایرانیان مقیم خارج از کشور}}{\text{تعداد گروه‌های آموزشی}}$ |

روند شاخص‌های برگزیده دانشکده ادبیات و علوم انسانی

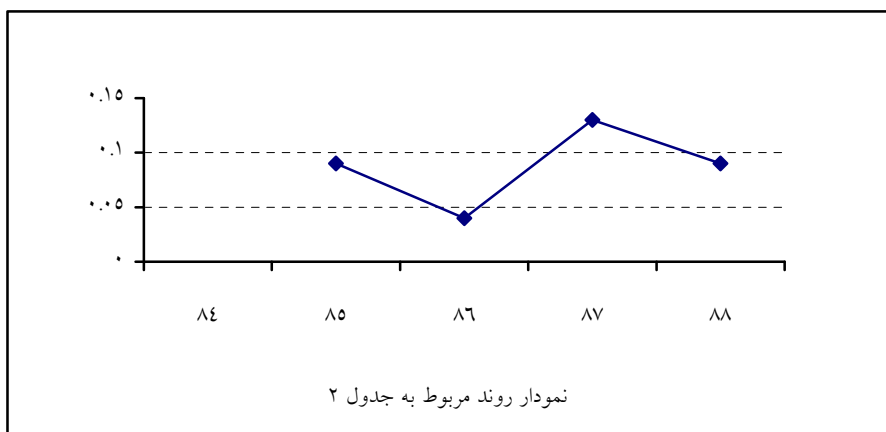
جدول ۱:

| شاخص | سال | ۸۴ | ۸۵ | ۸۶ | ۸۷ | ۸۸ |
|----------------------------------|-----|-----------------------|----|-----------------------|------------------------|-----------------------|
| تعداد طرح‌های مصوب برون دانشگاهی | | ۳ | * | ۴ | ۱۰ | ۴ |
| تعداد اعضای هیات علمی | | ۸۷ | ۸۹ | ۹۰ | ۹۰ | ۸۷ |
| | | $\frac{۳}{۸۷} = ۰.۰۳$ | | $\frac{۴}{۹۰} = ۰.۰۴$ | $\frac{۱۰}{۹۰} = ۰.۱۱$ | $\frac{۴}{۸۷} = ۰.۰۵$ |

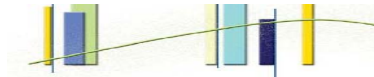


جدول ۲:

| شاخص | سال | ۸۴ | ۸۵ | ۸۶ | ۸۷ | ۸۸ |
|----------------------------------|-----|----------------|-----------------------|-----------------------|------------------------|-----------------------|
| تعداد طرح‌های جاری برون دانشگاهی | | * | ۸ | ۴ | ۱۲ | ۸ |
| تعداد اعضای هیات علمی | | ۸۷ | ۸۹ | ۹۰ | ۹۰ | ۸۷ |
| | | $\frac{*}{۸۷}$ | $\frac{۸}{۸۹} = ۰.۰۹$ | $\frac{۴}{۹۰} = ۰.۰۴$ | $\frac{۱۲}{۹۰} = ۰.۱۳$ | $\frac{۸}{۸۷} = ۰.۰۹$ |

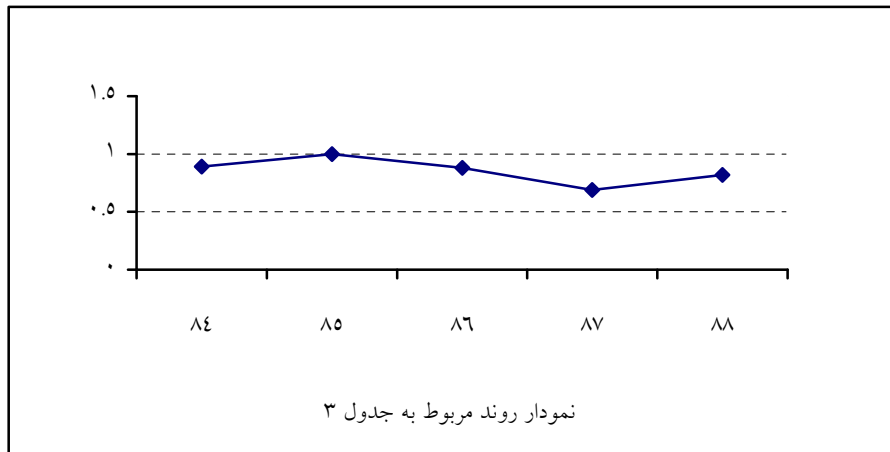


* اطلاعات مربوط به شاخص‌های برگزیده در این سال‌ها موجود نمی‌باشد.



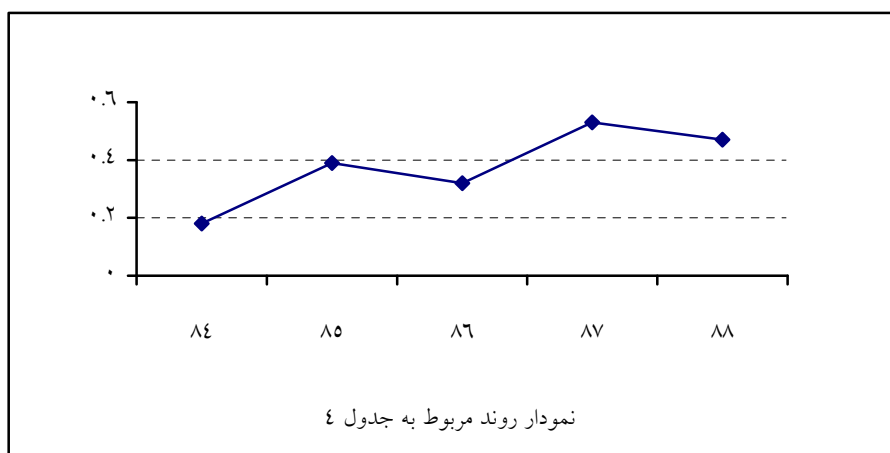
جدول ۳:

| شاخص | سال | ۸۴ | ۸۵ | ۸۶ | ۸۷ | ۸۸ |
|-----------------------------------|-----|------------------------|------------------------|------------------------|------------------------|------------------------|
| تعداد مقاله‌های ISI و علمی پژوهشی | | ۱۶ | ۳۵ | ۲۹ | ۴۸ | ۴۱ |
| تعداد کل مقاله‌ها | | ۱۸ | ۳۵ | ۳۳ | ۷۰ | ۵۰ |
| | | $\frac{۱۶}{۱۸} = ۰.۸۹$ | $\frac{۳۵}{۳۵} = ۱.۰۰$ | $\frac{۲۹}{۳۳} = ۰.۸۸$ | $\frac{۴۸}{۷۰} = ۰.۶۹$ | $\frac{۴۱}{۵۰} = ۰.۸۲$ |



جدول ۴:

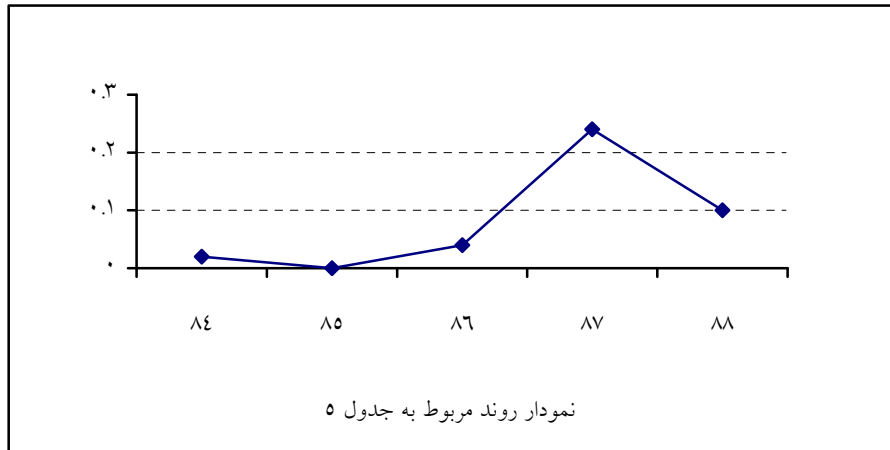
| شاخص | سال | ۸۴ | ۸۵ | ۸۶ | ۸۷ | ۸۸ |
|-----------------------------------|-----|------------------------|------------------------|------------------------|------------------------|------------------------|
| تعداد مقاله‌های ISI و علمی پژوهشی | | ۱۶ | ۳۵ | ۲۹ | ۴۸ | ۴۱ |
| تعداد اعضای هیات علمی | | ۸۷ | ۸۹ | ۹۰ | ۹۰ | ۸۷ |
| | | $\frac{۱۶}{۸۷} = ۰.۱۸$ | $\frac{۳۵}{۸۹} = ۰.۳۹$ | $\frac{۲۹}{۹۰} = ۰.۳۲$ | $\frac{۴۸}{۹۰} = ۰.۵۳$ | $\frac{۴۱}{۸۷} = ۰.۴۷$ |





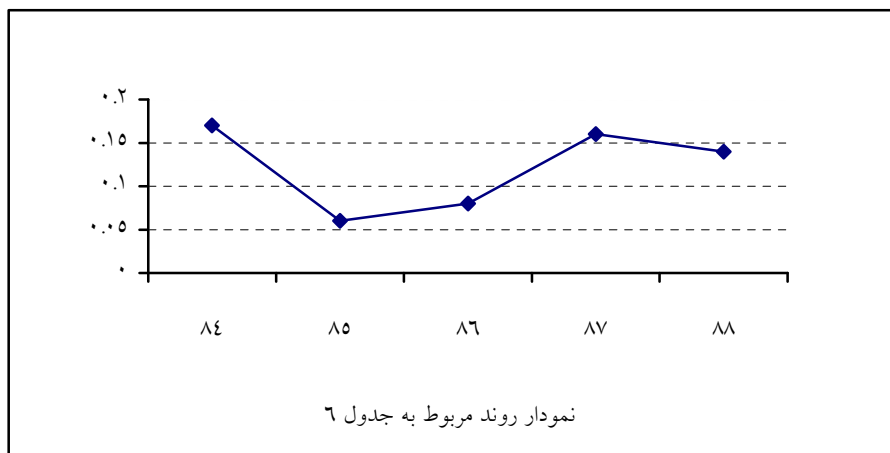
جدول ۵:

| شاخص | سال | ۸۴ | ۸۵ | ۸۶ | ۸۷ | ۸۸ |
|------------------------------------|-----|-----------------------|-----------------------|-----------------------|------------------------|-----------------------|
| تعداد مقاله‌های علمی ترویجی و علمی | | ۲ | ۰ | ۴ | ۲۲ | ۹ |
| تعداد اعضای هیات علمی | | ۸۷ | ۸۹ | ۹۰ | ۹۰ | ۸۷ |
| | | $\frac{۲}{۸۷} = ۰.۰۲$ | $\frac{۰}{۸۹} = ۰.۰۰$ | $\frac{۴}{۹۰} = ۰.۰۴$ | $\frac{۲۲}{۹۰} = ۰.۲۴$ | $\frac{۹}{۸۷} = ۰.۱۰$ |



جدول ۶:

| شاخص | سال | ۸۴ | ۸۵ | ۸۶ | ۸۷ | ۸۸ |
|-----------------------|-----|------------------------|-----------------------|-----------------------|------------------------|------------------------|
| تعداد کتاب‌های تالیفی | | ۱۵ | ۵ | ۷ | ۱۴ | ۱۲ |
| تعداد اعضای هیات علمی | | ۸۷ | ۸۹ | ۹۰ | ۹۰ | ۸۷ |
| | | $\frac{۱۵}{۸۷} = ۰.۱۷$ | $\frac{۵}{۸۹} = ۰.۰۶$ | $\frac{۷}{۹۰} = ۰.۰۸$ | $\frac{۱۴}{۹۰} = ۰.۱۶$ | $\frac{۱۲}{۸۷} = ۰.۱۴$ |





جدول ۷:

| شاخص | سال | ۸۴ | ۸۵ | ۸۶ | ۸۷ | ۸۸ |
|----------------------------|-----|----------------------|----------------------|-----------------------|----------------------|----------------------|
| تعداد مجله‌های علمی پژوهشی | | ۱ | ۱ | ۲ | ۲ | ۵ |
| تعداد کل مجله‌ها | | ۴ | ۴ | ۱۱ | ۵ | ۸ |
| | | $\frac{۱}{۴} = ۰.۲۵$ | $\frac{۱}{۴} = ۰.۲۵$ | $\frac{۲}{۱۱} = ۰.۱۸$ | $\frac{۲}{۵} = ۰.۴۰$ | $\frac{۵}{۸} = ۰.۶۳$ |

