



۳-۳-۳ حوزه پژوهشی

۱-۳-۳-۳: گزارش فعالیت‌های پژوهشی دانشکده تربیت بدنی و علوم ورزشی به تفکیک عنوان و نوع فعالیت

ردیف	عنوان فعالیت	نوع فعالیت	تعداد	
۱	طرح‌های پژوهشی درون دانشگاهی (شماره ۲۱)	مصوب	۹	
		خاتمه یافته	۴	
۲	طرح‌های پژوهشی درون دانشگاهی (شماره ۳)	کارشناسی ارشد	دفاع شده	۳۷
			در حال دفاع	۱۰۳
		دکتری حرفه‌ای	دفاع شده	-
			در حال دفاع	-
		دکتری Ph.D.	دفاع شده	-
			در حال دفاع	-
۳	طرح‌های پژوهشی برون دانشگاهی (مدیریت ارتباط علمی دانشگاه و جامعه)	مصوب	۳	
		خاتمه یافته	۱	
۴	مقالات اعضای هیات علمی	ISI		۱۶
		علمی پژوهشی به زبان خارجی		۸
		علمی پژوهشی به زبان فارسی		۳۹
		علمی ترویجی		۰
		علمی		۹
		دایره‌المعارف		۰
۵	مقالات ارائه شده در	مجموع علمی خارجی	متن کامل	۰
			چکیده	۴
		مجموع علمی داخلی	متن کامل	۱۲
			چکیده	۲۶
۶	همایش‌های برگزار شده*	بین‌المللی		۰
		منطقه‌ای		۰
		ملی		۰
		دانشگاهی		۷

* همایش‌ها شامل سمینار، کنفرانس، سمپوزیوم، کنگره و گردهمایی می‌باشد.



جدول ۳-۳-۱: (ادامه)

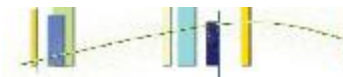
ردیف	عنوان فعالیت	نوع فعالیت	تعداد	
۷	کتاب چاپ شده در سلسله انتشارات دانشگاه	تصنیف	۰	
		تالیف	۰	
		ترجمه	۰	
		گردآوری	۰	
		تصحیح و نقد	۰	
۸	کتاب چاپ شده خارج از سلسله انتشارات دانشگاه	تصنیف	۰	
		تالیف	۵	
		ترجمه	۰	
		گردآوری	۱	
		تصحیح و نقد	۰	
۹	مجلات علمی منتشر شده	ISI	۰	
		نوع اعتبار علمی	علمی پژوهشی	۱
			علمی	۰
			در شرف اخذ اعتبار	۰
		وضعیت انتشار	در حال انتشار	۱
			در شرف انتشار	۰
۱۰	فرصت‌های مطالعاتی مصوب اعضای هیات علمی	استاد	۰	
		دانشیار	۰	
		استادیار	۰	
۱۱	رتبه‌ها و جوایز علمی	جهان	۰	
		کشور	۰	
		استان	۱	
		دانشگاه	۲	
۱۲	سایر فعالیت‌های پژوهشی دانشکده	مراکز پژوهشی مصوب	۱	
		قطب‌های علمی	۰	
		اختراعات و نوآوری‌های ثبت شده	۲	
		نمایشگاه‌های برگزار شده	۲	
		کارگاه‌های آموزشی برگزار شده	۲۵	
		سخنرانی‌های علمی برگزار شده	۱۲	
		دعوت از متخصصان خارجی و ایرانیان مقیم خارج از کشور	۰	



شاخص‌های حوزه پژوهشی دانشکده تربیت بدنی و علوم ورزشی

ردیف	فرمول اندازه‌گیری
۱	$\frac{9}{16} = \frac{\text{تعداد طرح‌های پژوهشی مصوب درون دانشگاهی (شماره ۱۰۱)}}{\text{تعداد اعضای هیات علمی}}$
۲	$\frac{4}{16} = \frac{\text{تعداد طرح‌های پژوهشی خاتمه یافته درون دانشگاهی (شماره ۱۰۲)}}{\text{تعداد اعضای هیات علمی}}$
۳	$\frac{3}{16} = \frac{\text{تعداد طرح‌های مصوب برون دانشگاهی (مدیریت ارتباط علمی دانشگاه و جامعه)}}{\text{تعداد اعضای هیات علمی}}$
۴	$\frac{16}{72} = \frac{\text{تعداد مقاله‌های ISI}}{\text{تعداد کل مقاله‌ها*}}$
۵	$\frac{72}{16} = \frac{\text{تعداد کل مقاله‌ها}}{\text{تعداد اعضای هیات علمی}}$
۶	$\frac{16}{16} = \frac{\text{تعداد مقاله‌های ISI}}{\text{تعداد اعضای هیات علمی}}$
۷	$\frac{9}{16} = \frac{\text{تعداد مقاله‌های علمی ترویجی و علمی}}{\text{تعداد اعضای هیات علمی}}$
۸	$\frac{3}{16} = \frac{\text{تعداد رتبه‌ها و جوایز علمی}}{\text{تعداد اعضای هیات علمی}}$
۹	$\frac{0}{16} = \frac{\text{تعداد فرصت‌های مطالعاتی مصوب اعضای هیات علمی}}{\text{تعداد اعضای هیات علمی}}$
۱۰	$\frac{5}{16} = \frac{\text{تعداد کتاب‌های تالیفی}}{\text{تعداد اعضای هیات علمی}}$
۱۱	$\frac{1}{1} = \frac{\text{تعداد مجله‌های علمی پژوهشی}}{\text{تعداد کل مجله‌ها}}$
۱۲	$\frac{0}{1} = \frac{\text{دعوت از متخصصان خارجی و ایرانیان مقیم خارج از کشور}}{\text{تعداد گروه‌های آموزشی}}$

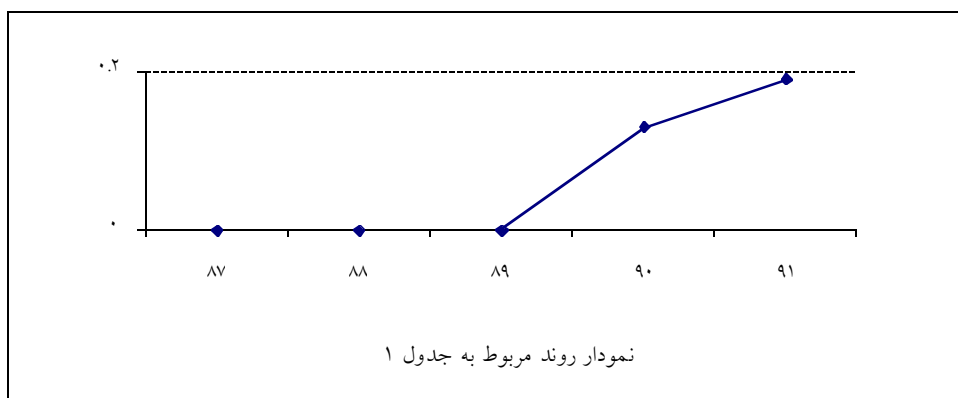
* شامل ISI، علمی پژوهشی به زبان فارسی، علمی پژوهشی به زبان خارجی، علمی ترویجی، علمی و دایره المعارف می‌باشد.



روند شاخص‌های برگزیده دانشکده تربیت بدنی و علوم ورزشی

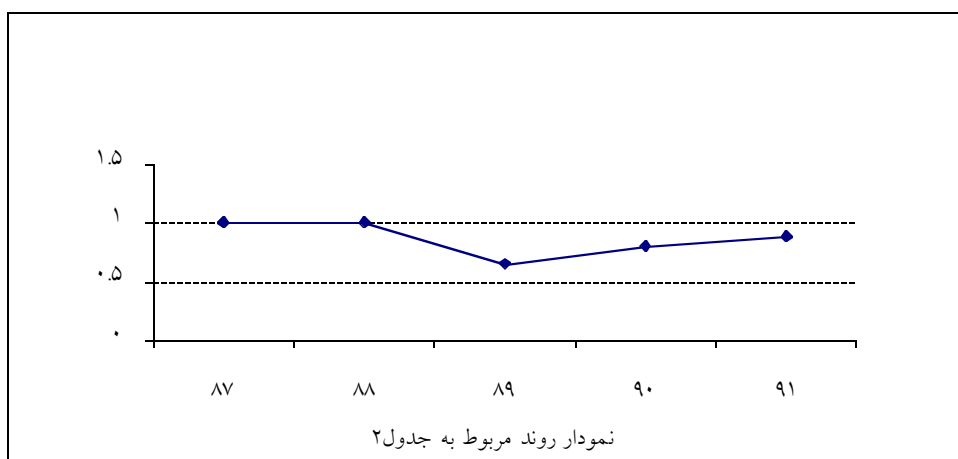
جدول ۱:

سال	شاخص
۹۱	$\frac{۳}{۱۶} = ۰.۱۹$
۹۰	$\frac{۲}{۱۵} = ۰.۱۳$
۸۹	$\frac{۰}{۱۷} = ۰.۰۰$
۸۸	$\frac{۰}{۱۷} = ۰.۰۰$
۸۷	$\frac{۰}{۱۹} = ۰.۰۰$



جدول ۲:

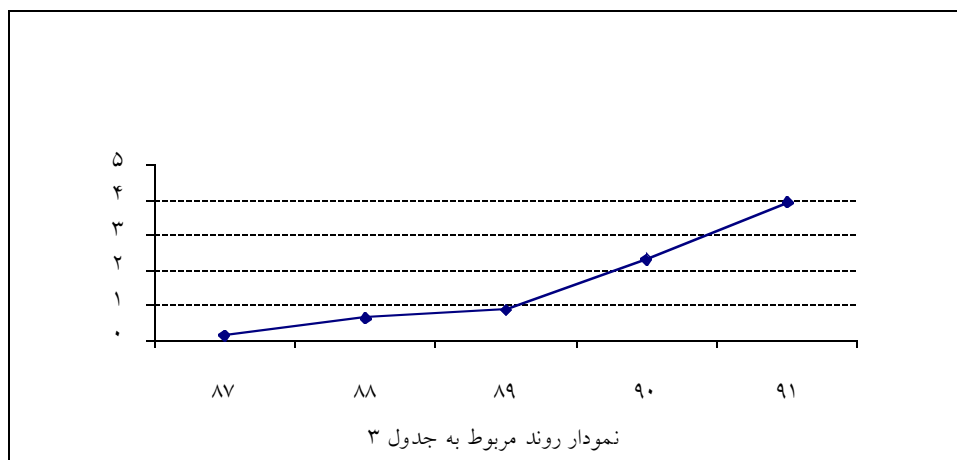
سال	شاخص
۹۱	$\frac{۶۳}{۷۲} = ۰.۸۸$
۹۰	$\frac{۳۵}{۴۴} = ۰.۸۰$
۸۹	$\frac{۱۵}{۲۳} = ۰.۶۵$
۸۸	$\frac{۱۱}{۱۱} = ۱.۰۰$
۸۷	$\frac{۳}{۳} = ۱.۰۰$





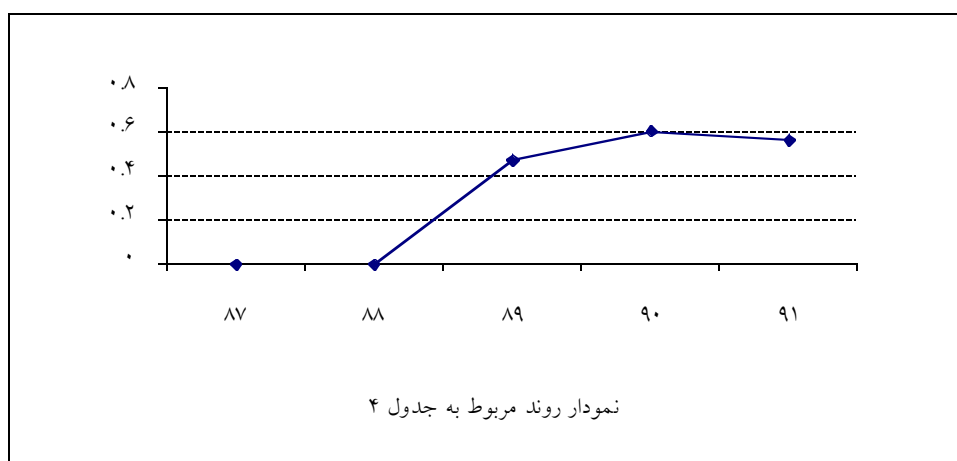
جدول ۳:

سال	شاخص
۸۷	$\frac{۳}{۱۹} = ۰.۱۶$
۸۸	$\frac{۱۱}{۱۷} = ۰.۶۵$
۸۹	$\frac{۱۵}{۱۷} = ۰.۸۸$
۹۰	$\frac{۳۵}{۱۵} = ۲.۳۳$
۹۱	$\frac{۶۳}{۱۶} = ۳.۹۴$



جدول ۴:

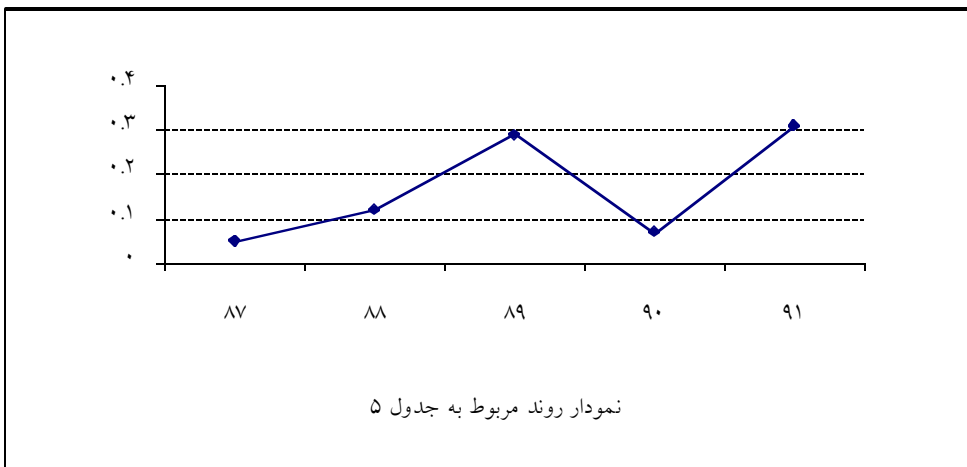
سال	شاخص
۸۷	$\frac{۰}{۱۹} = ۰.۰۰$
۸۸	$\frac{۰}{۱۷} = ۰.۰۰$
۸۹	$\frac{۸}{۱۷} = ۰.۴۷$
۹۰	$\frac{۹}{۱۵} = ۰.۶۰$
۹۱	$\frac{۹}{۱۶} = ۰.۵۶$





جدول ۵:

سال	شاخص
۸۷	$\frac{۱}{۱۹} = ۰.۰۵$
۸۸	$\frac{۲}{۱۷} = ۰.۱۲$
۸۹	$\frac{۵}{۱۷} = ۰.۲۹$
۹۰	$\frac{۱}{۱۵} = ۰.۰۷$
۹۱	$\frac{۵}{۱۶} = ۰.۳۱$



جدول ۶:

سال	شاخص
۸۷	۰.۰۰
۸۸	$\frac{۰}{۱} = ۰.۰۰$
۸۹	$\frac{۱}{۱} = ۱.۰۰$
۹۰	$\frac{۱}{۱} = ۱.۰۰$
۹۱	$\frac{۱}{۱} = ۱.۰۰$

