

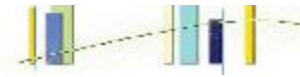
۳-۳-۲ حوزه اداری و مالی

جدول ۳-۳-۱: توزیع اعضای هیات علمی دانشکده تربیت بدنی و علوم ورزشی به تفکیک گروه آموزشی و مرتبه علمی

گروه آموزشی	مرتبه علمی		مربی		استادیار		دانشیار		استاد	
	نفر	درصد	نفر	درصد	نفر	درصد	نفر	درصد	نفر	درصد
تربیت بدنی و علوم ورزشی	۴	۲۵.۰۰	۸	۵۰.۰۰	۴	۲۵.۰۰	۰	۰.۰۰	۰	۰.۰۰
جمع	۴	۲۵.۰۰	۸	۵۰.۰۰	۴	۲۵.۰۰	۰	۰.۰۰	۰	۰.۰۰

جدول ۳-۳-۲: توزیع اعضای هیات علمی دانشکده تربیت بدنی و علوم ورزشی به تفکیک گروه آموزشی و سابقه خدمت

گروه آموزشی	سابقه خدمت					
	زیر ۶ سال	۶ تا ۱۰ سال	۱۱ تا ۱۵ سال	۱۶ تا ۲۰ سال	۲۱ تا ۲۵ سال	بالای ۲۵ سال
تربیت بدنی و علوم ورزشی	۲	۱	۱	۱۰	۱	۱
جمع	۲	۱	۱	۱۰	۱	۱

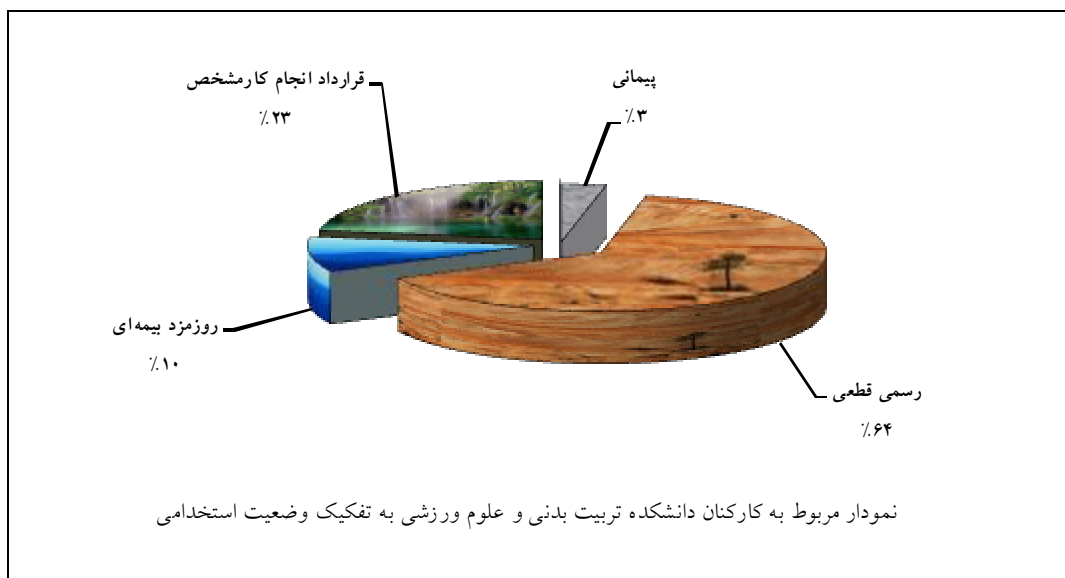


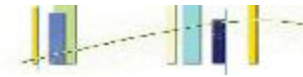
جدول ۳-۲-۳: توزیع کارکنان دانشکده تربیت بدنی و علوم ورزشی به تفکیک مدرک تحصیلی و جنسیت

جمع	مرد		زن		جنسیت / مدرک تحصیلی
	درصد	تعداد	درصد	تعداد	
۷	۱۹.۳۵	۶	۳.۲۳	۱	زیر دیپلم
۱۳	۳۵.۴۸	۱۱	۶.۴۵	۲	دیپلم
۰	۰.۰۰	۰	۰.۰۰	۰	فوق دیپلم
۸	۱۲.۹۰	۴	۱۲.۹۰	۴	لیسانس
۳	۶.۴۵	۲	۳.۲۳	۱	فوق لیسانس
۳۱	۷۴.۱۹	۲۳	۲۵.۸۱	۸	جمع

جدول ۳-۲-۴: توزیع کارکنان دانشکده تربیت بدنی و علوم ورزشی به تفکیک مدرک تحصیلی و وضعیت استخدامی

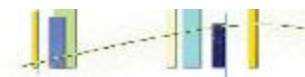
جمع	قرارداد انجام کار مشخص	روزمزد بیمه‌ای	رسمی قطعی	رسمی آزمایشی	پیمانی	وضعیت استخدامی / مدرک تحصیلی
۱۳	۵	۲	۵	۰	۱	دیپلم
۰	۰	۰	۰	۰	۰	فوق دیپلم
۸	۱	۰	۷	۰	۰	لیسانس
۳	۱	۰	۲	۰	۰	فوق لیسانس
۳۱	۷	۳	۲۰	۰	۱	جمع





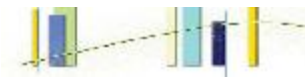
شاخص‌های حوزه اداری و مالی دانشکده تربیت بدنی و علوم ورزشی

ردیف	فرمول اندازه‌گیری
۱	$\frac{\text{تعداد اعضای هیات علمی با رتبه استاد}}{\text{تعداد اعضای هیات علمی}} = \frac{۰}{۱۶} = ۰.۰۰$
۲	$\frac{\text{تعداد اعضای هیات علمی با رتبه دانشیار}}{\text{تعداد اعضای هیات علمی}} = \frac{۴}{۱۶} = ۰.۲۵$
۳	$\frac{\text{تعداد اعضای هیات علمی با رتبه استادیار}}{\text{تعداد اعضای هیات علمی}} = \frac{۸}{۱۶} = ۰.۵۰$
۴	$\frac{\text{تعداد اعضای هیات علمی با رتبه مربی}}{\text{تعداد اعضای هیات علمی}} = \frac{۴}{۱۶} = ۰.۲۵$
۵	$\frac{\text{تعداد کل کارکنان}}{\text{تعداد اعضای هیات علمی}} = \frac{۳۱}{۱۶} = ۱.۹۴$
۶	$\frac{\text{تعداد دانشجویان جاری}}{\text{تعداد کل کارکنان}} = \frac{۴۱۷}{۳۱} = ۱۳.۴۵$
۷	$\frac{\text{تعداد کارکنان رسمی}}{\text{تعداد کل کارکنان}} = \frac{۲۰}{۳۱} = ۰.۶۵$
۸	$\frac{\text{تعداد کارکنان پیمانی}}{\text{تعداد کل کارکنان}} = \frac{۱}{۳۱} = ۰.۰۳$
۹	$\frac{\text{تعداد کارکنان قراردادی}}{\text{تعداد کل کارکنان}} = \frac{۷}{۳۱} = ۰.۲۳$
۱۰	$\frac{\text{تعداد کارکنان روزمزد بیمه‌ای}}{\text{تعداد کل کارکنان}} = \frac{۳}{۳۱} = ۰.۱۰$



شاخص‌های حوزه اداری و مالی دانشکده تربیت بدنی و علوم ورزشی: (ادامه)

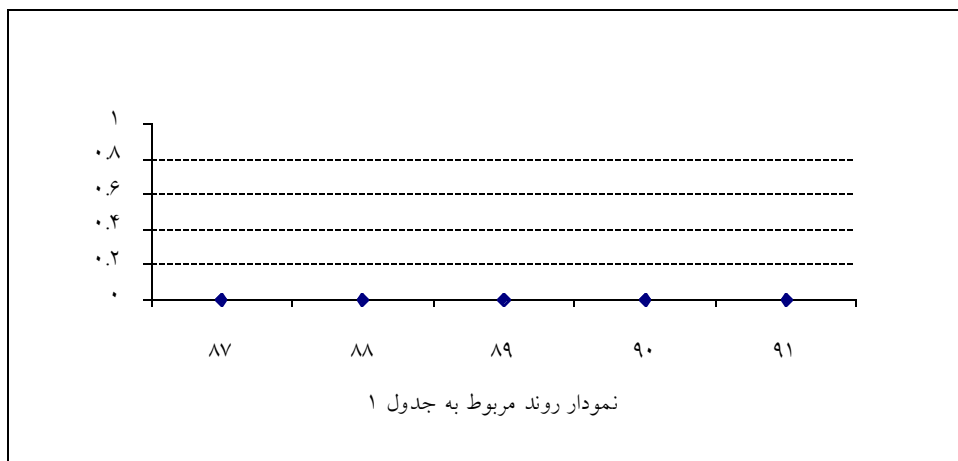
ردیف	فرمول اندازه‌گیری
۱۱	$0.10 = \frac{3}{31} = \frac{\text{تعداد کارکنان با تحصیلات فوق لیسانس و بالاتر}}{\text{تعداد کل کارکنان}}$
۱۲	$0.26 = \frac{8}{31} = \frac{\text{تعداد کارکنان با تحصیلات لیسانس}}{\text{تعداد کل کارکنان}}$
۱۳	$0.00 = \frac{0}{31} = \frac{\text{تعداد کارکنان با تحصیلات فوق دیپلم}}{\text{تعداد کل کارکنان}}$
۱۴	$0.42 = \frac{13}{31} = \frac{\text{تعداد کارکنان با تحصیلات دیپلم}}{\text{تعداد کل کارکنان}}$
۱۵	$0.23 = \frac{7}{31} = \frac{\text{تعداد کارکنان با تحصیلات زیر دیپلم}}{\text{تعداد کل کارکنان}}$
۱۶	$13.39 = \frac{5583}{417} = \frac{\text{سطح زیربنای دانشکده}}{\text{تعداد دانشجویان جاری}}$



روند شاخص‌های برگزیده دانشکده تربیت بدنی و علوم ورزشی

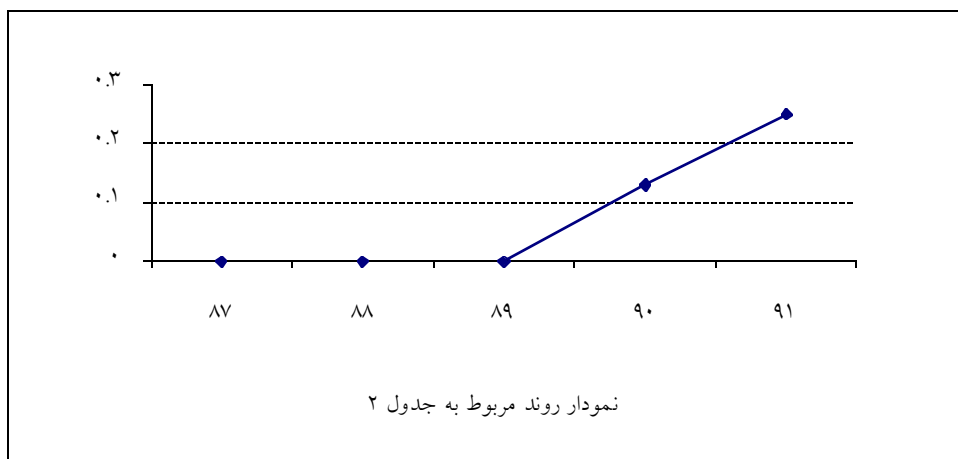
جدول ۱:

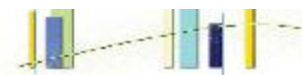
سال	شاخص
۸۷	$\frac{0}{19} = 0.00$
۸۸	$\frac{0}{17} = 0.00$
۸۹	$\frac{0}{17} = 0.00$
۹۰	$\frac{0}{15} = 0.00$
۹۱	$\frac{0}{16} = 0.00$



جدول ۲:

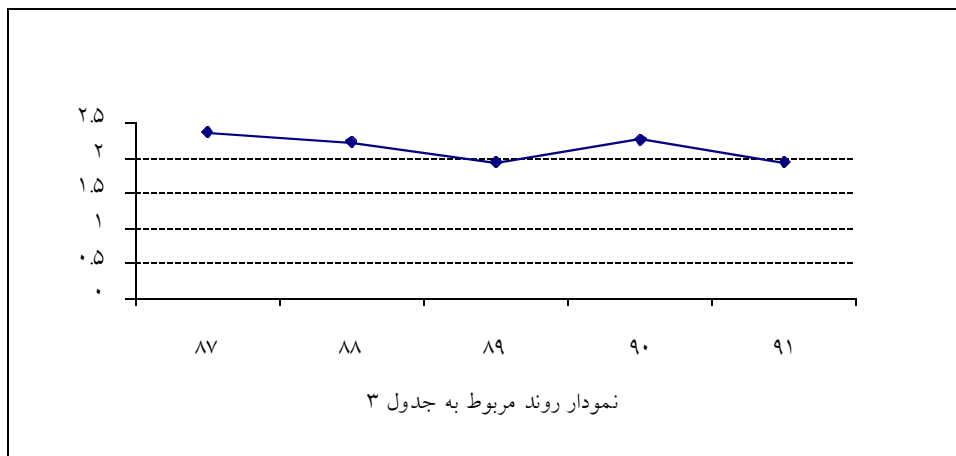
سال	شاخص
۸۷	$\frac{0}{19} = 0.00$
۸۸	$\frac{0}{17} = 0.00$
۸۹	$\frac{0}{17} = 0.00$
۹۰	$\frac{2}{15} = 0.13$
۹۱	$\frac{4}{16} = 0.25$





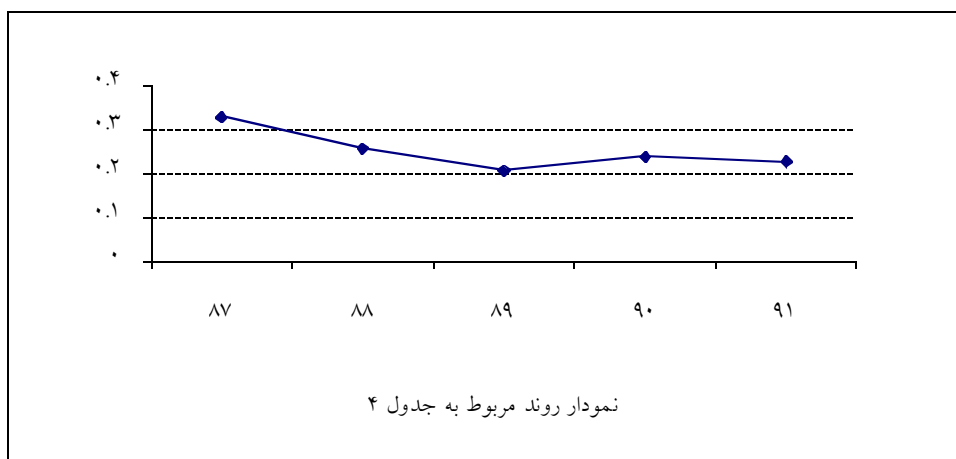
جدول ۳:

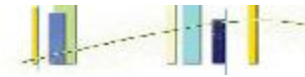
سال					شاخص
۹۱	۹۰	۸۹	۸۸	۸۷	
$\frac{۳۱}{۱۶} = ۱.۹۴$	$\frac{۳۴}{۱۵} = ۲.۲۷$	$\frac{۳۳}{۱۷} = ۱.۹۴$	$\frac{۳۸}{۱۷} = ۲.۲۴$	$\frac{۴۵}{۱۹} = ۲.۳۷$	تعداد کل کارکنان
					تعداد اعضای هیات علمی



جدول ۴:

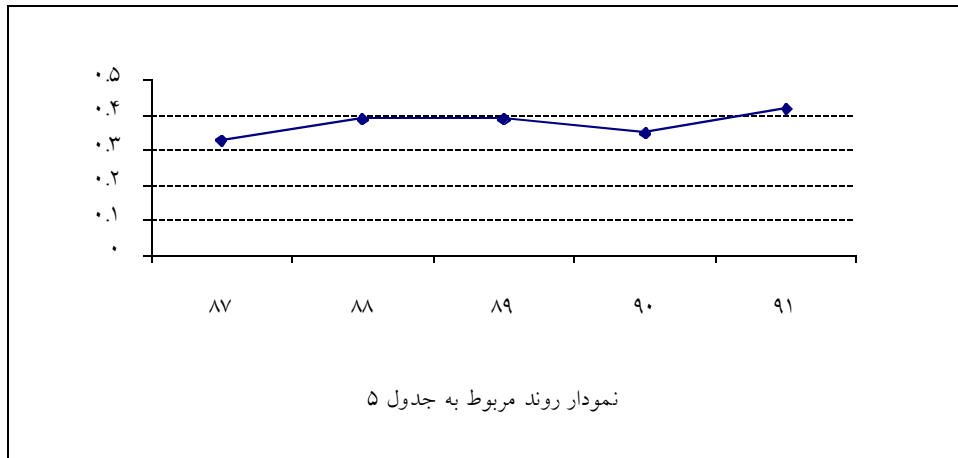
سال					شاخص
۹۱	۹۰	۸۹	۸۸	۸۷	
$\frac{۷}{۳۱} = ۰.۲۳$	$\frac{۸}{۳۴} = ۰.۲۴$	$\frac{۷}{۳۳} = ۰.۲۱$	$\frac{۱۰}{۳۸} = ۰.۲۶$	$\frac{۱۵}{۴۵} = ۰.۳۳$	تعداد کارکنان با تحصیلات زیر دیپلم
					تعداد کل کارکنان





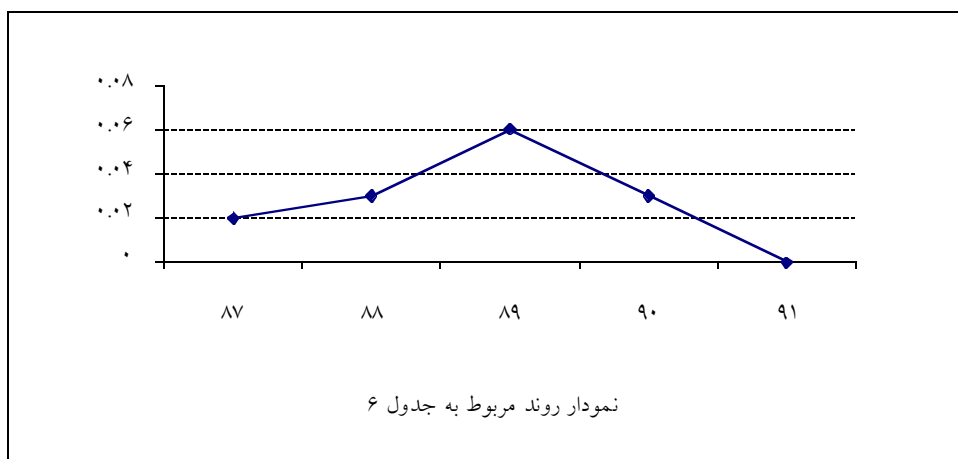
جدول ۵:

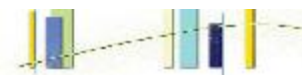
سال					شاخص
۹۱	۹۰	۸۹	۸۸	۸۷	
$\frac{۱۳}{۳۱} = ۰.۴۲$	$\frac{۱۲}{۳۴} = ۰.۳۵$	$\frac{۱۳}{۳۳} = ۰.۳۹$	$\frac{۱۵}{۳۸} = ۰.۳۹$	$\frac{۱۵}{۴۵} = ۰.۳۳$	$\frac{\text{تعداد کارکنان با تحصیلات دیپلم}}{\text{تعداد کل کارکنان}}$



جدول ۶:

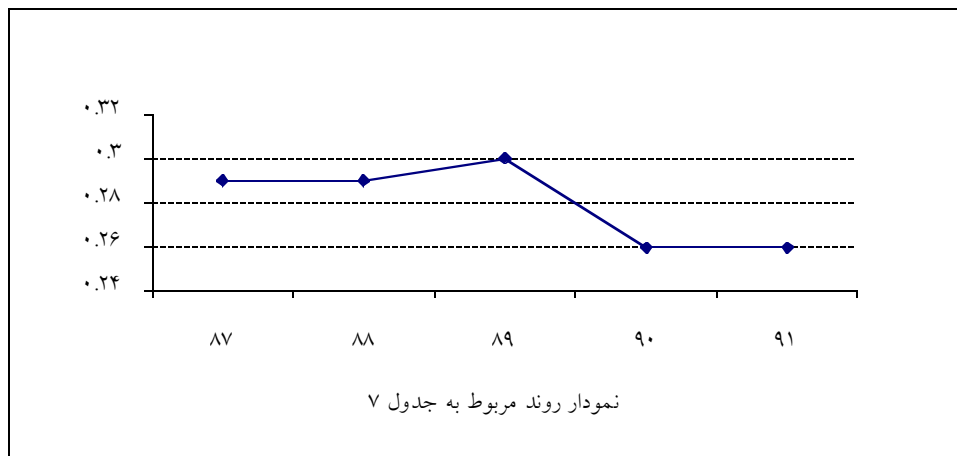
سال					شاخص
۹۱	۹۰	۸۹	۸۸	۸۷	
$\frac{۰}{۳۱} = ۰.۰۰$	$\frac{۱}{۳۴} = ۰.۰۳$	$\frac{۲}{۳۳} = ۰.۰۶$	$\frac{۱}{۳۸} = ۰.۰۳$	$\frac{۱}{۴۵} = ۰.۰۲$	$\frac{\text{تعداد کارکنان با تحصیلات فوق دیپلم}}{\text{تعداد کل کارکنان}}$





جدول ۷:

سال	شاخص
۸۷	$\frac{۱۳}{۴۵} = ۰.۲۹$
۸۸	$\frac{۱۱}{۳۸} = ۰.۲۹$
۸۹	$\frac{۱۰}{۳۳} = ۰.۳۰$
۹۰	$\frac{۹}{۳۴} = ۰.۲۶$
۹۱	$\frac{۸}{۳۱} = ۰.۲۶$



جدول ۸:

سال	شاخص
۸۷	$\frac{۱}{۴۵} = ۰.۰۲$
۸۸	$\frac{۱}{۳۸} = ۰.۰۳$
۸۹	$\frac{۱}{۳۳} = ۰.۰۳$
۹۰	$\frac{۴}{۳۴} = ۰.۱۲$
۹۱	$\frac{۳}{۳۱} = ۰.۱۰$

