



۳-۱۰-۳ حوزه پژوهشی

۱-۳-۱۰-۳: گزارش فعالیت‌های پژوهشی دانشکده کشاورزی و منابع طبیعی شیروان به تفکیک عنوان و نوع فعالیت

ردیف	عنوان فعالیت	نوع فعالیت	تعداد	
۱	طرح‌های پژوهشی درون دانشگاهی (شماره ۱ و ۲)	مصوب	۵	
		خاتمه یافته	۱	
۲	طرح‌های پژوهشی درون دانشگاهی (شماره ۳)	کارشناسی ارشد	دفاع شده	-
			در حال دفاع	-
		دکتری حرفه‌ای	دفاع شده	-
			در حال دفاع	-
		دکتری Ph.D.	دفاع شده	-
			در حال دفاع	-
۳	طرح‌های پژوهشی برون دانشگاهی (مدیریت ارتباط علمی دانشگاه و جامعه)	مصوب	۰	
		خاتمه یافته	۰	
۴	مقالات اعضای هیات علمی	ISI	۴	
		علمی پژوهشی به زبان خارجی	۲	
		علمی پژوهشی به زبان فارسی	۷	
		علمی ترویجی	۱	
		علمی	۲	
		دایره‌المعارف	۰	
۵	مقالات ارائه شده در	مجامع علمی خارجی	متن کامل	۱
			چکیده	۵
		مجامع علمی داخلی	متن کامل	۸
			چکیده	۱۴
۶	همایش‌های برگزار شده*	بین‌المللی	۰	
		منطقه‌ای	۰	
		ملی	۰	
		دانشگاهی	۲	

\* همایش‌ها شامل سمینار، کنفرانس، سمپوزیوم، کنگره و گردهمایی می‌باشد.



جدول ۳-۱۰-۳: (ادامه)

ردیف	عنوان فعالیت	نوع فعالیت	تعداد	
۷	کتاب چاپ شده در سلسله انتشارات دانشگاه	تصنیف	۰	
		تالیف	۰	
		ترجمه	۰	
		گردآوری	۰	
		تصحیح و نقد	۰	
۸	کتاب چاپ شده خارج از سلسله انتشارات دانشگاه	تصنیف	۰	
		تالیف	۰	
		ترجمه	۰	
		گردآوری	۰	
		تصحیح و نقد	۰	
۹	مجلات علمی منتشر شده	نوع اعتبار علمی	ISI	۰
			علمی پژوهشی	۰
			علمی	۰
		وضعیت انتشار	در شرف اخذ اعتبار	۰
			در حال انتشار	۰
			در شرف انتشار	۰
۱۰	فرصت‌های مطالعاتی مصوب اعضای هیات علمی	استاد	۰	
		دانشیار	۰	
		استادیار	۰	
۱۱	رتبه‌ها و جوایز علمی	جهان	۰	
		کشور	۰	
		استان	۰	
		دانشگاه	۰	
۱۲	سایر فعالیت‌های پژوهشی دانشکده	مراکز پژوهشی مصوب	۰	
		قطب‌های علمی	۰	
		اختراعات و نوآوری‌های ثبت شده	۰	
		نمایشگاه‌های برگزار شده	۲	
		کارگاه‌های آموزشی برگزار شده	۰	
		سخنرانی‌های علمی برگزار شده	۴	
		دعوت از متخصصان خارجی و ایرانیان مقیم خارج از کشور	۰	



شاخص‌های حوزه پژوهشی دانشکده کشاورزی و منابع طبیعی شیروان

ردیف	فرمول اندازه‌گیری
۱	$0.56 = \frac{5}{9} = \frac{\text{تعداد طرح‌های پژوهشی مصوب درون دانشگاهی (شماره ۱۰۱)}}{\text{تعداد اعضای هیات علمی}}$
۲	$0.11 = \frac{1}{9} = \frac{\text{تعداد طرح‌های پژوهشی خاتمه یافته درون دانشگاهی (شماره ۱۰۲)}}{\text{تعداد اعضای هیات علمی}}$
۳	$0.00 = \frac{0}{9} = \frac{\text{تعداد طرح‌های مصوب برون دانشگاهی (مدیریت ارتباط علمی دانشگاه و جامعه)}}{\text{تعداد اعضای هیات علمی}}$
۴	$0.25 = \frac{4}{16} = \frac{\text{تعداد مقاله‌های ISI}}{\text{تعداد کل مقاله‌ها*}}$
۵	$1.78 = \frac{16}{9} = \frac{\text{تعداد کل مقاله‌ها}}{\text{تعداد اعضای هیات علمی}}$
۶	$0.44 = \frac{4}{9} = \frac{\text{تعداد مقاله‌های ISI}}{\text{تعداد اعضای هیات علمی}}$
۷	$0.33 = \frac{3}{9} = \frac{\text{تعداد مقاله‌های علمی ترویجی و علمی}}{\text{تعداد اعضای هیات علمی}}$
۸	$0.00 = \frac{0}{9} = \frac{\text{تعداد رتبه‌ها و جوایز علمی}}{\text{تعداد اعضای هیات علمی}}$
۹	$0.00 = \frac{0}{9} = \frac{\text{تعداد فرصت‌های مطالعاتی مصوب اعضای هیات علمی}}{\text{تعداد اعضای هیات علمی}}$
۱۰	$0.00 = \frac{0}{9} = \frac{\text{تعداد کتاب‌های تالیفی}}{\text{تعداد اعضای هیات علمی}}$
۱۱	$- = \frac{0}{0} = \frac{\text{تعداد مجله‌های علمی پژوهشی}}{\text{تعداد کل مجله‌ها}}$
۱۲	$0.00 = \frac{0}{3} = \frac{\text{دعوت از متخصصان خارجی و ایرانیان مقیم خارج از کشور}}{\text{تعداد گروه‌های آموزشی}}$

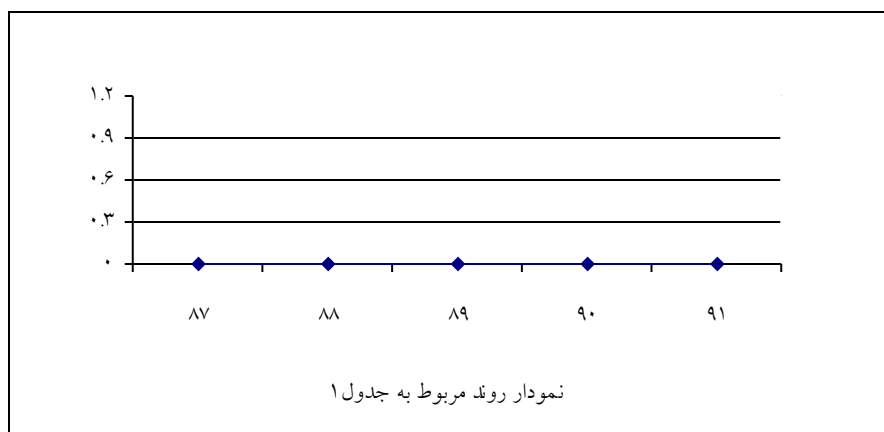
\* شامل ISI، علمی پژوهشی به زبان فارسی، علمی پژوهشی به زبان خارجی، علمی ترویجی، علمی و دایره المعارف می‌باشد.



روند شاخص‌های برگزیده دانشکده کشاورزی و منابع طبیعی شیروان

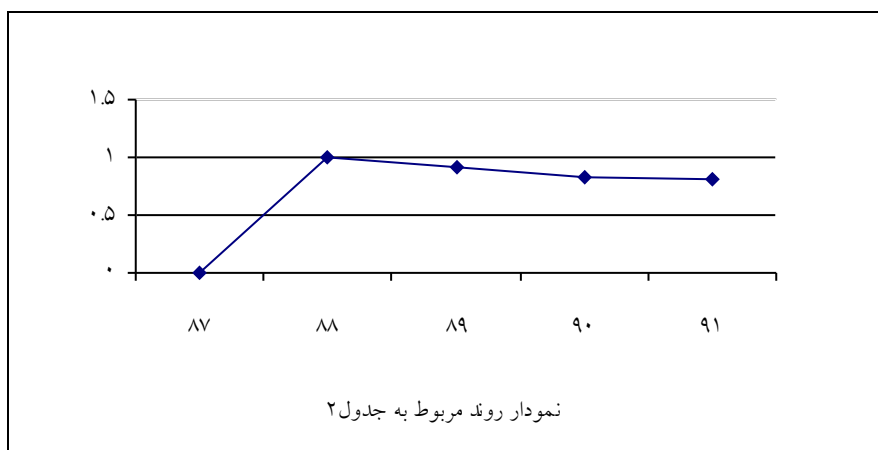
جدول ۱:

سال	شاخص
۹۱	$\frac{0}{9} = 0.000$
۹۰	$\frac{0}{9} = 0.000$
۸۹	$\frac{0}{11} = 0.000$
۸۸	$\frac{0}{9} = 0.000$
۸۷	$\frac{0}{8} = 0.000$
تعداد طرح‌های مصوب برون دانشگاهی	
تعداد اعضای هیات علمی	



جدول ۲:

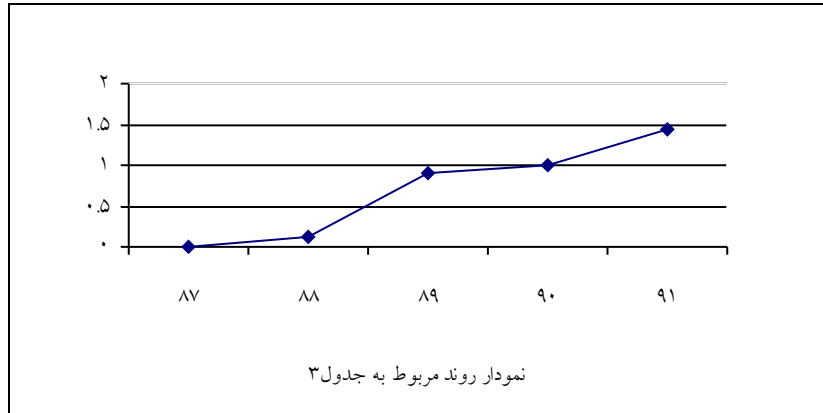
سال	شاخص
۹۱	$\frac{13}{16} = 0.81$
۹۰	$\frac{9}{11} = 0.82$
۸۹	$\frac{10}{11} = 0.91$
۸۸	$\frac{1}{1} = 1.00$
۸۷	0.000
تعداد مقاله‌های ISI و علمی پژوهشی	
تعداد کل مقاله‌ها	





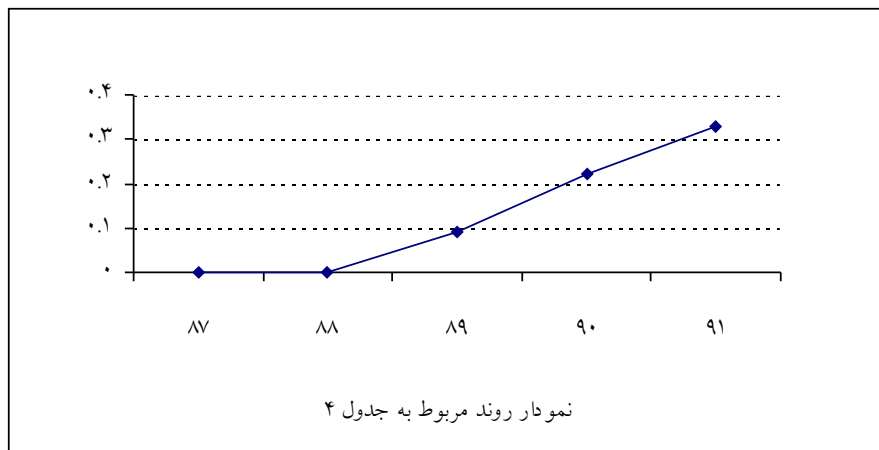
جدول ۳:

سال	شاخص
۸۷	$\frac{0}{8} = 0.000$
۸۸	$\frac{1}{9} = 0.11$
۸۹	$\frac{10}{11} = 0.91$
۹۰	$\frac{9}{9} = 1.00$
۹۱	$\frac{13}{9} = 1.44$



جدول ۴:

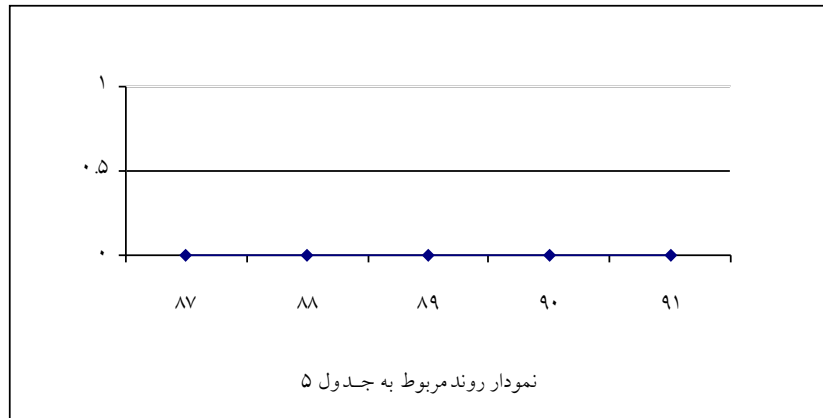
سال	شاخص
۸۷	$\frac{0}{8} = 0.000$
۸۸	$\frac{0}{9} = 0.000$
۸۹	$\frac{1}{11} = 0.09$
۹۰	$\frac{2}{9} = 0.22$
۹۱	$\frac{3}{9} = 0.33$





جدول ۵:

سال					شاخص
۹۱	۹۰	۸۹	۸۸	۸۷	
$\frac{0}{9} = 0.000$	$\frac{0}{9} = 0.000$	$\frac{0}{11} = 0.000$	$\frac{0}{9} = 0.000$	$\frac{0}{8} = 0.000$	$\frac{\text{تعداد کتاب‌های تالیفی}}{\text{تعداد اعضای هیات علمی}}$



جدول ۶:

سال					شاخص
۹۱	۹۰	۸۹	۸۸	۸۷	
0.000	0.000	0.000	0.000	0.000	$\frac{\text{تعداد مجله‌های علمی پژوهشی}}{\text{تعداد کل مجله‌ها}}$

