

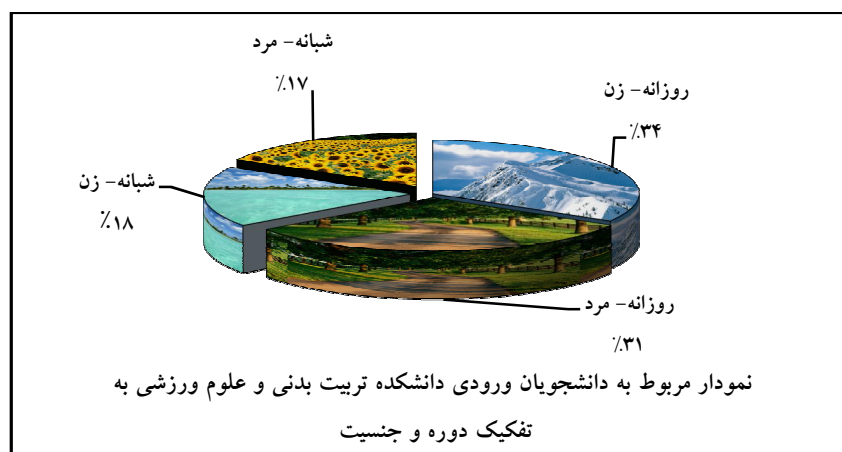
### ۳-۳-۱ حوزه آموزشی

جدول ۳-۳-۱: تعداد دانشجویان ورودی دانشکده تربیت بدنی و علوم ورزشی به تفکیک گروه آموزشی، رشته تحصیلی،

دوره و جنسیت

جمع	شبانہ		روزانہ		دوره جنسیت رشته تحصیلی	گروه آموزشی
	مرد	زن	مرد	زن		
۶۴	۶	۱۵	۲۲	۲۱	تربیت بدنی و علوم ورزشی*	تربیت بدنی عمومی
۶	۱	۱	۳	۱	رفتار حرکتی - یادگیری حرکتی	رفتار حرکتی
۱۴	۲	۴	۱	۷	رفتار حرکتی - یادگیری و کنترل حرکتی	
۵	۲	۰	۲	۱	تربیت بدنی و علوم ورزشی - مدیریت و برنامه‌ریزی سازمان‌های ورزشی	
۱۳	۳	۲	۵	۳	مدیریت ورزشی - مدیریت راهبردی در سازمان‌های ورزشی	
۱۳	۴	۱	۴	۴	آسیب شناسی و حرکات اصلاحی - حرکات اصلاحی	فیزیولوژی ورزشی
۷	۲	۰	۲	۳	فیزیولوژی ورزشی - بیوشیمی و متابولیسم ورزشی	
۱۵	۳	۲	۴	۶	فیزیولوژی ورزشی - فیزیولوژی فعالیت بدنی و تندرستی	
۱۳۷	۲۳	۲۵	۴۳	۴۶	جمع	

\* با احتساب دانشجویان کارشناسی ورودی نیمسال اول و دوم

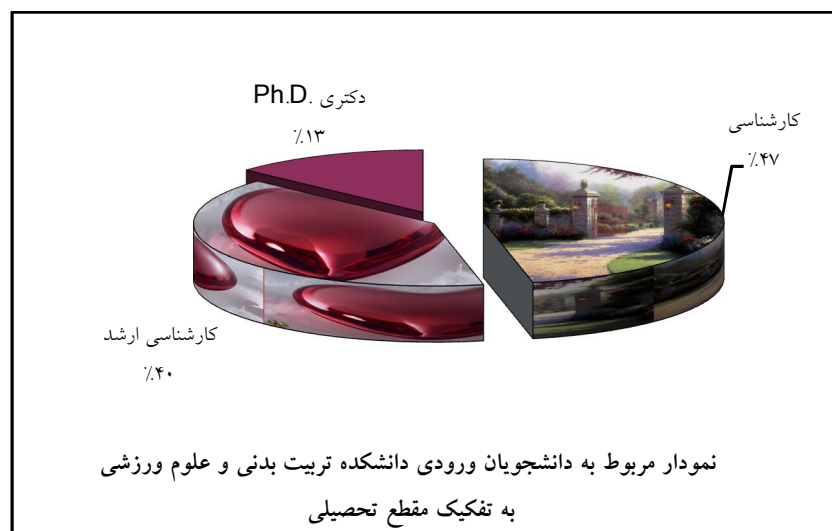




جدول ۳-۳-۱-۲: تعداد دانشجویان ورودی دانشکده تربیت بدنی و علوم ورزشی به تفکیک گروه آموزشی، رشته تحصیلی و مقطع تحصیلی

گروه آموزشی	مقطع تحصیلی		رشته تحصیلی			
	کارشناسی *	کارشناسی ارشد	دکتری حرفه‌ای	دکتری Ph.D	کارشناسی ناپیوسته	جمع
تربیت بدنی عمومی	۶۴	۰	-	-	-	۶۴
رفتار حرکتی	-	-	-	۶	-	۶
	-	۱۴	-	-	-	۱۴
	-	-	-	۵	-	۵
	-	۱۳	-	-	-	۱۳
فیزیولوژی ورزشی	-	۱۳	-	-	-	۱۳
	-	-	-	۷	-	۷
	-	۱۵	-	-	-	۱۵
<b>جمع</b>						<b>۱۳۷</b>

\* دانشجویان کارشناسی ورودی نیمسال اول و دوم





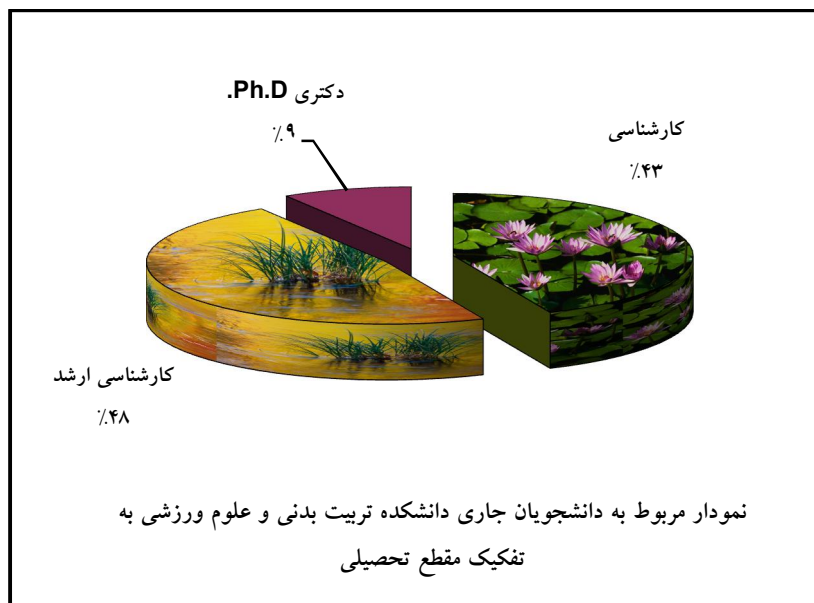
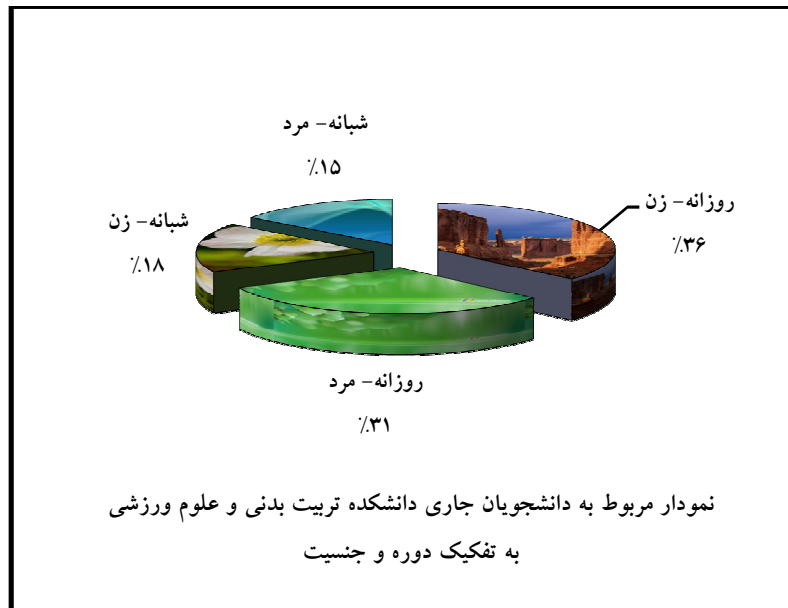
جدول ۳-۳-۱: تعداد دانشجویان جاری دانشکده تربیت بدنی و علوم ورزشی به تفکیک گروه آموزشی، رشته تحصیلی، دوره و جنسیت

جمع	شبانه		روزانه		دوره	گروه آموزشی
	مرد	زن	مرد	زن	جنسیت رشته تحصیلی	
۱۹۲	۲۳	۳۲	۶۲	۷۵	تربیت بدنی و علوم ورزشی	تربیت بدنی عمومی
۴۳	۴	۹	۱۷	۱۳	تربیت بدنی و علوم ورزشی - رفتار حرکتی	رفتار حرکتی
۱۶	۱	۳	۸	۴	تربیت بدنی و علوم ورزشی - مدیریت ورزشی	
۶	۱	۱	۳	۱	رفتار حرکتی - یادگیری حرکتی	
۱۴	۲	۴	۱	۷	رفتار حرکتی - یادگیری و کنترل حرکتی	
۱۳	۳	۲	۵	۳	مدیریت ورزشی - مدیریت راهبردی در سازمان‌های ورزشی	
۷	۲	۰	۳	۲	تربیت بدنی و علوم ورزشی - مدیریت و برنامه‌ریزی سازمان‌های ورزشی	
۱۳	۴	۱	۴	۴	آسیب شناسی و حرکات اصلاحی - حرکات اصلاحی	
۳۵	۷	۷	۷	۱۴	تربیت بدنی و علوم ورزشی - حرکات اصلاحی و آسیب شناسی	
۴۰	۷	۹	۱۰	۱۴	تربیت بدنی و علوم ورزشی - فیزیولوژی ورزشی	
۷	۲	۰	۲	۳	فیزیولوژی ورزشی - بیوشیمی و متابولیسم ورزشی	
۱۵	۳	۲	۴	۶	فیزیولوژی ورزشی - فیزیولوژی فعالیت بدنی و تندرستی	
۴۰۱	۵۹	۷۰	۱۲۶	۱۴۶	جمع	



جدول ۳-۳-۱-۴: تعداد دانشجویان جاری دانشکده تربیت بدنی و علوم ورزشی به تفکیک گروه آموزشی، رشته تحصیلی و مقطع تحصیلی

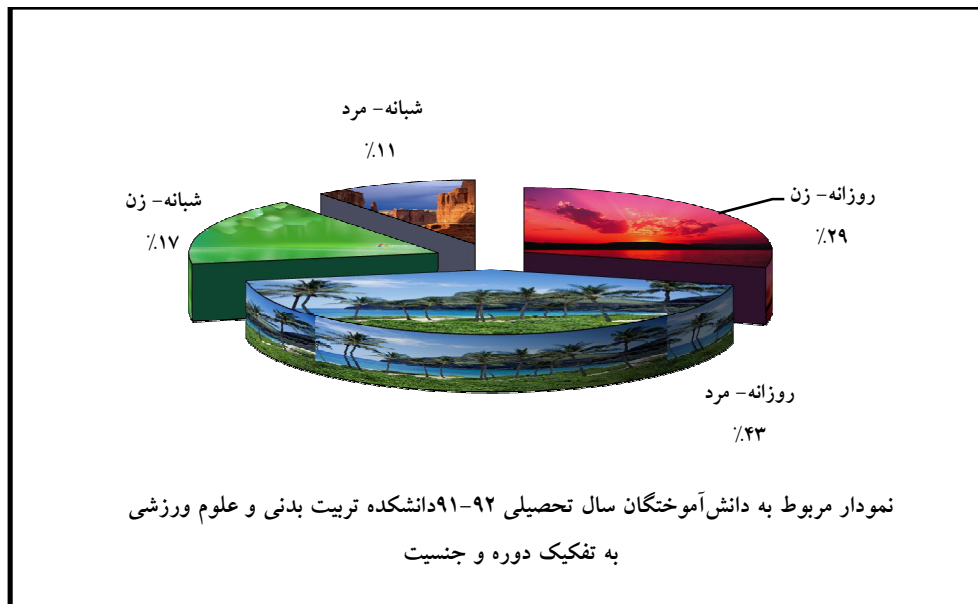
گروه آموزشی	مقطع تحصیلی		کارشناسی	کارشناسی ارشد	دکتری حرفه‌ای	دکتری Ph.D	کارشناسی ناپیوسته	جمع
	رشته تحصیلی	مقطع تحصیلی						
تربیت بدنی عمومی	تربیت بدنی و علوم ورزشی	۱۷۴	۱۸	-	-	-	-	۱۹۲
رفتار حرکتی	تربیت بدنی و علوم ورزشی - رفتار حرکتی	-	۲۸	-	۱۵	-	-	۴۳
	تربیت بدنی و علوم ورزشی - مدیریت ورزشی	-	۱۶	-	-	-	-	۱۶
	رفتار حرکتی - یادگیری حرکتی	-	-	-	۶	-	-	۶
	رفتار حرکتی - یادگیری و کنترل حرکتی	-	۱۴	-	-	-	-	۱۴
	مدیریت ورزشی - مدیریت راهبردی در سازمان های ورزشی	-	۱۳	-	-	-	-	۱۳
	تربیت بدنی و علوم ورزشی - مدیریت و برنامه ریزی سازمان های ورزشی	-	-	-	۷	-	-	۷
	آسیب شناسی و حرکات اصلاحی - حرکات اصلاحی	-	۱۳	-	-	-	-	۱۳
فیزیولوژی ورزشی	تربیت بدنی و علوم ورزشی - حرکات اصلاحی و آسیب شناسی	-	۳۵	-	-	-	-	۳۵
	تربیت بدنی و علوم ورزشی - فیزیولوژی ورزشی	-	۴۰	-	-	-	-	۴۰
	فیزیولوژی ورزشی - بیوشیمی و متابولیسم ورزشی	-	-	-	۷	-	-	۷
	فیزیولوژی ورزشی - فیزیولوژی فعالیت بدنی و تندرستی	-	۱۵	-	-	-	-	۱۵
جمع		۱۷۴	۱۹۲	-	۳۵	-	-	۴۰۱





جدول ۳-۳-۱: تعداد دانش‌آموختگان سال تحصیلی ۹۱-۹۲ دانشکده تربیت بدنی و علوم ورزشی به تفکیک گروه آموزشی، رشته تحصیلی، دوره و جنسیت

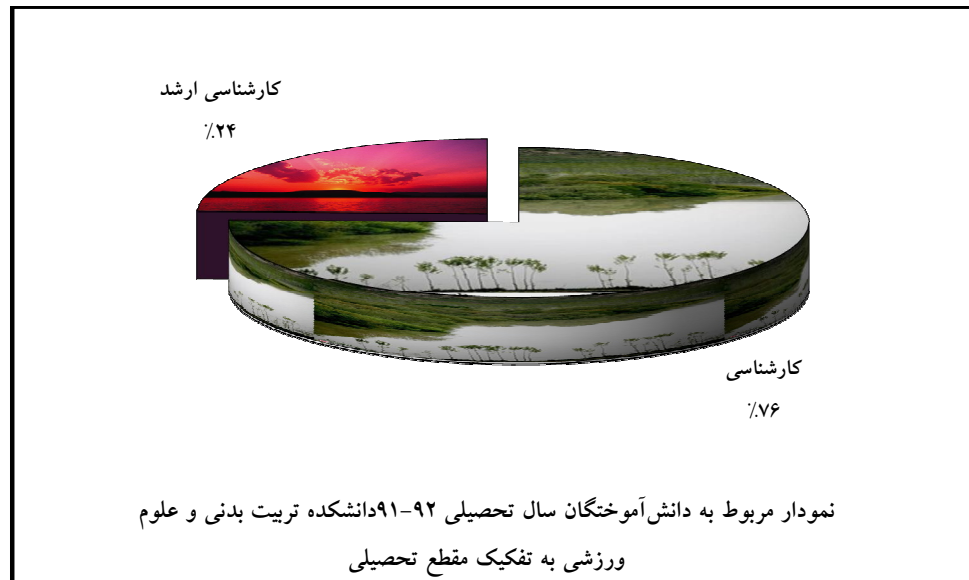
گروه آموزشی	دوره		رشته تحصیلی		جمع
	جنسیت	روزانه	شبانه	جمع	
	مرد	زن	مرد	زن	
تربیت بدنی عمومی	۲۰	۳۰	۱۰	۱۳	۷۳
رفتار حرکتی	۱	۲	۰	۰	۳
فیزیولوژی ورزشی	۲	۲	۰	۰	۴
	۴	۷	۰	۳	۱۴
<b>جمع</b>					<b>۹۴</b>





جدول ۳-۱-۶: تعداد دانش‌آموختگان سال تحصیلی ۹۱-۹۲ دانشکده تربیت بدنی و علوم ورزشی به تفکیک گروه آموزشی، رشته تحصیلی و مقطع تحصیلی

گروه آموزشی	مقطع تحصیلی		رشته تحصیلی			
	کارشناسی	کارشناسی ارشد	دکتری حرفه‌ای	دکتری Ph.D	کارشناسی ناپیوسته	جمع
تربیت بدنی عمومی	۷۱	۲	-	-	-	۷۳
رفتار حرکتی	-	۳	-	۰	-	۳
فیزیولوژی ورزشی	-	۴	-	-	-	۴
	-	۱۴	-	-	-	۱۴
جمع		۷۱	۲۳	-	-	۹۴





جدول ۳-۳-۱-۷: متوسط زمان فارغ‌التحصیلی دانشجویان دانشکده تربیت بدنی و علوم ورزشی در سال تحصیلی ۹۱-۹۲ به تفکیک گروه آموزشی، دوره و مقطع تحصیلی (برحسب سال)

شبهانه					روزانه					دوره مقطع تحصیلی گروه آموزشی
کارشناسی نابيوسته	دكتري .Ph.D	دكتري حرفه‌ای	کارشناسی ارشد	کارشناسی	کارشناسی نابيوسته	دكتري .Ph.D	دكتري حرفه‌ای	کارشناسی ارشد	کارشناسی	
-	-	-	۳.۰۰	۴.۰۹	-	-	-	۳.۰۰	۴.۰۰	تربیت بدنی عمومی
-	-	-	-	-	-	-	-	۲.۰۰	-	رفتار حرکتی
-	-	-	۲.۳۳	-	-	-	-	۲.۰۷	-	فیزیولوژی ورزشی
-	-	-	۲.۵۰	۴.۰۹	-	-	-	۲.۱۱	۴.۰۰	<b>میانگین کل</b>

جدول ۳-۳-۱-۸: متوسط زمان فارغ‌التحصیلی دانشجویان کارشناسی دانشکده تربیت بدنی و علوم ورزشی در سال تحصیلی ۹۱-۹۲ به تفکیک گروه آموزشی، دوره و جنسیت (برحسب سال)

میانگین کل	شبهانه			روزانه			دوره جنسیت گروه آموزشی
	میانگین	مرد	زن	میانگین	مرد	زن	
۴.۰۳	۴.۰۹	۴.۰۰	۴.۱۵	۴.۰۰	۴.۰۰	۴.۰۰	تربیت بدنی عمومی
۴.۰۳	۴.۰۹	۴.۰۰	۴.۱۵	۴.۰۰	۴.۰۰	۴.۰۰	<b>میانگین کل</b>

جدول ۳-۳-۱-۹: میانگین معدل دانش‌آموختگان دانشکده تربیت بدنی و علوم ورزشی در سال تحصیلی ۹۱-۹۲ به تفکیک گروه آموزشی و مقطع تحصیلی

کارشناسی نابيوسته	دكتري .Ph.D	دكتري حرفه‌ای	کارشناسی ارشد	کارشناسی	مقطع تحصیلی گروه آموزشی
-	-	-	۱۵.۵۶	۱۶.۲۰	تربیت بدنی عمومی
-	-	-	۱۷.۴۷	-	رفتار حرکتی
-	-	-	۱۷.۵۲	-	فیزیولوژی ورزشی
-	-	-	۱۷.۴۲	۱۶.۲۰	<b>میانگین کل</b>



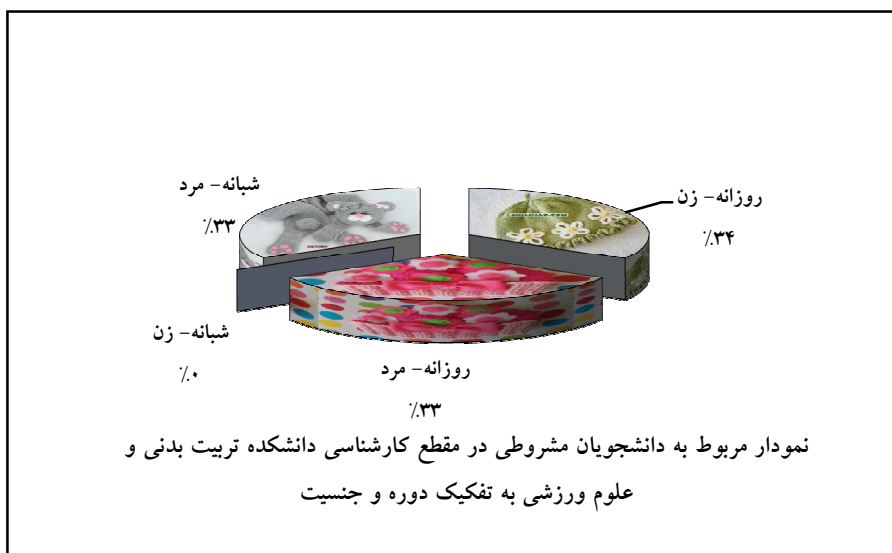


جدول ۳-۳-۱۰: تعداد شرکت کنندگان در کلاس‌های ارائه شده توسط دانشکده تربیت بدنی و علوم ورزشی در نیمسال اول سال تحصیلی ۹۱-۹۲ به تفکیک گروه آموزشی و مقطع تحصیلی

مقطع تحصیلی / گروه آموزشی	گروه آموزشی					جمع
	کارشناسی	کارشناسی ارشد	دکتری حرفه‌ای	دکتری Ph.D	کارشناسی ناپیوسته	
تربیت بدنی عمومی	۱۱۳۴	۳۷۳	-	۷۸	-	۱۵۸۵
رفتار حرکتی	-	۱۰۰	-	۲۸	-	۱۲۸
فیزیولوژی ورزشی	-	۶۹	-	-	-	۶۹
<b>جمع</b>	<b>۱۱۳۴</b>	<b>۵۴۲</b>	<b>-</b>	<b>۱۰۶</b>	<b>-</b>	<b>۱۷۸۲</b>

جدول ۳-۳-۱۱: تعداد دانشجویان مشروطی در مقطع کارشناسی دانشکده تربیت بدنی و علوم ورزشی به تفکیک گروه آموزشی، دوره و جنسیت

گروه آموزشی / دوره / جنسیت	روزانه			شبانه			جمع
	زن	مرد	جمع	زن	مرد	جمع	
تربیت بدنی عمومی	۱	۱	۲	۰	۱	۱	۳
رفتار حرکتی	۰	۰	۰	۰	۰	۰	۰
فیزیولوژی ورزشی	۰	۰	۰	۰	۰	۰	۰
<b>جمع</b>	<b>۱</b>	<b>۱</b>	<b>۲</b>	<b>۰</b>	<b>۱</b>	<b>۱</b>	<b>۳</b>





## شاخص‌های حوزه آموزشی دانشکده تربیت بدنی و علوم ورزشی

ردیف	فرمول اندازه‌گیری
۱	$0.01 = \frac{2}{137} = \frac{\text{تعداد دانشجویان ورودی روزانه در مقطع کارشناسی}}{\text{تعداد دانشجویان ورودی}}$
۲	$0.06 = \frac{8}{137} = \frac{\text{تعداد دانشجویان ورودی شبانه در مقطع کارشناسی}}{\text{تعداد دانشجویان ورودی}}$
۳	$0.25 = \frac{34}{137} = \frac{\text{تعداد دانشجویان ورودی روزانه در مقطع کارشناسی ارشد}}{\text{تعداد دانشجویان ورودی}}$
۴	$0.15 = \frac{21}{137} = \frac{\text{تعداد دانشجویان ورودی شبانه در مقطع کارشناسی ارشد}}{\text{تعداد دانشجویان ورودی}}$
۵	$0.09 = \frac{12}{137} = \frac{\text{تعداد دانشجویان ورودی روزانه در مقطع دکتری Ph.D}}{\text{تعداد دانشجویان ورودی}}$
۶	$0.04 = \frac{6}{137} = \frac{\text{تعداد دانشجویان ورودی شبانه در مقطع دکتری Ph.D}}{\text{تعداد دانشجویان ورودی}}$
۷	$0.57 = \frac{227}{401} = \frac{\text{تعداد دانشجویان جاری تحصیلات تکمیلی}}{\text{تعداد دانشجویان جاری}}$
۸	$22.28 = \frac{401}{18} = \frac{\text{تعداد دانشجویان جاری}}{\text{تعداد اعضای هیات علمی}}$
۹	$1.11 = \frac{71}{64} = \frac{\text{تعداد فارغ‌التحصیلان در مقطع کارشناسی}}{\text{تعداد دانشجویان ورودی در مقطع کارشناسی}}$
۱۰	$0.42 = \frac{23}{55} = \frac{\text{تعداد فارغ‌التحصیلان در مقطع کارشناسی ارشد}}{\text{تعداد دانشجویان ورودی در مقطع کارشناسی ارشد}}$
۱۱	$0.00 = \frac{0}{18} = \frac{\text{تعداد فارغ‌التحصیلان در مقطع دکتری Ph.D}}{\text{تعداد دانشجویان ورودی در مقطع دکتری Ph.D}}$



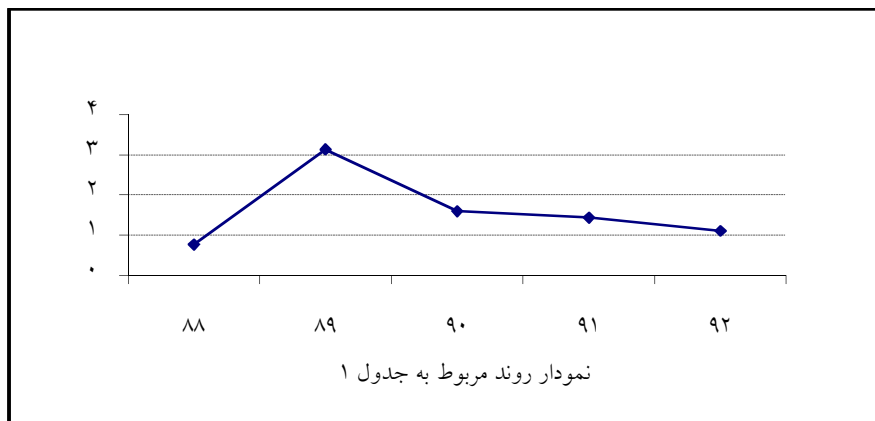
## روند شاخص‌های برگزیده دانشکده تربیت بدنی و علوم ورزشی

جدول ۱:

سال	شاخص
۸۸	$\frac{63}{82} = 0.77$
۸۹	$\frac{66}{21} = 3.14$
۹۰	$\frac{69}{43} = 1.60$
۹۱	$\frac{72}{50} = 1.44$
۹۲	$\frac{71}{64} = 1.11$

تعداد فارغ‌التحصیلان در مقطع کارشناسی  
تعداد دانشجویان ورودی در مقطع کارشناسی\*

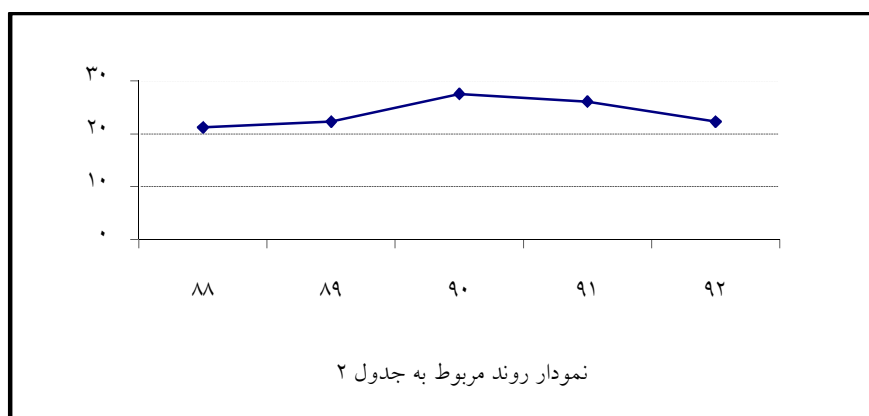
\* دانشجویان ورودی هر دو نیمسال.



جدول ۲:

سال	شاخص
۸۸	$\frac{361}{17} = 21.23$
۸۹	$\frac{379}{17} = 22.29$
۹۰	$\frac{412}{15} = 27.47$
۹۱	$\frac{417}{16} = 26.06$
۹۲	$\frac{401}{18} = 22.28$

تعداد دانشجویان جاری  
تعداد اعضای هیات علمی





جدول ۳:

سال					شاخص
۹۲	۹۱	۹۰	۸۹	۸۸	
$\frac{۲۲۷}{۴۰۱} = ۰.۵۷$	$\frac{۲۰۹}{۴۱۷} = ۰.۵۰$	$\frac{۱۶۷}{۴۱۲} = ۰.۴۱$	$\frac{۱۲۶}{۳۷۹} = ۰.۳۳$	$\frac{۱۲۰}{۳۶۱} = ۰.۳۳$	تعداد دانشجویان جاری تحصیلات تکمیلی تعداد دانشجویان جاری

